

広報 まま

1984
10

10

第445号

発行／新潟県巻町 編集／企画課 ☎2-3131 毎月2回 10日・25日発行



おばあちゃんも ハッスル

十月三日 町営体育館で 寿大運動会
を行いました。

この運動会には、四百人のお年寄りが集まったほか、着せ替え競争、ふれあいダンスの二種目には、漆山西保育園の園児たちも特別参加しました。

日頃は、運動不足のおじいちゃん、おばあちゃんも、この日ばかりは、童心に戻ってハッスルしていました。

人口	29,232 (+27)
男	14,265 (+13)
女	14,967 (+14)
世帯数	7,580 (+12)
8月31日現在	
()内は前月比	

公民館分館の状況

現在、町内各地区に、二十
二の公民館分館があります。
公民館施設の整備と各地域
の公民館活動の充実をはかる
ため、今回、初めて、峰岡地
区公民館の建設に着手しまし
た。

町と教育委員会では、公民
館運営審議会と社会教育委員
会の意見を聞き、今後、他の
地区についても、分館にかわ
る地区公民館の建設を進めて
いく考えです。
なお、分館の状況は次のと
おりです。

分館名	構造	面積 (坪)	建築経過年数
中郷屋分館	木造平家建て	68.40 (20.73)	24年
南(下)部和納	〃 〃 建て	23.91 (7.25)	34年
東漆山	〃 2階建て	218.19 (66.12)	26年
並岡	〃 〃 平家建て	165.28 (50.08)	48年
河井	〃 〃 建て	119.82 (36.31)	11年
馬堀	〃 〃 建て	97.35 (29.50)	17年
福井	〃 〃 2階建て	297.28 (90.08)	47年
鷺ノ木	〃 〃 建て	180.16 (54.59)	50年
竹野町	〃 〃 平家建て	118.18 (35.81)	34年
桶島(保育所含む)	〃 〃 建て	108.68 (32.93)	34年
仁箇	〃 〃 2階建て	435.00 (131.82)	55年
布目	〃 〃 平家建て	104.94 (31.80)	43年
松野尾	〃 〃 建て	93.97 (28.48)	29年
角田浜	〃 〃 建て	73.00 (22.12)	29年
越前浜	〃 〃 2階建て	292.53 (88.65)	40年
四ッ郷屋	〃 〃 建て	283.45 (85.89)	14年
桜林	〃 〃 建て	303.33 (91.92)	7年
柿島	〃 〃 平家建て	79.97 (24.23)	16年
赤館	〃 〃 建て	39.66 (12.02)	19年
湯頭	〃 〃 建て	68.40 (20.72)	24年
入徳館	〃 〃 2階建て	100.06 (30.32)	34年
	〃 〃 建て	243.38 (73.75)	29年

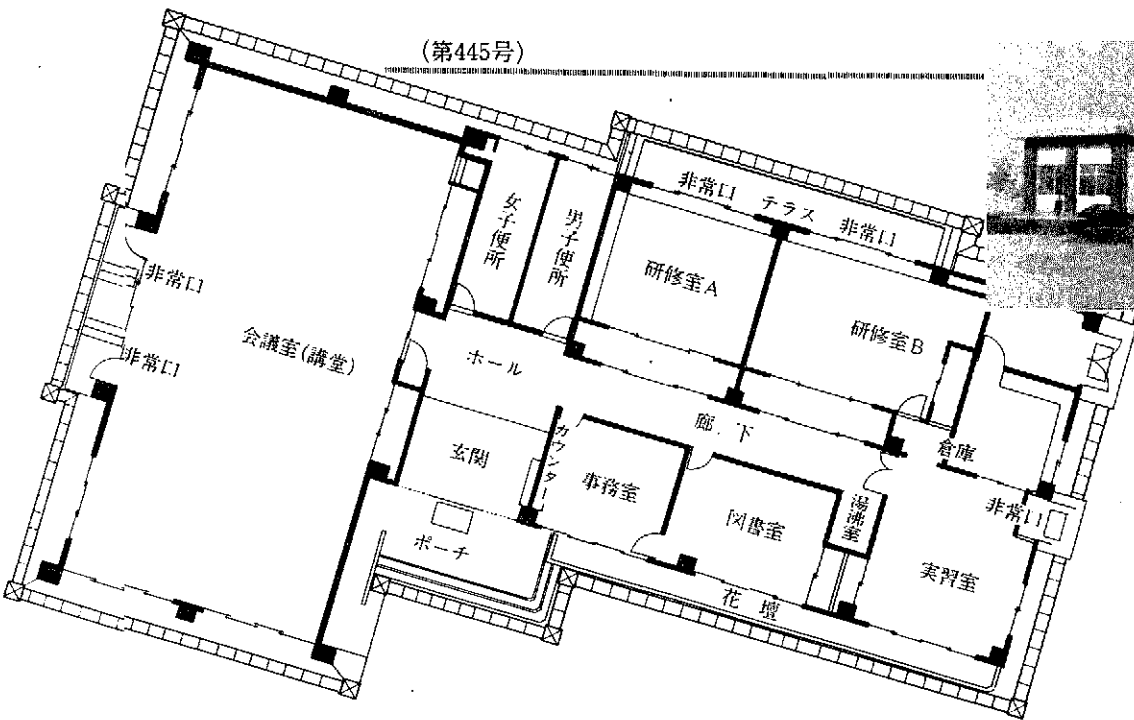
若者が 使い易い施設に



小林 勝也さん
(仁箇)

私は、西部青年サークルの仲間
たちの活動に、よく参加します。
地区公民館が完成したら、多い
に利用したいと思っています。
公民館(文化会館隣)は、利用
団体が多くて、集会所として使
うのは、たいへん難しくなっていま
す。
地区公民館ができれば、若い人
たちが使い易いように、夜間解放
して、講堂では、卓球やダンスな
ど、屋内レクリエーションも、で
きるようにしてほしいと思います。
また、駐車できる場所も、完備
してほしいものです。

明るい家庭づくり講演会の会 場になる竹野町分館



完成予想図

峰中跡地に初の地区公民館

地域活動の拠点

— 3月完成目指して着工 —

九月二十六日から二十九日まで
の町議会九月定例会で、峰岡地区
公民館建築本工事請負契約締結
についての議案が可決されました。
九月二十七日に、さっそく工事
にとりかかりました。
来年三月二十日に、モダンな、
鉄筋コンクリート平家建ての地区
公民館が、峰岡中学校跡地に完成
します。
この地区公民館は、かねてから
公民館運営審議会(杉山泰三会長)
が「公民館活動を活発にするため
に建設してほしい」と要望してい
ました。
同公民館は、十五畳と十七畳半
の研修室二部屋に、百人収容でき
る会議室(兼講堂)、図書室、実習
室、事務室を設計し、玄関には、
車イスでも入れるよう、スロープ
もとり入れられました。
また、この敷地には、町営体育
館と同じぐらいの広さをもつ、芝
生敷きの緑地もあります。

59年度一般会計補正予算

2,500万円を追加

町議会九月定例会

町議会九月定例会が、九月二十
六日から二十九日までの四日間の
日程で開かれました。
提出された案件は十件で、三件
が認定、七件が可決されました。
また、請願二件が採択、一件み
なす採択、一件継続審査、一件否
決。陳情二件が採択、議員提出五
件が可決されたほか、選挙管理委
員などの選挙も行われました。
主なものをお知らせします。

- 十一万七千円になりました。
補正された主なものは、教育費
(学校管理費など)七百二十七万七
千円、農林水産業費(地域農政特
別対策事業費など)六百三十三万
五千円などです。
- ▽町国民健康保険条例の一部改
正について……………可決
一部負担金の療養取扱機関に支
払う額と町に納付する額が、改正
されました。
- ▽巻町火入れに関する条例の制定
について……………可決
行政事務の合理化のため、森林
法が、一部改正されました。これ
に伴い、この条例が制定されまし
た。
- ▽選挙管理委員及び補充員の選挙
について……………選任
選挙管理委員と選挙管理委員補
充員に、次の方々が選ばれました。
選挙管理委員 大塩元太郎さん
(一区) 佐伯幸雄さん(松
野尾) 平岡富司さん(漆山
八区) 本間三郎さん(竹野町
二区)
- 補充員 吉崎正臣さん(九区)
伊藤教俊さん(九区)
朝倉長麿さん(越前浜)

便利です。と好評



ださい。

検診日などの確認に
利用しています

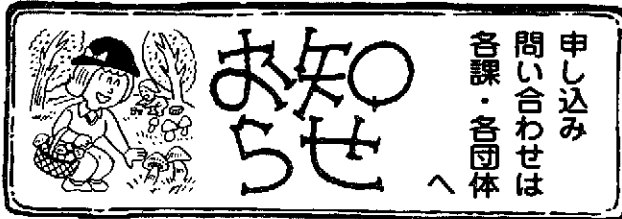
田村淳子さん
(11区)

町では今月一日から、健康診
断など身近な週間行事を、昼
夜いつでも電話で聞ける「広報
まき」テレホンガイド三三三六
〇〇を始めました。
第一回目は、長谷川町長のあ
いさつにつづき、水道管清掃、
乳児検診、休日救急病院など、
赤とんぼのメロディーにのせて
お知らせしました。

これからも、どうぞご利用く
ださい。



検診の内容をテレホンガイドで確認す
る、田村淳子さんと梨香ちゃん



—今月から—

身障者のワク拡大

身体障害者福祉法が改正され、障害者の範囲が拡大されました。

10月1日から、人工膀胱、人工肛門を装着している方にも、申請があれば、身体障害者手帳を交付します。

ただし、装着の位置によっては、交付されない場合もあります。

該当する方は、役場社会課（☎2-3131）へ申請してください。

—健康保険本人も—

更生医療を受けられます

健康保険法が改正されました。

これに伴い、障害者手帳を所持する健康保険本人の方も、人工透析などの更生医療（障害者が、自分の障害から立ち直るために必要な医療）の給付を受けることができます。

くわしくは社会課へ

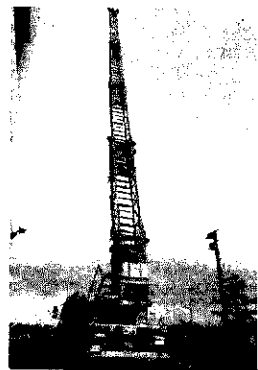
—10月21日—

消防団秋季合同演習

巻町と湯東村合同の消防団秋季演習を、10月21日(日)に、西川堤防と巻北小グラウンドで実施します。

当日は、午前7時から7時30分までの間に演習召集信号を点打し、8時に大サイレンを鳴らしますが、これは、火災の合図ではありません。

また、この演習には、今年、新たに購入する、24メートル級はしご付消防ポンプ自動車も出動します。



無料法律相談

巻町社会福祉協議会では、県弁護士会の協力で、無料法律相談を行います。

土地、家屋、金銭、相続などの法律問題でお悩みの方は、ぜひ、ご利用ください。

とき 10月18日(木)午前10時から午後3時まで
ところ 役場相談室

申し込み 事前に、社会福祉協議会（役場内☎2-5171）へ

※相談時間は1人30分で、秘密は守られます。

健康づくり実践大会……10月20日(土)午後1時30分から、文化会館で、健康づくり作文・標語の入選発表と、記念講演「豊かにのびよ心と身体」を行います。どうぞ来館ください。

楽しく鍛えよう

—親子体力づくり—

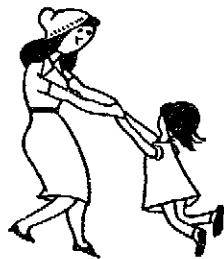
とき 10月28日(日)、午前

9時から受付

ところ 町営体育館

対象 来年4月に就学する園児とその親30組

申し込み 10月24日(水)までに体育課（☎3-2030）へ



すぐ戻して

—公民館図書室—

公民館図書室では、最近、貸し出し期間が過ぎても、返却されない本があります。

返し忘れている本がありましたら、図書整理の都合もありますので、至急返却してください。

年金証書を交付

(緑の証書)

8月に提出していただいた福祉年金証書（緑色の証書）を、次の日程で交付します。証書に使用している印鑑を持って、受け取りに来てください。

当日都合の悪い方は、10月26日(金)から、住民課窓口で交付します。

月日	時間	会場	対象地区
10月22日(月)	9:00~9:30	湯頭分館	湯頭
	9:40~10:10	桜林分館	桜林
	10:20~11:00	並岡分館	栄町、並岡、上組、十二原、中組
	13:15~14:15	馬堀分館	河井、柿島、山島、高畑、下組、西下組
	14:30~15:30	漆山分館	漆山1ノ丁~8ノ丁
	15:40~16:00	東町分館	東町
23日(火)	9:00~10:00	福井区長事務所	福井、峰岡、平沢、松郷屋、舟戸
	10:15~11:15	鷺ノ木分館	鷺ノ木、天神町、上木島、下木島
	13:15~14:00	竹野町分館	竹野町、前田
	14:15~14:45	桶島分館	伏部、桶島
24日(水)	9:00~10:30	仁箇分館	布目、仁箇
	11:00~12:00	集落センター	松野尾地区
	13:00~14:00	四ツ郷屋分館	四ツ郷屋
	14:15~15:00	越前浜分館	越前浜
	15:30~16:00	角田浜分館	角田浜
25日(木)	9:00~9:30	ふるさと会館	五ヶ浜
	8:30~17:00	安尻分館	下和納、安尻
25日(木)	8:30~17:00	役場第1会議室	巻地区、五地区

本町駐車場がオープン

楽々と買い物できます



受付の窓口で、必ず、車のキーをあずけてください。

広報まき六月二十五日号でお知らせした、巻町営本町駐車場が、旧郵便局跡地(八区)に完成しました。町では、この駐車場の管理を、巻町商店街駐車場協同組合(横山清作理事長)に委託しました。十月一日に町と商店街関係者の出席で、開所式を行い、二日から業務を始めます。駐車場には、乗用車など三十台が収容できます。利用時間は、午前九時から午後

七時まで、一月一日のみ休業します。料金は三十分で五十円です。なお、多くの方から利用してもらうため、スタンプ加盟店で、二千円以上お買い上げの方に、従来からのサービススタンプのほかに、三十分間の無料駐車券を差し上げています。町と同組合では、この駐車場の完成で、ますます商店街がにぎわうことを、期待しています。

各地区で調査

町史編さんの動き

巻町合併三十周年記念事業の一つとして、町の歴史的發展過程をさぐり、その事業を鮮明にして後世に引き継ぎたいとの趣旨から、巻町史編さん事業が、四月から本格的にスタートしました。

この間、大勢の方々から、巻町史に関し、貴重な情報の提供や聞きとり調査に、協力を頂いております。

ここでは、町史編さん作業の最近の動きを紹介いたします。これからは、一層のご協力をお願いいたします。

(九月)

一日 斎藤順作委員が荒川健一郎さん(山島区長)を訪問調査。
五日 斎藤順作委員が丹保研蔵さん(河井)を訪問調査。
七日 事務局が河村又之介さん(松山)と田辺安吉さん(漆山)を訪問調査。
十日、十五日 事務局が県史編さん室で、明治期の新聞から巻町関係記事の拾い出し作業。

二十二日 第一部会(考古)がこれからの調査計画を協議。
二十五日 事務局が阿部菊栄さん(布目)を訪問、布目遺跡試掘の件協議。

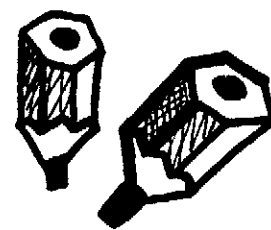
二十六日 事務局が篠原嘉一さん(五ヶ浜)を訪問、民俗調査の件依頼。浅妻康二先生(薬科大学)、小野昭先生(新潟大学)を訪問、調査などの打ち合わせ。

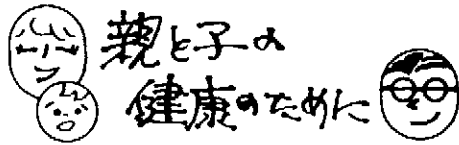
二十七日 事務局が布目遺跡及び周辺調査の件で、山本修哉さん(布目区長)、阿部菊栄さん、関係地主を訪問。

三十日 第三部会(近世)が三根山藩関係資料の調査。

(十月の予定)
十四日 第五部会(民俗)が五ヶ浜で民俗調査。
二十一日 第四部会(近・現代)が資料調査。

下旬 第一部会が布目遺跡と周辺を試掘調査。





◇先股脱検診

対象 59年6月、7月生まれの乳児
 とき 10月18日(木)午後1時30分に集合
 ところ 役場3階大会議室
 ※当日、母子手帳をお持ちください

◇1歳半児検診

対象 58年4月生まれ幼児
 とき 10月23日(火)午後1時30分に集合
 ところ 役場3階大会議室
 ※当日、歯科検診もありますので、昼食後、歯を磨き、以後、物を食べさせないでください。

♡献血

とき 10月25日(木)
 ところ 総合庁舎 (午前9時30分から正午まで)
 役場南口 (午後1時から3時まで)

胃 部 検 診

対象地区	と き	と こ ろ
漆山地区	10.15~10.18 10.22	馬 堀 分 館
五 地 区	10.23	田 島 建 設(中郷屋)
巻 地 区	10.24~10.25 10.27	役 場
二 地 区	10.29~11. 2	
松野尾地区	11. 5~11. 7	松野尾集落センター
竹野町、前田 稲島、伏部	11. 8~11. 9	農村婦人の家(竹野町)
峰岡南部地区	11.10	入 徳 館 研 修 所
仁箇、布目	11.12	仁 箇 分 館

※受付時間は、8:30~9:30です。検診当日の申し込みは受けつけません。角田地区は12月に予定しています。

文化会館催し物案内(追加)

広報まき9月25日号文化会館催し物案内の欄に、次のとおり「高野広子バレエ研究所発表会」を追加します。

とき 10月13日(土)午後6時から
 ところ 文化会館
 連絡先 高野広子バレエ研究所 (☎3-3718)
 ※入場は無料です。

うぶごえ

名 前	出生月日	年齢	区 名	8月21日~9月20日届出
藤 子	8.10	73	山 丁	山 丁
田 裕	8.10	70	漆 山	漆 山
藤 晃	8.11	69	越 前	越 前
田 文	8.12	66	13 稲	13 稲
藤 亨	8.14	88	河 13	河 13
斎 修	8.15	76	高 平	高 平
鈴 啓	8.15	88	長 均	長 均
谷 奈	8.16	84	高 秀	高 秀
渡 美	8.17	81	高 一	高 一
高 樹	8.18	77	大 雄	大 雄
大 祐	8.18	74	梨 学	梨 学
早 拓	8.19	74	若 聖	若 聖
堅 佐	8.20	74	佐 大	佐 大
大 中	8.20	74	堀 藤	堀 藤
堀 衣	8.21	74	佐 麻	佐 麻
本 衣	8.21	74	伊 正	伊 正
伊 香	8.22	74	金 早	金 早
赤 香	8.24	74	山 卓	山 卓
荒 裕	8.27	74	長 裕	長 裕
谷 み	8.28	74	長 智	長 智
村 智	9. 1	74	山 祐	山 祐
山 景	9. 2	74	横 直	横 直
新 武	9. 3	74	神 景	神 景
阿 主	9. 3	74	若 主	若 主
若 紀	9. 4	74	若 紀	若 紀
若 子	9. 4	74	若 子	若 子
若 亮	9. 4	74	若 亮	若 亮
若 舞	9. 8	74	若 舞	若 舞
若 葵	9.11	74	若 葵	若 葵
若 風	9.12	74	若 風	若 風
若 十	9.12	74	若 十	若 十

おくやみ

名 前	死亡月日	年齢	区 名	8月21日~9月20日届出
藤 兵	8.23	73	白 寿	白 寿
村 市	8.26	70	白 寿	白 寿
伊 兵	8.26	69	白 寿	白 寿
伊 参	8.26	66	白 寿	白 寿
伊 岩	8.27	88	白 寿	白 寿
伊 平	8.28	76	白 寿	白 寿
伊 栄	9. 6	84	白 寿	白 寿
伊 木	9. 7	81	白 寿	白 寿
伊 由	9.12	1	白 寿	白 寿
伊 幸	9.14	53	白 寿	白 寿
伊 夕	9.14	74	白 寿	白 寿
伊 祐	9.14	17	白 寿	白 寿
伊 一	9.14	86	白 寿	白 寿
伊 キ	9.16	77	白 寿	白 寿
伊 ヨ	9.19	91	白 寿	白 寿
伊 ヨ	9.19	79	白 寿	白 寿
伊 四	9.20	81	白 寿	白 寿

外 科

- 14日 竹前医院 ☎ ③2809
- 21日 県立吉田病院 ☎ 吉田 ②5111
- 28日 町立巻病院 ☎ ②3111

10月休日救急病院

内 科

- 14日 古寺医院 ☎ ②2016
- 21日 高木医院 ☎ ②2208
- 28日 吉田医院 ☎ 曾根 6650

今月の納税

町民税・県民税
 第 3 期
 納期限 10月31日