

広報 まき

1984

2/25

第430号

発行 / 新潟県巻町 編集 / 企画課 ☎2-3131 毎月2回 10日・25日発行

伝統の 百人一首を楽しむ 第一回町民かるた大会



二月十九日(日)、公民館と社会課の共催で、第一回町民かるた大会が公民館で行われ、七十八名が参加しました。この大会は、日本の伝統的遊び、百人一首で、親子、お年寄りから楽しい一日を過ごしてもらおうと、住の江会の方々の協力を得て開かれました。参加者の中には、満身の気合いを込めて取り札をはじきとばす本格派から、今年始めたばかりの初心者もいて、きれいに並べたかるたをにらみ、熱戦をくり広げていました。

人口 29,256(+9)

男 14,311(+4)

女 14,945(+5)

世帯数 7,533(-2)

1月31日現在

()内は前月比

国土利用計画法

土地取引の前に届出を

三十七万平方メートルの日本の国土は生活と生産を通じる活動の基盤として、私達が祖先から受け継ぎ、後代に伝えてゆかなければならない大切な資源です。

私達は、狭いながらも豊かな自然に恵まれたこの国土を、大切に有効に利用していかねばなりません。

昭和四十七、八年頃に問題となったように、土地の買占めや地価の暴騰で、国土利用を混乱に陥れるといった事態は、二度と起こしてはなりません。国土利用計画法は、このために制定された法律です。

この法律は、土地の投機的取引や地価の高騰を抑制し、乱開発などを未然に防ぐため、土地取引について届出制を設けています。

一定面積以上の土地の取引をしようとするときは、この法律により、あらかじめ県知事に届出なければなりません。

届出が必要な土地取引

一定面積以上の土地について売買などの取引をする場合は事前の届出が必要です。

◎都市計画区域

五、〇〇〇平方メートル以上

◎都市計画区域以外の区域

一〇、〇〇〇平方メートル以上

なお、一筆ごとの取引面積が小さくても、合計すると一定面積以上となる一団の土地取引についても届出が必要です。

届出が不要な土地取引

また、届出が必要な地目は、宅地、田、畑、山林、原野、雑種地などあらゆる地目が対象となります。ただし、農地法第三条の許可申請を要する場合は除きます。

契約をしようとするときは、取引の当事者（売買の場合であれば売主と買主）は、取引の予定価格や利用目的を書いた県知事あての届出書を、契約を結ぶ六週間前までに役場企画課に提出してください。

地価調査

土地取引の目安に

一般に土地の価格は経済的、社会的、行政的要因に応じて変動しますが、一般の人々にとっては他の商品などと違って、土地の価格がいくらかということ判断することは非常に困難です。

そのため、いったん正常な価格より高い価格で土地の取引が行われると、その取引がただちに周辺の土地の価格に影響して、近隣の地価水準が引き上げられてしまうようなことも多いのです。

このようなことを防ぐために、標準的な土地を選定し正常な価格を公表する国の地価公示と県で行っている地価調査制度があり、一般的な土地取引の目安となります。

本町では左表のとおり地価調査が実施されておりますので、実際の取引時の目安にしてください。

昭和58年度新潟県地価調査

町内の調査地点(昭和58年7月1日)

番号	基準地の所在及び地番	基準地の1平方メートル当りの価格(円)
-1	巻町大字漆山字本途2852番2	24,800
-2	巻町大字赤縮字砂山351番30	33,500
-3	巻町大字巻字飛落甲2425番10	60,100
5-1	巻町大字巻字本町通1番町甲2915番1	118,000
7-1	巻町大字巻字新道甲4014番1	48,700

【地下調査地点】



届出を受けた県知事は、取引価格と利用目的について審査し、不適正と認めるときは、取引の中止又は変更を勧告することがあります。それ以外の場合には、届出日から六週間以内に勧告をしない旨文書で通知します。この通知を受ければ契約ができることとなります。

遊休土地制度

届出をして取得した一定面積以上の土地が三年たっても利用されていない場合には、県知事はその土地の有効かつ適切な利用を促進するため、その土地を「遊休土地」に指定し、所有者等に通知することがあります。この通知を受けた人は、その土地の利用や処分計画を六週間以内に県知事に届出なければなりません。この届出を受けた県知事は、その土地の積極的な利用のために必要な助言や勧告をします。

届出をしないと

①届出をしないで土地取引をした

り、偽りの届出をすれば、法律で六か月以下の懲役、または三十万円以下の罰金に処せられることがあります。

②税法上の特典が受けられなくなることがあります。

(4)届出をしないで土地を譲渡すると、特定住宅地造成事業等のために土地を譲渡した場合の譲渡所得特別控除の適用が受けられなくなることがあります。

(5)届出をしないで造成宅地などを譲渡すると、法人等の土地譲渡益重課税の適用除外措置が受けられなくなることがあります。

お問い合わせは企画課へ。

届出から契約までの手順



■ 昭和58年分農業所得標準(10㌦あたり)

Table with 4 columns: 地区・地帯, 適用金額, 適用地域, 別途控除. Rows include 水稲, 普通畑, 特殊地帯, 1級地(A), 1級地(B), 2級地, 3級地.

■ 標準外経費(大農具・農用自動車)

①固定経費…減価償却の定額法による控除のほか次の控除もあります。

Table with 3 columns: 区分, 種類, 控除金額. Rows include 耕うん機, 田植機, バインダー, コンバイン, ハーベスター, 大型穀物乾燥機, クローラー.

②比例経費(10㌦あたり)

Table with 2 columns: 区分, 控除金額. Rows include 普通トラック, 軽トラック, 普通ライトバン, 軽ライトバン.

なお、58年中に購入や買替えをして「売渡証明書」を提出していない方は、申告当日に必ず持参してください。

■ 57年産米の適用米価の精算差額の加算

57年産米の適用米価の差額を100㌦あたり640円として58年分の農業所得に加算します。

障害者の保護者の方へ 心身障害者扶養共済制度

この制度は、心身障害者の保護者に、万一のことがあった場合、残された障害者に、年金を支給し、保護者の不安を少しでも軽くしようとするものです。

加入対象者

- ①心身障害者の保護者
②県内に住所を有する者
③年齢が65歳未満の者(毎年4月1日現在の満年齢)

障害者の範囲

- ①精神薄弱者
②身体障害者(1~3級)
③その他、①②と同程度の障害者

掛金

月額1,000円から6,800円までで、加入者の年齢によって金額が異なります。

年金の給付額

月額2万円(保護者が死亡または廃疾になった月から)



重度心身障害者に 医療費を助成

重度心身障害者医療費助成は、在宅重度心身障害者が支払う医療費自己負担額を助成しようとする制度です。

対象者

- (7)重度身体障害者
(4)重度精神薄弱者
(7)重症心身障害者
重度の精神薄弱と重度(1・2級)の肢体不自由が重複している人

申請

申請には①保険証、②身体障害者手帳または療育手帳、③印鑑が必要です。

*申し込み、問い合わせは社会課福祉係へ。

確定申告 納税相談は 29日から

正しい申告と納税にご協力を

納税相談の日程

納税相談期間中は、地区ごとに決められた会場へおいでください。

Table with 4 columns: 月日, 相談時間, 相談会場, 相談区域. Rows list dates and times for various consultation locations like 四ツ郷屋公民館, 松野尾地区集落開発センター, etc.



今年も所得税、住民税、事業税の確定申告をする時期がやってきました。町では、例年のとおり納税相談所(町内八カ所)を開設し、申告を受け付けます。

確定申告をしなければならぬ人
次のような人は所得税の確定申告をしなければなりません。

②サラリーマンで、給与の年収が一千万円を超える人や二か所以上から給与を受けている人、給与以外の所得金額が、年間二十万円を超える人。

事業税や住民税もそれぞれ申告書を出すことになっていきますが、所得税の確定申告書を出した人は、あらかじめ事業税や住民税の申告書を出す必要はありません。



毎日、大勢の町民が訪れる住民課窓口

毎年三・四月は転勤や入学、就職などで引越しのシーズン。忙しさに追われて、つい忘れがちなのが転入・転出届けです。

春は引越しのシーズン 転入・転出の手続きはお忘れなく

◆ 転出

決められた用紙に、転出先の住所などを記入し、住民課窓口で、転出証明書をもらいます。

◆ 転入


転出時に渡された転出証明書を住民課窓口へ提出してください。

届出にはこれらが必要です

- ☆転出 印鑑 国民健康保険証(国民健康保険に加入している人) 印鑑登録証(印鑑登録している人)
☆転入 印鑑 転出証明書(転出するときに移されたもの)

お知らせ

申し込み
問い合わせは
各課・各団体へ



公民館 ☎2-3329 将棋教室生徒募集

高校生もどうぞ

昨年から、健全な青少年育成を目的に、将棋教室を始めました。今年は、高校生も含め引き続き開設します。

と き 4月から来年3月まで、毎月第1第3日曜日

午前9時から11時まで

ところ 公民館

対 象 小・中・高校生 20人

申し込み 受講料は月500円程度です。3月15日までに公民館へ(ただし、定員になり次第締め切ります。)

巻・湯東消防署 ☎2-3309

石油燃焼機器技術講習会を開催

ストーブ、給湯器、ボイラーなどの設置、点検、整備は、講習終了者や一定以上の技術をもつ熟練者が行うよう義務づけられています。

熟練者養成のため、講習会が行われます。

と き 3月12日(月)~14日(水)

ところ 六日町商工会館

申し込み 受講申請書は消防署にあります。3月の初めに締め切ります。くわしくは消防署へ

体育課 巻ボーリングクラブ新会員募集



59年度新会員を募集中です。1区長谷川芳夫☎2-5841または弥彦ラビットボウル☎025694-4082へ年会費1,000円を添えて申し込んで下さい。

自動車事故対策センター ☎0252-23-2135

自動車事故で、保護者が死亡したり、障害者となった児童の育成・生活のため、児童が中学校を卒業するまで、無利子の貸し付けをしています。

■貸付金額 一時金 12万6,000円
育成金(毎月) 1万4,000円
仕度金(小・中学入学時) 3万4,000円

■返還期間 中学卒業から1年据え置いた後20年以内、ただし、高校・大学などに進学したときは、返還を猶予します。

■返還方法 割賦(月賦・半年賦・年賦のいずれか)

■問合せ 自動車事故対策センター新潟支所業務課
(〒951 新潟市本町通七番町1153番地 日本信) 販新潟ビル6階

巻病院の看護婦を募集

◆職種及び資格

職種	資格	住所	人員
看護婦	59年4月資格取得見込者含む30歳以下の者	通勤可能な範囲	若干名

※試験方法、試験期日等は後口、申込者に通知します。

◆申し込み

3月21日(木)までに履歴書、身上書、写真(たて4cm、よこ3cm胸上脱帽)2枚、免許証の写し(有資格者のみ)卒業証明書、成績証明書を添えて町総務課(☎2-3131)へ提出してください。

臨時雇用看護婦の登録について

巻病院では、産休代替などによるパート勤務、または、短期間勤務できる看護婦を確保するため「臨時看護婦名簿」を作成します。

◆資格○看護婦または准看護婦の資格取得者
○原則として巻町在住の人

◆申し込み

3月31日(木)までに申込書(病院庶務課にあります)、履歴書(写真貼付 たて4cm、よこ3cm胸上脱帽)免許証の写しを添えて巻病院庶務課(☎2-3111)へ提出してください。

巻電報電話局 ☎2-2906

電話移転の申し込みはお早めに

3月~5月は、転勤などによる引っ越しのため、電話移転の申し込みが集中します。

申し込みが遅れると、希望の日に取り付け、取りはずしができませんので、早めに電話局で、移転の手続きをしてください。

新潟海運監理部船員部 ☎0252-44-6111

昭和49年5月26日現在で、小型船舶操縦士・内種航海士以上の甲板部の資格免許を受けていた人は、59年5月25日で、期間が切れます。

この人は、次の3時間の特別講習を受ければ、一級小型船舶操縦士の資格がとれます。

1. 日本船舶職員養成協会新潟支部
(〒951 新潟市五ノ嵐1の町 ☎0252-69-2944)

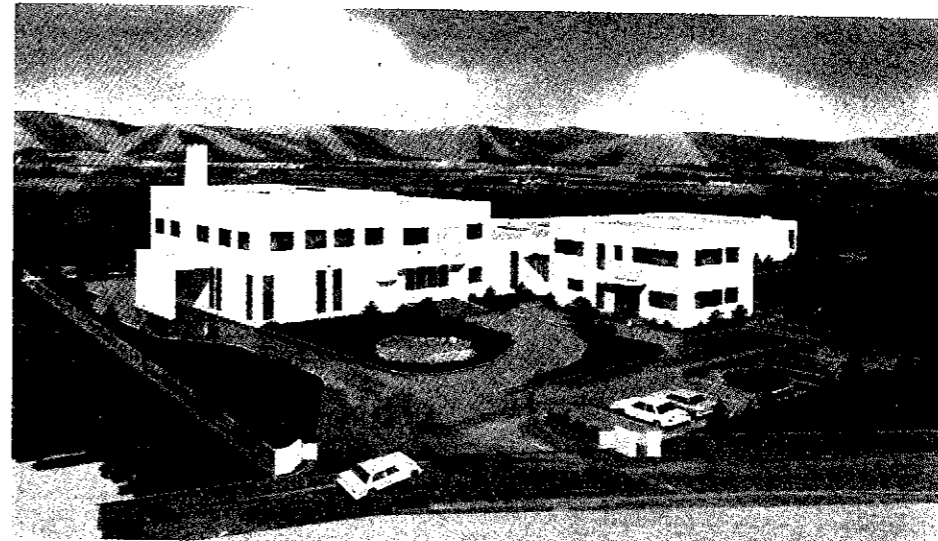
と き 3月17日(日)、4月21日(日) 午後1時
費用 1万円程度

2. 日本モーターボート協会新潟事務所
(〒950 新潟市堀之内 ユタカビル3階)
☎0252-83-1996

と き 4月12日 午後1時
費用 8,000円程度

必要書類○戸籍抄本または住民票の写し 1通
○写真(たて、よこ3cm) 3枚
○印鑑
○海技免状

※くわしくは、新潟海運監理部船員部へ



イメージを一新させる新し尿処理場(完成予想図)

巻町外三ヶ町村衛生組合(管理者)長谷川巻町長の、し尿処理施設更新工事起工式が九日、岩室村の静閑荘で行われ、六十二年三月完成を目ざして三か年計画の工事に着手しました。福井地内にある現在のし尿処理場は、組合構成の四か町村(巻町、西川町、岩室村、湯東村)のし尿を処理するため昭和四十年に建設され、日あたり三十六トンの処理能力で業務が始められました。その後、昭和五十年に更に三十六トンの処理施設を増設し、現在は、日あたり七十二トンの処理能力で稼働しています。しかし、人口増加に加え施設の老朽化が進んでいること、環境衛生の一層の充実に望まれていること

などから、このほど国の事業認可を受けて、新たなし尿処理場を建設することになったものです。現施設の隣に建設される新しいし尿処理施設は、処理水槽を地下式にしてこれまでのイメージを一新する外観で、四か町村の今後の人口増加を想定して一日あたり一〇〇トンの処理能力を千八千の処理能力をもっています。また、低希釈二段活性汚泥処理方式を用いて、処理コストの低減と処理後の二次公害防止などに努めています。

昭和59年度

固定資産税台帳の縦覧

と き 三月一日から三月二十一日
ところ 役場税務課

**きれいで高性能な処理場を
巻町外三ヶ町村衛生組合
し尿処理場更新工事が着工**

**みんなのひろば
(3) 巻短歌会**

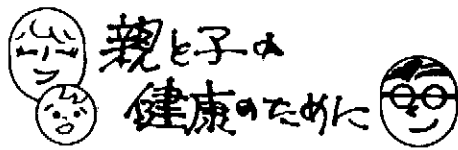
巻短歌会は十年ほど前、町内の短歌愛好者が集まって発足、現在会員は三十人余りで、町内はもとより曾根、岩室、弥彦から参加している人もいます。同会では、毎月第二日曜日、公民館で自作の歌を持ち寄り、全員で鑑賞、批評しあいます。勉強会では、一人ひとりが評者になって、集まった歌の中から思い思いのものを選び、点の高いものから順に鑑賞していきます。短歌は、一語一語の響きが命、歌を吟味する目はとても厳しく、ほめる時も、手痛く批評する時もみんな真剣そのものです。時には、短歌会ならではの並はずれた発想も飛び出して会場いっぱい



短歌を通じて集まった仲間たち

ばいに笑いが響くこともあります。会長の河治冬樹さんは「短歌には、作った人の性格や暮らしが現れてくる、歳をとってもできるし、スポーツと違い制限もない、創作には子どもを生み育てるのに似た喜びがある。」と話していました。同会では、会員を募集しています。興味のある方は、気軽に連絡してください。

連絡先 河治冬樹(堀山団地) ☎二一五四三六



◇乳児検診

と き 2月29日(水)午後1時30分にお集まりください
 ところ 役場3階大会議室
 対 象 58年4月生まれの乳児

◇献血

と き 3月1日(木)
 午前9時30分から正午、午後1時から3時
 ところ 水倉組(東6区)

◇母親教室

と き 3月5日(月)午後1時にお集まりください
 ところ 役場1階休憩室(西側職員玄関からどうぞ)
 対 象 妊娠19週までの人

◇3歳児検診

と き 3月6日(火)午後1時30分にお集まりください
 ところ 役場3階大会議室
 対 象 56年2・3月生まれの乳児
 ※当日は歯科検診、尿検査もあります

◇母親教室

と き 3月7日(水)午後1時にお集まりください
 ところ 役場2階第2会議室
 対 象 初妊婦

◇乳児検診

と き 3月13日(火)午後1時30分にお集まりください
 ところ 役場3階第3会議室
 対 象 58年5月生まれの乳児

◇献血

と き 3月15日(木)
 午前9時30分から正午、午後1時から3時
 ところ 役場南口

作業停止

- ▷ 鷲ノ木の大部分(下の一部を除く) 下木島、上木島、舟戸、峰岡、平沢、松郷屋、3月5日(月)午前8時30分から午後1時まで
- ▷ 赤館の一部(国道沿い) 3月8日(木)午前8時30分から午後1時まで
- ▷ 並岡の大部分(下の一部を除く) 馬堀(十二原) 栄町、3月15日(水)午前8時30分から午後1時まで
- ▷ 角田浜の一部(主要地方道 新潟-寺泊線の東側と全浜茶屋) 3月29日(木)午前9時から午後1時まで

外 科	
4日 町立巻病院	☎ ②3111
11日 竹前医院	☎ ③2809
18日 県立吉田病院	☎ 吉田 ⑤5111
20日 榊原医院	☎ 分水 ⑦3128
25日 県立吉田病院	☎ 吉田 ⑤5111

3月休日救急病院

内 科	
4日 大越医院	☎ ②2707
11日 荻部医院	☎ 曾根 2057
18日 西川医院	☎ ②6066
20日 長沼医院	☎ ②2210
25日 本田医院	☎ ③2100

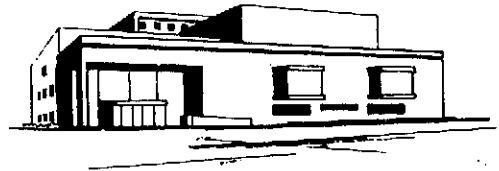
巻病院小児科午後の休診日	
(2月分)	
29日(水)	
(3月分)	
6日(火)、13日(火)、14日(水)	
15日(木)、28日(水)	



文化会館催し物案内

(大ホール)

☎ 3-2219



日 曜	催 物	主催者・連絡先	開演	備 考
1 木	ニシカンライブ こん平とともに	ミュージックパル ニイガタ (0252)24-1232	18:30	有 料
④ 日	北日本食品職員映画会	北日本食品工業様 2-4171	13:30	関係者
1① 日	巻町老人芸能大会	巻町老人クラブ連合会 2-5171(町社協)	13:00	無 料
13 火	日本の税制を考える集い	西蒲民主商工会 2-3372	9:00	関係者
17 土	巻町農業協同組合 第12回通常総代会	巻町農業協同組合 2-2121	13:30	◇
	映画「ふるさと」	文化会館	18:30	一般券 800円 中、高生券 600円 小学生券 400円 (当日 200円増)
18 日	◇	◇	13:30 18:30	◇
20 火	巻民謡研究会発表会	巻民謡研究会 2-3904(永田)	11:00	有 料
24 土	吾妻春美穂発表会 リハーサル	吾妻春美穂会 2-3077(長谷川)	18:00	関係者
25 日	吾妻春美穂発表会	◇	18:00	有 料

※後日主催者の都合により変更する場合があります、お問い合わせは主催者へどうぞ。

休日給油所

- 3月4日…キースタンド国道、加藤油店巻、長島石油店巻、樋口商店巻、小林商会岩室
- 11日…長島石油店国道、加藤油店巻北、福木岡農協、笹川農機店白山、近江屋商会和納
- 18日…堀川石油岩室国道、日進、田辺石油巻インター、近江屋商会ニュー岩室
- 25日…佐藤商店国道、樋口石油巻インター、青柳石油巻、金ヨ石油岩室

〔善 意〕

社会福祉に役立ててほしいと、次の方々から浄財のご寄付をいただきました。

巻地区同盟(東北電力巻営業所内)……………2万円
 巻町KK萬屋……………10万円
 巻町婦人会……………3万6,098円
 新潟交通民謡部……………1万3,359円