

# 広報 まき

1982

1/25

第380号

発行／新潟県巻町 編集／企画課 毎月2回 10日・25日発行

寒さに負けず  
走れ、走れ、  
巻北小学校で  
毎朝マラソン



子供は風の子、走れ走れ！と、巻北小学校（遠藤慶作校長）では悪天候の日を除く毎朝、全校児童九百八十八人が十五分間のマラソンを続けています。  
冬期間は一、二年生が約二百名、三年生以上は竹野町までの農道約一キロを元気よく走り抜き、寒さに負けない体づくりに励んでいます。

人口 28,967(-10)  
男 14,195(+3)  
女 14,772(-13)  
世帯数 7,362(-123)

12月31日現在  
( )内は前月比



△パパ、事故には気をつけてネ。

交通事故を起こさないよう、事故にあわないように私たちは日頃から心がけているものの、事故は減ってはいません。私たち自身がちよつとしたことで事故の加害者や被害者になってしまう場合が応々にあります。

そこで町でも、不慮の交通事故を被った際にくらかも役を立てばという考えから、交通災害共済へ加入されることをおすすめしています。

交通災害共済

一日一円で…… 見舞金百万円まで

見舞金は交通災害の程度によって、二万円（実治療日数が七日以上）から百万円（死亡の場合）まで、表のとおり九等級に分かれています。

加入の手続き 二月上旬から中旬にかけて、区長さんを通じて五十七年度の加入申し込み書を各家庭へお配りしますので、現金を添えて申し込んでください。

会費と共済期間 一人年額三百五十円で、三月三十一日まで加入すると、四月一日から翌年の三月三十一日まで有効になります。

当町では昨年三月三十一日現在二万四千四百二十二入（八十五%）の方が加入しています。皆さん、万が一の交通事故に備えて、家族ぐるみで加入しましょう。なお、現在加入されている方も、三月三十一日までに共済期間が切れますので、忘れずに継続のための加入申し込みをしてください。

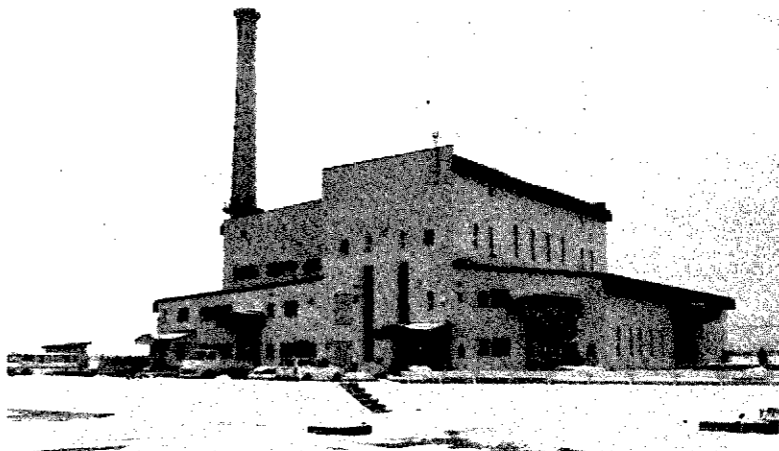
昭和57年度 見舞金等級表

Table with 3 columns: 等級 (Grade), 災害の程度 (Degree of Disaster), 金額 (Amount). It lists 9 grades of compensation based on hospitalization and treatment days.

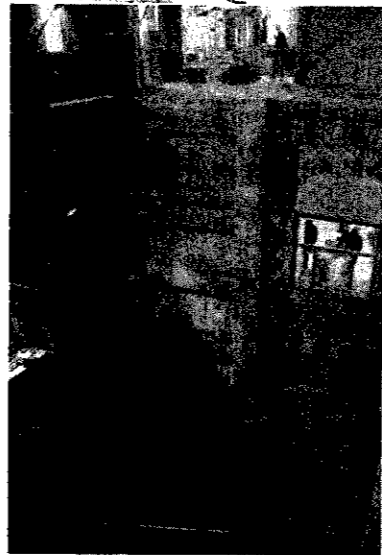
インチキ内職に注意

家計の足しにと家庭の主婦などが、高収入の仕事があるという新聞の折込みや電柱の貼紙などの広告に誘われて、さまざま名目が高い費用を支払わされる一方、仕事の内容や収入については約束と違うという被害にあうことがあります。

町では五十五年度に七十四件七百九万円の見舞金給付がありました。内訳は、一等級二人、二等級一人、三等級九人、四等級一人、五等級二人、七等級十五人、八等級十七人、九等級二十七人となっています。



△ゴミ処理施設



△ゴミピット内部

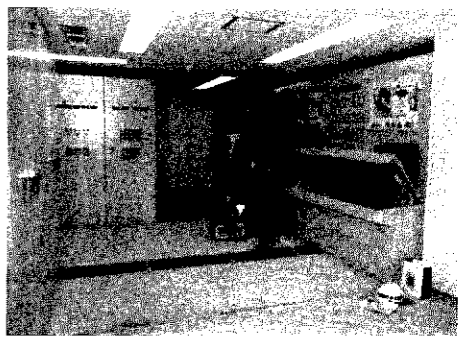
燃ミ 不ゴ 『陶磁器類』と『プラスチック類』 分別収集にご協力を！

巻町外ヶケ町村衛生組合（管理 者・高野巻町長）が五十五年度から建設している鑑濁のゴミ処理施設

「試運転」を開始することになっていいます。これに伴って、町ではこの一月から「不燃ゴミ」を種類別に「陶磁器・ガラス類」と「ビニール・プラスチック・ゴム・皮製品類」の二つに分けて、収集を行っています。

及び婦人会の皆さんの協力のもとで、「ゴミの出し方」の説明会を開きながら、ゴミ分別の徹底を呼びかけています。陶磁器類ゴミとプラスチック類ゴミを分別して出していたくのは、ゴミ処理施設焼却炉の故障を未然に防ぐためです。

プラスチックやビニール、発泡スチロールなど石油から作られた品物は、燃える際に高熱を発生します。普通ゴミの場合、焼却炉の温度は七百度から九百度ですが、プラスチック類ゴミが混ざると千二百度から千五百度にもなり、焼却炉のレンガや鉄物の損傷が激しくなり、炉の故障の原因ともなります。



△コンピューター機器の備わった中央操作室



△ゴミピットへのゴミの投入口



### 会員を募集中

#### <社交ダンス>

##### ◆巻町丹和会

○毎週土曜日の午後7時30分から9時30分まで。  
○公民館小ホール(3階)  
○中高年者の皆さん、初歩から教えます。

##### ◆新友会

○毎週木曜日の午後7時30分から9時30分まで。  
○公民館小ホール(3階)  
○どなたでもお気軽にわいください。

#### <スキー>

##### ◆巻スキークラブ

○この冬は1泊2日のスキー旅行を3回予定。  
○18歳以上の町民の方ならどなたでもどうぞ。  
○連絡先…山添昭敏(12区 ☎2-3624)

### 町民スキー教室

- ▷と き 2月7日(日)午前6時20分までに第四銀行前に集合6時30分バスで出発。
- ▷と ころ 一本杉スキー場(南魚沼郡塩沢町)
- ▷定 員 先着順で80人、小学4年生以下は必ず保護者が同伴してください。
- ▷参加費 大人 1,800円  
小・中学生 1,200円(往復、保険証を持参)
- ▷申込み 2月3日(木)までに参加費を添えて、文化会館内体育課 ☎2030へ申し込んでください。
- ▷指 導 巻スキークラブの皆さん ※貸スキーを希望する方は、申込みの際に所定事項を記入してください。

### 国の進学ローン

国民金融公庫と沖縄振興開発金融公庫では、次のとおり進学に必要な資金の融資を行っています。

- ▷対 象…高等学校以上の教育施設に進学する人の親族、または本人で、年収が600万円以内の方
- ▷融資額…1世帯当り50万円以内
- ▷融資期間…進学する学校の修業年限以内
- ▷貸付利率…年8.3%(56年11月現在)
- ▷返 済…毎月元利均等返済(ボーナス時の増額返済も可)
- ▷申込み…もよりの金融機関へ。

### 新潟県最低賃金が改正

新潟県内で働く労働者に適用される最低賃金が、次のとおり改正されました。

#### ◇食品品製造業

- 1 日……… 3,186円
- 時 給……… 399円
- 効力発生日……56年12月12日

#### ◇出版・印刷・同関連産業

- 1 日……… 3,356円
- 時 給……… 420円
- 効力発生日……56年12月12日

#### ◇卸売業・小売業

- 1 日……… 3,110円
- 時 給……… 389円
- 効力発生日……56年12月12日

#### ◇機械・金属製品等製造業及び自動車整備業

- 1 日……… 3,429円
- 時 給……… 429円
- 効力発生日……57年1月20日

#### ◇木材・木製品・家具・装備品製造業

- 1 日……… 3,326円
- 時 給……… 416円
- 効力発生日……57年1月21日

#### ◇繊維産業

- 1 日……… 3,000円
- 時 給……… 375円
- 効力発生日……57年2月4日

※くわしくは新潟労働基準局(☎0252(66)4165)へお問い合わせください。

### ▶好評だった「防火教育」 消防署、管内の保育園を巡回!

消防署では11月17日から12月18日まで、管内17の保育園(園児1,668人)を対象に、「防火教育」の巡回を行い、好評を博しました。

子供の火遊びによる火災が毎年1、2件発生していることから、消防署では幼児のうちに火に対する警戒心を育もうと、3年前からこの巡回教育を実施しています。

各保育園には署員2名が化学消防車と共に訪問。アニメーション映画「火事と子馬」「ワン君の消防士」の2本を上映し、園児たちにストーブの近くでは遊ばないことや、友だちとマッチで火遊びをしないことなどを話しました。この後、化学消防車を見学。

署員から防火ヘルメットをかぶせてもらって園児たちは大喜び、日々「消防署のおじさん、来年もまた来てください」――。



### ◀峰岡中で百人一首大会

峰岡中学校では1月11日、恒例の百人一首大会を開きました。体育館には全校生徒158人がいくつかのグループに分かれ、先生が演壇から「あまつかぜ」と上の句を読みあげると、すかさず「ハイ、ノ」と下の句を探し出すなど、新春のカルタ取りを楽しみました。



## 税金 還付のための確定申告

### 二月十六日前でも 受け付けています

確定申告をすると税金が戻る場合があるのをご存知ですか。

確定申告の期間は二月十六日から三月十五日までですが、税金の還付を受けるための確定申告は、二月十六日前でも受け付けており、その分早く税金が戻ってきます。

#### ◆サラリーマンの場合

〔雑損控除〕 災害や盗難に遭い住宅や家財に損害を受け、その損害額が年間所得の10%を超えたと、その超えた金額が所得金額から控除されます。

〔医療費控除〕 本人や家族の病気がケガをして、そのために支払った医療費が五万円または年間所得の5%のどちらか低い方の額を超えた場合、その超えた部分の金額が所得金額から控除されます。医療費控除の最高限度額は二百万円です。ただし、保険などで補てんされた金額は除かれます。

〔住宅取得控除〕 マイホームを新築したり、購入した場合、一定

の要件にあてはまれば、定額控除として一万七千円が所得税額から控除されます。

また、定額控除を受けることのできる人が、民間金融機関などから返済期間十年以上の住宅ローンの融資を受けている場合、一年間の返済額に応じて最高三万円が所得税額から控除されます。

住宅取得控除は、居住した年から三年間にわたり受けられますが居住した最初の年に確定申告すれば、二年目、三年目は年末調整で控除が受けられます。

控除を受けるためには、領収書や証明書、給与所得の源泉徴収票が必要です。サラリーマンの方には簡単な申告用紙が用意してありますので、できるだけ自分でお書きください。

申告用紙は巻町税務署及び役場税務課にあります。確定申告期限が間近になると税務署は込み合いますので、なるべく早めに済ませましょう。



### 巻町を見直す

巻町農業振興協議会  
西村 欣策

問答学習生の方々に「巻町を見直す」という課題を設定して、巻町の上と、我が家のよさを掘り起してもらった。

町と我が家に、誇りと自負をもてなければこの町には住めない、という前提の中で、新しい町づくりの原点は、この町に執着心をもつことだという理論から出発したものであった。

学習者は、「広い平野と、山と海など、自然の豊かな巻町がいい」という解答がたくさんよこされた。この自然の豊かさは、農業基盤の豊かさということである。

また「人情豊かな町だ」と、他県から嫁いで来られた主婦の方の解答もうれしかった。豊かさが、物だけでなく歩いて行く時代、都会で見られない豊かさの中で、生活をする幸せを感じ

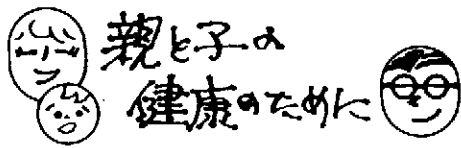
とらなければならぬ。そして、もっとも高い次元へおし上げる作業、「巻町作り」の運動を起すべきである。むかしから、巻と加茂が一番住みよいといわれて来た。それは、生活に必要な物資が豊かで、そこに住む人たちの心が暖いからである。

もと新潟大学に、高野素十さんとか、中田瑞穂さんとかいう医学者がおられた。それが立派な医者さんだとともに、俳人としても日本中で有名だった。

それが、東大の教授として迎えられるというのに、先生方は新潟に踏み止まって動かれなかった。新潟大学の医学部が、日本の医学界をリードしているのは、このような人たちが、「居るところ」に誇りと自負をもっておられたからである。

近くは、巻町の出身で先般亡くなられた沢政一教授など、国際的な医学者として、その業績を認められながら、巻町と新潟市の間を汽車で往復しながら、一生を終られた。

このように、「巻町が可愛い」ということが、基底になってその地域の文化も産業も盛んになる。日本一の農業地帯を作るために農業のよさを掘り起すことが、「地方の時代」の基本である。



献 血

- ▷と き 2月12日(金)
- ▷と ころ ○西蒲土地改良区…午前9時30分から正午まで
- 役場南1…午後1時から3時まで

麻疹(はしか)予防接種

- ▷と き 2月16日(火)……村 部
- 2月17日(水)……巻地区、五・二部落
- 午後1時30分から2時30分まで
- ▷と ころ 役場大会議室(3階)
- ▷対 象 54年2月16日から55年8月17日までに生まれた幼児
- ◎すでに麻疹の予防接種を受けている幼児や麻疹にかかった幼児は該当しません。
- ◎この1年間に「ひきつけ」をおこした幼児は受けられません。

※当日は、黄色い問診票に幼児の朝と昼の体温をかならず計り、捺印のうえ母子手帳といっしょにご持参ください。問診票のない方は役場社会課窓口にもらいにきてください。

先 股 脱 検 診

- ▷と き 2月18日(木)午後1時30分までにお集まりください。
- ▷と ころ 役場大会議室(3階)
- ▷対 象 56年10月、11月生まれの乳児

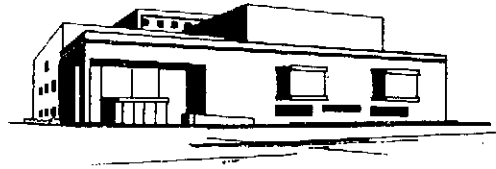
町立巻病院から

- ◇小児科午後からの休診日…2月15日(月)、16日(火)、17日(水)、19日(金)、23日(火)

作業停電

- ▶2月1日(月)午前9時から午後1時まで、河井、馬堀の各一部。
- ▶2月5日(金)午前9時から午後1時まで、割前の一部、前田の全部。
- ▶2月8日(月)午前9時から正午まで、堀山団地の一部。

2月 文化会館催し物案内 (大ホール) ☎3-2219



日 曜	催し物名称	主催者・連絡先・TEL	開 演	備 考
5金	映画「典子は今」	巻町文化会館 ☎2219	19:00	(前売券) 一般・高校 700円 中学生 500円 小学生 300円 当日 200円増し
6土	〃	〃	19:00	
7日	〃	〃	13:30 19:00	
11木	映画「あられちゃん」ほか	巻映画巡回社 2-3879	9:40	有 料
14日	映画「勝利への脱出」ほか	藤 見 座 2-5489	19:00	有 料
21日	巻労改協芸能大会	巻町労務改善協議会 2-2026	13:00	200円
28日	ピアノエレクトーン発表会	曲 栄 堂 ☎2279	13:00	無 料

※後日主催者の都合により変更する場合がありますので、お問い合わせは主催者へどうぞ。

巻電報電話局から

スキー情報テレホンサービス

一旅先に無事についたとコレクトコール

スキーシーズンたけなわ。スキーの計画をたてる時「積雪やゲレンデコンディション」を居ながら知りたいと思いませんか。そんな時は次の番号をおまわしてください。4月30日までスキー場の最新情報をお知らせしています。

- 新潟県 0252-25-4141
- 長野県 0262-34-3200

また、ホテルや民宿などから一日の無事を自宅などにお知らせをする時には「コレクトコール」をご利用ください。これはお客様相互の了解のもとに着信側で電話料金を支払うサービスで、たいへん好評を頂いております。

- 申し込み番号 106

〈巻電報電話局〉

外 科	
7日 町立巻病院	☎ ②3111
11日 県立吉田病院	☎ 吉田 ②5111
14日 竹前医院	☎ ③2809
21日 伊藤医院	☎ 吉田 ②3115
28日 県立吉田病院	☎ 吉田 ②5111

2月休日救急病院

内 科	
7日 遠藤医院	☎ 西川 2204
11日 古寺医院	☎ ②2016
14日 和田医院	☎ 西川 2134
21日 高木医院	☎ ②2208
28日 金子医院	☎ ②8030

1月の納税	
町民税	第4期分
保険税	第4期分
納期限	2月1日