

広報 まき

1981

6/10

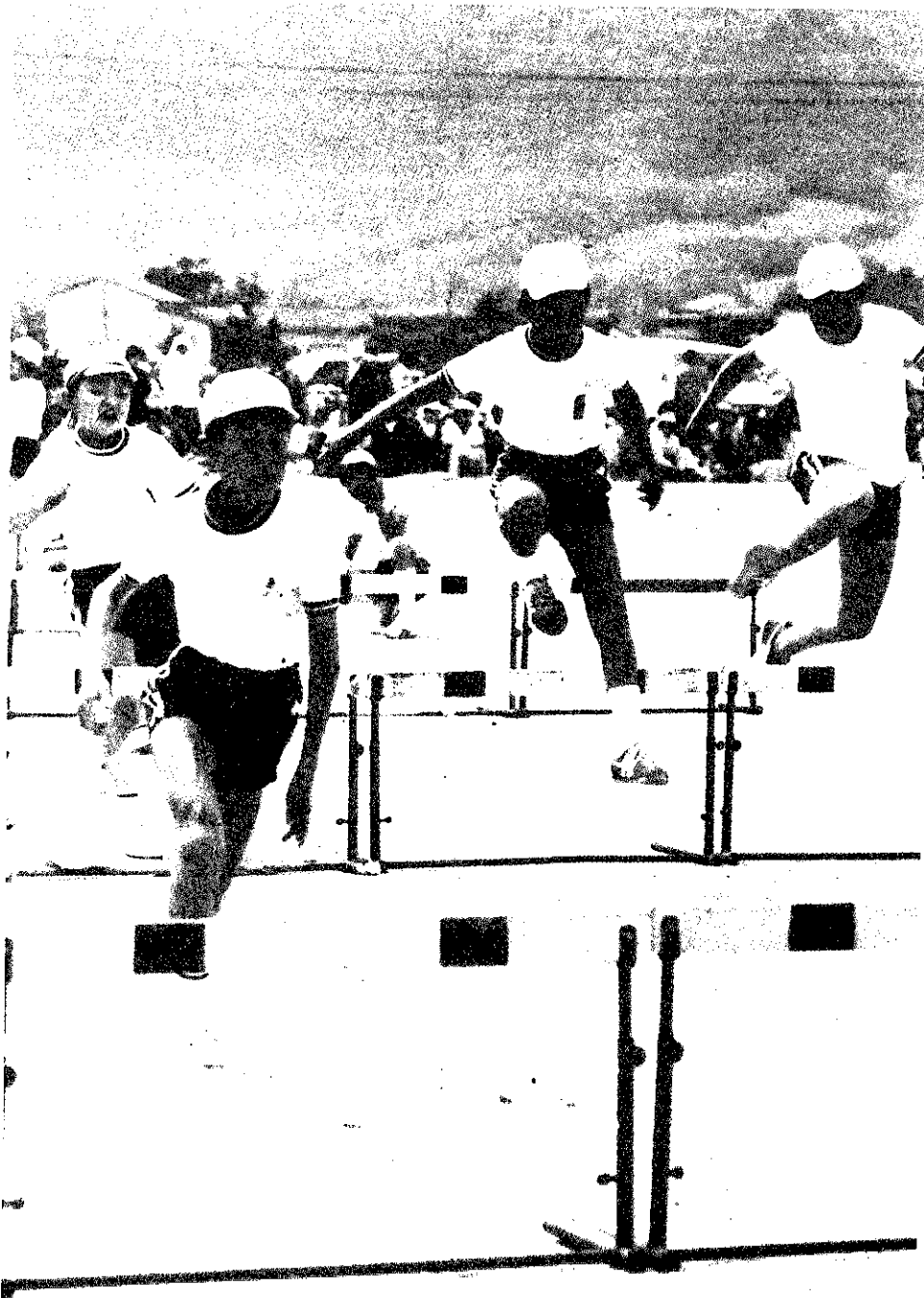
発行／新潟県巻町 編集／企画課

昭和53年11月2日第3種郵便物認可
毎月2回 10日・25日発行

第365号

ハードル なんのその 巻南小で運動会

五月三十一日の日曜日、巻南小学校（成田彬校長）では恒例の運動会が行われ、児童と父母が楽しい初夏の一日を過ごしました。児童九百六十四人が組単位で赤、緑、青、黄の四グループに分かれて総合点を争い、応援合戦も華々しく展開。また、児童一人、人が三つの種目に出場し、五十回競争やハードル、玉入れ、綱引きなどに元気いっぱい熱戦をくりひろげました。



人口 28,882(+214)
男 14,141(+139)
女 14,741(+75)
世帯数 7,456(+215)

4月30日現在

()内は前月比



前夜祭の民謡流し

近づくと「ミス巻」のパレードも

夏まつりまであと四日、街を歩くと風に乗って「まつりばやし」や「やかたおけき」が聞えてきます。まつり提灯が飾られ、山車づくりの姿も見られます。まつり気分は一段と盛り上がりつつあります。夏まつりは十四日の前夜祭民謡流しで開幕し、十六日まで多彩な行事がくりひろげられます。

ここに主な行事を紹介いたしますので、あなたもすがすがしい初夏のまつりにぜひ参加してください。



△元気いっぱいの各区の「子供山車・たるみこし」

十四日

◇「ミス巻」発表会
午後二時から文化会館大ホールで、ミス巻一人、準ミス巻二人の発表と表彰式を行います。アトラクションとして生バンドの演奏と歌、六区子供会の踊りなどがあります。

◇ボーイスカウト・ガールスカウト鼓隊パレード
午後六時四十五分、愛宕神社を出発、諏訪神社までパレード。

◇民謡流し
午後七時三十分、参加団体二十七、踊り子約千六百人が諏訪神社と愛宕神社から二手に分かれて出

発し、二列の踊りの帯となって第四銀行前の特設ステージをめざしここで踊りの輪をつくります。

「やかたおけき」の唄とおはやしは、おなじみの輝峰会の皆さんです。

参加団体は次のとおりです。

◎愛宕神社出発：巻町婦人会、新潟輝峰会、巻信用組合、南有坂電機、笙聖会、平安閣巻営業所、巻町役場、並岡民謡クラブ、東北電力(株)巻営業所、西蒲原土地改良区民謡クラブ、(株)本団呉服店、白寿荘、巻町商工会婦人会、巻町商工会工業部、巻町商工会、蒲原瓦斯(株)、さざなみ会、(株)長島石油店。

◎諏訪神社出発：巻町農業協同組合婦人会、巻町老人生きがい対策民謡部、愛踊会、巻町連合青年団赤ひげ、(株)吉田建設、佐藤建設(株)水倉組、稲島公民館。

十五日

◇巻北小・巻南小金管バンド・パトントワラーパレード
午後十二時十分、巻北小・巻南小の順で愛宕神社から諏訪神社までパレードします。

◇巻中吹奏楽隊・パトントワラーパレード
午後十二時三十分、巻北小・巻南小に続いて愛宕神社から諏訪神社までパレードします。



◇花火大会(打上げ)
午後八時三十分から十時まで、国道一六号線の東側で、三百発打上げの予定です。

◇郷土芸能楽舞
午後一時から、諏訪神社境内で五団体が参加して行われます。

◇子供山車・たるみこしパレード
午後二時、愛宕神社から諏訪神社までパレードします。各区各地の趣好をこらした山車が楽しめます。十七団体が参加します。

◇「ミス巻」パレード
午後一時、ミス巻と準ミス巻(二人)が二台のオープンカーで、愛宕神社から諏訪神社までパレードします。

◇大人山車パレード
午後四時、愛宕神社から諏訪神社までパレードします。三団体七台が参加。

◇カラオケ大会
午後七時から諏訪神社で開きます。大人の部と子供の部があり、それぞれ日頃の歌唱力を競います。

夏まつり

十六日

◇さざなみ会民謡流し
午後一時三十分から、本町通りで行われます。

◇子供山車・たるみこしパレード
午後二時、諏訪神社から愛宕神社までパレードします。

◇大人山車パレード
午後四時三十分、諏訪神社から愛宕神社までパレードします。

◇「青年の灯」やかた竿燈
午後七時、愛宕神社から諏訪神社まで、四団体の青年たちが元氣いっぱいやかた竿燈をかかげます。

◇野外音楽祭
午後七時三十分から愛宕神社境内で、四バンドが演奏します。

◇花火大会(仕掛け)
午後八時三十分から九時三十分まで、愛宕神社で行います。

《お願い》

十六日行事のやかた竿燈、野外音楽祭で、スピーカを使用するため周辺の皆さんにご迷惑をおかけしますが、まつり最終日ということで、暖かいご理解とご協力をお願いいたします。

みこし渡御

十五日は、午後二時三十分巻神社を出発、愛宕神社を経由して諏訪神社まで渡御。
十六日は、午後四時に諏訪神社を出発、巻神社まで。

臨時露店市場の開設

十四日の午後から十六日まで、仲江通りで植木、金魚、おもちやなど約二百店の露店が並び、まつり気分を盛り上げます。

まつり期間中の役場業務

▼役場事務：十五、十六日は、業務を平常どおり行います。
▼巻病院：平常どおり行います。

ゴミの収集

十五、十六日は可燃物と不燃物のゴミ収集を早朝に行いますので収集地区の方は、午前七時までに集積場所へ出してください。

また、十五日の市場通りのゴミ収集は臨時露店市場開設中のため収集車が通れませんので、最寄りの集積場所(当日の収集路線)に出してください。

伝言筒、おたより

巻電報電話局が無料電話を

巻電報電話局では、巻夏まつりの一翼を担わしていただくため、「電話の無料コーナー」や「電話に関する相談コーナー」を開設します。

ふるさとの「まつり」のにぎわいを遠くの家や知りあいのかたへお伝えしてください。

◇と き：六月十五日(月)午後一時から七時まで。

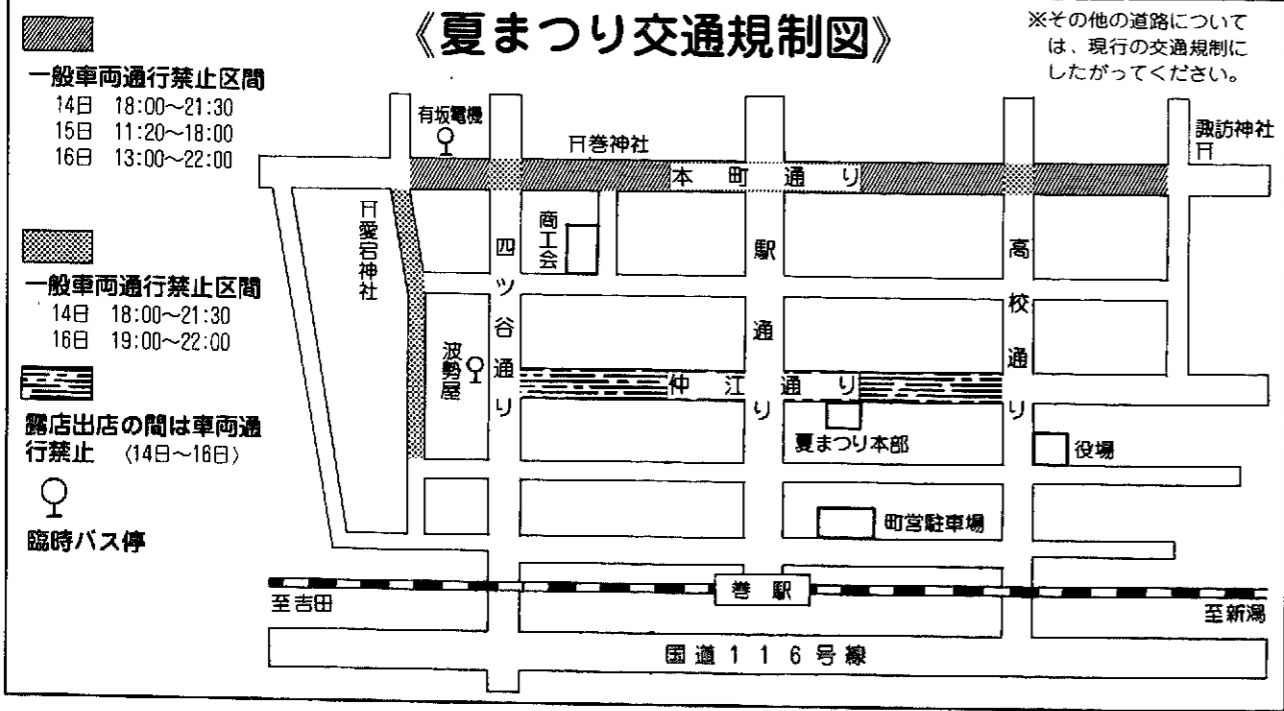
◇と ころ：文化会館前
※無料電話は四、五台。子供さんには風船をプレゼントします。

夏まつりをテレビで放映

◇と き：六月二十一日(日)午後二時三十分から三時まで
◇放送局：BSNテレビ(5 Ch)

《夏まつり交通規制図》

※その他の道路については、現行の交通規制にたがってください。



巻夏まつり本部 (大正の家・☎③3892)

おしらせ



税務課から

◎町では、町税(固定資産税、町民税)を前納した場合、前納報奨金を交付しており、町税の負担がいくぶんか軽くなります。くわしくは町税務課へ。

◎町では、便利な口座振替による納税をおすすめしています。申込みは預貯金に使用している印鑑を持参のうえ、金融機関または役場税務課窓口へ申し出てください。

作業停電

▶6月23日(木)午前8時30分から正午まで、11区、12区、13区、葉差場の一部。

▶6月25日(土)午前2時から6時まで、赤さび、東6区の一部。(深夜から早朝)

▶6月26日(日)午前9時から正午まで、東町の一部。

▶6月30日(木)午前8時30分から正午まで、赤さび・安城の国道添い、湯頭、桜林の全部。

航空防除にご協力を

今年も水稻の航空防除を次のとおり行いますので、ご迷惑でしょうが農薬を溶びないようにご注意ください

◆実施日

- ◎巻地区…6月19日、20日、21日
- ◎漆山地区…6月20日
- ◎峰岡地区…6月19日、21日
- ◎松野尾地区…6月21日
- ◎角田地区…6月21日

◆時間…午前5時から9時ころまで
※不明な点は巻町農業共済組合へ。

危険物取扱者試験

▷試験日 7月28日(木)
▷対象 甲種、乙種(第4種)、丙種危険物取扱者
▷申込み 6月25日(木)から7月4日(日)までに消防署へ。

※なお、受験に先だつて受験準備講習会を7月7日と8日の2日間、燕市で開催します。くわしくは消防署 ☎(2)3309へお問い合わせを。

第6回 古稀還暦十一人展

▶と き…6月20日(土)午前9時30分～午後9時、6月21日(日)午前8時30分～午後5時30分。
▶と ころ…公民館研修室(2階)
▶出展者…関尾信作、遠藤六郎、高島正四郎、坂上俊男、小林裕、渡辺秀穂、鈴木三郎、石井英夫、鈴木平八郎、鈴木一雄、片野尚吾の各氏。

募集 老人健康農園

町では、老人生きがい対策「老人健康農園」の参加者を募集しています。畑は840㎡で、東6区町立巻病院の近くに用意しました。自分のおもいものを作付けし、育て、収穫の喜びを味わってみませんか。60歳以上の方で、新規に参加を希望する方は、6月20日までに役場社会課へ申込んでください。☎(2)3131

学卒求人説明会

57年3月新規学卒予定者の求人申込み手続きの受付は7月1日から開始しますが、これに先だつて説明会を次のとおり開催します。

▶と き 6月18日(木)午後1時30分
▶と ころ 西蒲土地改良区
※くわしくは巻公共職業安定所へ。

新入会員を募集中

巻町武道会では新入会員を次のとおり募集しています。

種目	練習日	連絡先
合気道	毎週火・金曜日 夜7時30分～9時30分 (対象は中学生以上)	五十嵐 光一 ☎(2)5073
空手	毎週火・金曜日 夜7時30分～9時30分	近藤 義衛 ☎(2)3131 (役場内)
小林寺拳法	毎週月・木曜日 夜7時～9時30分	渡辺 良一 ☎(3)2772



婦人ドライバー事故が多発

交通安全教室で歯止めを

町と巻警察署では、婦人ドライバーの事故が多発していることから、五月二十日「婦人ドライバーの交通安全教室」を開きました。会場の交通安全センターには、交通安全母の会のメンバー百三十人が集まり、十六分映画を見たり交通安全講話や事故発生状況報告などに熱心に耳を傾けました。実地講習には代表四人が愛車に乗り込み、指定されたコースを運転。問題点をチェックしてもらいました。



巻町役場は第4位

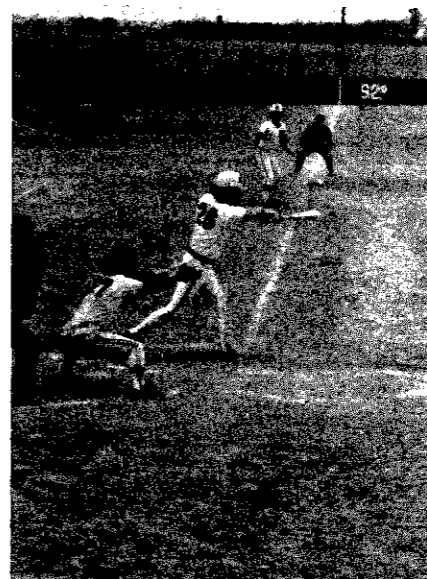
全国官公庁ホッケー大会

全国官公庁ホッケー大会が5月30日、31日の両日、巻工高と巻高グラウンドの二会場で行われ7チームが熱戦をくりひろげました。

優勝は埼玉県飯能市役所、準優勝が茨城県東海村原子力研究所、3位栃木県今市市役所、4位巻町役場、5位岩手県岩手町役場、6位秋田県男鹿市役所、7位滋賀県伊吹町役場。

漆山クラブが初優勝

第6回 連盟会長杯争奪野球大会



巻町野球連盟主催の第六回連盟会長杯争奪野球大会が、五月十七日、二十四日、三十一日の三日間、城山野球場などの四会場で行われ、打力活発な漆山クラブが誠クラブを14対11で破り初優勝を飾りました。準優勝は誠クラブ、三位はパツファローズIIと西蒲土地改良区でした。

事業所統計調査にご協力を

七月一日現在で実施

あらためて「農」の精神
西村欣策

巻町農業振興協議会

むかしは、「亭主の好きな赤烏帽子」ということがあった。一家の生活の動きが主人の意のままに動く、我がままな亭主がおれば、家族は泣きながらついていった。それがいまでは、子ども中心の生活に変わった。テレビの争奪戦に始まる子どもの勝利、献立での内容も子ども本位、クリスマスだ、外食だ、遊園地だ、お誕生会だ、鯉のぼりだ、おひな様だ、そして正月やお盆の小づかいともなれば親は金欠病に悩むなど、しかもオール高校卒業と、教え上げれば子ども天国になった。

その結果が、青少年の非行の増加であるが、子どもも、よく育つてくれとの願いは、際限ない欲求に応じなければならぬ。そして最後に親は、孤独になって生きがいを失なう。

こうした生活の歴史を見れば、

私たちの生活は転換期にきているようである。まさにそれをも含めて今までない新しい社会作りの時代になったことに気がつく。

商売の中で、一番おそく不景気の廻ってくるのは、子どもと婦人に関係した商売だという。むかしから子どもは、経済力の最大を尽して育てていることがわかる。ところが現在では、その社会の弱点を握ったマスコミや、コマーションが大活躍をしているのである。

さて先般問答学習で「我が家の伝統」を見直すという課題に、若い層では伝統なんて不経済だとかわづらわしいとか、いまでは世の中は変わって伝統なんてない、というものが多かったが、中には毎朝神仏を拝すということもあった。

そこで、伝統である神仏を敬うということとは、祖先を敬まい、家を整え、結局自分を大事にすること、宇宙の中の自分を見直すことになる。物の世界がどんなに進んでも、世の中はむしろ逆回転するようにしかならない。

物と心の調和した生き方こそ、新しい日本社会の方向であり、人間生活の本源であると思う。

農業という生きるものを育てる仕事は、権利や義務だけではない精神の尊さが必要である。その「農」の精神が、今後の方向のようである。

有害鳥類の駆除……6月17日(木)～7月6日(月)、日の出～朝8時、夕方4時～日没
松野尾、角田浜、越前浜、四ツ郷屋、鏡湯地内

得雲荘の休館……6月15日、16日は休館させていただきます。

昨年行われた国勢調査とならんで国の最も基本的な統計調査である「事業所統計調査」が七月一日全国一っせいに終わります。

この調査は、昭和二十二年にスタートし、以後三年ごとに行われているもので、わが国の経済活動の基礎である事業所の実態を全国ならびに地域別に明らかにすることが目的です。

調査の結果は、国、都道府県、市町村の行政や経済施策をはじめ民間では事業計画を立てる際の基礎資料として利用されます。

調査の対象となるのは、会社、工場、商店、病院、学校のほか、官公庁、国鉄、私鉄の駅、ホテル、旅館や神社、お寺にいたるまで、農林漁家を除く全国約六百三十万事業所で町では約千七百の事業所が調査の対象となります。

この調査は、次の三つの種類に分けて行われます。

(甲調査)
民間経営の事業所が対象です。調査事項は、事業所の名称、所在地、経営組織、事業の種類など九項目ですが、会社の本社事業所の場合はこの外に資本金額など四項目が加えられます。

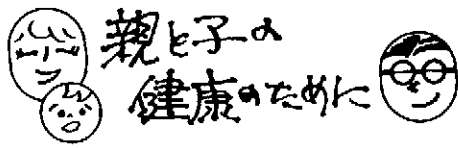
(乙調査)
サービス業のうち物品賃貸業、レンタカー、貸しポート業など、旅館その他の宿泊所、クリーニング、理容、浴場業、映画館、娯楽業、自動車整備業、駐車場業およびその他の修理業が対象で、調査事項は次の通りです。

名称、現金給与支給額、最近一年間の総売上高。

(丙調査)
国、地方公共団体及び公共企業体の事業所を対象に、事業所の名称、所在地、事業の種類、職員数の項目について調査します。

なお、調査の方法ですが、「甲調査」と「乙調査」は都道府県知事から任命された調査員が、六月下旬からすべての事業所を訪問して調査票の記入を依頼し、七月中旬までに回収します。場合によっては、調査員が、直接聞き取り調査をすることがあります。

「丙調査」は、調査員によらず国や地方公共団体および公共企業体の組織を通じて行われます。ご協力をお願いします。



♣ 1歳半児検診

▷と き 6月23日(火)午後1時30分までにお集まりください。

▷ところ 役場大会議室 (3階)

▷対 象 54年12月生まれの幼児

※当日は歯科検診もあります。

♥ ジ・百・破 3種混合接種

▷と き 6月26日(金)午後1時30分から2時30分まで

▷ところ 役場大会議室 (3階)

▷対 象 ◎第1期…2歳以上4歳までの幼児
◎第2期…1期3回終了後1年から2年を経過した幼児

※ただし、第1期、第2期とも4歳を過ぎた場合は接種できません。また今回初めての子供さんも接種できません。当日は母子手帳と問診票を用意してください。

♠ 母親教室

▷と き 6月29日(月)午後1時30分までにお集まりください。

▷ところ 役場第2会議室 (2階)

▷対 象 初めて妊娠された方

町立巻病院からお知らせ

◆小児科午後からの休診日…6月10日(水)、12日(金)、15日(月)、17日(水)、23日(火)。

< 善 意 >

社会福祉に役立ててほしいと、次の方がたから浄財のご寄付をいただきましたので、ここに掲載し、厚くお礼申し上げます。

- ▷加藤弘明さん (2区) ……40,000円
- ▷土田喜郎さん (東6区) ……車椅子1台
- ▷小林金司さん (仁箇) ……車椅子1台
松葉杖1組

うぶごえ

姓 名	出生月日	戸籍筆頭者	区 名
植木 早奈恵	3.14	孝 志	角田 浜
笹川 清一	4.11	清 隆	福 井
外原 千春	4.14	隆 之	馬 堀 中 組
八木 真実子	4.16	基 之	馬 堀 下 区
樋浦 健太郎	4.16	文 雄	3
石田 和 則	4.16	由紀夫	7 区
亀山 和 則	4.17	一由記	馬 堀 下 組
阿部 孝忍	4.17	勉 彦	堀 山 団 地
加藤 直人子	4.18	敏 弘	割 馬 堀 下 組
伊藤 幸子	4.19	弘 昭	漆山1の丁
中村 幸和	4.19	孝 孝	9 区
笹林 吉良	4.20	吉 雄	松 山 山
林 村 平	4.20	修 輔	漆山4の丁
高村 洋 秀	4.22	清 猛	12 区
樋井 麻衣子	4.22	美 子	3 区
飯塚 亮彦	4.25	康 雄	東 6 区
山市 和裕	4.27	正 彦	伏 馬 堀 下 組
近藤 美司	4.28	昇 二	新 四 ツ 郷
西井 史典	4.30	茂 一 郎	3 区
高山 雅子	5. 1	功 弘	割 前 区
高田 昌之	5. 1	政 弘	赤 さ び 区
外山 康月	5. 3	隆 隆	東 6 区
加藤 五美	5. 4	八十一	瀬 3 区
阿部 加奈子	5. 5	幸 二	東 6 区
柳 斐ひとみ	5. 8	友 子	1 区
柳 沢 ゆり子	5. 9	高 司	成 明 一 区
八尾 麻美子	5. 9	成 明	松 仁 区
平松 稍幸	5.11	政 三	5 区
長沼 美 幸	5.12	康 夫	堀 山 団 地
長沼 美 幸	5.14	康 夫	堀 山 団 地

おくやみ

姓 名	死亡月日	年 齢	区 名
高田 ヒ テ	4.20	91	赤 さ び 区
渡辺 金 作	4.23	72	東 汰 上 区
吉田 ト キ	4.23	58	12 区
長谷川 修 平	4.26	55	7 区
山添 要之助	5. 1	78	12 区
五伝木 幸 治	5. 1	69	松 山 山 区
高山 杉 キ ミ	5. 2	70	四 ツ 郷 屋 区
山下 太 重	5. 3	89	越 前 浜 区
渡辺 勝 イ	5. 4	75	12 区
笹口 サ 郎	5. 7	84	松野尾浦組
青柳 次 三	5. 8	73	驚 の 木 区
斎藤 藤 三 郎	5.11	67	角 田 浜 区
佐藤 栄 作	5.12	59	稲 島 区
成田 下 七	5.13	81	2 区
長谷川 作 市	5.13	77	大 原 区
瀬戸 戸 栄	5.14	69	7 区
飯 濱 多 六	5.15	77	白 寿 荘 区
小川 ト ヤ	5.16	78	13 区
山 際 誠 一	5.17	68	2 区

外 科

14日 竹前医院 ☎ ③ 2809

21日 県立吉田病院 ☎ 吉田 ② 5111

28日 町立巻病院 ☎ ② 3111

6月休日救急病院

内 科

14日 遠藤医院 ☎ 西川 2204

21日 古寺医院 ☎ ② 2016

28日 斎藤医院 ☎ ② 2056

6月の納税

町民税 第 1 期

納期限 6月30日

※ 警察官(大卒)を募集中、くわしくは巻警察署(☎②2336)へ。