

広報 まき

1980
12/25

発行／新潟県巻町 編集／企画課 昭和53年11月2日第3種郵便物認可
毎月2回 10日・25日発行

第354号

自作の「ソバ」で 年越しを

松山の河村安蔵さん

松山の農業・河村安蔵さんは、減反で休耕となった田十竹を利用して、「ソバ」を自家用に栽培しています。八月下旬に種まきをし、刈入れは十月下旬。乾燥させたソバの実を製粉し、時おり自分でソバづくりを楽しんでいます。

「寒いとソバ粉がうまくつながらないから、暖房のきいた茶の間でこねる」という河村さん。つなぎは小麦粉ではなくヤマトイモ。大みそかは、大掃除が終わってから「年越しソバ」づくりにとりかかるそうです。



人口 28,820(+8)
男 14,120(±0)
女 14,700(+8)
世帯数 6,931(-4)
11月30日現在
()内は前月比

町の財政がどのように運営され財政事情がどのようになっていくか、町民の皆さんから知っているために、町では毎年町の財政事情を公表しています。

今回は、昭和五十五年一般会計予算（九月三十日現在）の執行状況について、そのあらましをお知らせいたしますので、内容をご検討、ご批判くださいまして、よりよい町づくりのため、町民の皆さんの一層のご協力をお願いいたします。

昭和五十五年一般会計当初予算は四十六億六千万円でしたが、六月に二億四百五十六万六千円、九月に二億六千八百七十六万六千円、合わせて四億七千二百六十二万二千円の追加補正を行い、現計予算は五十一億三千二百六十二万二千円となっています。

予算の執行状況は、歳入で予算額の七十八・三％の収入済み、歳出で三十・六％の支出済みとなっております。町では、今後も効率的な予算の執行に努力して行きます。

財政事情表の公報

九月後補正 **五十一億二千万円** (現計)

今後とも効率的な予算執行に努力

◆昭和55年度一般会計予算執行状況 55年9月30日現在(単位：千円)

歳入		歳出	
区別	予算現額	区別	執行済額
町 税	1,278,841	議 会 費	69,221
地方譲与税	82,000	総 務 費	448,877
燃費施設利用税交付金	15,000	民 生 費	729,142
自動車取得税交付金	60,000	衛 生 費	469,550
地方交付税	1,335,214	労 働 費	16,400
交通安全対策特別交付金	3,256	農 林 水 産 業 費	328,259
分担金及び負担金	78,412	商 工 費	165,759
使用料及び手数料	17,965	土 木 費	616,032
国庫支出金	563,485	消 防 費	158,745
県支出金	173,949	教 育 費	1,673,448
財産収入	9,274	公 債 費	423,223
寄付金	14,850	予 備 費	33,506
繰入金	142,693	歳 出 合 計	5,132,162
繰越金	99,496		1,572,453
諸収入	151,727		
町 債	1,106,000		
歳入合計	5,132,162		2,039,155

◆町債現在高 (昭和55年11月30日現在)

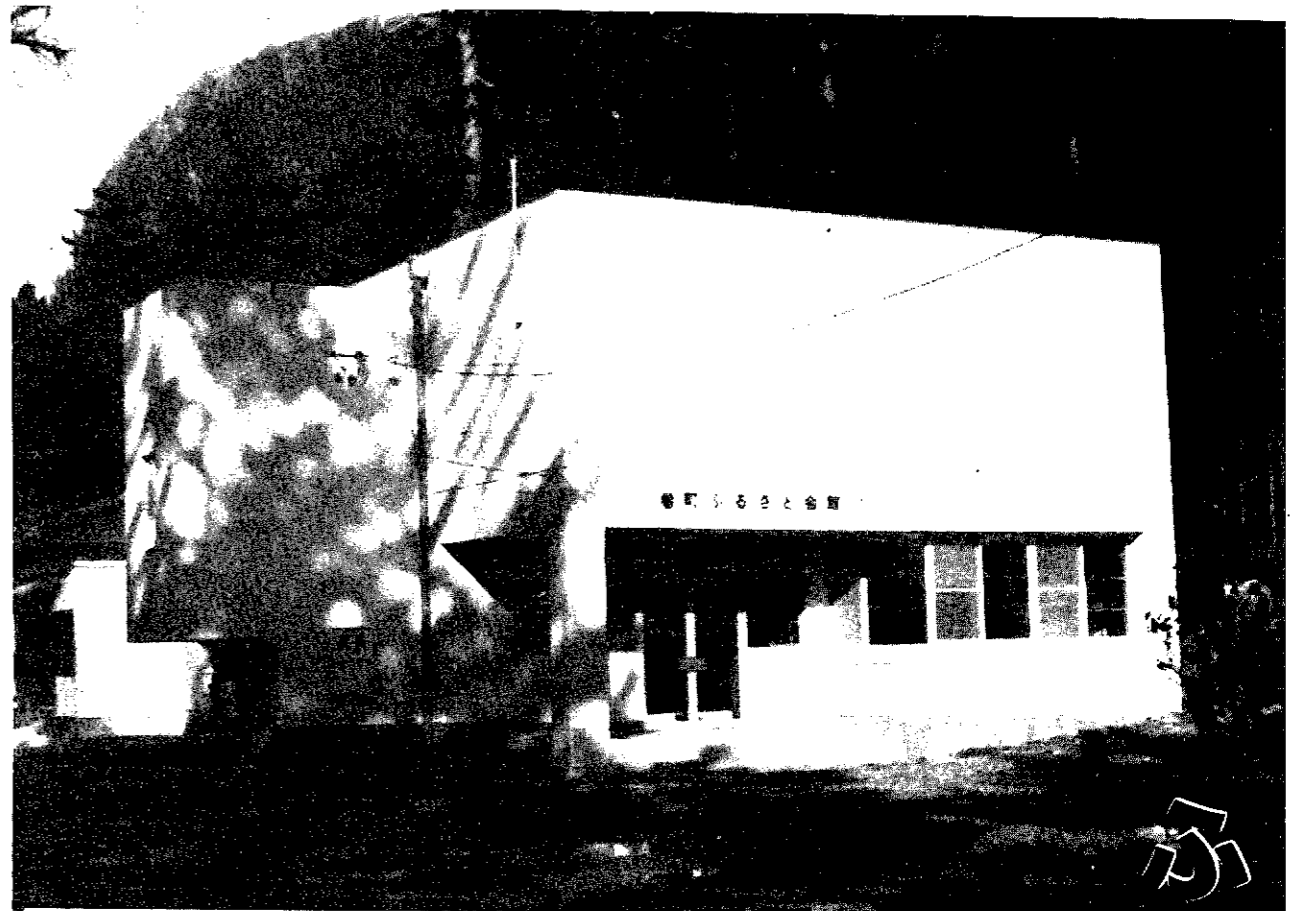
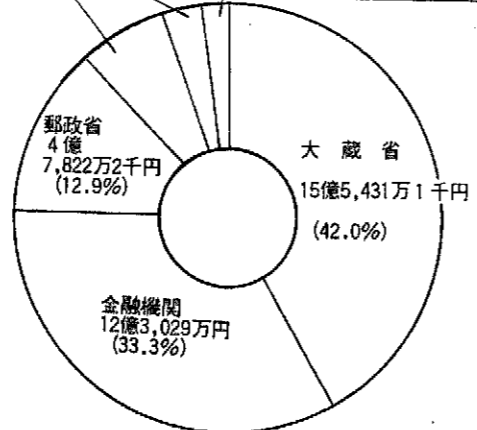
総額37億80万1千円

億円	1	2	3	4	5	6	7	8	9
小・中学校施設整備事業債	8億3,392万5千円								
道路整備事業債	7億3,510万9千円								
文化会館・公民館建設事業債	7億2,660万円								
町営スポーツ施設整備事業債	5億6,149万円								
都市下水路・排水路整備事業債	1億9,081万9千円								
庁舎建設事業債	1億3,335万9千円								
給食センター建設事業債	1億310万円								
その他事業債	4億1,639万9千円								

借入先

公営企業金融公庫 2億5,640万円(6.9%)
共済組合など 1億1,587万2千円(3.1%)

新潟県 6,570万6千円(1.8%)



ふるさと会館(五ヶ浜)が完成

一月五日から開放の予定

五ヶ浜に建設を進めていた「ふるさと会館」がさきごろ完成し、十二月六日に竣工式を終え、内部設備など整えて来年一月五日からいよいよオープンする運びとなりました。

「ふるさと会館」は、鉄筋コンクリート造り二階建て一棟で延床面積三百三十二平方メートル、一階には事務室、相談室、調理実習室、和室二部屋(八畳、十畳)がとられ、二階は舞台付きで六十八畳もある大広間(アコーディオン・カーテンで二室に区切って使用可能)となっています。

同会館は、県が山村振興地域を対象に補助する「魅力ある郷土建設モデル事業」の一環として総事業費四千六百九十三万円(うち県補助金一千七百五十万円)で八幡神社敷地内に建設されたものです。

オープン後は、地域住民の皆さんはもとより全町民の皆さんから各種集会や講習会などに活用していただけますし、すぐ隣の町営浦



ふるさと会館の使用申込み方法など

◆ 研修会、コミュニティ活動を始め、各種の会議などに利用できます。

◆ 開館時間：午前八時三十分から午後九時三十分まで。

◆ 使用できる部屋：一階は相談室、調理実習室、和室(二部屋)、二階が大広間。

◆ 料金：有料ですが、減免措置があります。

◆ 使用申込み：使用する七日前までに印鑑持参のうえ、役場企画課(☎2-3131)へ所定の用紙により申込んでください。

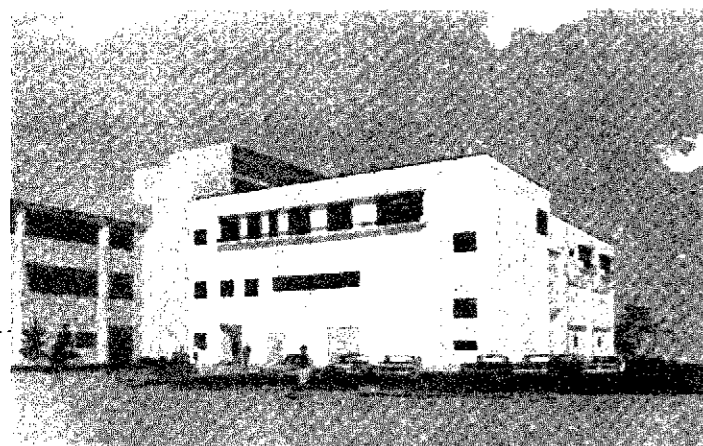
◆ 使用許可は、申込み受付順になります。また、許可を受けた後、取消しをするときは前日までに届け出てください。

◆ お問い合わせ：使用する際の準備、あとしまつ、清掃は使用する団体やグループが責任を持ってやってください。

◆ ふるさと会館電話番号 ☎025672211

さようなら...1980年

写真で振り返る町のうごき

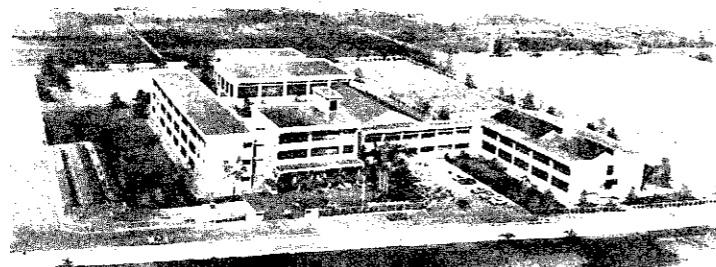


町立巻病院・中央診療棟の建設に着手12月

1階がレントゲン室、2階が手術室、3階が病室で、56年6月末完成をめざしています。



巻東中学校



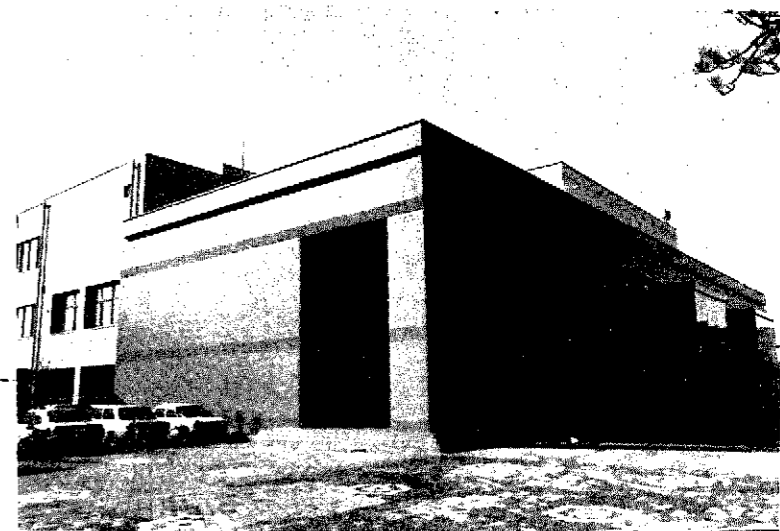
巻西中学校

巻東中・巻西中の建設に着手58年4月同時開校めざして11月

両校とも、約3万9千㎡の敷地に鉄筋コンクリート造り3階建ての校舎や体育館、武道館、食堂が建設ほか、運動場、野球場、プール、テニスコートが整えられる備されます。総事業費は合わせて約40億円。

文化会館・公民館が完成6月

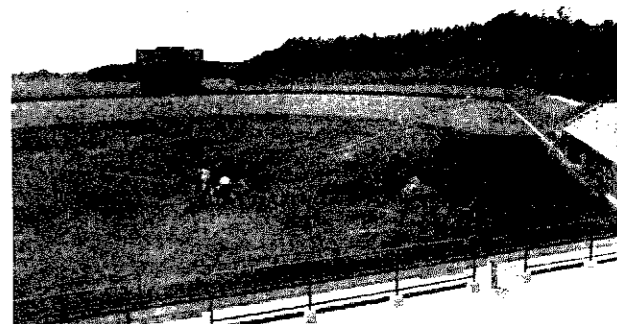
6月10日のこけら落しの後、町民の皆さんから演劇や映画、音楽、美術などの鑑賞の場、文化活動や集会の場として幅広く活用されています。



入徳館野外研修場が完成4月



城山野球場が完成8月



空ビン回収、巻地区と桔梗ヶ丘団地で本格実施に入る4月

その他の町のできごと

(内は広報掲載月日)

1月

- ◇五ヶ峠コース登山道、福井地区遊園地の整備が完了。
- ◇島工業団地、四十九工場に分譲を完了。
- ◇十四日夜半、十八日、県下に大雪、当町の積雪七十五センチ。

2月

- ◇「老人保健学級」がスタート。
- ◇静岡県藤原町の青年団が来町。
- ◇パンクライシユで医療奉仕活動の斎藤セイさん、松山が帰国。

3月

- ◇三月定例議会、五十五年度一般会計予算四十六億六千万円を可決。
- ◇第二次巻町総合計画基本構想が議決。
- ◇青年学級の呼びかけた「献血」に町民百九十人が参加。

4月

- ◇給食センターが巻南小敷地内に移転新築。
- ◇住みよい農村づくり、農村総合整備計画がスタート。
- ◇春の親睦、杉山泰三氏に勲五等、斎藤順作氏に木村一組、久保田梅治氏は黄綬褒賞。

5月

- ◇本町通りの交通規制が緩和、一部駐車可能に。
- ◇町立巻病院、医療の充実をめざして検査・治療器機を導入。
- ◇水瀬恵子さん、東六区に日本画で県展賞の栄冠。

6月

- ◇農業大学校に中国から留学生が来町。
- ◇巻小記念碑の除幕式が行われる。
- ◇浜中で蜜蝋四万匹体育館を占拠。
- ◇五十四年度決算で町立巻病院二十八百万円の赤字。経営健全化へ。

7月

- ◇稲島の大沢遺跡で発掘調査。
- ◇女性ドライバの現地講習会。
- ◇竹野町野球場にナイター施設。

8月

- ◇文化会館で成人式を挙げる。
- ◇町長と職員三十五人、角田山に清掃登山。
- ◇除雪に機動力、大型グレーダー一台を購入。
- ◇巻町民生委員協議会が全国表彰。

9月

- ◇冷夏にゆげ米質は一等米、作況は「平年並み」。
- ◇七浦保育園、五十六年四月開園めざして越前浜に建設始まる。
- ◇白糸荘で初めての運動会。
- ◇町の長寿は百歳の山岸アキさん。

10月

- ◇巻北小四年生がゴミ調査。

11月

- ◇町政発展の功労者三十八人、九団体を表彰、式典は文化会館で。
- ◇町内七会場で移動役場を開催。
- ◇東京で米と柿の消費拡大PR。

12月

- ◇町道除雪は百四十六台を計画。



ご利用ください 母子・寡婦福祉金貸付制度

母子家庭の皆さん、国の母子・寡婦福祉金の貸付制度をご存知ですか。これは、修学資金、就学支度資金、修業資金、住宅資金、結婚資金、事業開始資金など各種の貸付制度があり、低利で借りることができます。くわしくは、役場社会課福祉係にご相談ください。

作業停電

- ▶ 1月13日(火)午前9時から正午まで、松野尾町組松山の一部。
- ▶ 1月20日(火)午前9時から正午まで、漆山7ノ丁8ノ丁、東町の全部。
- ▶ 1月23日(金)午前9時から正午まで、町立巻病院～巻町農協農機・車輛センター間の県道ぞいの全部(ただし、グリーンハイツを除く)
- ▶ 1月28日(水)午前9時から正午まで、12区の一部
- ▶ 1月30日(金)午前9時から正午まで、東6区の一部と巻中央自動車学校付近の一部。

国民年金 追納できる免除保険料

国民年金の保険料を、納めることがむずかしいときは、届け出て免除を受けることができます。免除を受けると、将来受ける老齢年金が、保険料を納めた人の三分の一になって、大変不利益です。そのため、免除を受けた期間について、将来、経済的なゆとりができたときに、保険料を追納できる制度があります。この追納は、過去十年以内の免除期間について当時の保険料額で行うことができ、追納しますと、この期間は保険料を納めた年金額に計算しなおされます。この免除制度は、任意加入のサラリーマンの奥さんなどには適用されません。くわしくは、役場住民課へお問い合わせください。

工業統計調査にご協力を

工業統計調査が12月31日現在で、全国いっせいに終わります。この調査は工場や研修業、食品製造卸売業など、物を製造する事業所がすべて対象となり、従業員数、製造品出荷額などを調査するものです。12月25日～1月7日頃までの間に調査員がお伺いいたします。調査した内容は統計以外には使いませんので、安心して正確な記入をお願いします。また、30人以上の事業所につきましては、油や電気、ガスなどの年間使用量を調べる「エネルギー消費構造調査」もあわせて実施しますのでご協力をお願いします。

好評だったナイター施設 (通産省の工業再配置補助事業)

11月16日までに竹野町野球場のナイター施設を利用したチームは延87チーム。来年はより多くのチームの利用が見込まれています。ところで、このナイター施設の建設には「通産省所管工業再配置補助事業」から1,235万5千円の補助金を受け、総事業費1,500万円をかけて完成させたものです。

空ビン回収1・2月も実施

空ビン回収は1月、2月も引き続いて実施しますので、毎月7日の回収にはご協力をお願いします。古紙空缶・金物類は1月、2月とも休みます。

国勢調査

県が人口・世帯数など概数を公表 巻町の人口は二八、三二七人

国勢調査は十月一日現在で全国いっせいに実施されましたが、このほど県では、調査事項二十二項目のうち人口と世帯数などの概数を公表したのでお知らせします。(下の表をご覧ください)

巻町の国勢調査人口は二万八千三百二十七人で、五十年国勢調査時に比べ六百四十九人の増加。同時に、世帯数も六千七百四十九世帯と二百八十世帯増えました。

巻町人口予想感賞当選発表
九月十日の広報で募集したところ、二十五人の方が応募され、最も近い数字を書いた次の二人の方が当選となりました。町では、一等賞に置き時計、二等賞にミニ電卓を贈りました。

◇一等賞：川村康子さん(鷺の木) 八歳・巻南小三年生、人口予想二万八千三百五十六人。
◇二等賞：川村フミさん(鷺の木) 三十四歳・団体職員、人口予想二万八千二百九十五人。

国勢調査 (人口・世帯数の推移)

	人 口			世帯数	1世帯当り人口
	総数	男	女		
昭和40年	27,445	13,180	14,265	5,803	4.7
45	27,139	13,106	14,033	6,091	4.5
50	27,682	13,505	14,177	6,469	4.3
55	28,327	13,788	14,539	6,749	4.2

◎ 日 程 表

	27	28	29	30	31	1	2	3	4	5	14	15	16
	土	日	月	火	水	木	金	土	日	月	水	木	金
役場業務			税務課 住民課							午前中 平常			
病院業務							休					休	
ゴミ収集	普通 可燃物												
し尿くみとり							務						
得雲荘													
町営駐車場													
火葬場													

※町立巻病院では1月24日出も休診日となります。

年末・年始の 役場業務

町の年末・年始の業務を左の表のとおりにさせていただきますので、皆さんのご協力をお願いいたします。(十二月十日の日程表に一部記入もれがありましたので、お詫言し訂正させていただきます)

◆年末・年始のゴミ収集時間は都合により収集コースが変わりますので、ゴミは朝八時までに届けてください。収集日以外の日に届くと集積場に散乱したりするので、絶対に出さないようお願いします。

農業の道しるべ



天災人災の 相次いだ「申」年

巻町農業振興協議会
西村 欣 策

去る人の多かった申(さる)年だ。テレビは放映していた。有名人が、年末近くになって、その地位を離れ、あるいはこの世を去ったのである。

ことしの農業界も、特記すべき年となっておわる。

冷害が戦後最大の規模で、日本列島をおそい、農産物は軒並み不作になった。

米は単年度では、(この年の取れ高と消費)自給に足りない現状になった。(平年比八八%)ただ新潟県もこの平場、特に巻町を中心にした水稲地帯だけが、例外となつて不作から免れ、米質もまあまあという状態であった。

畑作地帯は、夏の冷気で、西瓜の消費が鈍(にぶ)って、価格が低迷し、作年よりも収入が減った。大根は夏から秋のはじめにかけ

で、かなりの値段で、砂丘地を救うかに見えたが、おそ秋からの暖冬で、越冬野菜が暴落するとともに、その波をかぶってしまった。

キャベツや白菜は、他の地帯の豊作におされて、十五キログラム三百円などとなり、出荷の袋代にもならない惨状を呈した。

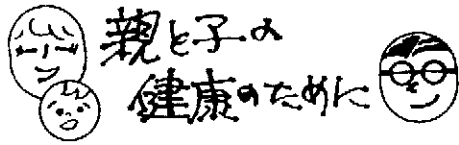
中でも、十月二十五日夜半から「五十時間大風」といわれた長い風が吹き荒れて大豊作だと喜んでいた角田山ろくのおけき柿を無惨にも傷ものにしてしまい、商品価値を失なわせ、関係者の対策をよそに、巻町農業の仕上げに大きな打撃を与えてしまった。

こうして見ると、自然現象の大きな失調で、農家は泣くに泣けない結果となつたのである。

わずかに、特産のコシヒカリとおけき柿の宣伝に、東京へ繰り出したキャラバン隊が、華々しい姿を、思い出として残した。

しかるに、年もおしせまった十二月、師走の風より冷たい、第二期水田転作の指示がなされた。平均二十三・八パーセントに及び、北海道などは、半分の水田を転作しなければならぬ、本県でも昨年より、四九パーセント増で面積は五〇パーセント上積みになる。

「早く去れ申年」といいたいが、来る年に向って茫然とする農村の姿はいたましいといえる。



56年度 認可保育園児を募集

〈申込みは 1月6日~17日〉

昭和56年4月からの認可保育園の入園申込みを次により行ないます。希望される方は忘れずに申し込んで下さい。なお、不明な点がありましたら社会課へお問い合わせ下さい。

◆入園資格

- ① 児童の母親が家庭外で仕事をし、保育ができない家庭。
- ② 児童の母親が家庭内で仕事をし、保育ができない家庭。(ただし父親がその仕事に従事したり、使用人のいる家庭は除く)
- ③ 母親が死亡・行方不明などで保育できない家庭。
- ④ 母親が出産・病気などで保育できない家庭。
- ⑤ 母親が家庭で長期にわたる病人の看護のため保育できない家庭。
- ⑥ 火災や風水害などの不幸があり、復旧などで保育できない家庭。

ただし、①~⑥までの場合、母親以外の方が保育できる場合は除きます。

◆募集人員

保育園名	公私別	乳児	幼児	計
巻保育園	公立	12人	108人	120人
あたご保育園	〃	12	78	90
すわ保育園	〃	12	78	90
漆山保育園	〃	12	78	90
松野尾保育園	〃	12	78	90
七浦保育園	〃	24	96	120
竹野町保育園	私立	12	48	60

※昭和56年4月1日現在で、乳児とは1歳6カ月以上3歳未満。幼児とは3歳以上をいいます。

◆申込み

- ① 申込用紙は各保育園及び社会課に備えてあります。
- ② 家族の源泉徴収票(給与証明書)を申込書に添付して下さい。
- ③ 申込書の記載事項は正確に記入されるようお願いいたします。
- ④ 現在入園中の児童も申し込んで下さい。
- ⑤ 申込期間は昭和56年1月6日から1月17日までです。

○面接

入園申込者については、家庭環境や入園理由などをお聞きしたいために面接を行ないます。面接日については後日通知します。

◆1歳半児検診

▷と き 1月9日(金)午後1時30分までにおいでください。

▷と ころ 役場大会議室(3階)

▷対 象 54年7月生まれの幼児

◆生ワクチン投与

▷と き 1月13日(火)は町部、14日(水)は村部、午後1時30分から2時30分まで

▷と ころ 役場大会議室(3階)

▷対 象 生後3カ月以上から4歳未満で、今回初めて受ける乳児と第1回目を受けた幼児

◆献 血

▷と き 1月13日(火)と14日(水)の2日間、午前9時から午後3時まで(昼休み時間を除く)

▷と ころ 巻農業高等学校

◆乳児検診

▷と き 1月20日(火)午後1時30分までにおいでください。

▷と ころ 役場大会議室(3階)

▷対 象 55年6月生まれの乳児

文化会館催し物案内

お正月映画は文化会館大ホールで

1月11日(日) { 昼 1:00
夜 6:30

「寅次郎かもめ歌」

「俺たちの交響楽」

▶前売券 大人 1,000円
高校生 700円
中学生以下 500円

※当日券は各200円増しです。

外 科	
1日	
2日	新潟中央病院 新潟④4101
3日	
4日	県立吉田病院 吉田②5111
11日	竹前医院 ②2809
15日	桑原医院 ②2221
18日	県立吉田病院 吉田②5111
25日	町立巻病院 ②3111

1月休日救急病院

内 科	
1日	斎藤医院 ②2056
2日	和田医院 西川2134
3日	高木医院 ②2208
4日	金子医院 ②8030
11日	西川医院 ②6066
15日	荻部医院 西川2057
18日	大越医院 ②2707
25日	長沼医院 ②2210

1月の納税

町民税 第4期分
保険税 第4期分
納期限 1月31日

町立巻病院・小児科の午後からの休診日……1月13日(火)、20日(火)