

まき 報 廣

1977

5/25

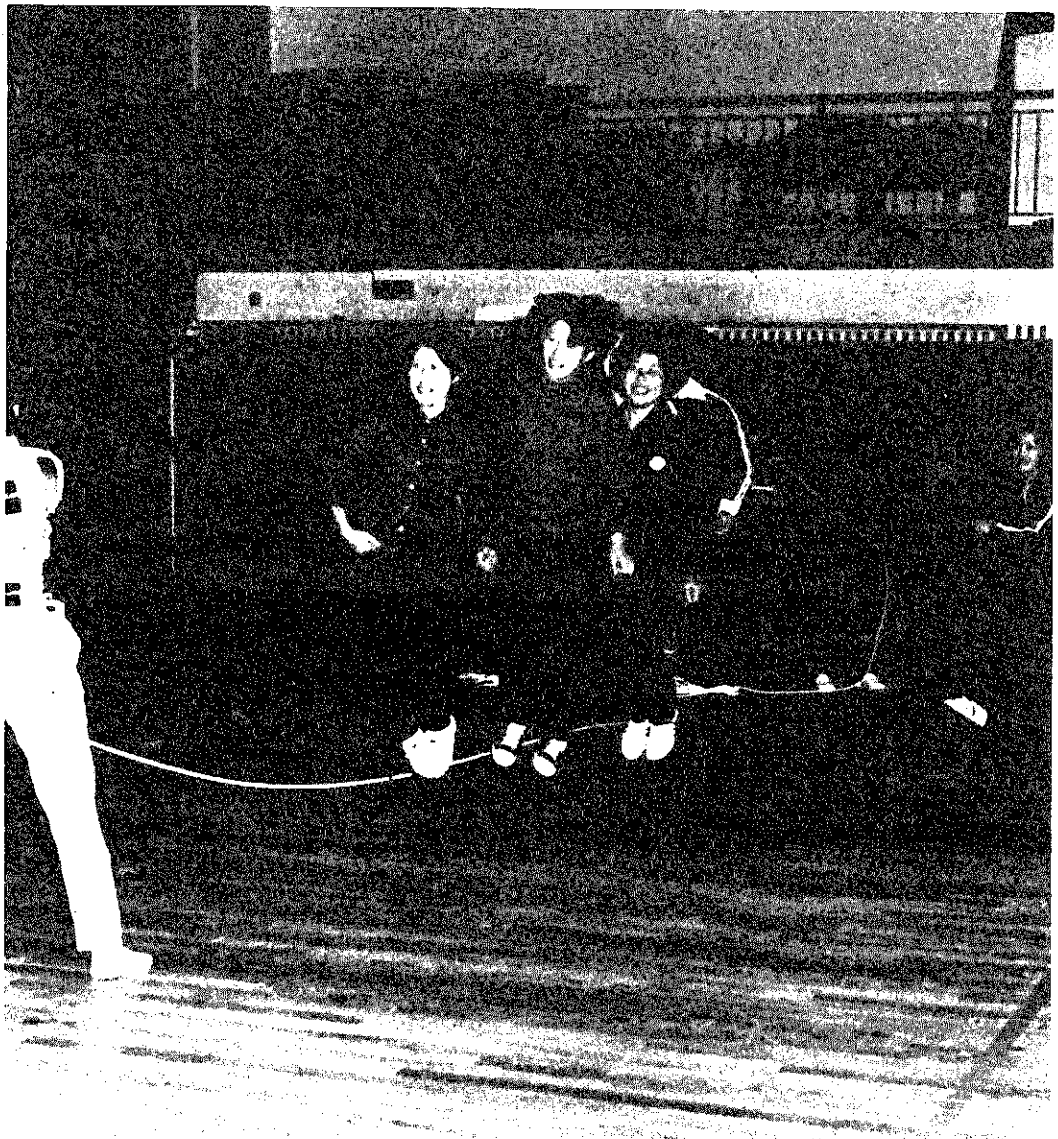
第268号

発行／新潟県巻町役場

編集／企画課

毎月10日・25日発行

婦人健康美 体操教室始まる



家庭内に閉じこもりがちな婦人に「運動の場」をと、今年も婦人健康美体操教室が、五月十九日巻小学校体育館で開かれました。当日は、町体育指導員の指導でインドア・アスレチックス（縄飛び、カンガルーリレーなど）方式を取り入れた新しい健康美体操に参加者は汗を流していました。

体温計

総合検診

今年も総合検診が四月から始まりました。この検診は、冬期間に多く発病するといわれる脳卒中、心臓病、高血圧症など、成人病にかかりやすい年齢の人たちを重点的に実施しています。

▽四十歳の落とし穴：成人病の入口四十歳といえは職場では働き盛りで、家庭では一家の柱です。

この時代は、成人病への入口で脳卒中が増えてきています。病気になる前からでは手遅れで病気になる前の健康管理こそ大切です。

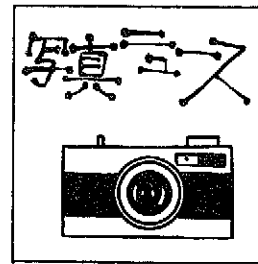
▽死亡原因の八十五割が成人病 巻町では、五十一年中に死亡した人の八十五割が成人病で死亡しています。このため町でも数年前から総合検診を実施していますが、受診率の一番低いのが四十と五十歳の男子です。中年になると体力の衰いと反比例して肉体的、精神的に重圧がかかる年代です。

年に一回は、自分の健康を確認する意味で検診を受け、高血圧や動脈硬化の症状があった人は、卒中や心臓の発作を防ぐため医師の指示や指導を忠実に守り、健康な生活を送るようにしましょう。



水道事業の安全と発展を祈願する「水神祭」が、五月十六日に町浄水場で町、議会議員、管工事務協会の関係者が出席して行われました。六月一日から七日までの一週間「水道週間」が始まります。限りある水資源の有効利用についてみんなで考えてゆきましょう。

水道事業の発展を祈願
水神祭



少年補導員
のご紹介

少年の非行防止は、深刻な社会問題になっています。このほど巻警察署から次々みなさんが少年補導員として委嘱されましたのでご紹介します。少年非行についてお困りの方は気軽に相談ください。

- ▶本間昭一 7区(2)-2723
- ▶相馬昇 11区(2)-2414
- ▶金子須美子 赤さび(2)-203
- ▶渡辺広 6区(2)-2113
- ▶泉照空 3区(2)-2459
- ▶海藤高吉 馬堀(3)-2260
- ▶細山正英 河井(3)-2545
- ▶杉山泰三 竹野町(2)-3350
- ▶落田定一 角田浜(越前浜局)-2341
- ▶佐藤孫一 松野尾(2)-4975
- ▶大橋孝 3区(2)-3854

児童手当の現況
届けはお早めに
児童手当の現況届けは、受給者の前年の所得や養育の状況などを六月一日現在で確認するために、届けをしていただくものです。この届けをしなかった場合は、六月分の児童手当から受けられなくなります。現況届けの受付期間は、六月一日から六月三十日まで社会課で行っていますので、忘れずに届けをしてください。



年金証書の提出は
お済みでしょうか

福祉年金(老齢・障害・母子)の年金証書を提出されていらない方は、お早めに住民課へ提出してください。提出が遅れますと九ヶ月の支払いができなくなります。

家庭児童相談室を開設

西浦原社会福祉事務所では、子どもの問題について困っておられる方、悩みをお持ちの方のために「家庭児童相談室」を次により開設されています。内容の秘密は、かたく守られますので気軽に相談ください。

「ろうあ者」の
更生相談

のできない子。寝小便をする子ども。ぬすみやけんか、乱暴な子ども。幼稚園・保育園に行くことをきらう子ども等。なお、都合で来庁できない方は電話や手紙でもご相談に応じます。▽相談日 毎週月曜日から金曜日の午前九時から午後三時まで。▽相談場所 西浦原社会福祉事務所(巻総合庁舎内) (2)5111 内線225

保母試験の
準備講習会

保母になりたい方のために、試験受験の準備講習会を次により実施します。▽期日 六月二十日(二十五日)▽会場 新潟県中小企業会館(二十一日を除いた五日間)及び新潟

簡易保険の
作文を募集

巻郵便局では、簡易保険作文を

紙税の税額が変更

5月1日から印紙税の課税文書の税率が改正になりました。ここに主な改正点を紹介します。①今まで50円の印紙税が課せられていた文書はすべて100円となりまして、2倍に引き上げられました。②通帳や判取帳など一定の税率により課税されていたものは、2倍に引き上げられました。③請負契約書、借用書、手形、売上代金の受取書など、金額に応じて課税される文書のうち、1億円をこえる高額なものについて印紙税が引き上げとなりました。④手形、売上代金の受取書の従来の50万円以下の区分が廃止になり、最底100万円以下の区分から始まります。なお、税率は1億円までのものについては従来どおりです。⑤支払通知書などの受取書については、従来記載金額の10%として取扱っていましたが、当時者間で金額の了解できる支払通知書などは、記載金額のあるものとして印紙税がかかることになりました。

発想の転換と米価

巻町農業振興協議会
西村欣策

農産物の価格が、春先から次々と決められてゆく時期である。なかでも米価運賃は「年中行事」のように取り扱われるが、今年の米価は今までの慣例どおり取り扱われてよいものだろうか。それは、予算という大きなわくを決めておいて未しようの些細なこと、渡り合って過したという政治米価であったが今までは「農家の生活」ということを考えていないものであった。ところが、今年の農家は前年の冷害や水害で農業収入は少なく、莫大な借金を背負い込んでいる。それに、世の不況で零細産業への臨時雇がもたらすその不況をかぶり、働く条件の悪化に泣いているのである。今までは、米価が安くとも逃げ場を持っていた農村であった。そのことがまた、年々低米価への傾斜を行わせてしまったのである。しかし、「低成長時代では再び去就に迷わされる」と、ある農家の経営者は嘆いていた。経済成長で農村は崩れ、低成長で再び苦しむ。この農村社会の実情をふまえて、ものを見なければならぬ。

こうして今では前門、後門をふさがれたような農家の立場である。そこで「生きる」とに結集した米価とならなければならぬ。「年中行事」などどけなされるほど、ちやちや運動でよいわけはない。

農業新聞紙上でも「今では生きることをかかての米価運動」と論じている。これは、各農家の切せつたるものが強く盛りあがって来なければならぬ、と論じていることである。

たまたま、低成長時代は地域集団開発という新しい運動が唱えられ出している。人間たちが、生活を確立する運動ということである。何が起っても戸惑いをしなければならぬ農村を、このへんで改めてゆくことが地域開発である。

10月には一人前に
婦人テニス教室



第二回婦人テニス教室は、五月十日新装なった町営テニスコートにおいて開かれました。「婦人がスポーツを愛するこの気持をもって、子との対話に役立ててゆこうではありませんか」と公民館長のあいさつの後、さっそく川瀬指導員による実技講習が始まりました。自動玉出し機、トサ



力作ばかり
春季洋画展

「この人の絵は、いつみても好きならノォー……」パレットクラブ(鈴木一雄会長)主催の春季洋画展が、5月14日から15日まで公民館で開かれました。出品された油絵・水彩絵の32点はいずれも力作もの。藤田治雄さん(9区)は「絵をかくことが好きでも見てもわからないことには張り合いが無くてネ。そこで春・夏・秋と年三回こうして洋画展を催しているのです」と話してくれました。

「からはじき出される白球を右・左に追って参加された二十七人の婦人は汗だくだく。『どこの婦人も筋がよく十月には一人前になりそうですネ』と指導員の話。今後は他町村との親善試合を計画しているそうです。



なまの広場

②7 卷町俳句会

代表 山田素雁

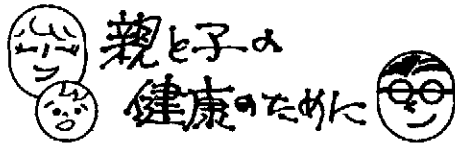
本会は、毎月一回(日曜日)会員相互の楽しみと親睦を目標として、俳句の勉強会を開いています。初めて俳句を作ってみたいと思われる方も、気楽に加入できます。雁俳句会の山田素雁先生のやさしい指導で、初心者でも数か月ですばらしい俳句を作ることができ、ますます、とても楽しいものです。みなさんも加入して俳句をやってみませんか。

ご希望の方はご連絡ください。ご案内をさしあげます。

俳句勉強会作品

- ▽木の芽晴重らは勢ひて池巡る 竹野 福峰
- ▽摘み捨てし土筆あまたに夕陽うけ 亀山 ハナ
- ▽振袖にはたちの夢をはじらへり 内藤 代津
- ▽陰に出て日向に蜘蛛の動かざる 鈴木 一雲
- ▽草萌ゆる直線に佇ち大気吸ふ 伊藤 如水
- ▽沈丁のつぼみも堅き職場去る 山田きみ江
- ▽濁りたる水の巡りて芦芽吹く 伊藤 柳月
- ▽草餅のみどりまぶしく痛みにけり 田辺 栖村
- ▽川下へ移る茸火の秀は低し 山田 素雁

申込み先
▽七区 竹野福峰
☎(2)13421



▽三種混合予防接種

▶とき 6月6日13:30~14:30▶ところ 分室▶対象児 2歳以上で第一期第一回(5月6日接種した幼児)第二期は第一期終了後一年を経過している幼児

▽乳児検診

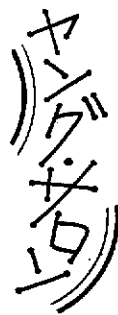
▶とき 6月13日13:30~14:30▶ところ 分室▶対象児 51年11月生まれの乳児
◎予防接種時の問診票の様式が変わりました。新しい問診票は、役場窓口及び分室に備えてありますので記入押印し、母子手帳とともに接種会場へ提出してください。

▽献血車“ゆうあい号”来町

▶とき 6月6日9:30~12:00まで分室、13:00~15:00まで丸善精機(工業団地内)

公民館では「巻町青年学級」の生徒を募集しています。目まぐるしく変わる社会の中で青年は、ともすれば自己を見失いがちです。そこで、青年が一同に集まり学習しながら学級生同志の交友の輪を広げようと、青年学級(ヤング・サロン)を開設することになったものです。

▼期日 毎月一回、午後七時三十分



青年学級生を募集

分から九時三十分▶対象者 町在住の勤労青年で一年間継続できる方▶学習内容 “地方自治と青年”等の話し合い及び旅行、レクリエーション▶定員 五十名(男女各二十五名)▶申込み 六日十日までに公民館へ

得雲荘の休館
6月10、11日

六月十日、十一日の得雲荘業務は、町社会福祉協議会職員研修会のため休ませていただきます。

ごみ収集
6月4日は休み

六月四日のごみ収集を都合により休ませていただきます。

当日のごみ収集地区は、ごみを出さないようご協力ください。

作業停電

▽六月三日午前九時から午後二時まで、松野尾の一部
▽六月十三日午前九時から正午まで、大原全域及び松野尾の一部

おわび

五月十日号の“うぶごえ”に次の方が掲載漏れでしたので追加させていただきます、おわびいたします

▽なまえ 吉田浩一郎▽生年月日 四月十一日生▽戸籍筆頭者 長栄▽区名 赤さび

外 科	
5日	県立吉田病院 ☎ 吉田 (2) 5111
12日	竹前医院 ☎ (3) 2809
19日	県立吉田病院 ☎ 吉田 (2) 5111
26日	巻病院 ☎ (2) 3111

六月休日救急病院

内 科	
5日	古寺医院 ☎ (2) 2016
12日	斉藤医院 ☎ (2) 2056
19日	巻病院 ☎ (2) 3111
26日	高木医院 ☎ (2) 2208

6月の納税

町・県民税 1期分

納期限 6月30日