

広報 まき

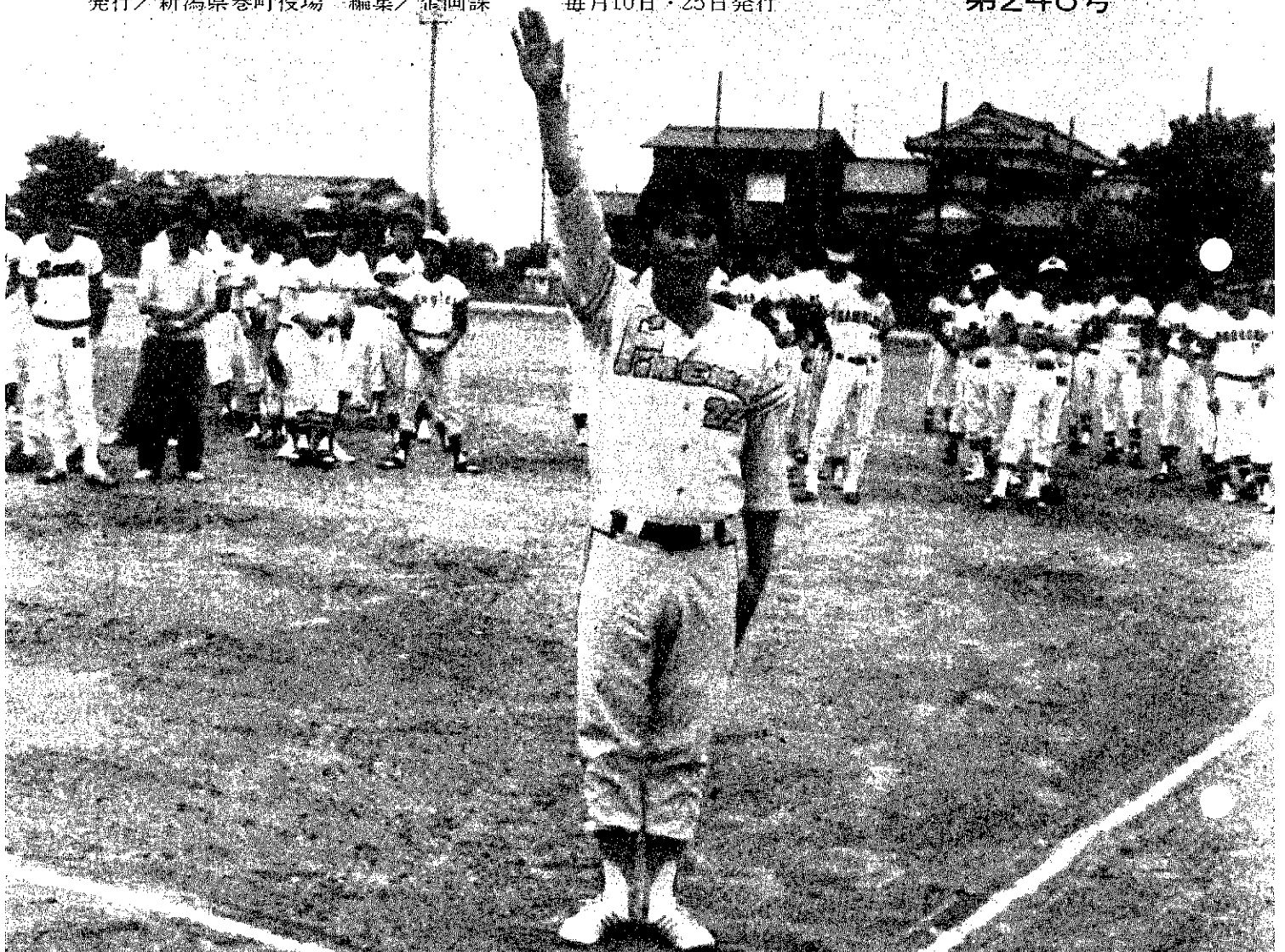
1976

7/25

発行／新潟県巻町役場 編集／企画課

毎月10日・25日発行

第248号



プレイボール

巻町野球連盟（土間藤哉理事長）主催の第1回巻町長杯争奪野球大会の開会式が、7月18日早朝、巻町グラウンドで行われました。参加34チーム、六百人の選手を代表して一番くじを当てた巻町東湯尻若の岡村選手が、力強い意気なをこめて開会の幕が助けて各々含めました。

大会期間中、7月18日・25日・8月1日の3日間を、巻町・漆中・巻北小・町常グラウンドの各会場で熱戦が展開されます。

人口 27,997(+19) 男 13,719(+13) 女 14,278(+6) 世帯数 6,605(+13) 6月30日現在()内は前月比

国保の手続きに必要な書類

こんな場合は手続きを	手続きに必要なもの
加入する場合	
巻町に転入したとき	転出証明書(前住所地発行)、印鑑
職場保険を脱退したとき	職場での脱退証明書または離職証明書印鑑
生活保護を受けなくなったとき	保護廃止決定通知書、印鑑
子供が生まれたとき	国保の保険証、印鑑
脱退する場合	
巻町外へ転出するとき	国保の保険証、印鑑
職場保険に加入するとき	職場の保険証、国保の保険証、印鑑
生活保護を受けることになったとき	国保の保険証、保護決定通知書、印鑑
死亡したとき	国保の保険証、印鑑
その他の場合	
町内で住所が変わったとき	
世帯主が変わったとき	国保の保険証、印鑑
町内異動で被保険者の属する世帯が変わったとき	
修学、長期の旅行、などで住所を離れるとき	国保の保険証、印鑑、修学の場合は在学証明書
保険証の破損や汚したとき	国保の保険証、印鑑
紛失したとき	印鑑

まき

(第248号)

国民健康保険

(脱退)の届けは14日以内に

国民健康保険(国保)の被保険者のみなさん、住所の異動や国保資格の取得、喪失があったときは、事実発生の日から十四日以内に国保の保険証をらびに印鑑持参のうえ、住民課で手続きをしてください。

☆加入届けが遅れた場合
国保の資格は、職場保険をやめた日、または他市町村から転入した日から発生します。

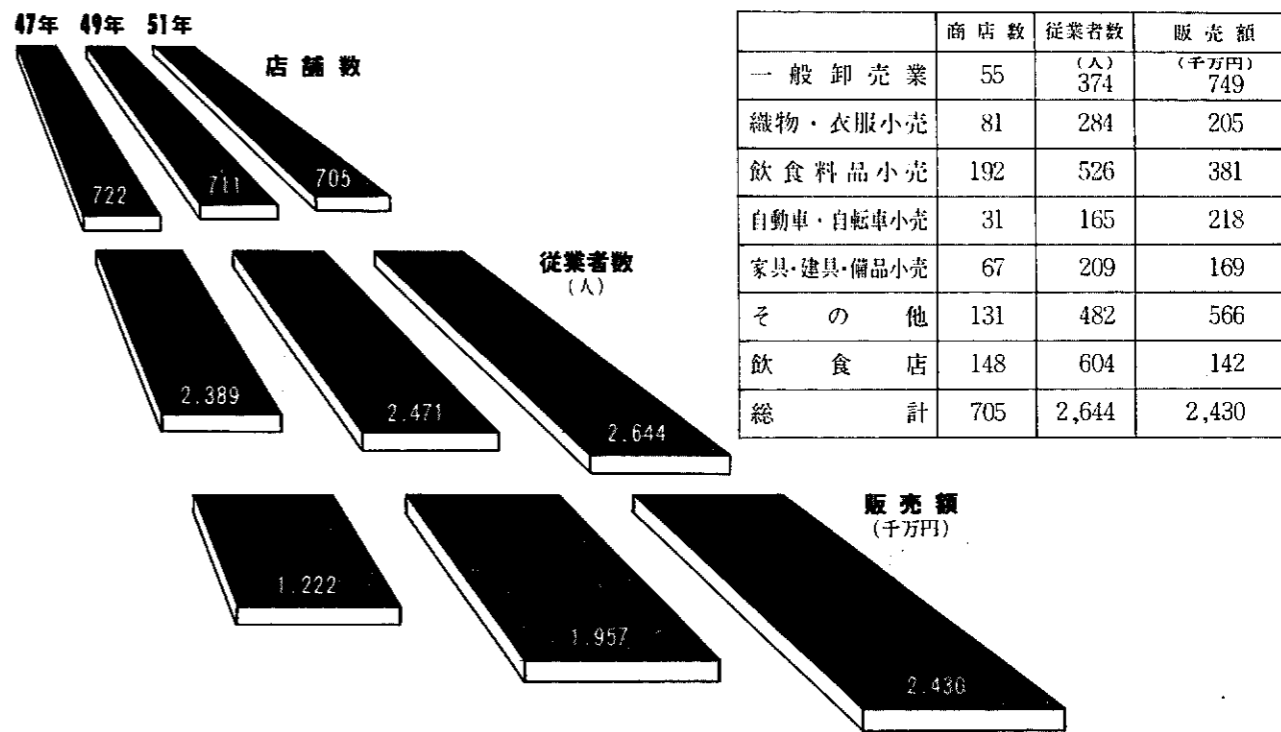
届け出が遅れますと一時にたくさんのお金を納めていただくこととなります。

☆脱退届けが遅れた場合
納めすぎた保険料は、お返ししますが脱退届けを出をおこたり資格がないのに国保の保険証でお医者さんにかかった場合、国保が負担した七分は返納していただくことになっていきます。

昭和51年商業統計調査

着実に伸びている商業

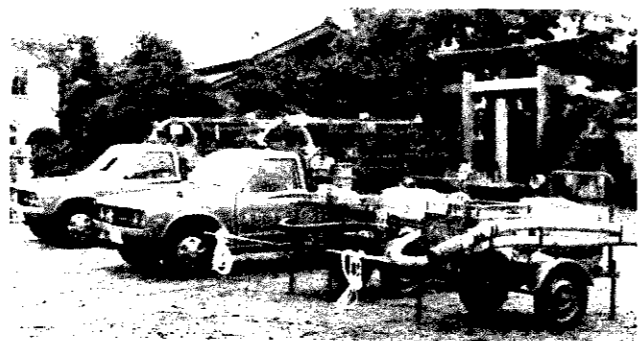
商品販売額243億円



	商店数	従業者数	販売額
一般卸売業	55	(人) 374	(千円) 749
織物・衣服小売	81	284	205
飲食料品小売	192	526	381
自動車・自転車小売	31	165	218
家具・建具・備品小売	67	209	169
その他	131	482	566
飲食店	148	604	142
総計	705	2,644	2,430

町消防団に初のポンプ積載車

四ツ郷屋・越前浜・漆山・下和納に配置



活躍が期待されるポンプ積載車

消防ポンプ引き渡し式が、七月十日巻神社において行われました。当日は、おはらいのあと町長から「地域住民の期待と信頼にこたえるべく諸般の困難を克服して、火災予防に日夜活躍している消防団のみなさんに、心からお礼を申しあげます」というあいさつがありました。

このたび町から巻町消防団(増井栄一団長)へ引き渡されたポンプは、可搬動力ポンプ積載車二台(消防団に初めてのもの)と可搬動力ポンプ二台です。

各分団に配置されたポンプは、その機能を十分に発揮し住民生活の安定のために活躍が期待されています。

巻地区運動会は八月二十二日に開催

巻地区町民運動会が、八月二十二日に巻中学校グラウンドで開催されます。

巻地区のみなさんは多数参加してください。くわしくは八月十日号でお知らせします。

秋季軽油免税証の交付

収穫用機械が該当

- 農業耕作者で収穫用機械(コンバイン、ハーベスタ、バインダー等)に軽油を使用する場合は、次により軽油免税証を交付します。
- ☆日時 八月七日から九月二十五日までの毎週土曜日、午前九時から十一時三十分まで
- ☆場所 巻財務事務所開税課
- ☆持参するもの
 - (一)町長が発行する機械証明書
 - (二)農業委員会が発行する耕作面積証明書
 - (三)印鑑(共同申請の場合は全員の印鑑)
 - (四)農業用免税軽油使用者証を所持している者は、その使用者証
- ☆その他
 - (一)軽油以外の燃料を使う機械は対象になりません。
 - (二)免税軽油の引き取りは、免税証と引き換えに行われますので、申請以前の軽油引き取り分は免税の対象になりません。



一番大きな伸びをみせた飲食料品小売

国では、昭和五十一年商業統計調査を五月一日現在で実施しましたが、町でまとめた概要を紹介いたします。

人口の増加に比べ世帯の増加が著しく、販売額も順調に伸びています。

今回の調査対象になった商店数は、七百五店で前回四十九年調査より六店減少しましたが、これは工業統計調査に廻る店舗がためです。

従業者数は、前回調査より百七十三人の増加になっています。

年間販売額は、二百四十三億円と前回より二十四億の伸びになっており、これは新規商店の進出が

あったことも一因をなしています。内容的には、不況下の中にもかからず一般卸売業、自動車・自転車小売業、家具・建具・じゅう器小売業、飲食店がかなりの伸びをしめています。しかし今後、地元はもろろ近郷町村の消費力を吸収するため、なんとしても魅力ある商店街の形成や店舗の集団化・協業化がたいせつになってきていると思われまます。

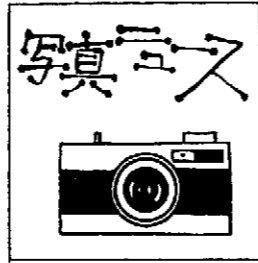
(なお、数値については国が発表する数値と異なる場合もあります。)

☆調査のご協力ありがとうございました。



全国官公庁ホッケー大会で初優勝

さきごろ岩手県で行われました全国官公庁大会において、役場ホッケー部が初優勝を飾りました。8月20日から青森県で行われる全国実業団大会も上位入賞を、と毎日練習に励んでいます。(写真は活躍が期待される阿部選手の爽快なセンターリング)



成人式が

八月十五日に行われます

町と巻町・湯東村教育委員会では、八月十五日午前十時から巻北小学校で成人式を行います。今回の新成人該当者は、昭和三十一年四月二日から昭和三十三年四月一日までに生まれた四百八十一名、男二百十三名、女百八十七名です。とくに今回は、例年一月に行っていた式典を八月に初めて行うものです。式典は、町長の式辞、新成人の代表者による宣誓、来賓の祝辞、新成人の代表者によるお礼のことばで終了し、式典終了後のアトラクションではBSNから大倉修吾

プール(巻小)の一般開放

本格的な夏を迎えて巻町・湯東村教育委員会では、一般のみならず巻小学校、漆山小学校のプー

ご利用ください 中元融資保証制度を

新潟県信用保証協会では、県内中小企業者の中元金融の円滑化を目的とする中元融資保証制度を設けています。希望される方は、早めに申し込みください。
◆申請期限 8月20日まで
◆申請先 商工観光課又は商工会
◆対象者 県内に店舗、工場、事務所のいずれかを有し6カ月以上事業を営む中小企業者
◆保証期間 6カ月以内
◆保証金額 個人及び法人は1,000万円以内、組合等5,000万円以内
◆保証料率 100万円以内、年0.75% 100万円を超える場合年0.95%
くわしくは、商工観光課又は商工会へお問い合わせください。



正しい交通マナーで安全運転を

夏の交通事故防止運動が七月二十一日から八月二十日まで「夏休み子ども交通安全指導所」で実施されています。この運動を行うために交通安全指導所を設置(八月十日)



夏の間は、正しい交通マナーを身に付け、夏期における交通安全事故防止に心がけてください。

映画「潮騒の告げる明日」の貸し出し

公民館では、十六ミリカラー映画「潮騒の告げる明日」(上映時間三十分)を貸し出しています。映画は、毒消し光りの発祥地である角海浜部落の繁栄から今は無人となった部落の姿をカメラに納めたものです。希望される方は(十六ミリ映写の免許を有する者)公民館まで申し込んでください。

「潮騒の告げる明日」の貸し出し

西浦原社会福祉事務所では、次によりろろあ者の更生援護や日常生活上の相談を行います。▽期日 昭和五十一年八月一日から昭和五十二年三月三十一日まで
の毎月第一、第三土曜日で午前九時から正午まで

ろうあ者の更生相談

西浦原社会福祉事務所では、次によりろろあ者の更生援護や日常生活上の相談を行います。▽期日 昭和五十一年八月一日から昭和五十二年三月三十一日まで
の毎月第一、第三土曜日で午前九時から正午まで

家庭児童相談室の開設

西浦原社会福祉事務所では、子どもの問題について困っていらっしゃる方、悩みをお持ちの方のために「家庭児童相談室」を開設いたします。内容の秘密は、かたく守られますので気軽にご相談ください。なお、都合で来庁できない方は手紙や電話でもご相談に応じます。▽相談場所 巻総合庁舎内の西浦原社会福祉事務所 電話(二五一)一内線二二五

▽場所 社会福祉事務所相談室(巻総合庁舎二階)
▽開会式 八月八日午前八時三十分から巻中グラウンド
▽試合開始時間 八月八日・九日とも午前九時から
▽試合方法 トーナメント方式
▽試合会場 町営グラウンド、巻中グラウンド
▽表彰 上位四チームに賞状とトロフィーが贈られます。

がっど! ちびっこ選手 町少年野球大会



優勝旗はどのチームに

巻町体育協会(土田保会長)と公民館では、野球をとおして児童の親睦と心身の健康に役立てようとして、このたび第一回巻町少年野球大会を開催することになりました。参加予定チームは、二十チームで、チビッコ選手はいまからチーム名やユニフォームの色を何にするかを練習の合い間に相談していただきます。父兄のみならず、チビッコ選手に声援を送ってください。大会のあらまし

『たにし』の教え

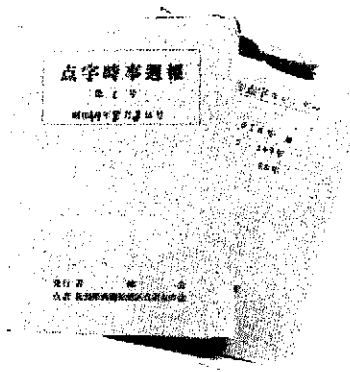
農業振興協議会 西村欣策

東京のNHKから農家の主婦の勉強の様子を聞きたいと、七月十六日わざわざ巻までやって来た。若い大学を出たばかりの女の子で、集まった主婦たちは遠慮なく話し合い、「思ったよりよくとれました」と、録音テープを山ほど作って帰っていった。そのとき、この若い娘さんに教えられたことがあった。全国を番組編成のために歩いていて、案外農家の様子を知らなかったが、その中で、九州のある農家の綴った随筆「たにし」とかえる」を、四回に分けて、放送したら、全国から、大きな反響があったという。それは、主人公を「たにし」に友人を「かえる」にして、農家の生活を語っているというが、たにしは、どんなことがあっても土にはいつくばって、地道な生活を続けて行く、かえるは、周囲の出来ごとに、一つ一つ驚き、飛び、はね、そしてあわて、騒いでいる。上へは誠に華々しい動きに見えるが、足が地についていない「たにし」の主人公が、この時代の農村の大きな変化に、一喜一憂している「かえる」の友だちを、あるいはあわれみ、あるいは、さげすみ、



農政も農業にそっぽを向き、経済界は農業を喰いものにしている、出稼ぎすれば不況が追いかけて来るという中で、生きることに事欠かない農家の強さを悟らねば……(巻町農村主婦の放送は、七月二十八日午前五時四十二分からラジオ第一放送で……)

▶ 広報を点訳して会員に配布される「点字時事週報」



なかなかならばなかなかならばなかなかならば

点字は、紙面に飛び出した小さな点を組み合わせで作った盲人用の文字の符号です。活字の本を点字に直すことを点訳といいますが、私どもは点訳の技術を学んでよい点訳書を一冊でも多くつくりたい、暗眼者(目あき)の方へ点字の普及をしたい、光を失った人々のよき理解者となってその福祉の向上に奉仕したいと思っています。そのために毎年、点訳の研修、点訳講習、点訳通信指導、盲人文化祭の共催、町村広報点字版、点字カレンダーの作成配布などを行っています。本年は、中途失明者

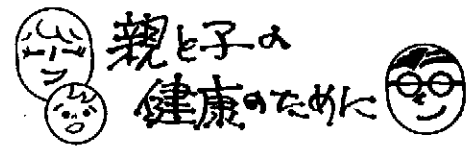
⑧ 点訳友の会

会長 渡辺末吉

に対して病院へ出張しての点字指導、やすらぎの家建設資金援助などを行いました。私どもの活動には、県や関係団体、町村からも指導および援助を頂いています。会員は、現在三十名で県外県内にもたくさんおられますが、ささやかな愛の輪をもっと広げたいと思います。会費は年額百円です。有志のみなさんの参加を希望します。

▽連絡先 西浦原社会福祉事務所内 点訳友の会

☎(一)五一一

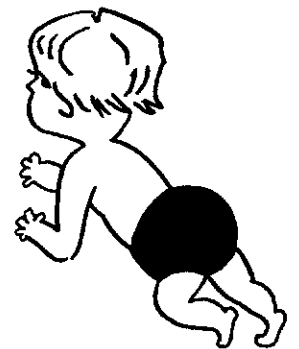


◆赤ちゃんにあせもがしやすいのは

赤ちゃんにあせもがしやすいのは、大人にくらべ発汗量が多く皮膚がやわらかで敏感になっているためです。

なかでも問題になるのは、おむつカバーでゴムやビニールのものは吸水性・通気性がないので、汗の蒸発をおさえ内部がむれてあせもの原因になるのです。

夏の間だけでも木綿のおむつだけにしてあげましょう。



◆食中毒に気をつけましょう

高温多湿の梅雨どきから秋ぐちにかけて微生物が食品を栄養源にして盛んに増えます。

このため食品がいたみやすくなりますので食物は清潔で新鮮な物を選び、食べる前には必ず火を通すようにし、そして食前には手を洗う習慣をつけましょう。

衛生上の配慮は十分過ぎるということはありません。

食中毒に気をつけてこの夏を健康で楽しい生活をしてください。

善意

小川三千代さん(四郷屋)から教具に使ってくださいと二十万円 亀山淳さん(馬堀)から社会福祉に使ってくださいと十万円の寄付をいただきました。ありがとうございます。

作業停電

▽八月四日午前九時から九時三十分まで、午後一時から一時三十分まで福井、松郷屋、平沢、峰岡の一部

▽八月二十六日午前九時から午後一時まで東六区、六区の一部と四区全域

▽八月三十一日午前九時から午後一時まで新月、大原、興業一、興業二、松野尾の一部

八月十六日の役場業務

▽町立巻病院 八月十六日は都合により休診させていただきます。▽ゴミ収集 八月十六日(月曜日)の収集地区)は休ませていただきます。当日は、焼却炉の運転を休みますのでごみの搬入はできません。

外 科	
1日	県立吉田病院 ☎ 吉田 (2) 5111
8日	竹前医院 ☎ (3) 2809
15日	県立吉田病院 ☎ 吉田 (2) 5111
22日	町立巻病院 ☎ (2) 3111
29日	本間医院 ☎ 分水 (7) 2350

8月休日救急病院

内 科	
1日	長沼医院 ☎ (2) 2210
8日	古寺医院 ☎ (2) 2016
15日	町立巻病院 ☎ (2) 3111
22日	斉藤医院 ☎ (2) 2056
29日	高木医院 ☎ (2) 2208

7月の納税

国民健康保険税 第2期分
固定資産税 第2期分
納 期 限 7月31日