



激戦に投票率も90%を突破、午後7時30分から巻小体育館で選挙職員の手で開票作業が始められた

町民の審判くだる

新町長に村松次一さん

登庁は二十一日以降に

任期満了による町長選挙を二十投票所もあり、町長は八月四日、町内十二か所で投票が行なわれました。高いことを示しました。当日は晴天にも恵まれて有権者の出足はよく、午前八時三十分から、五百人中に投票率八〇パーセントの投票人が集まり、投票の結果は次のとおりです。

☆得票数

当選 村松次一 九八二五票
次点 江端一郎 七二五五票
△当日の有権者数 一八八九二△投票者数 一七一五四△投票率 九〇・八〇%△無効票 一七四票

なお、選挙管理委員会は八月五日、村松次一さんに当選証書を送って正式に当選を決定しましたが、江端町長の任期は八月二十日であり、新町長の登庁はそれ以降になる予定です。

一区に老人集会場

九月十五日オープンめざす

社会福祉協議会では、一區愛宕神社境内に一区集会場(まどいの家)の建設を九月十五日オープンめざして急ピッチで進めています。集会場は建て坪二十五坪で和室二(各十五畳)を管理していく予定です。

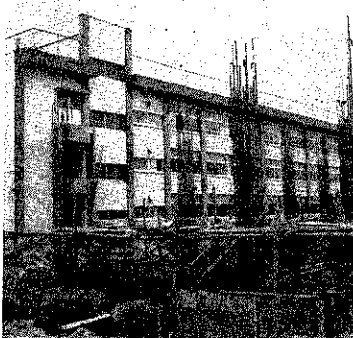
1974年8月10日 第201号
発行 新潟県巻町役場
電話 代表(3) 3131
編集 商工観光課
印刷所 北洋印刷株式会社
住居基本台帳人口 (昭和49年7月31日現在)
総人口 27,654人
男 13,490人 女 14,164人
世帯数 6,436

小 北 巻

高学年教室棟できる

低学年棟は新学期までに

巻北小学校の高学年普通教室棟ができました。これは、工事費一億六千九百二十四万円を昨年八月から工事を進めていたもので、校舎は鉄筋コンクリート三階建て十八教室(二千四百二十九平方メートル)であり、新町長の登庁はそれ以降になる予定です。

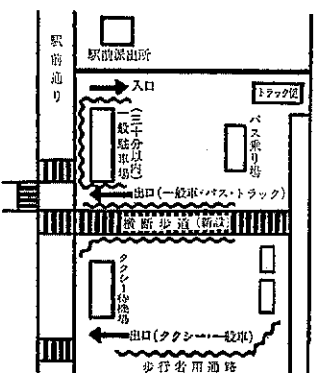


でき上がった高学年教室棟

駅前広場は一方通行

安全対策にご協力を

巻駅では、利用者から要望のあった駅前広場の利用と、タクシー待機場と同時に関係機関と協議し、次のとおり(略図参照)利用していただくことに決まりましたので、みなさんのご協力をお願いします。



田畑正祐さんほか九人

郡社会福祉大会で表彰

七月二十日、黒埼町で郡社会福祉大会が開かれ、その席上巻町から民生(児童福祉)の増進に貢献された田畑正祐さん(十一区)が、喜びの表彰を受けました。また、今年中に九十歳になる真田キヨさん(松野尾(倉沢きみさん(三三区)吉田ヨシ子さん(十一区)新井緑一さん(白寿荘)五十嵐ツキ子さん(柿島)雨木シカ

農家の主婦が研修会

22日農協ビルで

農業振興協議会は八月二十二日午前九時三十分から農協ビルで研修会を開きます。当日は妙光寺住職井上隆さんから「薄原の前世」について、話を聞きます。公民館では、これから郷土史のなを隔月に開いていく予定です。おおいのみなさんの参加をお待ちしています。

27日に町民講座

主題は薄原の歴史

公民館と史学会では、八月二十七日公民館で町民講座を開きます。当日は妙光寺住職井上隆さんから「薄原の前世」について、話を聞きます。公民館では、これから郷土史のなを隔月に開いていく予定です。おおいのみなさんの参加をお待ちしています。

防火貯水槽8基を新設

消防力向上に一役

巻町が定める防火貯水槽の新設されることになりました。新設される防火貯水槽は、たて四メートル、横四メートル、深さ二メートルで、三十二立方メートルの用水を貯めることができます。

夏の交通事故防止運動中

七月二十一日から八月十日までの一か月間、県民総ぐるみの「夏の交通事故防止運動」が行なわれています。

14日に指導所開設

町でも十四日、一六号線で交通指導所を開設します。

小出芳治 よしはる
☆生年月日 四十八年六月十日
☆住所 仁徳
☆両親の名まえ 広芳(父) 幸子(母)
☆姉きつ子(姉)
☆おつね(母)
☆おま(母)
☆おたけ(母)
☆おたけ(母)
☆おたけ(母)
☆おたけ(母)

赤ちゃん
☆愛称 ヨッチャン
☆好物 ケーキ、トマト
☆生年月日 四十七年十月十四日
☆住所 漆山四ノ丁
☆両親の名まえ 政次(父) 幸子(母)
☆おきく(母)
☆おきく(母)
☆おきく(母)
☆おきく(母)

桑原愛子 あいこ
☆生年月日 四十七年十月十四日
☆住所 漆山四ノ丁
☆両親の名まえ 政次(父) 幸子(母)
☆おきく(母)
☆おきく(母)
☆おきく(母)
☆おきく(母)

7月25日篠原さん最後の離村

三百六十年の歴史閉じる

今まで二世続いていた角村をなしたと伝えらるた角海浜部落では、七月二十五日に区長の篠原嘉太郎(三區)に起源を有すると思われ一郎さん(六十五歳)は、有名な「最後海濱消し」



角海浜最後の人となった篠原さん

重心身障者等の父母に手当

心身障害児(者)対策のし、五十一年一月から特別一環として、重度の精神海福祉手当を支給することに

と重度身体障害(一級または二級)が重複している者と同様に介護する父母等に、月額一人三千円です。

うぶごえ (7月中届出)

Table with columns: 住 所, 住, 保 護 者, 出 生 日, な ま え. Lists names and birth dates of residents and guardians.

各地区に出張して 福祉年金証書をお渡しします

五月に提出していただきましと老齢、障害、母子福祉年金の所得状況届けの結果、県から決定になり、果たぬので日程表を本人(または代理人)にお渡しします。

福祉年金証書交付日程表

Table with columns: 月 日, 対 象 地 区, 会 場, 時 間. Lists delivery dates and locations for welfare pension certificates.

農業の道しるべ



た。巻と巻船の普及所の配慮で、植栽後十一年目の柿園で現地指導を受け

なるは剪定によって防ぐものであるが、この状態を見て、岩船の柿は枝を切らないという

他山の石

西村欣策

さきごろ町の果樹部会に有志が、岩船の朝日村へ他山の視察を行なつ

道路・歩道の一時 占用は手続きを

最近、工事や住宅建築のときにジャリ、砂、かべ土などを道路や歩道におく

農業センサスの ポスター募集

農林省では、来年の二月一日に行なわれる農業セン

脱臼 検診

八月二十日午後一時三十分から二時三十分まで、役

乳児 検診

八月二十九日役場分室で行ないますので、午後一時三十分まで集合してください

行政相談 役所のしごとについての苦情や相談要聖をとりあつかいます。相談日 毎月10日、20日 相談場所 役場相談室 相談時間 午後1時〜3時

交通事故相談 役場相談室 交通事故一般 9月12日10:00~15:00 役場相談室(後角) 9月18日吉田町にもあります

外科 11日 町立巻病院 ☎23111 18日 県立吉田病院 ☎02569 (3)3131 25日 町立巻病院 ☎23111

内科 11日 古寺寺院 ☎22016 15日 斎藤医院 ☎22056 16日 高木医院 ☎22208 18日 町立巻病院 ☎23111 25日 大越医院 ☎22707