



1974年2月25日
第190号
新潟県巻町役場
電話代表 3131
商工観光課
印刷部 北洋印刷株式会社

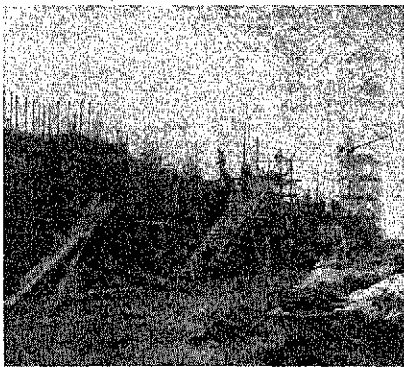
住民基本台帳人口
(昭和49年1月31日現在)
総人口 27,663人
男 13,500人 女 14,163人
世帯数 6,395

新学期から

巻北小学校を開校

当分の間、巻小で授業

巻北小学校の新設が決まり、学期からスタートします。四十九年四月一日の新校舎は当分の間、現在の



建設工事進む巻北小学校(2月9日写す)

巻北小学校校舎を使用することになり、
巻北小学校危険改築事業は、
昨年十二月議会で、巻北小
校から北校を分離し巻北小
学校を新設することが議決
され、あわせて巻町、潟東
村教育委員会ではPTA、
学校、区長会等と通学区
の設定について話し合いを
進めてきました。
そして、このほど通学区
域を決定し保護者に通知し
ました。通学区域は次のと
おりです。

◆巻北小学校 東六区の
一部、七区、十三区、三区
の一部、中郷屋、葉巻場、
割前、東次上、羽田、児童
の敷地構造などから住民の

春が咲く
ここの県立巻農業高等学校
の温室では、春の花サイネ
リヤが咲きはじめ二十度
に保たれた室内には、一足先
に春が訪れています。
同校では今年も千両はち
を栽培、毎月十五日には得
意先の新潟市内の銀行に出
荷、また町内には生徒が花
売り娘になって即売してい
ます。生徒が毎週温室で花
の管理をしており、今日も
サイネリヤがかわいい花を
咲かせています。



春のムードいっぱいの温室(巻農高で写す)

停電のお知らせ
三月十三日午前八時三十分
から午後一時まで、三三
相田地の全部、一区、二
区、四区の一部が停電しま
すのでお知らせいたします。

◆巻小学校 東六区の一
部、一区、六区、三区の一
部、安原、下和納、児童敷
六百六十七人。
巻北小学校の新設により
現在の巻小学校児童は四月
現在で約六百九十六人。

都市計画区域内 道路幅は四メートル確保を

問題多い新興市街地

安全を確保することを目的
として、
その中で、防火、避難お
よび通行の安全を確保させ
るため、都市計画区域内へ
当町では旧巻が昭和二十八
年に指定)においては、住
宅等の建築物の敷地は原則
的に幅員が四メートル以上
の道路に接していなければ
建築できないことになって
います。
最近の新しい造成地は、
関係業者がこれらのことを
十分認識しているために、
道路を完成後分譲している
ので問題はありますが、
十三区、東六区などの比較
的新興市街地において、既
成道路の幅員が狭いため
いろいろな問題がおこって

町奨学生を募集

締め切りは四月九日

巻町・潟東村教育委員会
では、四十九年度の町奨学
生を次の要項で募集してい
ますので、希望者は申し込
んでください。
◆申し込み資格 奨学金
の貸付を受けることとなる

①前年に所在する高等
学校(盲学校、ろう学校
の高等部を含む)、高等
専門学校に在学している

②高等専攻学校在学 月
額二千五百円、若干名
③高等専攻学校奨学生
年額五万円、若干名
④大学奨学生 寄宿生
は年額八万円、若千名
普通学生は年額六万円、若
千名
◆申し込み手続き 教育

新設高校通信制
入学資格は中学卒業と同
等以上の学歴の人で、年齢
制限はありません。募集人
員は卒業コース三百人で願
書の受け付けは二月二十日
から四月十日までです。く
わしいことは新潟市図書館
川原町二、県立新潟高校通
信制に問い合わせを。

このは、宅地を求められ
た当時、道路分として四メ
ートルを確保してないとい
う出来あがった住宅街であ
るためであり、その地域で
の新築、増築の時点で関
係者が非常に苦慮している
状況です。
すなわち既存の四メート
ル未満の道路に接する敷地
に建築する場合、道路の中
心線から二メートル後退し
た線を道路と敷地の境界線
とみなして、この線をこえ
て住宅はもう門、塀な
どの設置ができない扱いを
して、将来四メートルの道
路にするよう建築関係者に
協力していただいております。
ところが、私有地であり
隣家が突き出しているなど
の理由から、建築物完成の
後いつの間にか塀などを後
退境界線をこえて建てられ
て見られます。付近住
民の安全と良好な環境つ
くりは、おたがいに協力
し合わなくてはできません。
少なくとも火災時に小型
消防自動車、降雷時には
除雪車が自由に通行できる
よう、これから都市計画区
域内(旧巻地区)に建築計
画のある人は、ぜひともこ
の協力をお願いします。

在町では一万六千四百八
十九人が加入し、加入率も
六〇パーセントに達してい
ます。
なお、交通災害共済でお
からない点は交通公害対策
室に問い合わせてください。

新設高校通信制
入学資格は中学卒業と同
等以上の学歴の人で、年齢
制限はありません。募集人
員は卒業コース三百人で願
書の受け付けは二月二十日
から四月十日までです。く
わしいことは新潟市図書館
川原町二、県立新潟高校通
信制に問い合わせを。

入学生を募集
新設高校通信制
入学資格は中学卒業と同
等以上の学歴の人で、年齢
制限はありません。募集人
員は卒業コース三百人で願
書の受け付けは二月二十日
から四月十日までです。く
わしいことは新潟市図書館
川原町二、県立新潟高校通
信制に問い合わせを。

入学生を募集
新設高校通信制
入学資格は中学卒業と同
等以上の学歴の人で、年齢
制限はありません。募集人
員は卒業コース三百人で願
書の受け付けは二月二十日
から四月十日までです。く
わしいことは新潟市図書館
川原町二、県立新潟高校通
信制に問い合わせを。

見舞金の給付も等級区分
が細分化されけが実情に
あつた見舞金給付が行な
れ、交通に
事故にあ
つた不
幸な人
を
住民相
互の助
け合
いの精
神で救
おうと
するも
未加入
の人は
加入の
人が万
分の事
故に備
え
四十九
年度は
加入有
効期限
は一年
で、役
場
から区
長さん
を通じて
申し込
み書を
各家庭
にお届
けし
ます。
会費は
一人三
百五十
円です。

交通災害共済の募集

4月から家族ぐるみ加入を

加入有効期限は一年で、
四十八年度分は三月三十一
日まで終わりますので、役場
から区長さんを通じて申し
込み書を各家庭にお届けし
ます。会費は一人三百五十
円です。

固定資産課税
台帳の縦覧
固定資産課税台帳の縦覧
は、毎年三月一日から二十
日まで(例年)において関係
の縦覧に供していましたが
昭和四十九年度分は限り
算案などを審議します。

八日から町議会
定期町議会が三月八日か
ら二十日まで開かれ、昭和
四十九年度一般会計当初予
算案などを審議します。

所得税の確定
申告は早めに
昭和四十八年分の所得税
の確定申告と納税は、二月
十六日から三月十五日まで
です。
所得税では、この確定申
告期間中は所得や税額の計
算方法、申告のしかたなど
について、いつでも相談に
応じていますが、期間間近
になるとたいへん混雑しま
すので、申告の相談は早め
におかけください。

差し押え財産の公売

次により差し押え財産の
公売をしますのでお知らせ
します。
☆公売財産(名称)電
話加入権(数量)三
☆入札日時・場所 三月
五日午前十時から十二時
まで役場で行ないます。
☆入札・売却決定日時
売却決定までに納税者が
滞納額を完納したときは、
公売を取り消します。
なお、くわしいことにつ

見舞金の給付も等級区分
が細分化されけが実情に
あつた見舞金給付が行な
れ、交通に
事故にあ
つた不
幸な人
を
住民相
互の助
け合
いの精
神で救
おうと
するも
未加入
の人は
加入の
人が万
分の事
故に備
え
四十九
年度は
加入有
効期限
は一年
で、役
場
から区
長さん
を通じて
申し込
み書を
各家庭
にお届
けし
ます。
会費は
一人三
百五十
円です。

見舞金の給付も等級区分
が細分化されけが実情に
あつた見舞金給付が行な
れ、交通に
事故にあ
つた不
幸な人
を
住民相
互の助
け合
いの精
神で救
おうと
するも
未加入
の人は
加入の
人が万
分の事
故に備
え
四十九
年度は
加入有
効期限
は一年
で、役
場
から区
長さん
を通じて
申し込
み書を
各家庭
にお届
けし
ます。
会費は
一人三
百五十
円です。

見舞金の給付も等級区分
が細分化されけが実情に
あつた見舞金給付が行な
れ、交通に
事故にあ
つた不
幸な人
を
住民相
互の助
け合
いの精
神で救
おうと
するも
未加入
の人は
加入の
人が万
分の事
故に備
え
四十九
年度は
加入有
効期限
は一年
で、役
場
から区
長さん
を通じて
申し込
み書を
各家庭
にお届
けし
ます。
会費は
一人三
百五十
円です。

赤ちゃん

鈴木基悦
もとし
☆生年月日 四十七年
四月二十一日
☆住所 十区
☆両親の名まえ 男三
(父)江美子(母)
☆続柄 長男
☆名づけ親 姓名判断
☆名まえの由来 男ら
しい基礎のしつかりし
た人間になるように
☆愛称 モトくん
☆好物 ミカン、アメ

田島聡子
まとし
☆生年月日 四十八年
二月二日
☆住所 中郷屋
☆両親の名まえ 勝広
(父)恵子(母)
☆続柄 長女
☆名づけ親 祖父
☆名まえの由来 聡明
な子に育つように
☆愛称 サトちゃん
☆好物 めん類、くだ
もの、アメ

赤ちゃん
鈴木基悦
もとし
☆生年月日 四十七年
四月二十一日
☆住所 十区
☆両親の名まえ 男三
(父)江美子(母)
☆続柄 長男
☆名づけ親 姓名判断
☆名まえの由来 男ら
しい基礎のしつかりし
た人間になるように
☆愛称 モトくん
☆好物 ミカン、アメ

区長さん

日頃、町行政と町民のパイプ役として苦勞いたされている、昭和四十九年の区長さんを決まりましたのでご紹介いたします。なお、区長さんは三月一日、人口と世帯数は一月三十一日現在です。

紹介

Table with columns for District Name (区名), District Office (区庁), Population (人口), and Households (世帯数). Lists various districts like 山田区, 山田区, etc.

異国で日本を再発見

上原 昭一 (竹野町)



ローカル色豊かな露天市場(シンガポールで本人うつす)

交歓で親睦深める 婦人リーダー講習会

農業振興協議会では、二月八日の二日間、県加多だんは領をあわせる...

郵政大臣から米寿の祝い

上田ナオさんほか七人

町社協に寄付

本町野野さん(馬場)は夫の香典返として、町社協に三万円、建山地区の社金福祉協議会に三万円、また藤田シズエさん(八坂)は夫の香典返として、町社協に十万円を寄付しました。

種痘接種

次により「種痘接種」を行ないますので、該当者は忘れずに受けてください。▽対象児(四十七年九月一日〜四十八年二月二十八日)生まれの乳児▽会場 役場分室(五日) 三月五日 午後一時三十分〜二時三十分まで。

交通事故相談

後相相談室 交通事事故一般 3月14日 午前10時〜午後3時

農業の道しるべ 巻町の誇りを 西村 欣策 婦人リーダー講習会で 上原甲子郎先生から「郷土の歴史」のお話を聞いた。...

Table with columns for '外 科' (External Medicine) and '内 科' (Internal Medicine), listing hospitals and their phone numbers.

歯の病気の予防と管理 フッ素の応用(一) 白石 敏彦 果樹科医師会理事