

65歳以上のねたきり老人

医療費を公費負担

老人福祉向上の一環として、医療費のうち自己負担分(附加給付分を除く)について申付たとき、ねたきり老人に対する医療費の補助がはじまりました。

これは国民健康保険および健康保険などに付与される医療費の補助が、ねたきり老人に適用されることになりました。

この制度は、ねたきり老人の生活の安定に大きく貢献するものと期待されています。

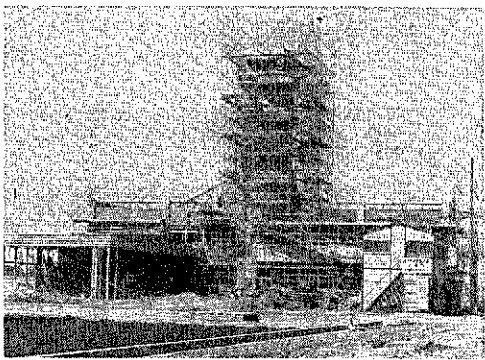
対象条件
 1. 六十五歳以上
 2. 三ヶ月以上、常時床に伏せたり、食事、排便、入浴など日常生活の大半を他の介助によりなければならぬ状態、かつその状態が継続すると認められるもの。
 3. 国民年金法による老齢福祉年金の受給者および受給権者であり、本人ならびに扶養義務者の前年所得が老齢福祉年金の所得制限(あなたは今月70歳以上の所得制限の項参照)基準以下のものであること。
 4. 申請した月の翌月1日以前に、常時床に伏せたり、食事、排便、入浴など日常生活の大半を他の介助によりなければならぬ状態、かつその状態が継続すると認められるもの。

申請の手続き
 1. 申請書(福祉課より配布)に必要事項を記入し、申請書に添付するもの。
 2. 申請書に添付するもの。
 3. 申請書に添付するもの。
 4. 申請書に添付するもの。

お問い合わせ先
 福祉課 福祉課長 電話 222-1111

消防庁舎の完成間近

新消防庁舎の建設工事が、6月末完成めざし急ピッチで進められています。現在工事3階調に進み70%程度出来上がり、内装に取りかかっています。完成後は鉄筋二階建て一部屋延べ637・41平方メートルの機能的な消防庁舎となります。



内装工事にはいった新消防庁舎建設工事

農業の道しるべ



生きる原

西村 欣策

作物を栽培して見ると、人間の生活の道しるべもわかって来るように。作物の生長や葉や茎は葉や根で支えられている。土壌が肥えていないと、作物は元気がなく、収穫も少なくなる。これは、人間の生活でも同じである。人間は、健康な生活を送るために、栄養をしっかりと取り、休息をしっかりとる必要がある。人間は、自然の恵みを受けて生きていく。人間は、自然の一部である。人間は、自然と共生して生きていく必要がある。

人間は、自然の恵みを受けて生きていく。人間は、自然の一部である。人間は、自然と共生して生きていく必要がある。人間は、健康な生活を送るために、栄養をしっかりと取り、休息をしっかりとる必要がある。人間は、自然の恵みを受けて生きていく。人間は、自然の一部である。人間は、自然と共生して生きていく必要がある。

福祉年金定時状況届け 5月7日

印鑑、証書の持参忘れず

老齢・障害・母子福祉年金をもらっている方は、五月六日の支払いを受けました。次は、五月九日の支払いとなります。お申し込みの方は、五月九日の支払い日までに、福祉年金定時状況届けを提出してください。印鑑、証書の持参忘れず。

日赤赤費増額にご協力を

日本赤十字社は、災害救護や血液事業など人命の尊重、苦痛の軽減と世界平和を実現するために、赤十字の事業に力を尽くしてまいります。ご協力をよろしくお願いいたします。

日赤赤費増額にご協力を。日本赤十字社は、災害救護や血液事業など人命の尊重、苦痛の軽減と世界平和を実現するために、赤十字の事業に力を尽くしてまいります。ご協力をよろしくお願いいたします。

福祉課 福祉課長 電話 222-1111

昭和46年度定時届受付日程表

月日	対象地区	会場	時間
5/7	峰岡地区、福木岡農協管内、峰岡農協管内	福木岡農協	10.00~12.00 1.00~3.30
8	松野尾地区	松野尾公民館	10.00~3.00
10	漆山地区、河井、並岡、栄町、桜林、漆山駐在室	漆山駐在室	9.30~12.00
11	(湯頭を除く)1の丁~8の丁、東町	越前浜公会堂	1.00~3.30
12	越前浜、漆山、河井、栄町、桜林、漆山駐在室	角田浜区長事務所	10.30~1.00
13	1区~4区	四ツ郷屋公民館	11.00~1.00
14	5区~12区	浦浜駐在室	11.00~1.00
	13区、赤	巻公民館	9.00~12.00 1.00~4.00 9.00~12.00 1.00~4.00

産育資金

産育資金の貸付制度。希望者は毎月十五日(期限)額が五十万円から八十万円(厳守)までに商工観光課へ申し込みください。

限度額 80万円

あなたは今年70歳になりました。老齢福祉年金を請求するための準備ができています。申請書と必要書類を福祉課へ提出してください。

あなたは今年70歳になりました。老齢福祉年金を請求するための準備ができています。申請書と必要書類を福祉課へ提出してください。

あなたは今年70歳になりました。老齢福祉年金を請求するための準備ができています。申請書と必要書類を福祉課へ提出してください。

あなたは今年70歳になりました。老齢福祉年金を請求するための準備ができています。申請書と必要書類を福祉課へ提出してください。

後期の交通安全運動。行楽期の事故防止を重点として実施します。歩行者の事故防止が最大の重点となります。

交通安全運動の重点。歩行者の事故防止が最大の重点となります。また、飲酒運転の防止も重要なポイントです。

交通安全運動の重点。歩行者の事故防止が最大の重点となります。また、飲酒運転の防止も重要なポイントです。

交通安全運動の重点。歩行者の事故防止が最大の重点となります。また、飲酒運転の防止も重要なポイントです。

教委、婦人学級を開設

女性史など勉強。婦人学級の開設により、女性の歴史や社会役割について学ぶ機会が増えます。

女性史など勉強。婦人学級の開設により、女性の歴史や社会役割について学ぶ機会が増えます。

福祉課 福祉課長 電話 222-1111

5月の休日

2日	日曜日
3日	月曜日
5日	水曜日
9日	日曜日
13日	木曜日
16日	日曜日
20日	木曜日
23日	日曜日
30日	日曜日