

新報まき

1971年2月27日
第118号

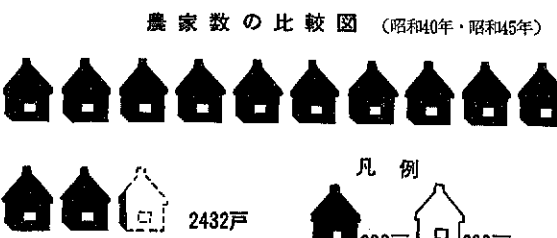
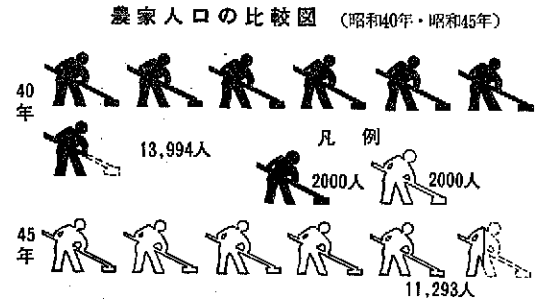
発行 新潟県巻町役場
電話 代表 3333
編集 商工観光課
印刷所 北洋印刷株式会社

住民基本台帳人口
(昭和46年1月31日現在)
総人口 27,492人
男 13,322人 女 14,170人
世帯数 6,110

5年間で385戸離農

町の集計結果

3ヘタール層ふえ、大農傾向



町では、昨年12月、日現在で行なわれた世界農林業センサス調査の集計をまとめた。

この調査は五年ごと世界いつせいに行なわれ、今後の農業政策に反映されることになっています。本号で町関係おもものについて専任技師西村秋彦さんから数字を分析していただき町農家の姿を見てみました。

巻地区はナダレ現象

結論から見ると、転輸対策が必要なほど、農家が減少傾向を見えています。

農家数の減少

巻地区は、前回の五〇％減から減少速度が鈍化しているが、この地域の農業の安定を意味しています。

四、浦浜地区の減少率が低

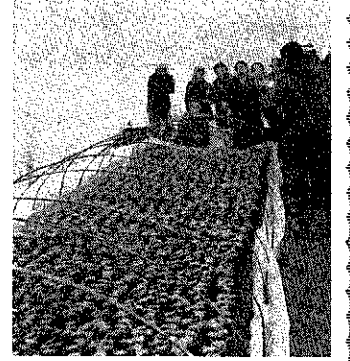
中郷屋で育苗 技術指導会

農家、熱心に受講

二月十八日、中郷屋共同育苗および一月中旬に播種育苗センターで「ハウス育苗されたキュウリ苗を」を育苗技術現地講習会が開かれ、巻センサス制度の普及、三十二人の農家が田中センター育苗技術の向上により

新島県専門技術員の指導を受けました。

育苗センター内には、十二月下旬に播種されたトマ



技術向上に勉強する農家

農業所得の向上に 成果上げた県単事業

町では、ことしもういち農業をめぐり三県単補助事業を実施、大きな成果を上げました。その事業内容は次のとおりです。

柿樹園地を造成
米ノラスアルファをめぐ

経営耕地規模別農家数

地区別	年別	経営耕地規模 (ヘクタール)											
		0.3~0.5	0.5~1.0	1.0~1.5	1.5~2.0	2.0~2.5	2.5~3.0	3.0	以上	合計	%		
総数	40	2,432	726	416	333	279	258	222	198	183	133	8,331	35.5
巻	40	487	255	146	117	106	113	102	92	77	58	1,199	14.4
五部落	40	324	125	66	29	29	31	31	22	18	13	772	9.5
漆山	40	94	10	12	13	18	18	18	11	9	9	113	1.4
峰岡	40	92	19	12	13	8	8	7	8	10	8	88	1.1
松野	40	629	143	78	79	60	89	94	14	14	14	1,117	13.4
尾田	40	588	118	26	92	54	50	38	11	27	21	1,134	13.5
角田	40	523	123	129	92	92	82	65	9	24	9	1,165	14.0
浦浜	40	296	70	23	46	15	36	12	10	10	3	509	6.1
二部落	40	273	49	21	63	23	28	28	1	1	1	433	5.2
	45	2,047	677	338	267	248	222	144	147	119	81	6,683	28.0
	45	451	170	100	100	100	100	100	100	100	100	700	8.6
	45	41	3	2	4	5	4	4	4	4	4	43	0.5

柿樹園地を造成

柿五柿生産組合では、昭和四十四年度から四年度計画で県単補助田九十開拓、イロト事業で柿樹園地造成に取り組んでいます。

四十五年度は二か年度、四十五年度は七ヘクタールの造成地、第七回目の植栽は百行になりました。事業費は百

米飯提供業者のみなさん

米飯提供業者のみなさん

米飯提供業者のみなさん、昭和四十六年度の定期登録の時期がきました。登録の有効期間は一か年です。毎年の更新をしなければなりません。

また登録されていない業者は新規登録を、引き続き登録する業者は登録更新の申請を提出してください。

申請を役務科より県知事に提出することになります。

申請者は住民にあり、五十円、新規九百円の県取入証を添えて、三月三日まで申請してください。

なお、期限後でも申請はできます。住民ににご相談ください。

町立病院

働きながら 准看護に

西浦原医師会では、准看護婦になりたい人のために昭和四三年から准看護学院を（巻町町立病院裏手）開設いたしました。この准看護学院（専修）は都道府県医師会員の病院、診療所などに見習い准看護婦として、午前中勤務し午後准看護学院へ通学するしくみです。

2か年間、ここで就学し、卒業に卒業生28人を送り出しつづいた准看護婦となり、医療機関の一員として活躍しております。また、准看護婦から看護婦、助産婦、保健婦に進む道も開かれております。

願わくは、郡医師会准看護学院TEL(2)93938にご照会ください。

「巻町の農業」 経営編でできる

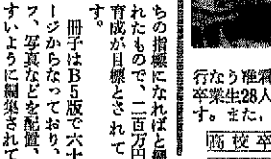
巻町農業振興協議会では「巻町の農業」(経営編)を発行(写真)近く全農家に無料で配付することになりました。

混乱している農業の中で農業に生きようとする人た

もうかる 農業の指標

3月19日23時から 全町いっせい断水

水道課では、被災工事に伴う浄水場の新工、計画のため、3月19日午後11時から翌日5時まで、巻町地区を除く全町のいっせい断水を行います。あらかじめお知らせしますが、あらかじめお知らせいたします。



三月九日から

乳幼児検診・予防接種

乳幼児検診
乳、幼児検診を受ける日程
を行ないますので、該児見

乳幼児検診
受診していただく。
予防疫接種の際に乳
幼児検診時の健康記録が必
要となりますのでお含み
おきください。

予防疫接種
接種が次の日程で行なわれ
ます。もよりの会場で受け
付けてください。
種痘対象児四十五歳一月
一日から四十五歳二月二十
八日まで生まれた赤ちゃ
ん。(一歳以上一歳未満
でまだ受けていない赤ちゃ
ん。二期で不完全だった赤
ちゃんも該当します)

乳幼児検診日程表

Table with columns: 期日, 時間, 会場, 対象児, 対象地区. It lists dates from 3/9 to 3/30 and locations like 善町公民館, 峰岡中学校, etc.

予防疫種痘、ジフテリア日程表

Table with columns: 予防疫種痘会場, 種痘, 検診, ジフテリア, 時間. It details vaccination schedules for various locations.

農業の道しるべ



省力とは何か

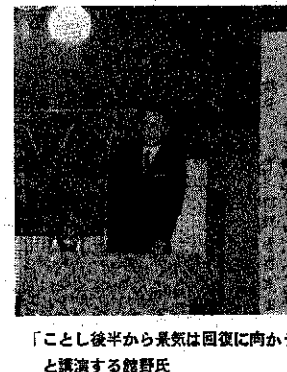
省力とは何か。日本農業を「あけぼの」といわれる「機械化」の功績は大きい。重労働から農家は解放される。省力とは何か。省力とは何か。省力とは何か。

省力とは何か。省力とは何か。省力とは何か。省力とは何か。省力とは何か。省力とは何か。省力とは何か。省力とは何か。

館野守男講演会

聴衆に大きな感銘

二月十七日、商工会の主催でNHK調査委員の館野守男氏の講演会が開かれた。館野氏はかつて「ニュース解説委員」として活躍された。



「ことし後半から果物は回復に向かう」と講演する館野氏

あなたは今月で70歳

あなたは今月の誕生日で満七十歳になられ、老齢福祉年金を請求する資格をえられました。老齢福祉年金を請求する資格をえられました。

- List of names and regions: 田辺 清蔵 一区, 中村 セツ 四区, 山本 セツ 六区, etc.

訂正
前号でお知らせしました区長さんのなまえに一部あやまりがありましたので、訂正させていただきます。

赤ちゃん登場

Advertisement for 'Akachan' (赤ちゃん) featuring a photo of a child and text about a performance or event.

固定資産課税台帳

一年一回の固定資産課税台帳の編成が三月一日から二十日までの間、行なわれます。ごらんになりたい方は役場税務課においでください。

お知らせ

課税台帳を編成することが出来る方は、原則として固定資産(土地、家屋、償却資産)の所有者とその家族に限られていますので、ご注意ください。

近代化資金

昭和四十六年度中小企業設備近代化(合理化)資金設備近代化(合理化)資金。お申し込みは昭和四十六年度の貸付申請が昭和四十六年度から一年一回となりました。

引揚者特別交付金

国では、昭和四十二年八月一日公布施行された「引揚者等に対する特別交付金の支給に関する法律」に基づいて引揚者、引揚者の遺族および引揚者死亡者の遺族に特別交付金を支給してきています。

請求期限迫る

昭和四十六年度引揚者等に対する特別交付金の支給に関する法律に基づいて引揚者、引揚者の遺族および引揚者死亡者の遺族に特別交付金を支給してきています。

果高、通信制

県立新潟高等学校通信制では、いま昭和四十六年度入学生を募集しています。高等専門学校通信制は、働きながら勉強したい人びとが、国で、昭和四十二年八月一日公布施行された「引揚者等に対する特別交付金の支給に関する法律」に基づいて引揚者、引揚者の遺族および引揚者死亡者の遺族に特別交付金を支給してきています。

生徒募集

県立新潟高等学校通信制では、いま昭和四十六年度入学生を募集しています。高等専門学校通信制は、働きながら勉強したい人びとが、国で、昭和四十二年八月一日公布施行された「引揚者等に対する特別交付金の支給に関する法律」に基づいて引揚者、引揚者の遺族および引揚者死亡者の遺族に特別交付金を支給してきています。

返信用封筒

二十円切手をはり、新潟市四野下川原町二丁目立野高専学校通信制まで。