

1970年3月30日
第96号
発行所 新潟県巻町役場
〒950-1311
電話 3131
編集 商工観光課
印刷所 北洋印刷株式会社

住居基本台帳人口
(昭和45年2月28日現在)
総人口 27,487人
男 13,320人 女 14,167人
世帯数 6,031



市民会館設置基金條例決る

定例町議会終る

奨学金貸与額アップ

教育委員に渡辺氏再任

3月11日開会された定例町議会では(写真)委員会、本会議で慎重に審議した結果、33議案、4請願を原案どおり可決採択、3月20日10日間の会期を閉じました。なお、召集日本会議に先立ち行なわれた一般質問には、佐藤才司智、小柳真治、高橋良平、石田亦男、佐藤吉之助の5議員が、当面している減反問題などで町長の考えを聞ききました。なお、おもな議案は次のとおりです。

▽奨学助成金の増額
奨学助成金の貸与額が高等学校奨学金は、月額千五百円を月額千二百五十円に、高等専門学校奨学金は月額千二百円を月額千円に引き上げました。

▽市民会館建設基金条例の制定
市民会館建設基金条例の制定について、大集會場を持たない悩みを解消するため、市民会館建設基金を設け、毎年度五百万円以内を積立、市民会館建設の実現をはかることになりました。

▽教育委員の任命につき同意を求めたことについて
任期満了になった渡辺勇輝氏が教育委員に再任されました。任期は四年。

▽町奨学助成金貸与条例の一部を改正する条例の制定について
特別職の給与(月額)が次のとおりになりました。
町長十五万円、助役十二万円、収入役十万円、主任職九万円、病院長(非常勤)九万円、二役五万円、(非常勤)二万円、校長五万円、(非常勤)二万円、教育長五万円、(非常勤)二万円。

△町議会議員の報酬(月額)が次のとおりになりました。
議長三万五千円、副議長三万円、議員一万六千円。
▽奨学助成金の貸与額について
奨学助成金の貸与額が高等学校奨学金は、月額千五百円を月額千二百五十円に、高等専門学校奨学金は月額千二百円を月額千円に引き上げました。

△町議会議員の報酬(月額)が次のとおりになりました。
議長三万五千円、副議長三万円、議員一万六千円。
▽奨学助成金の貸与額について
奨学助成金の貸与額が高等学校奨学金は、月額千五百円を月額千二百五十円に、高等専門学校奨学金は月額千二百円を月額千円に引き上げました。

テレビカメラ装置 集団検診に威力

医療サービスの向上に努力している町立巻病院は、郡内唯一のニックス線テレビカメラを装置、四月から業務を開始します。この装置は、体の内部を写し出すため、医師が病気の診断方法を判断するに便利ならばかりでなく、必要なところは撮影すると思案が、増の四百五十万円。

(商工観光課)角田山遊歩道整備、角田山、小丘キヤンション場が公衆便所新設、越王ランド整備事業など海と山の観光開発にも意を注ぎます。

(土木課) 投資的経費の四割を投入。
西福通りは十一箇所、町道舗装に四千六百六十五万円、国道改良舗装費は八百六十五万二千円、合計五千五百三十二万円を道路整備につぎ込み、町内の舗装距離を伸ばします。側溝工事には三百九十二万二千円、二十四箇所、年次計画の都市下水路事業は千万円。降雪期道路確保のため除雪機、一台を増設。
(消防課) 消防体制の強化をはかり消防ポンプ七台、防火水槽八箇所、消火栓三十一箇所、連絡用無線機三基、初期消火対策として、消火器などを整備した赤パイプ二台を購入。
(教育課) 老朽化した漆山中学校体育館建設が教育費の中心。そのほか百十七万円で行なわれます。
(諸支基金) 用地取得費四千万円。

一般会計 六億七千九百万円

予 算

漆中体育館を建設

五千万円を道路舗装

昭和四十五年一般会計歳入歳出予算は、前年度当初より二四・一億三千三百六十万円の増の六億七千九百万円の大型予算となりました。

歳入は町税が二億二千七百五十四万円、自動車取得税交付金千五百万円、地方交付税二億七千七百七十万円、分担金および負担金千三百四十八万三千円、国庫支出金三千四百六十八万八千円、

歳入は町税が二億二千七百五十四万円、自動車取得税交付金千五百万円、地方交付税二億七千七百七十万円、分担金および負担金千三百四十八万三千円、国庫支出金三千四百六十八万八千円、

投資的経費 一億八千万円

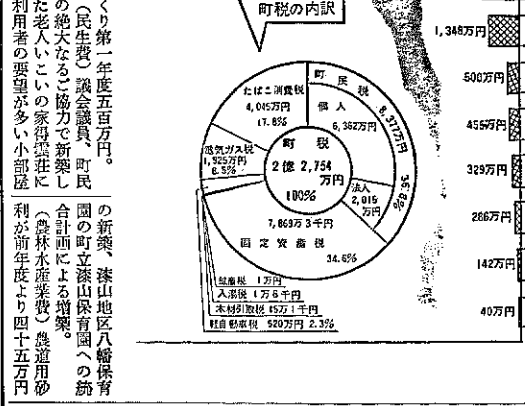
歳出は、通常費(消費的経費)と投資的経費に大別されます。

まず、通常費を見ると、人員費は前年度現行予算に比べ七・八割増の二億二千五百五十三万九千九百九十九円、物件費は前年度当初より一・六割増の一億三千四百四十七千七百七十九円、その他経費は二・三割増の八千四百九十九万六千六百六十九円、

投資的経費は、町民のみならず、個人の福祉推進をはかる

△町議会議員の報酬(月額)が次のとおりになりました。
議長三万五千円、副議長三万円、議員一万六千円。
▽奨学助成金の貸与額について
奨学助成金の貸与額が高等学校奨学金は、月額千五百円を月額千二百五十円に、高等専門学校奨学金は月額千二百円を月額千円に引き上げました。

△町議会議員の報酬(月額)が次のとおりになりました。
議長三万五千円、副議長三万円、議員一万六千円。
▽奨学助成金の貸与額について
奨学助成金の貸与額が高等学校奨学金は、月額千五百円を月額千二百五十円に、高等専門学校奨学金は月額千二百円を月額千円に引き上げました。



町立巻病院

診療日程のお知らせ

町立巻病院の診療日程をお知らせします。

整形外科は、四月一日から、竹前先生が着任されます。先生が着任、診療にあたります。

町立巻病院

整形外科 竹前先生 着任

四月から町立巻病院整形外科医師として、竹前孝二先生が着任、診療にあたります。

町立巻病院

診療日程のお知らせ

町立巻病院の診療日程をお知らせします。

整形外科は、四月一日から、竹前先生が着任されます。先生が着任、診療にあたります。

町立巻病院

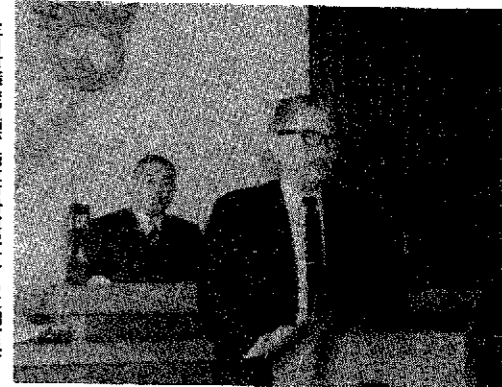
整形外科 竹前先生 着任

四月から町立巻病院整形外科医師として、竹前孝二先生が着任、診療にあたります。

町長 施政方針

越王ポリスへ初年度

町の飛躍発展に努力



三町町長 施政方針演説を江崎町長

江崎町長は、三月下旬町議会第四十五年度施政方針演説を行った。

移動は八百六十八件

新潟市農家の進出目だつ

町農業者委員会は、この一昨年一か月に取った移動の状況を発表した。

良質米生産に重点

その第一は、米の生産調整を目的とする作付相反の進出の一つとして、当地区

統計調査事務 所巻出張所

念願の新庁舎完成

昨年八月末以来、飛越地内(愛宕所)で進められていた国の出先機関農林省

ピンチに立 国保財政

問題の第一は、いたしまし国民健康保険の増徴である。

交通混雑の 解消を

次に第三としては、当町の東西を結ぶ道路の不備から

早急に消防 署、移転

第四としては、消防署の移転と、都市下水路計画に關する防火

三か年で標 準税率へ

最後に、住民税の減税問題である。

法務局、駅 裏へ移転

次に法務局移転問題である。

移動交通事故相談所

交通事故で被害を受けた者や、加害者のみなさんへ

予防接種始まる

ジフテリア、百日咳、破傷風の混合ワクチン



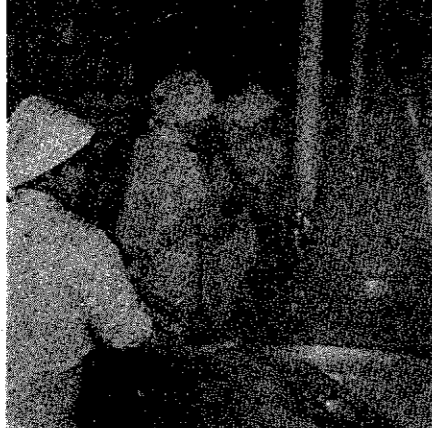
12か校 4,300食つくる

おいしく、栄養もタップリ

△最高に幸せの瞬間 給食指定校の入徳小学校。児童が楽しいふんいきで食べられるよう全学年、机を並べかえ、グループ別の食事方法を採用している。



△当番制の給食準備 6人1組で1週間交代。やんちゃな男の子も神秘的に白い帽子、かっぱを着つけ、女の子に負けない手つきで給食を配る



△物資をスピード処理 広い調理場には短時間で大量の物資がスピード処理できる数種機、皮むき機、回転釜、自動揚物機などが導入されている。



△材料検取 午後3時。あすの給食材料を八百屋、肉屋さんが納品にやってくる。業者が立ち合い、品質、目方を厳重に検収する。



△走るセンター車 コンテナ型の車は三、四か校分の給食を積み込み、安全運転で走る。



△積み込み開始 学校別に分けた食の箱を職員の手りレーで順よく運搬車へ

交通安全 多発期 新入学(園)児を 守ろう

交通安全 多発期 新入学(園)児を 守ろう

交通安全 多発期 新入学(園)児を 守ろう

交通安全 多発期 新入学(園)児を 守ろう

交通安全 多発期 新入学(園)児を 守ろう

45年度の戸籍届け出

職業名が必要

昭和四十五年は国勢調査が実施される年でもありますが、この年度(四月一日から翌年の三月三十一日まで)に限り「出生」「死亡」「婚姻」「離婚」の戸籍届け出の際に職業名を記載しなくてはならないことになっております。

具体的にいいますと、出生届については、父および母の職業、死亡届ではその人の職業、また婚姻と離婚では、夫および妻の職業を記載する必要があります。

記載いたします。この職業名は厚生省が定めた分類表に基づいて書くことになっております。この分類が専門的でない場合には、届書への記入は受付料で係員がおたづねしたうえでいいと思います。

火事の注意も
昭和四十五年春の火災予防運動が四月一日から七日まで行なわれます。

焼死防止を重点に

春の火災予防運動
昭和四十五年春の火災予防運動が四月一日から七日まで行なわれます。

重点に
火事の注意も
昭和四十五年春の火災予防運動が四月一日から七日まで行なわれます。

転、出入シーズン

国保の異動届けは早く

春は進学、就職、退職など異動の多い季節です。国民健康保険は、四月一日現在の人員で課税されますので、国保の異動の届け出は早くしていただく必要があります。

①国保に加入しなればならない人
健康保険加入者(健康保険、公務員や教員などの共済組合員保険、日雇健康

町、全妊婦に牛乳1か月支給

4月1日から

赤ちゃんが健やかに生まれ、かつ育てられる基礎となる母乳の保護と母子栄養強化のため、町では、昭和

農業の道しるべ



生活の反省

「生活設計」といふこととは、ひとびつが、

最近「マスコミ」のほんらんとする中で、いつか自分を失うことが多いからである。

和服の仕立屋さんが言った。「店やさんによって、仕立てに来る物の種類が決まっている」と。

それは、売子の子言葉や店主の気持ち通り、お客が動いているということがある。

自分の好みも、子孫も忘れて、店やの言いなりになつたり、あるいは広告に惑わされたりして動く場合が多いからである。

「人間の弱味」だとい



町文化財 斎藤さんら54人に感謝状
町文化財 斎藤さんら54人に感謝状
町文化財 斎藤さんら54人に感謝状

水道管の定期清掃
にこり、断水の迷惑も

町水道課では、きれいな水を給水するため、配水管の洗浄作業を次の日程で行ないます。

このため場所により一時断水が、作業をすすめるには避けられないものと見込んでおります。

断水が、作業をすすめるには避けられないものと見込んでおります。

町双書刊行

「巻町の文化財」
「巻町の文化財」
「巻町の文化財」

赤ちゃん登場

赤ちゃん登場

赤ちゃん登場
赤ちゃん登場
赤ちゃん登場

あなたは今月で70歳

あなたは今月で70歳
あなたは今月で70歳
あなたは今月で70歳

お知らせ

お知らせ
お知らせ
お知らせ

水道配水管洗浄日程表

月日	時間	実施区域
4月5日		1区、2区、4区、東6区及び鉄道東側の全区、赤さび、安尻、下和納
6日	午後十一時から	河井、柿島、山島、馬堀、並岡、柴町
7日		漆山、東町、湯頭、桜林
8日	翌日午前五時まで	竹野町(金佛寺通りより北)、仁箇、布日、松野尾
9日		竹野町(金佛寺通りより南)鷺ノ舟木、天神、下木島、東海上、羽田
13日		4区から12区(四ツ谷通り以北)13区、葉堂場、中郷
14日		4区から12区(四ツ谷通り以北)東浦から鉄道まで、3区、堀山団地

確定申告の訂正

確定申告の訂正
確定申告の訂正
確定申告の訂正

会 員 募 集

会 員 募 集
会 員 募 集
会 員 募 集