

昭和四十三年農地白書

移動は七百二十三件

工場・倉庫に二万九千メートル方

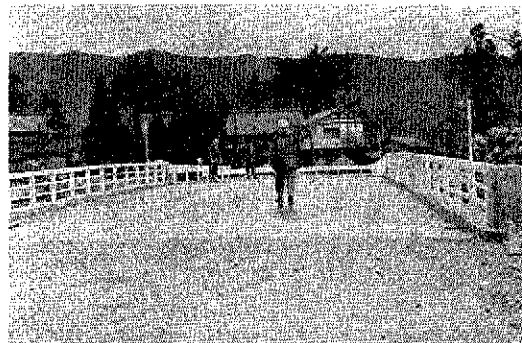
町農業者委員会は、昭和四十三年一か年の農地の移動状況をまとめた。...

道沿いに自動車メーカーの進出、普通高校の北隣りに大手メーカーの...

地方税法の改正

基礎・配偶者控除一万円アップ

現在国会で審議中の地方税法の改正が成立しますと、昭和四十四年度の住民税(町・県民税)が...



舟戸橋が永く橋に

県道巻―浦根線にかかる舟戸橋が永く橋に生まれ変わって2か月。スマートでしようぶな橋は利用者からたいへん喜ばれています。

Table with 3 columns: 控除項目, 昭和43年度(現行), 昭和44年度(改正案). Rows include 基礎控除, 配偶者控除, 扶養控除, 障害者控除, 老年者・若婦生・老寡勤労学生, 生命保険料控除, 専従者控除.

1969年2月25日 第70号 発行 新潟県巻町役場 電話 代表 3131 編集 商工 観光 課

ごみの出し方十か条 (一)ごみの出し方十か条。これだけは守りましょう。一、きめられたごみ出しの日時を厳守すること。



工場、住宅、道路などの建設でつづる農地。改正案が成立しますと、昭和四十四年度の住民税(町・県民税)が...

衛生組合議会

昭和四十四年 二千八百万円

昭和四十四年度第一回巻町外三カ町(巻川町・岩巻町・湯東町)衛生組合議会第一回定例会が、二月十三日巻町役場で開かれました。

春先きに多発する事故

水から守ろう

陽気がポカポカする春先から夏に向けてこの水死事故が、夏に比べて多発しています。

町民将棋大会

三月十六日公民館で

町将棋会では、春季町民将棋大会を三月十六日九時から公民館ホールで行ないます。

果外農業勉強中

斎藤君ら

巻町農業後継者大学受講生斎藤久男君ら3人が国内留学研修生に選ばれて、果外の先進地農家に3か月間の研修を受けています。

巻地区青少年職業発達研究会の余裕さえない悲しい状態です。自費で優秀な成績を取った巻地区会費者大学の佐藤千寿子さんは、...

生活時間を調査して 巻の主婦は働きすぎ。巻地区自費者大学 佐藤千寿子(満願) 私たちは自費者大学の生活部門の五人で生活時間を調査しました。



九区の新区長に 田辺文夫さん。九区の区長さんが変わりました。いままで本間勝太郎さんが区長さんをやっていたところですが、...

あたくしの父兄が寄付 一円単位で九百九十三円。あたくし保育園に入園している。ある父兄が貴重品のつり金を貯め一円単位で九百九十三円を保育園のために使ってくださいと、寄付してくださいました。どうもありがたかったです。

国民年金改正案の大綱発表

夫婦で二万円年金の実現

厚生省は、昨年十二月六日、夫婦二万円年金の実現を内容とした「国民年金制度改正案の大綱」を発表した。この改正案の大綱のおもな内容は、つぎのとおりです。

▽年金の引き上げの問題
一段階制の所得比例を導入し、保険料を定額制とし、一定の所得がある人々を対象とした。いわゆる所得比例部分をつくり、定額制の場合、保険料は五百五十円とし、二十五年度提出で月額八千円の給付が見込まれています。

▽定額制に所得比例部分を加えた保険料については、九百円と二万円年金をめざして「夫婦二万円年金」をめざしています。なお、保険料については、無理のないよう今後段階的に引き上げられることになっています。

▽十年年金の大綱アップ
今回の改正案の中でも特に目をひくことは、昭和四十六年に発生

する十年年金を、月額五万円に引き上げ、支給することが考えられたことである。

このほか、障害、母子、遺児年金、定額制の老齢年金と合わせた月額八千円となっていました。それより、今まで低額であった遺児年金が、障害、母子などの年金と同額の八千円に引きあげて支給されることになりました。

また、高齢の任意加入者の再加入の問題については、月額七百五十円の保険料を、二五年間おさめることを条件にして再加入を認め、年金の給付は月額二千五百円支給されることになりました。

▽支給制限の改善
このことについては、所得による支給制限の限度額を、実情に即して改善するようにしたいとしています。

扶養義務者所得制限については、標準世帯六人の場合の限度額を大綱に引き上げ現行百五十万円を二百二十万円にしようとしています。

季保連研修会

町内の九季節保連所を組織している季保連協会の研修会が、二月十五日のまる保連所にて開催された。

この日、講師の全日本児童指導員連盟理事安西良行先生を招いて、ハローニカ、タンパリンを使い、簡易楽器の指導法、幼児合奏の指導法など、びっしり三時間講習を受けた。講師は音楽リズムの中で正しい地位を占めているだけに、日ごろは教える立場の保母さんも一生懸命に学んでいた。

同連盟は昭和四十二年度結成され、研修旅行、各種研修会などの事業を

米飯提供業者は登録が必要

昭和四十四年度の米飯提供業者の申込み定期登録の時期がきました。

昭和四十四年度は、以後毎年有効期間が一年間であること、営業の更新を受けていただき、営業することになります。

登録申請書は役場経由で県知事に提出されます。

また登録されていない業者は新規登録を、引き続き営業する方は登録更新の申請をしてください。

固定資産課税台帳の縦覧

固定資産課税台帳の縦覧は三月一日から二十日、一日から二十日までの間、行なわれます。

縦覧は、役場にて行なわれます。

電話工事に協力

若電電話局では、ダイヤル通話が出来なくなるとなると、電話加入申し込みができません。

この対策として、昨年六百三十三通の電話を申込みがありました。

この中には、電話回線の不足のため、電話が通じないものも出てきました。

そこで、三月十七日から三月末までの間に、電話回線の増設工事が行なわれます。

お知らせ

新島保連指導所は、入所生を募集しています。

この指導所では、心臓または呼吸器の機能に障害のある者を対象として、医学管理のもとにその発生に必要となる生活指導および職業訓練を行なう、社会復帰を図ることを目的としています。

募集要項は次のとおりです。

入所期間 一年間、ただし必要と認められる場合は六か月以内の延長を要する。

入所時期 毎月四月、十月。(実情により随時入所も認められる)

入所資格 療養の過程を経た心臓機能または呼吸器機能に障害のあること、医師の診断による後保連施設に入所し、訓練指導を行なうこと、進歩しないこと、社会的適応が認められること。

入所費用 福祉事務所長意見書に基づき費用の負担区分が決まる。無料の入所者は、月額三十日三十日の日用品費が支給される。指導に用いる経費は無料である。

入所生を募集

新島県身体障害者更生指導所では、前期入所生を募集しています。

募集人員 入所部四十一人

通所部二二人

職業指導科 洋服科、ラジ科、アト、時計科、タイポ科

入所期間 一年間

入所申請書提出期間 昭和四十四年三月二十日

入所申請書提出先 福祉事務所

入所申請書提出先 西浦原社会福祉公社事務所に問い合わせてください。

献血にご協力を

昨年一年間の町献血者は延べ405人。献血者のみなさんどうもありがとうございました。最近、マス・コミで保存血液が極度に不足していると、報道されています。また、病院では輸血用の血液の見通しがつかないため、手術がのびのびなくなっている患者がたまにみられます。……今こそあなたの隣人愛が必要とされています。

今年であなたは70歳

あなたは今年70歳になります。老齢福祉年金を請求する資格を得られました。この厚生課国民年金係に問い合わせてください。

なお、今回は明治三十二年二月生まれの方のみが請求できます。

三区 石田ヤイ
三區 川島三郎
安原 唐沢リセ
並岡 原野リセ
島岡 若月ヒサ

悪書を追放

「読まない」「見せない」「売らない」の悪書三不運動の一環として、昨年四月白ボストが県会内に設置されましたが、その後結構利用されています。

悪書、雑誌の中には、青少年の健全な育成を阻害すると思われるものが数多く販売されています。これらがならぬから青少年の目によれ、非行化の原因になつていよう。

旅先などで悪書のせいで青少年に有害と思われる雑誌、雑誌を購入された時は、白ボストに入れてから家庭に帰るよう協力ください。

白ボスト利用

悪書を追放

青少年に有害な悪書を追放

悪書を追放

電話工事に協力

電話工事に協力

お知らせ

お知らせ

社会復帰の早道

社会復帰の早道

果後保護指導所に入ろう

果後保護指導所に入ろう

公民館図書のご案内

公民館図書のご案内

結核の健康診断

結核の健康診断

悪書を追放

悪書を追放

電話工事に協力

電話工事に協力

お知らせ

お知らせ

社会復帰の早道

社会復帰の早道

果後保護指導所に入ろう

果後保護指導所に入ろう

入所生を募集

入所生を募集

公民館図書のご案内

公民館図書のご案内

結核の健康診断

結核の健康診断

悪書を追放

悪書を追放

電話工事に協力

電話工事に協力

お知らせ

お知らせ

社会復帰の早道

社会復帰の早道

果後保護指導所に入ろう

果後保護指導所に入ろう

入所生を募集

入所生を募集

献血にご協力を

献血にご協力を

悪書を追放

悪書を追放

電話工事に協力

電話工事に協力

お知らせ

お知らせ

社会復帰の早道

社会復帰の早道

果後保護指導所に入ろう

果後保護指導所に入ろう

入所生を募集

入所生を募集

献血にご協力を

献血にご協力を