

**特設人権、法律相談所開設**  
 来る7月1日孝町7区安養寺において人権、法律問題について無料で相談します。お気軽においでください。午前10時から午後4時まで。

# ましま

治河字

1966年6月27日  
 第8号  
 発行 新潟県巻町役場  
 電話代表四三三三  
 編集 企画調査課

**町では河川局長が病氣のため欠けた江端**  
 町では河川局長が病氣のため欠けた江端、この期間は自分の間と



## 江端助役が職務代理者

六月二十四日付発令

一部助役を町長職務代理者とする。六月二十四日付発令した。地方自治法百五十二条の第一項「長に事故あるときは……その職務を代理する」との規定に従った。



部落の入口に立っている標柱

夏の暑気、ヘエの大量発生を目前に各家庭のみならず、防除対策あれこれ頭を悩ませている。この福井部落(区長小島三郎さん)は昭和三十年より、地域ぐるみの徹底した環境衛生対策が大きな成果をあげ、ヘエはほとんどなく、真夏でも「かや」をつる必要がありません。カ、ヘエ、フエなどの発生を、カ、ヘエ、フエのせい息状している人たちは、どうも活動を開始しました。

昭和三十九年四月、保健所から「環境衛生推進モデル部落」の指定を受けました。その仕事を青年団が担った。青年団の中に衛生部を新設し、保健所、役場の指導で活動しています。

昭和三十九年、部落の指導者数名が衛生活動の組織作りをすすめ、「衛生組合」ができました。

便所、下水、畜舎、たい肥倉、沢などへ薬剤を撒布、草地の花立を除去したり、川掃除などを定期的に行なっています。しかし青年団だけの活動では限界がありました。部落民全体の組織的活動でなければならぬ、という考えが自然に起こりました。

昭和三十九年、部落の指導者数名が衛生活動の組織作りをすすめ、「衛生組合」ができました。

## 眞夏でもカヤをつらない 部落民一がんの勝利

### 福井 環境衛生モデル地区

## 新ごみ収集車活動開始

六月十四日から全地区収集

町では新しいごみ収集車(ロードベッカー)によって、六月十四日から新地域の試験収集を開始いたしました。

収集される地域は、漆山地区、角田地区、松野地区、角田地区です。(一部除く) 収集場所は、漆山地区と角田地区です。ごみ収集車は、漆山地区と角田地区の試験収集を始めています。漆山地区と角田地区の試験収集は、漆山地区と角田地区の試験収集を始めています。

「が」が発行され知向向上や、連絡に役立ちました。三年目衛生組合の活動がよりよく軌道にのった。保健所、役場と衛生組合指導部によって戸毎の巡回指導で施設改善、生活態度の改善をも含めたあらゆる面で住みよい環境作りを進め、長い間の地味な活動が認められ厚生省、毎日新聞社主催の「第十二回環境衛生賞」を授賞。授賞式に参列した阿部区長、福井部落長をはじめ部落民の喜びがありました。

この間部落を訪れる視察団も三十組に達しました。現在では二年(六月、十月)の全戸清掃、月一回の屋外清掃はもろもろのこと、住民の間に環境衛生思想が普及して畜舎、便所川底の薬剤散布はすい時、各家庭で自治にやっています。大人、子供とそれぞれ責任分担し協力態勢にそろっています。

厚生部長の伊藤一郎さんは「自分たちが出来る範囲のことをしなすべし、この法がよいと思えば、この問題を金もかけたからといって効果があるものじゃないと思えます。福井部落がカ、ヘエ追放に立ちあがり、一九九一年とよりくんだ勝利といえると思います。

指定にあたり、部落の全農家が農協会に入り全面的な農用栽培を実施する。これからの農業努力目標として注目されている。農用トラクター二台(百七十一万円)、大型防除機一台(八十五万円)を稼入する計画で、県に申請し

おります。稲作栽培において、栽培管理が粗放化の傾向があらわれてきています。このような傾向に反対して、主として稲作の高度集団栽培を普及して、生産の増大を図るためおし進めてきたのです。

高度集団栽培は田圃が整備され、水利および土壌条件の同じ田圃が二十ヘクタール以上集まっているところが対象になります。その耕地を水系的に栽培区分を行ない品種の統一、品種ごとの栽培管理の統一を行なうて行くのです。また性能の高い農業機械を導入し、農作業を合理的に実施して行くとともに、作付作業体系を合理化して、土地利用の高度化を図ることになっております。

農協会は昭和三十八年十五戸の農家によって組合組織を設け、五十畝一組合が組合長になり発足しました。

七月初一日から松野尾、角田、越前浜部落に待望の自動ダイヤル式有線放送が開始しました。

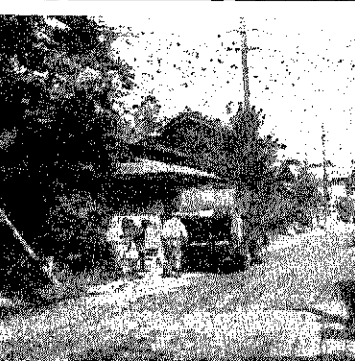
この有線放送は松野尾地区と角田地区(角田浜、越前浜)が地理的に同じ稲作地帯であることから、農協を中心とした共同施設として、総工費千九百四十六万円、工事を進めてきました。今月末に完成します。

設置される有線は沖電気が自動ダイヤル式で、電話と同じように相手方のダイヤルを廻して通話できるものです。また、市外局とも通話できる新式の有線放送機が導入されています。

加入者数は松野尾地区三百二十戸、普及率九十%、角田地区二百二十戸、普及率約五十%でこの普及に公共施設にも有線放送が入ります。

設備費は一戸当たり約三万八千円です。この内一万三千元は自己負担し、残りの二万五千元は近代化資金を借入れて十年間で償還することになっております。

放送機は松野尾農協に設置し、両地区への連絡ができるようになっています。有線放送の設置によって、松野尾農協の小出組合長は「松野尾、角田地区は青果物の生産地であるので、出荷時期になると、毎日農家と連絡をとらなければならぬ。今後は有線放送によって連絡できるので、農家にとって時間的負担がなくなると思う。また、将来農協合併も当然考えなければならぬので、まずもって有線放送を共同で設置することにしたい。」と語ってられました。



六月十四日朝漆山本村のごみ収集から始まった。



完成した交換台

七月一日から松野尾、角田、越前浜部落に待望の自動ダイヤル式有線放送が開始しました。

この有線放送は松野尾地区と角田地区(角田浜、越前浜)が地理的に同じ稲作地帯であることから、農協を中心とした共同施設として、総工費千九百四十六万円、工事を進めてきました。今月末に完成します。

設置される有線は沖電気が自動ダイヤル式で、電話と同じように相手方のダイヤルを廻して通話できるものです。また、市外局とも通話できる新式の有線放送機が導入されています。

加入者数は松野尾地区三百二十戸、普及率九十%、角田地区二百二十戸、普及率約五十%でこの普及に公共施設にも有線放送が入ります。

設備費は一戸当たり約三万八千円です。この内一万三千元は自己負担し、残りの二万五千元は近代化資金を借入れて十年間で償還することになっております。

放送機は松野尾農協に設置し、両地区への連絡ができるようになっています。有線放送の設置によって、松野尾農協の小出組合長は「松野尾、角田地区は青果物の生産地であるので、出荷時期になると、毎日農家と連絡をとらなければならぬ。今後は有線放送によって連絡できるので、農家にとって時間的負担がなくなると思う。また、将来農協合併も当然考えなければならぬので、まずもって有線放送を共同で設置することにしたい。」と語ってられました。

指定にあたり、部落の全農家が農協会に入り全面的な農用栽培を実施する。これからの農業努力目標として注目されている。農用トラクター二台(百七十一万円)、大型防除機一台(八十五万円)を稼入する計画で、県に申請し

おります。稲作栽培において、栽培管理が粗放化の傾向があらわれてきています。このような傾向に反対して、主として稲作の高度集団栽培を普及して、生産の増大を図るためおし進めてきたのです。

高度集団栽培は田圃が整備され、水利および土壌条件の同じ田圃が二十ヘクタール以上集まっているところが対象になります。その耕地を水系的に栽培区分を行ない品種の統一、品種ごとの栽培管理の統一を行なうて行くのです。また性能の高い農業機械を導入し、農作業を合理的に実施して行くとともに、作付作業体系を合理化して、土地利用の高度化を図ることになっております。

農協会は昭和三十八年十五戸の農家によって組合組織を設け、五十畝一組合が組合長になり発足しました。

七月初一日から松野尾、角田、越前浜部落に待望の自動ダイヤル式有線放送が開始しました。

この有線放送は松野尾地区と角田地区(角田浜、越前浜)が地理的に同じ稲作地帯であることから、農協を中心とした共同施設として、総工費千九百四十六万円、工事を進めてきました。今月末に完成します。

設置される有線は沖電気が自動ダイヤル式で、電話と同じように相手方のダイヤルを廻して通話できるものです。また、市外局とも通話できる新式の有線放送機が導入されています。

加入者数は松野尾地区三百二十戸、普及率九十%、角田地区二百二十戸、普及率約五十%でこの普及に公共施設にも有線放送が入ります。

設備費は一戸当たり約三万八千円です。この内一万三千元は自己負担し、残りの二万五千元は近代化資金を借入れて十年間で償還することになっております。

放送機は松野尾農協に設置し、両地区への連絡ができるようになっています。有線放送の設置によって、松野尾農協の小出組合長は「松野尾、角田地区は青果物の生産地であるので、出荷時期になると、毎日農家と連絡をとらなければならぬ。今後は有線放送によって連絡できるので、農家にとって時間的負担がなくなると思う。また、将来農協合併も当然考えなければならぬので、まずもって有線放送を共同で設置することにしたい。」と語ってられました。

