

住民登録人口	(昭和41年4月30日現在)
総人口	27,690人
男	13,265人
女	14,425人
世帯数	5,835

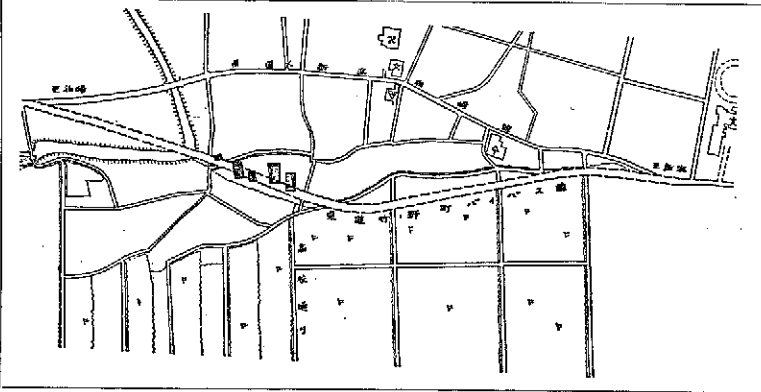
# 新報まき

題字 佐々木緑

1966年5月10日  
第5号  
発行 新潟県巻町役場  
電話代表 43131  
編集 企画 調査 課

## 竹野町バイパス着工

新潟 寺泊線



懸案であった県道新潟寺泊線の竹野町バイパス建設は、このほど入札も終わり、8月末の完成を目指して急ピッチで進められている。(図はバイパス路線を示す)

## 部落の東側を走る

総工費 1,268万円

竹野町小、この法線の決定により九月に水倉組が落成し、八月末日の完成を目指して作業は急ピッチで進められています。なお、今回はバイパスの建設、今回は、パイプの建設工事のみで、引き続き現在の県道も含めて輸送工事が行なわれることになっていきます。

建設工事は、さる四月二十九日に水倉組が落成し、八月末日の完成を目指して作業は急ピッチで進められています。なお、今回はパイプの建設、今回は、パイプの建設工事のみで、引き続き現在の県道も含めて輸送工事が行なわれることになっていきます。

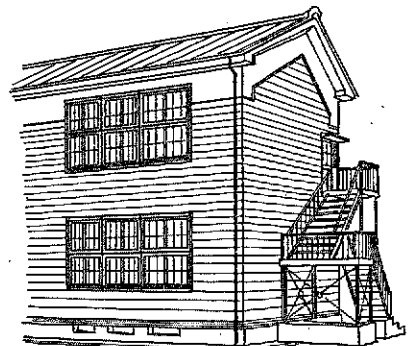
### 七月完成を目標

### 竹小、増築工事開始

工費三百三十二万円

竹野町小、この法線の決定により九月に水倉組が落成し、八月末日の完成を目指して作業は急ピッチで進められています。なお、今回はパイプの建設、今回は、パイプの建設工事のみで、引き続き現在の県道も含めて輸送工事が行なわれることになっていきます。

竹野町小、この法線の決定により九月に水倉組が落成し、八月末日の完成を目指して作業は急ピッチで進められています。なお、今回はパイプの建設、今回は、パイプの建設工事のみで、引き続き現在の県道も含めて輸送工事が行なわれることになっていきます。



竹野町小学校完成予定図

### 鑑潟を中心近く発足

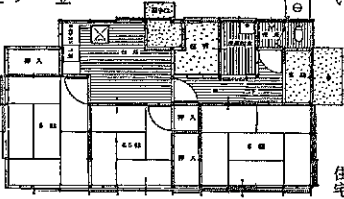
### 広域行政研究協議会

鑑潟を中心とする地域、西川町、鏡湖地区、また、テレビなどマスコミの発達によって農村の急激な都市化の現象、ゴミ、尿の処理などの衛生施設は、下水道、養老院等、行政機関は大変多くなっています。行政機関は大変多くなっています。行政機関は大変多くなっています。

### 積立分譲住宅のお申し込みは

五月二十五日まで建設課へ

積立分譲住宅とは、建設費のうち自己資金(頭金)を銀行に積み立てていくのです。分譲住宅は、土地が約二百平方メートル(六十坪)程度で、坪単価は、一戸当たり百五十七万円です。このうち金融公庫の融資が八十八万円ありますから、自己資金は六十九万円が必要です。この自己資金に、二百万円(六十坪)程度を積み立てて、



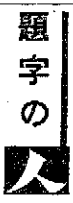
積立分譲住宅とは、建設費のうち自己資金(頭金)を銀行に積み立てていくのです。分譲住宅は、土地が約二百平方メートル(六十坪)程度で、坪単価は、一戸当たり百五十七万円です。このうち金融公庫の融資が八十八万円ありますから、自己資金は六十九万円が必要です。この自己資金に、二百万円(六十坪)程度を積み立てて、

積立分譲住宅とは、建設費のうち自己資金(頭金)を銀行に積み立てていくのです。分譲住宅は、土地が約二百平方メートル(六十坪)程度で、坪単価は、一戸当たり百五十七万円です。このうち金融公庫の融資が八十八万円ありますから、自己資金は六十九万円が必要です。この自己資金に、二百万円(六十坪)程度を積み立てて、

積立分譲住宅とは、建設費のうち自己資金(頭金)を銀行に積み立てていくのです。分譲住宅は、土地が約二百平方メートル(六十坪)程度で、坪単価は、一戸当たり百五十七万円です。このうち金融公庫の融資が八十八万円ありますから、自己資金は六十九万円が必要です。この自己資金に、二百万円(六十坪)程度を積み立てて、

積立分譲住宅とは、建設費のうち自己資金(頭金)を銀行に積み立てていくのです。分譲住宅は、土地が約二百平方メートル(六十坪)程度で、坪単価は、一戸当たり百五十七万円です。このうち金融公庫の融資が八十八万円ありますから、自己資金は六十九万円が必要です。この自己資金に、二百万円(六十坪)程度を積み立てて、

### 題字の人



五月に入ると子供たちがつながらる行事が続いてやってくる。五日の「こどもの日」、八日の「母の日」、一般的に戦後の子どもは「ひょうだ」と評価されています。しかし、なかにはその評価を返す子たちもたくさんいるようです。その一人、佐々木緑さん(巻山中学校三年生)は、母の日の感想を、五月の七日、我が家は母の日が九日、母は五才のときに母は病気で亡くなりました。母の死に父はよばれてお母ちゃんはお母ちゃん死んでしまったとき、なにかは泣かれました。

母の日が近づくと学校でカーネーションの注文が来ます。そのとき、希望者は手をあげさせられますが、手をあげられない私は、忘れかけていたさびしさがいま胸にこみあげてきます。でも私には立派な父がいます。両親のいない人たちに比べたらまだ幸せなんだと思います。私は将来高校を卒業したら父の墓元には行って自活して行きたいと思っています。でも、女の手を離れたいので、私も自分なりに頑張りたいです。

緑さんのような白いカーネーションの仲間たちは、みんな明るく元気です。ますます成長しています。

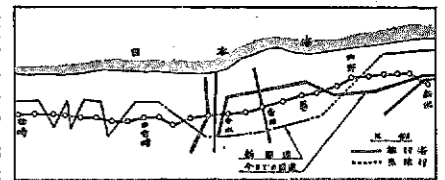
### 期待される新国道

地域の発展を期すに、新国道の建設は、町民の生活に大きな影響を及ぼす。町民の生活は、交通の便、経済の発展、教育の機会などに影響を受ける。新国道の建設は、町民の生活に大きな影響を及ぼす。町民の生活は、交通の便、経済の発展、教育の機会などに影響を受ける。新国道の建設は、町民の生活に大きな影響を及ぼす。町民の生活は、交通の便、経済の発展、教育の機会などに影響を受ける。

### 鴨川町の農業を見る

#### 後継者大学研修記

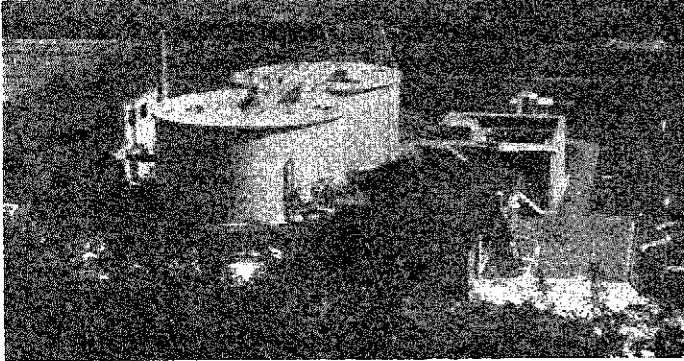
鴨川町農業後継者大学の受入研修生は、町民の生活に大きな影響を及ぼす。町民の生活は、交通の便、経済の発展、教育の機会などに影響を受ける。新国道の建設は、町民の生活に大きな影響を及ぼす。町民の生活は、交通の便、経済の発展、教育の機会などに影響を受ける。



## し尿の完全処理 衛生センターのご案内

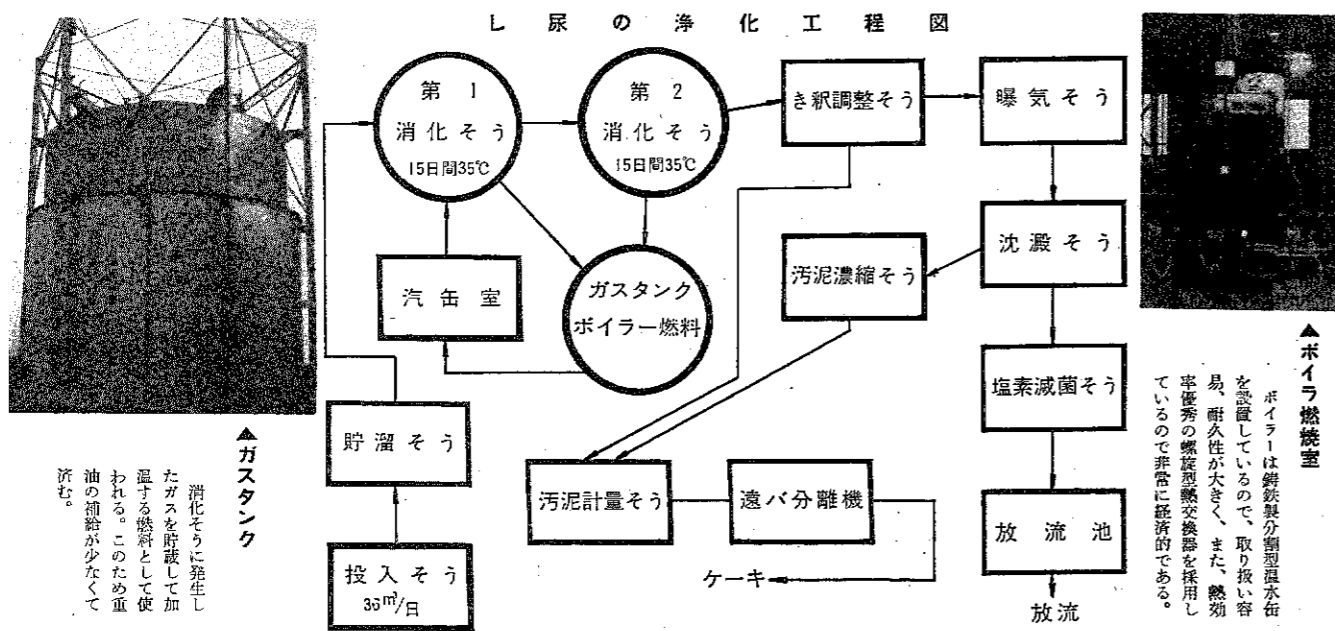
### 是非見学を

鴨町外三カ町村の共同施設として、鴨町大字福井地内の旧通商館跡に衛生センターが完成しました。この共同施設の完成は、広域事業としても大きな意義があります。本施設は敷地六千六百三十一平方メートル、一日三万六千六百人分のし尿処理能力を持つ、加温曝気式浄化方式による完全処理型浄化施設です。し尿の臭いがないのが特徴です。



鴨町外三カ町村衛生センター全景

消化設備(消化槽、攪拌機、定水位槽) 消化槽は、第一と第二があり第一消化槽において、三十五度で十五日間加温する。第二消化槽で同じく三十五度で十五日間加温する。消化槽内には生投入の約八割のガスが発生するので、脱臭機で脱臭して、燃えるガスにしたものをガスタンクへ送る。



#### ▲ボイラ燃焼室

ボイラは鉄製分型型温床水を設置しているため、取り扱い容易、耐久性が大きく、また、燃焼率優秀の螺旋型燃焼機を採用しているため非常に経済的である。

#### ▲汚泥計量槽

(汚泥計量槽) 沈殿した汚泥は濃縮槽を通じて、汚泥計量槽に導いて計量し、遠心分離機によって水分を約七十五％程度まで脱水する。脱水された汚泥は処理室でケーキにつくられる。このケーキは肥効性が高く、運搬にも便利である。

#### ▲二次処理設備

(き釈調整槽、曝気槽、沈殿槽、塩素滅菌槽、汚泥濃縮槽、ポンプ室) 第二次消化槽より送られてきたし尿をポンプで取水した水で20倍にうすめて、曝気槽に圧送する。フロウ室から空気を送り、曝気槽の底の部分から、上部へ槽内に十分空気を送りよくさせて酸化処理する。酸化させたものを沈殿槽へ送る。汚泥をすっきりとした水を、塩素滅菌槽へ送る。塩素で消毒滅菌して、放流池を通して放流する。また、沈殿した汚泥は、汚泥濃縮槽へ送る。

#### ▲投入設備

(投入室、貯溜槽、ポンプ室) 投入口へホースを入れると自動水洗式になっており、圧力水で奥を外部へ出さない装置がついている。投入されたし尿は破砕機で、こなごなに砕いて貯溜槽へ送る。

#### 一人一人が経営者

山黄由起子 竹野町

この町は農業が盛んで、町民の生活も安定している。町民は、農業を通じて収入を得て、生活を送っている。町民は、農業を通じて収入を得て、生活を送っている。町民は、農業を通じて収入を得て、生活を送っている。

#### 夢のある農業を

大岩年也 安尻

農業は、町民の生活を支えている。町民は、農業を通じて収入を得て、生活を送っている。町民は、農業を通じて収入を得て、生活を送っている。町民は、農業を通じて収入を得て、生活を送っている。

#### 生活第一

富山初枝 西蒲原

生活は、町民の生活を支えている。町民は、生活を通じて収入を得て、生活を送っている。町民は、生活を通じて収入を得て、生活を送っている。町民は、生活を通じて収入を得て、生活を送っている。

#### お答えします

水倉六郎 火葬場

火葬場は、町民の生活を支えている。町民は、火葬場を通じて収入を得て、生活を送っている。町民は、火葬場を通じて収入を得て、生活を送っている。町民は、火葬場を通じて収入を得て、生活を送っている。

#### 今月の納税

固定資産税 第1期

納期限・5月31日ぜひ納期限内に納入してください

#### お答えします

水倉六郎 火葬場

火葬場は、町民の生活を支えている。町民は、火葬場を通じて収入を得て、生活を送っている。町民は、火葬場を通じて収入を得て、生活を送っている。町民は、火葬場を通じて収入を得て、生活を送っている。

