

広報



かたひがし

No.229

昭和57年

6月

健康で文化の香りたடよう村

□発行 新潟県湯東村役場

□編集 総務課



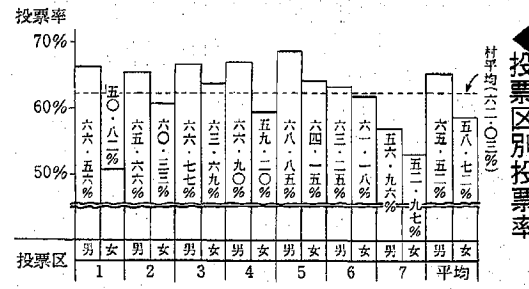
校内陸上大会

(湯東中学校)

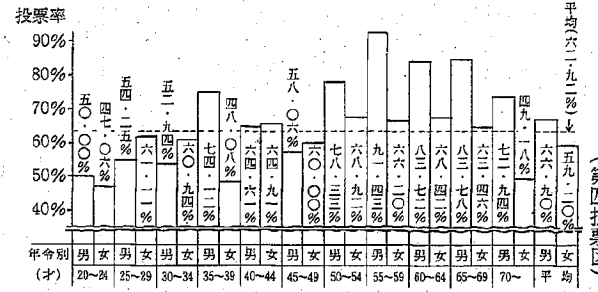
新潟県知事選挙の記録より

「投票率」六二・〇三%
 低調なムードのなかで行われた
 県知事選挙の結果から、投票率を
 みてみますと、全村平均では前回
 (昭53・4・23)の五三・二七%
 を上回ったものの、新潟県の平均
 六八・六五%を大きく下廻る結果
 に終わった。

投票率のトップは第五投票区
 投票率を各投票区別でみますと、
 第五投票区(井滝)をトップに、
 第三、第四、第二と続き、第七
 五之上)が最下位であった。



低い二十代の投票率
 年令階層別の投票者数などに
 ついて、選挙管理委員会、第四投票
 区(三方、横戸、遠藤、卯八郎)
 を抽出し、その実態調査を実施し
 ました。結果は表のとおりですが、
 新聞の世論調査等で行われている
 が、若者の政治離れ、あるいは無
 感心族若者等々……とあわせ考
 えてみた場合、何かそのことを裏付
 けをしているような気がする。



よろしくお願いします!!

昭和五十七年度
 納税組合長兼
 家屋調査協力員決まる

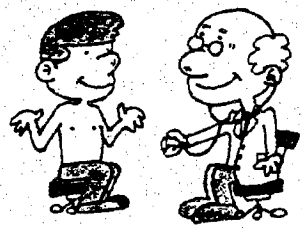
村では、去る五月十二日天仙閣において、昭和五十七年度納税組合長兼家屋調査協力員に次の方が委嘱されましたので、ご紹介いたします。

部署名	氏名	部署名	氏名
井 隨	青木昭一	遠 藤	星野春一郎
島 方	桑原多喜一	島 方	杉山 芳
阿 部	赤塚 昇	大 谷	加藤竹治郎
阿 部 民治郎	大谷多喜雄	五之上	大越 茂
山 口 忠一	滝 沢 重次郎	五之上	穂 苺 常一
山 口 忠一	大谷多喜雄	五之上	穂 苺 常一
土 田 和夫	大谷多喜雄	五之上	穂 苺 常一
土 田 和夫	大谷多喜雄	五之上	穂 苺 常一
石 井 三代治	大谷多喜雄	五之上	穂 苺 常一
石 井 三代治	大谷多喜雄	五之上	穂 苺 常一
長谷川澄彦	大谷多喜雄	五之上	穂 苺 常一
長谷川澄彦	大谷多喜雄	五之上	穂 苺 常一
小 林 消作	大谷多喜雄	五之上	穂 苺 常一
小 林 消作	大谷多喜雄	五之上	穂 苺 常一
渡 辺 助市	大谷多喜雄	五之上	穂 苺 常一
渡 辺 助市	大谷多喜雄	五之上	穂 苺 常一
増 井 増平	大谷多喜雄	五之上	穂 苺 常一
増 井 増平	大谷多喜雄	五之上	穂 苺 常一
栗 林 熊太郎	大谷多喜雄	五之上	穂 苺 常一
栗 林 熊太郎	大谷多喜雄	五之上	穂 苺 常一
広 木 力三	大谷多喜雄	五之上	穂 苺 常一
広 木 力三	大谷多喜雄	五之上	穂 苺 常一
菅 原 勲	大谷多喜雄	五之上	穂 苺 常一
菅 原 勲	大谷多喜雄	五之上	穂 苺 常一
武 田 要蔵	大谷多喜雄	五之上	穂 苺 常一
武 田 要蔵	大谷多喜雄	五之上	穂 苺 常一
村 越 莊六	大谷多喜雄	五之上	穂 苺 常一
村 越 莊六	大谷多喜雄	五之上	穂 苺 常一

健康シリーズ

「糖尿病」

糖尿病は、(1)のどがかわき、(2)多量の水が欲しくなり、(3)尿の量と回数が増し、(4)疲れやすく、からだのだるくなる病気……とされてきました。これは病状が進んでからおこる症状で、こうした症状がおこる前に早期診断をしなければなりません。



らしい割合で同じ病気が存在するかというと、25〜40%くらいといわれています。

遺伝素因をもとに、食習慣、妊娠、ストレス等の生活環境からみ合いますので、過食や肥満、ストレスにも十分気をつけることが大切です。

合併症がおこるとこわい
 糖尿病は早期に発見し、医師の指示を守ってあげれば、健康人とほとんど同じ生活をしていただけます。

しかし、発見が遅れたり、治療を中止したりするときは極めて恐しいことを忘れてはいけません。

症状がないために、何の注意も治療もせずに放っておくと、やがては恐しい合併症が出てきます。

- ・神経障害(足のしびれ、立ちくらみ、発汗異常、下痢、膀胱障害、インポテン)
- ・視力障害
- ・腎障害
- ・動脈硬化症(脳卒中や心筋梗塞)
- ・抵抗力の低下、感染症にかかりやすい

一年一回は定期検査を
 したがって、糖尿病は自覚症状の出る前の無症状のうちに発見することが何よりも大切ですから、年に一回は尿検査を受けたいものです。

総合検査等で尿糖が見つかった場合には、ただちに精密検査を受けて、本当に糖尿病かどうかの正しい診断を受け、そのうえで治療方針を出してもらいます。検査は受け放しにせず、最後まで良く調べてもらいましょう。

糖尿病に限らず、成人病が増えている今日、自ら検査を受ける積極性をもつことをおすすめします。

昭和57年
 商業統計調査を実施

ご協力をお願いします!!

6月1日
 現在で

通商産業省では、昭和五十七年六月一日現在で商業統計調査を実施します。

この調査は「商業の国勢調査」ともいわれるもので、わが国の商店の分布状況や販売活動の実態および商品の全国的な流通状況などを明らかにするため、全国の卸売業・小売業および飲食店を営んでいるすべての商店を対象に行われます。

この調査の結果は、国や都道府県、市区町村における商業の育成、流通機構の近代化などの施策を進めるうえで重要な基礎資料として多くの分野で利用されます。また、各商店が経営指針を作る際にも広く役立っています。

年金相談室

年金の請求

老齢年金は六十五歳の誕生日が近づいたら手続きを

年金の支払方法

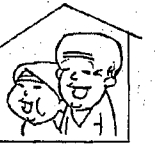
年金を受けるためには、受ける権利のあることを確認してもらい、年金が受けられる条件がそろった人は、年金の裁定請求書に、年金の種類に応じた書類をそえて、役場に提出することになります。年

年金は、年四回三月、六月、九月及び十二月(老齢年金は十一月)に三ヶ月分がまとめて支払われます。

なお、通算老齢年金は、年二回

通算老齢年金	老齢年金	年金を請求するのに必要な書類
預金通帳	印鑑・預金通帳	他の年金制度の通算対象期間確認通知書 ・恩給証書・印鑑・預金通帳

六月及び十二月に六ヶ月分がまとめて支払われます。



（国民年金還元融資事業としての貸付制度） 老人居室整備資金 貸付のお知らせ

お年寄りの部屋を増築する資金を貸出しますので、貸付を申込まれる方は、次の内容により手続きをとってください。

- 一、借りられる人
六十歳以上の親と同居する人で、その高齢者の専用居室を真に必要としているが、自力で増築又は改築ができない人（国民年金加入の有無は問いませんが、長男の嫁とり若しんや家屋の大部分を増築する等の工事については、この貸付制度の対象に
- 二、貸付限度額 百三十三万円（はなりません）
- 三、利率 年利三・二％
- 四、返済方法
元均等半年賦十年返済
- 五、保証人
村内に住所を有する連帯保証人二人
- 六、申込先 役場住民福祉課
- 七、申込受付期間
六月七日～七月三日
- 六、申込先 役場住民福祉課
- 七、申込受付期間
六月七日～七月三日

※なお、申込用紙や不明な事項については係に問合わせ下さい。

新潟県男子警察官 （大学卒）募集

- 1. 受付期間
6月29日(火)～8月16日(月)
- 2. 第1次試験 8月29日(日)
- 3. 試験区分・受験資格
採用予定人員

試験区分	受験資格	採用予定人員
警察官A	昭和30年4月2日から昭和36年4月1日までに生まれた男子で、昭和41年3月31日までに卒業見込みの者。（短期大学を除く）	約60人

※ 詳しいことは、巻警察署又は最寄りの派出所、駐在所へどうぞ。

現況届の時期



《児童手当》

児童手当を受給されている保護者の方は、毎年6月1日から30日までの間に、児童手当現況届を役場に提出してください。

この届出は、受給されている方の前年の所得の状況などを確認するためのものです。現況届を出されない場合は、6月分以降の支払を受けられなくなります。

現況届の記入上の留意点は、加入年金の種類、記号、番号、勤務先、職業を忘れないで書いてください。

- 受付期日 6月14日
- 受付場所 役場住民福祉課
- 持参するもの 健康保険証、印鑑

※詳細については、役場住民福祉課の担当者まで問合せてください。

社会保険相談所の開設 及び年金教室の開催

三条社会保険事務所では、健康保険・厚生年金保険・国民年金・日雇労働者健康保険の相談・照会にお答えするため、社会保険相談所の開設と年金教室を開催し、皆さんのご要望にそく努力しております。

替日を含む（）の場合は翌日になります。

◎年金教室の開催
開催日 毎月二十五日（但し七月、八月を除く）当日が土曜・日曜・祝日（振替休日を含む）の場合は翌日になります。

時間 十四時～十六時

場所 三条社会保険事務所

内容 厚生年金及び国民年金保険のあらまし他

◎社会保険事務所では、コンビ

ューターを使用して年金の相談（

厚生年金保険においては五〇歳、

国民年金は五九歳以上の方を対象

社会保険相談所の開設

毎月一日 十時～一四時

※当日が土曜・日曜・祝日（振

替日を含む）の場合は翌日になります。



▼「ナイター開幕」

湯東村野球連盟主催による「村長杯・議長杯争奪」春季野球大会の幕が切つて落とされました。

開会式は五月十五日、中学校グラウンドにおいて行われ、その後野球連盟会長による始球式が行われました。

この大会は、村長杯に十二チーム、議長杯に十二チームの合わせて二十四チームが参加し、一日一試合（午後七時十五分開場）で七月上旬頃まで熱戦が展開されます。



▲「湯東村青少年育成村民会議」

カメラレポート

去る五月十七日、環境改善センターで総会が行なわれました。

今年も「たくましく 健やかに 育てよう 青少年を」をスローガンに、青少年の健全育成に努めてまいりたいと思えます。

主な事業計画

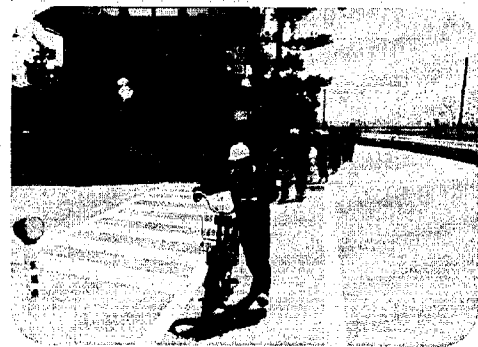
- 地域懇談会
六月十五日～二十八日 村内一〇会場
- ジュニアリーダー研修
八月二日～四日
- 明るい家庭作り運動の推進
明るい村づくりのために、村民各位のご協力をお願いいたします。

▼交通安全教室

＝南小＝

南小学校では交通事故をなくしようと、去る五月八日駐在所員と交通指導員の協力により、「交通安全教室」が開催されました。

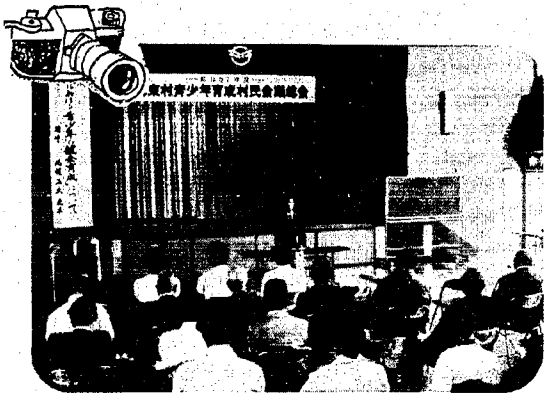
子供たちは、自転車の点検を行った後、近くの道路に出て正しい自転車の乗り方や、道路の横断のしかたなどの指導を受けていました。



▲消防団幹部 消防学校 一日入校

去る五月十九日、分団の正副団長三十四名が、新潟市南和にある新潟消防学校に一日入校し、厳しい訓練を行いました。

消防学校長の訓示の後、指揮訓練や隊列訓練などの講習会では、全員きびきびと行動していました。



去る五月十七日、環境改善センターで総会が行なわれました。

今年も「たくましく 健やかに 育てよう 青少年を」をスローガンに、青少年の健全育成に努めてまいりたいと思えます。

主な事業計画

- 地域懇談会
六月十五日～二十八日 村内一〇会場
- ジュニアリーダー研修
八月二日～四日
- 明るい家庭作り運動の推進
明るい村づくりのために、村民各位のご協力をお願いいたします。

お知らせ

30日	25日	24日	25日	21日	19日	13日	12日	11日	9日	6日	5日	6月4日	月日
水	金	木	金	土	日	土	金	水	日	土	金		曜日
糖尿病教室 ②	乳児検診 護国神社参拜	遺族会総会	糖尿病教室 ①	胃部検診	星に親しむ親子の集い	春季消防演習	婦人検診	糖尿病検診結果指導会	老人クラブ連合会総会	小学校運動会	婦人検診	明大青年学園開講式	行事
改善センター	改善センター	新潟市	改善センター	農業会館	改善センター	南小学校	農業会館	改善センター	改善センター	各小学校ラウンド	農業会館	改善センター	場所

警察からのお願い

犯罪捜査にご協力を

最近の犯罪は、全国的にみますと、殺人事件や金融機関を狙った強盗事件など悪質なものが多く発生しております。

巻署管内においても、あきす、事務所荒しなどの窃盗事件や暴力団の関与する事件が発生しています。

これらの犯罪について、警察としても努力をしていますが、犯罪の捜査は、地域の皆さんのご協力が不可欠となっております。

そこで次のことをお願い致します。

- ◎犯罪を見たり、聞いたりしたら110番を
- ◎聞き込み捜査にご協力を
- ◎緊急配備にご理解を
- ◎現場はそのままにして110番

巻警察署

6月分番組編成表

日曜	番組名	放送題名	放送者(所属)
1火	農村アンテナ	農業改良資金について	巻農業改良普及所
3木	健康カレンダー	糖尿病について	役場保健衛生課
5土	福祉の窓	老人居室について	役場住民福祉課
8火	明るい村	明大青年学園について	公民館
10木	農協だより	観光情報	農協経済課
12土	村民アワー	消防演習について	消防潟東分署
15火	農村アンテナ	稲作の中間管理	巻農業改良普及所
17木	農協だより	米の予約申込情况	農協経済課
19土	営農情報	病害虫防除	農協指導課
22火	税のはなし	税金について	役場税務課
24木	農政だより	米価について	役場産業課
26土	議会だより	6月議会を終えて	議会事務局
29火	話しのサロン	随想	公民館長

愛のご寄付

称名の田辺貞夫さんより亡父(田辺式平氏)の香典返しとして村社金福社協議会へ(五万円)のご寄付がありました。

村社会福祉協議会ではご趣旨にそうように使わせていただきます。

六月休日救急当番医

外科	内科
6日 県立吉田病院 ☎吉田②5111	6日 和田医院 ☎西川 2134
13日 竹前医院 ☎巻②2809	13日 高木医院 ☎巻②2208
20日 県立吉田病院 ☎吉田②5111	20日 金子医院 ☎巻②8030
27日 町立巻病院 ☎巻③111	27日 大越医院 ☎巻②2707

五月号のおよろこびで「武田武南」とありましたが、「井随」の誤りでした。

訂正

田辺 式平 62才 称名
石井 ミチ 80才 横戸乙
坂井 清 51才 遠藤

あぐやみ

米山 梅夫 上大原
天慈エツ子 鹿兒島県

およろこび

小川 裕美 誠遠
小林 愛 幸裕 熊谷
児玉 大作 一明 五之上
鷲尾 亮 隆 井 随
栗林 孝明 清 茨 島
大関 知香 誠 上大原

うぶこえ

訂正しておわびいたします。