

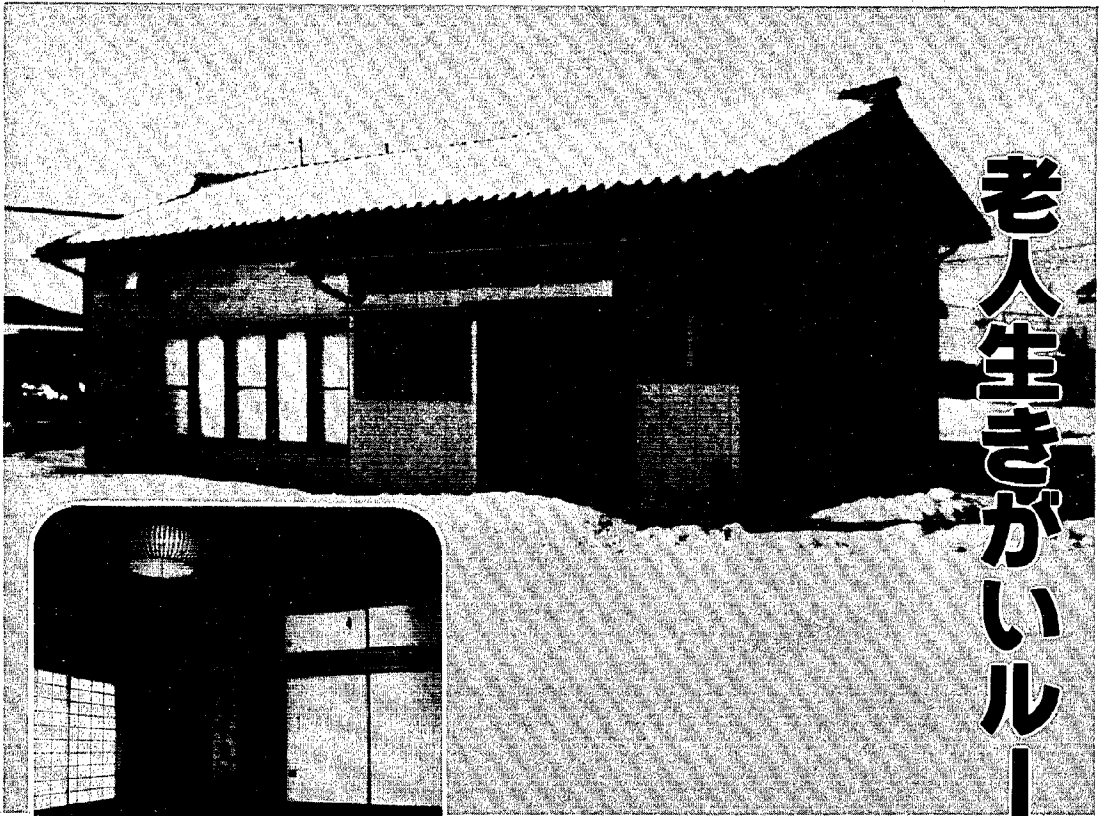


# かたひがし

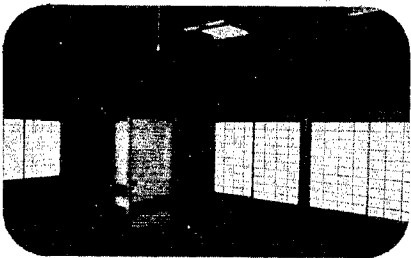
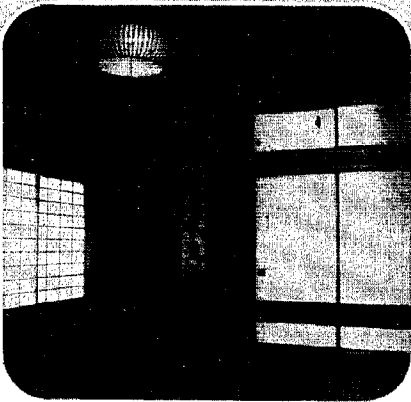
健康で文化の香りただよう村

□発行 新潟県潟東村役場

□編集 総務課



## 老人生きがいルーム完成



生きがいルームは、老人の生きがい対策の一環として、村内の老人がその知識と経験を生かし、希望と能力に応じた生産又は創造的活動を行う場所として、老人の心身の健康と生きがいの増進を図ることを目的としています。

又、生きがいルームと併設されて生きがい広場があり、ここではゲートボール場、花壇、苗木育成、保育園児童菜園等があり、総合的な利用が期待されています。

概要 建物延面積 二一・五坪  
広場面積 約五四五坪

# 住民税・所得税 申告のお知らせ



税の申告は あなたの義務!!

税の申告は、あなたの義務!! 税の申告は、あなたの義務!!

場所・農業会館 午前9時～午後4時

## 納税相談日割表

月日	2月26日(金)	3月1日(月)	2日(火)	3日(水)	4日(木)	5日(金)	8日(月)	9日(火)	10日(水)	11日(木)	12日(金)	13日(土)	15日(月)
所得者別	農業所得者(農外所得者含む)												
区	大原	大原	大原	大原	大原	大原	大原	大原	大原	大原	大原	大原	大原
域	大原	大原	大原	大原	大原	大原	大原	大原	大原	大原	大原	大原	大原

務です。すでに各家庭へ世帯主宛に申告用紙と申告相談日割表を配付しておきました。税法を知らないために税金を多く納めすぎないよう、当日は税務課職員になんでも聞いて節税したいものです。住民税が大きい方、役立ちたい方は、税金が大きく役立っています。(自分で納得してから 申告書提出を)

申告にお気づきになる際 お持ちいただくもの

- ①申告書
- ②印鑑
- ③損害保険料(所得税のみ)及び生命保険料の支払証明書
- ④国民年金、農業者年金掛金の受領書
- ⑤その他申告に必要な書類
- ⑥営、事業者については収入及び経費の算出に必要な書類及び帳簿(売上帳、仕入帳等)
- ⑦青色申告は3月15日まで申告書及び決算書を税務署へ提出して下さい。
- ⑧借入金利息の領収書
- ⑨給与所得とその他の所得がある人は事業所発行の源泉徴収票

## 昭和56年分農業所得標準

	水稲	普通畑
災害地10a収量	348kg	
普通地10a収量	534kg	
収入金額	161,508円	72,615円

必要経費	52,862円	42,214円
その他経費	農業費	
計	52,862円	42,214円

差引所得	108,646円	30,401円
------	----------	---------

農業所得標準決まる!! 引所得十萬八千六百円がその後の課税者側と農業団体との話し合いの結果、実際に10a当りの所得と計算される金額は九萬八千二百円となりました。

あなたも青色申告をしてみませんか 事業所得や不動産所得、山林所得を有する人で、また青色申告をしていない方は、昭和57年分からぜひ青色申告をされることをおすすめします。



有利な特典がありますし、また、その記帳を通して自分の事業の内容がよくわかり、事業の発展にきつと役立ちます。青色申告の申請は、3月15日までです。

# 一日一円の安い会費で.....

## 交通災害共済組合 昭和57年度会員募集中!!

昭和五十六年度の交通災害共済の有効期限は三月末日で切れますが、引き続き五十七年度の加入者を募集しています。一日一円の安い掛金でお互いが助け合うための交通災害共済制度に、子供からお年寄りまで、家族みんなで加入して、不慮の事故に備えて下さい。

見舞金の請求手続き 見舞金は受傷の程度によって、二万円(実治療日数が七日以上)から百万円(死亡の場合)まで九等級にわかれています。

### 会費と共済期間

一人年額二百五十円で、三月三十一日まで加入しますと、四月一日から翌年の三月三十一日まで共済期間になります。中途加入した人は会費を納入した日の翌日から共済期間が始まります。

### 加入の手続き

加入申込書は全家庭へ配布してあります。各大字総代を通じて郵送でまとめて加入するようにして下さい。

## 交通遺児等育成資金 貸付け制度のあらまし

自動車事故対策センターは、国が出資して設立された政府の関係機関です。東京都に本部を、全国各都道府県に支所を置いて、自動車事故の発生を防止と、自動車事故による被害者保護の増進のための事業を行っています。

- 交通遺児等貸付け金額の引き上げ 昭和57年4月1日から次のとおり貸付け金額の引き上げを行う予定です。
  - 一時金 117,000円→123,000円
  - 育成金(月額) 12,000円→13,000円
  - 入学仕度金 31,000円→33,000円
- 貸付けのあらまし
  - 貸付け金 (イ)一時金 (ロ)育成金(月額) (ハ)仕度金(小・中学校入学時)
  - 貸付け期間 貸付け決定日から中学校を卒業する月まで
  - 利息 無利息
  - 返還の期限 中学校卒業から1年据え置いた後20年以内
  - 返還の方法 割賦(年賦・半年賦又は月賦)均等払い
  - 返還の猶予 中学校卒業後、高等学校・大学等に進学したときは、それを卒業するまでの期間、返還が猶予されます。
- 貸付けを利用できる方 自動車事故により保護者が亡くなった児童、自動車事故により保護者が重度後遺障害者となられた義務教育終了前の児童で、生活状況が一定の要件に合致すると認められることが必要です。
- 問合せ先 自動車事故対策センター 新潟主管支所(業務課) 電話 0252-23-2135(代)

## 青年団主催 村民映画祭

今迄青年団活動に於いて映画の上映を行なうて来ましたが、今年村民の方々にアンケートに答え、その結果に基づいて実施する事になりました。

アンケートの結果はまだ出ていませんが、映画の好きな人、又家族そろって楽しめるような、そんな映画にしたいと計画しています。尚、アンケートに御協力下さった方々に對し、この紙面を借りてお礼申し上げます。今後とも未熟な私達に御支援、御協力をお願いします。

## 村民スキー教室 参加者募集中!!

湖東村体育協会主催第二回村民スキー教室を次のとおり実施します。その他、実技実習はクラス別に分けて行います。

日時・三月七日(日) 六時集合・六時三十分出発(改善センター前) 場所・守門村 須原スキー場 参加費・一人二千円 申込み・予約金千円を添えて公民館へ。 定員・五十名。定員になり次第締め切ります。 指導・湖東スキークラブ員外。





保育園で可憐な

二月三日は「節分」村内の三保育園で、子どもたちが自分で作った鬼の面をかぶって「福はーうち、鬼はーそと」元氣いっぱい声を張り上げながら豆まきを楽しんでいました。

カメラレポート



村民スキー教室

雪から想像するイメージは、とても暗いものです。でもスキーを知っている人は雪の降るのを待つて冬を楽しく過ごしています。湯東村でも冬のスポーツ振興と体力増進を目的に二月七日大和町浦佐国際スキー場を会場に四十二名の参加を得て開催されました。

献血に御協力ありがとうございました S.57.2.4

Table listing names of donors and their locations, organized by region (e.g., 雄勝, 代田, 幸田, etc.).

年金相談室

国民年金保険料は所得から控除されます

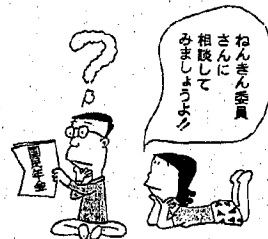
自営業やサービス業などを営むみなさん!! 国民年金の保険料は、税法上、社会保険料控除として所得から差し引かれる恩恵があります。

一年金委員

Table with columns: 氏名 (Name), 担当地区 (Responsible Area), T E L (Phone Number). Lists 14 members and their contact info.

ご存知ですか? 国民年金委員さん!!

湯東村では、現在14名の国民年金委員さんが、知事から委嘱を受けて



わからないことは年金委員さんに

ごみの出し方について

新しいごみ焼却場(澁濁清掃工場)の完成にとともに、ごみの出し方が一月から変わっております。

Table detailing waste disposal methods (可燃ゴミ, 不燃ゴミ, 粗大ゴミ) and collection dates by region.

# お知らせ

月日	曜日	行 事	場 所
3月3日	水	プラスチック類のゴミ 収集日	井隨を含めた旧大原 地区
3月4日	木	プラスチック類のゴミ 収集日	井隨を除いた旧四ツ 合地区
3月7日	日	村民バトミントン大会	中学体育館
3月7日	日	村民卓球大会	改善センター
3月9日	火	危険物収集日	井隨を除いた旧四ツ 合地区
3月9日	火	ジフテリア予防接種	東小学校
3月10日	水	危険物収集日	井隨を含めた旧大原 地区
3月10日	水	ジフテリア予防接種	西・南小学校
3月14日	日	世代間交換の集い	改善センター
3月20日	土	芸能祭	改善センター
3月22日	月	村民映画祭	改善センター
3月24日	水	三才児検診及びむし歯 予防教室	改善センター
3月26日	金	乳児検診	改善センター
3月28日	日	合併記念駅伝大会	役場前スタート

## 銃砲刀剣類登録審査会 開催について

銃砲刀剣類の発見届出をされて、その銃砲刀剣類を登録を受け、引き続き所持を希望される場合は、新潟県教育委員会が開催する銃砲刀剣類登録審査会で速やかに登録の手続を行い、「銃砲刀剣類登録証」の交付を受けてください。(この登録証又は県公安委員会が交付する銃砲刀剣類所持許可書のいずれかがないと銃砲刀剣類は所持することができません。)なお、この登録の手続を行う者は、当該発見

届出をした本人であることが望ましいが、やむを得ず代人が行う場合はその家族又は責任ある者が行うようお願いいたします。

○昭和五十七年度 銃砲刀剣類登録審査会日程表(予定)

(一)期日 六月十五日(火)  
八月十五日(火)  
十月十五日(金)  
一月十七日(月)  
三月十五日(火)

(二)会場 新潟市川岸町三丁目「新潟地区合同庁舎」

○登録審査会に持参するもの

(一)登録を受けようとする銃砲刀

銃砲刀剣類登録審査会に持参するもの

(一)登録を受けようとする銃砲刀

## 3月分 番組編成表

日	曜	番組名	放送題名	放送者(所属)
2	火	農村アンテナ	春野菜について	巻 農業普及所 改良普及所
4	木	明るい村	公民館だより	公 民 館
6	土	健康カレンダー	ガンの早期発見と予防	役 場 場址課 住民福祉課
9	火	村民アワー	春の火災予防運動について	消 防 湯東分署
11	木	農村アンテナ	麦の管理について	巻 農業普及所 改良普及所
13	土	音楽の小径	世界の名曲から	教育委員会
16	火	村民アワー	交通災害共済加入について	役場総務課
18	木	農協だより	通常総会について	農協管理課
20	土	税の話し	税金について	役場税務課
23	火	農政ガイド	昭和57年度集団転作について	役 場 雇業企画課
25	木	営農情報	育苗について	農協指導課
27	土	農協だより	経 済 情 報	農協経済課
30	火	村政だより	村 長 に き く	小林村長

銃砲刀剣類の現物を審査会に持参する場合は、包装に十分注意し危険のない状態で持参すること。

お問い合わせは、  
新潟市一番堀通町 県庁第二分館  
新潟県教育庁文化行政課  
電話 代表(二三)五五一

銃砲刀剣類の登録等についてのお問い合わせは、

○その他  
銃砲刀剣類の現物を審査会に持参する場合は、包装に十分注意し危険のない状態で持参すること。

(一)登録を受けようとする銃砲刀

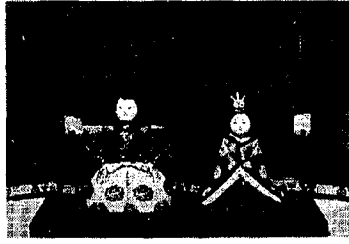
(二)銃砲刀剣類発見届出受理証(所轄警察署発行)

(三)登録手数料  
一件につき四、五〇〇円  
(県収入証紙で納入する。)

(四)印鑑

外 科		内 科	
7日	県立吉田病院 ②5111	7日	越 越 院 ②2707
14日	竹前院 ②2809	14日	大 越 院 ②2057
21日	県立吉田病院 ②5111	21日	西 西 院 ②6066
22日	本間院 ②2850	22日	西 西 院 ②2210
28日	町巻病院 ②3111	28日	本 田 院 ③2100

三月休日救急当番医



3月3日は「ひな祭り」

三月三日(水)  
八時三十分から十二時まで  
山口新田の一部  
五之上

## 停電のお知らせ

青柳 静男 69 上大原



矢野 恵子 信一 井 随  
平原 隆児 悦男 水沢新田  
坂井真理子 力 横戸乙  
齋藤智恵子 守 番 屋  
竹内 健二 忍 大 原  
内 健二 信一 井 随

