

広報



No.219
昭和56年
8月

かたひがし

健康で文化の香りただよう村

□発行 新潟県潟東村役場
□編集 総務課



工事の「安全と早期完成」を祈るで
地鎮祭

《村の動き》 人口 男3,095(-5) 女3,201(-6) 合計6,296(-11) 世帯数1,189(-1) 6月30日現在

第5回 かたひがしおまつり広場

～ふるさとはいつまでも心の思い出に～

マンガ家 赤塚 不二夫氏
(湯東出身) も来ます!

ふるさとをみんなの手でつくろう、帰省者にふるさとの思い出を、の合言葉で、今年も第5回湯東村おまつり広場が湯東中学校グラウンドを主会場に8月15日(土)、16日(日)と開かれます。年毎に盛大になり今年も、井随出身の赤塚不二夫さんもおまつり広場に参加されます。夏のひとつときをぜひおまつり広場でお過ごしください。

《プログラム》

- 15日/前夜祭
- カラオケ大会予選会 19:00~21:00
 - 若者の広場 21:00~22:00
- 16日/おまつり広場
- 講演「マンガと私」 10:00~12:00
赤塚不二夫氏
 - ちびっ子マンガ教室 13:30~15:00
 - ちびっ子のどじまん大会 15:30~17:30
 - 中学校プラスバンド演奏 17:45~18:15
 - カラオケ大会(中学生以上) 19:15~21:00
 - 花火大会 21:00~22:00
 - おどりの広場 21:30~22:30

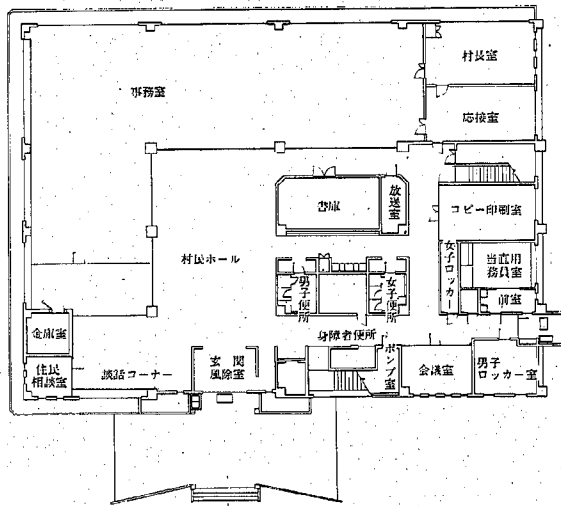
※番組の時間について変更になることもありますのでご了承ください。

成人式案内状

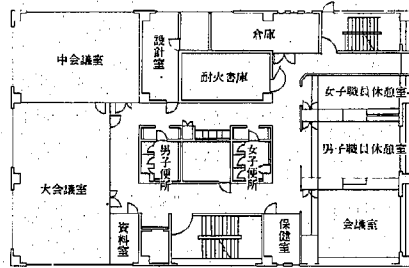
「はたち」を迎えられたみなさん、成人おめでとうございます。
下記により成人式を行います。
是非ご出席下さい。

- ▶日時 8月15日(土) AM 9:30受付
AM 10:00開式
- ▶式場 湯東村農村環境改善センター
(☎025686-3115)

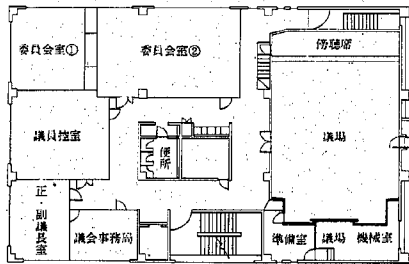
1F



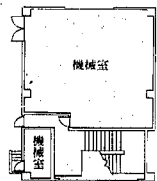
2F



3F



4F



待望の役場新庁舎建設始まる

昭和57年7月完成めざして

七月十六日臨時議会において、役場庁舎新築工事の請負契約について同意され、七月二十二日農村環境改善センター隣の建設現場で起工式が行われました。
この庁舎は、鉄骨コンクリート造の一部四階建て、総延面積二千四百九十六平方メートルとなります。

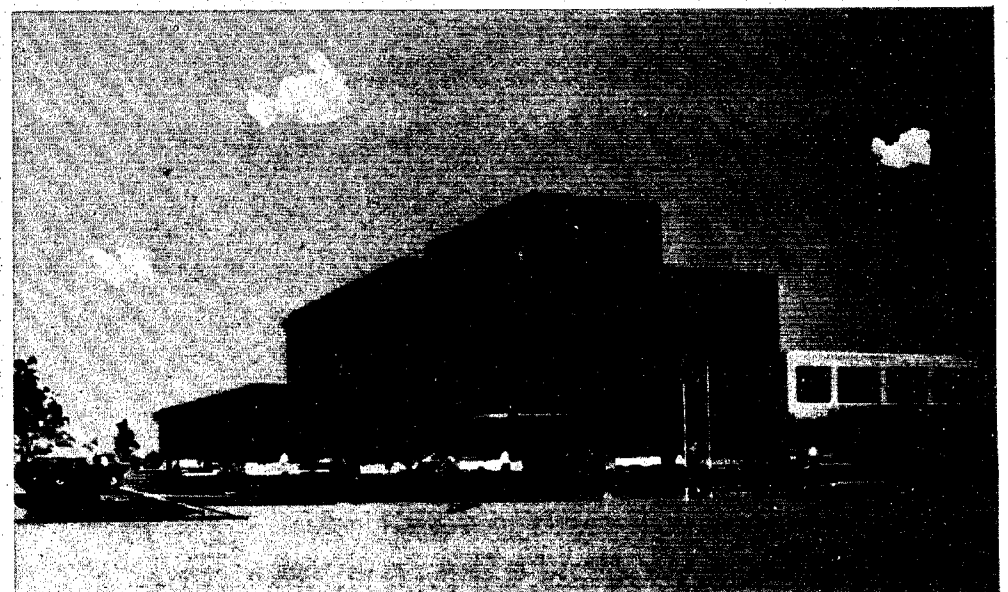
- 一階(千六百六十二平方メートル) 村長室、事務室、書庫、村民ホール等
- 二階(六百一十平方メートル) 会議室(大・中・小)、職員休憩室等
- 三階(六百平方メートル) 議場、正副議長室、委員会室、議事事務局等
- 四階(百三十三平方メートル) 機械室

- ▼請負業者
- 設計 太陽設計株式会社(新潟市)
- 本体工事 株式会社水倉組(巻町)
- 空調工事 大阪電気暖防株式会社新潟営業所(新潟市)
- 電気工事 株式会社真水電気(新潟市)
- 給排水・衛生工事 日鉄工業株式会社(新潟市)
- 電話工事 株式会社堀内商會新潟支店(新潟市)

くわ入れをする村長



完成予想図



通産省よりお知らせ

東北電力(株)巻原子力発電所一号機の設置に係る公開ヒアリングの開催について

東北電力(株)巻原子力発電所一号機の設置について、次のとおり公開ヒアリングを開催することとしましたので、お知らせ致します。

- 一、日時 昭和五十六年八月二十八日 午前八時三十分から同日夕刻まで
- 二、場所 新潟県西蒲原郡巻町大字巻甲六百七十三番地 巻町営体育館
- 三、内容 東北電力(株)巻原子力発電所一号機の設置に係る諸問題について

まず東北電力(株)が、設置計画の概要について説明し、次いで地元住民の方から御意見を陳述して頂き、これに対し、東北電力(株)から説明等を行う予定です。

四、意見陳述及び傍聴のための手続等
地元住民の方(昭和五十六年八月二十八日現在、新潟県西蒲原郡巻町、新潟市、西蒲原郡岩室村、同郡吉田町、同郡西川町、同郡湯東村又は同郡中之口村に引き続き三か月以

上住所を有する年齢満二十才以上の方)で、公開ヒアリングに出席して意見を述べることと希望される方及び年齢満二十才以上の方で公開ヒアリングの傍聴を希望される方は、それぞれ次により届出又は申し込みを行ってください。

(一)意見陳述 別記様式第一により、住所(郵便番号及び電話が異なる場合は電話番号を付記して下さい)氏名(ふりがなを付して下さい)、年齢及び職業並びに意見の要旨(千二百字以内とします)を記載した通商産業大臣あての届出書(一人一通に限り)を作成し、封筒の表に「東北電力関係公開ヒアリング陳述希望」の旨を必ず記載して、昭和五十六年八月八日までに通商産業省資源エネルギー庁公益事業部原子力発電課(郵便番号一〇〇〇〇)に到達するように郵送してください。意見陳述の届出が多数の場合は、御意見を述べ頂く方を指定のうえ(約二十名程度の予定)、その旨を届出者あて通知します。なお、当日、意

見を述べることのできる時間は一人当たり十分以内の予定です。(持ち時間の範囲内で、当初の陳述に直接関連する事項について、再陳述できることとする予定です)傍聴 別記様式第二により、官製往復はがき(一人一通に限ることとします。住所(郵便番号及び電話がある場合は電話番号を付記して下さい)氏名(ふりがなを付して下さい)、年齢、職業、「東北電力関係公開ヒアリングの傍聴希望」の旨及び返信用はがきのあて先を必ず明記して下さい)にて、昭和五十六年八月八日までに通商産業省資源エネルギー庁公益事業部原子力発電課(郵便番号一〇〇〇〇)東京部千代田区霞が関一丁目三番一(一)に到達するように申し込んで下さい。傍聴申し込みが多数の場合は、傍聴できる方を指定のうえ(約二百名程度の予定)、その旨を申し込み者あて通知します。なお当日は、傍聴券持参の方以外の傍聴はお断りしますので、念のため申し添えます。

通商産業省

様式第1 意見陳述届出書

通商産業大臣 殿

届出者 (ふりがな) 氏名 年齢
(郵便番号) 住 所 (電話番号)
職 業

東北電力株式会社巻原子力発電所一号機の設置に係る公開ヒアリングに出席して意見を述べたいので、別紙のとおり意見の要旨を付して届け出ます。

備考 別紙は、できる限り日本工業規格B4(わら半紙大)の大きさの400字詰め原稿用紙とすること。

表面(往信)

郵便住復はがき 100-□□

東京部千代田区霞が関 一丁目三番一 号
通商産業省資源エネルギー庁
公益事業部原子力発電課宛

届出

表面(返信)

郵便住復はがき □□□-□□

申込者の住所
申込者の氏名

返信

様式第2 裏面(往信)

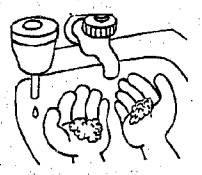
一 東北電力関係公開ヒアリングの傍聴希望
二 申込者の住所
(郵便番号及び電話番号)
三 申込者の氏名及び年齢
四 申込者の職業

裏面(返信)

(白紙)

◆村 県 民 税 の納期は八月三十一日です!!

◆国民健康保険税



病は手から

食品衛生週間8月3日~9日

暑い夏は、食中毒がいちばん発生しやすい季節です。昔から「食品衛生は、手洗いに始まり、手洗いに終わる」とよくいわれますが、手洗いこそ食品衛生の基本です。恐ろしい食中毒の防止は、まず完全な手洗いの実行から――。

“完全な手洗い”のための5章

いまさら手の洗い方なんて―― などとおっしゃらずに、いまだ「完全な手洗い」を実行して家族を恐ろしい食中毒から守りましょう。

- 第一章 ゆづへら時間
をかけた洗う片手や指先だけをちよつと水にぬらして、手を洗ったと思つている人がいます。これが、これです。
- 第二章 つめを短く切る
爪は細菌がいちばん好きな巣です。こつと短く、清潔に。
- 第三章 せつけんやせっけん液を使つて、最低限ひじから下を洗つて、手の甲、指の間、指先、つめの

- 第四章 せつけんなどでよく洗を落とす
中などはもちろん、ひじから手首までの部分もよく洗いましょ。また、手洗い用のブラシやつめブラシを用意しておくとう便利です。
- 第五章 手をよくタオルや手ぬぐいで拭く
いとも清潔にしてあげ、どんなに時間をかけて理想的な手洗いをしても、タオルや手ぬぐいが汚れていたので何にもなりません。
- 逆性せっけんを使う時は、原液を数滴手のひらにたらし三十秒以上手をもむか、五十~百倍にうすめた液に二分間以上ひたして殺菌消毒してください。
- 病は手から、といひます。トイレの後や食事の前は言うまでもなく、外出から帰ったときなども、必ず手を洗う習慣をつけましょう。

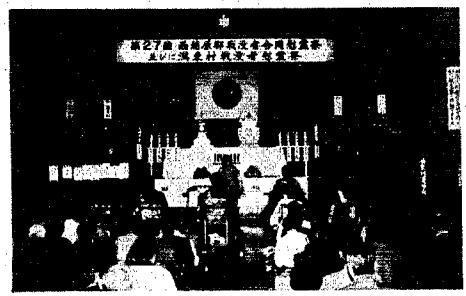


カメラレポート

▲まだまだ若いよ、
去る7月10日(金)、南小学校グラウンドで老人スポーツ大会が開催され、日頃体を動かす機会のないおじいちゃん、おばあちゃんが大ハッスルし、いい汗を流しました。

戦没者慰霊祭

7月5日(日)、湯東中学校体育館において、西蒲原郡合同慰霊祭並びに湯東村慰霊祭が行われました。この日は、来賓60名を含む550名の遺族の人が集り、戦没者の霊を慰めました。



夏の交通事故防止運動!!

暴走はするな させるな家庭から

7/21↓8/20

県内における交通事故による死亡者は、五月以降急激に増加し、六月二十日現在、八十一人となり昨年の死亡者数を十三人も上回る結果となっており、特に、道路上の「弱者」である歩行者や、自転車利用の皆さん、無理な横断や、飛び出しは最も危険です。又、ドライバー



の皆さん悪質・危険な運転はひかえ交通ルールをよく守り、つねにゆずり合う、気持ちをお互いに忘れないように、急がないことを、事故防止の第一と心得てください。

○夏休み中の子供の交通事故防止

○夏休み中の子供の交通事故防止

○自転車三番の安全利用

○暴走族の追放

○シートベルト、ヘルメット着用

○シートの促進

以上五点を重点目標にかかげ今年も夏の交通事故防止運動が繰り広げられています。

あなたは、シートベルトを着用してはいますが、シートベルトは正しく着用しましょう。

新農業委員 決まる!!

七月十七日、任期満了にともなう農業委員会委員選挙が行われ、本村においては無競争選挙となり公選委員十二名が決まり、新しい十六名の農業委員が決まりました。

▽東村農業委員会委員
▽選挙による委員

青藤 和夫(番屋)
掛斐 仙太郎(水沢新田)
山岸 哲夫(国見)
坂井 勇之助(横戸乙)
大野 作一(井隨)
鷲尾 清(遠藤)

▽農協推進委員
鈴木 昭(卯八郎受)

▽農協推進委員
渡辺 春雄(井隨)

去る七月二十三日選挙後初の農業委員会総会が開かれ、次のように役員が決まりました。

岡本 温
会長職務代理者
竹内 平一郎

本間 昌三郎(称名)
小林 敏雄(今井)
笹川 三代治(五之上)
坂井 伝衛(横戸乙)
竹内 平一郎(上大原)
岡本 温(遠藤)

空原 一 衛(五之上)

税のコーナー

お酒にかかる税金

税金には、所得税や相続税など直接税のほかに、私たちの日常生活に深いかわりのある身近なものとして、お酒やその他の品物にかかると間接税があります。

清酒、ビール、ウイスキーなどの酒類にかかる税金を酒税といいますが、酒税は、酒類が製造場から出荷される時に、その出荷数量に税率をかけて計算する方法によるものが大部分ですが、税負担の公平をはかるため、値段の高いお酒には、出荷価格に税率をかけて計算する方法がとられています。

◆主なお酒に含まれている税金

お酒の種類	小売価格	酒税額	負担率
清酒 特級 (1.8ℓ)	2,390円	917円	(38.4%)
清酒 1級 (1.8ℓ)	1,660円	441円	(26.6%)
清酒 2級 (1.8ℓ)	1,220円	169円	(13.9%)
ビール (633ml)	265円	127円	(47.9%)
ウイスキー 特級 (720ml)	2,770円	1,334円	(48.2%)
ウイスキー 1級 (720ml)	1,580円	635円	(40.2%)
ウイスキー 2級 (720ml)	800円	220円	(27.5%)

(注) 小売価格は、代表的な商品の一時的な価格です。

入校案内

県立高等職業訓練校では、技術革新に即した優秀な技能者を育成するため、次の内容で入校者を募集しています。

●普通訓練課程

●資格

●高等職業訓練校卒業生又はこれと同等以上の学力を有すると認められる人。

●受付期間
昭和五十六年九月一日(火)

●選考日時
昭和五十六年十月二十日(金)

●選考方法
○学科試験
○面接

●専修訓練課程

●資格

●義務教育を修了した人

●受付期間
昭和五十六年十一月二日(月)～十一月十六日(月)まで

●選考日時
昭和五十六年十一月二十七日(金) (第一次試験)

行方不明の人を捜す相談所開設!

県警では、八月一日から一カ月間「行方不明の人を捜す運動」を進めることになり、無料の巡回相談所を八月三日新発田、八月五日三条、八月六日長岡、八月十日上越北警察署に開設します。また、巡回相談のない日は本部鑑識課に相談所を開設し、相談を受けることにしています。

相談所では、全国各地で亡くなられた方で、身元がわからない方の写真や持ち物などの記録を多数用意しており、家族親せきの協力があれば、顔写真、人相、身体特徴、着衣、所持品、歯牙の形状、血液型などにより身元がわかると思われるものも多くあり、積極的な相談を待っています。

※昭和二十六年以降本年四月末現在の家出人

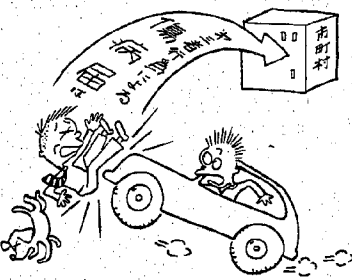
県内 二、〇〇三人
(男一、三一人・女七一人)
全国 七九、〇三五人
(男四六、八一人・女三二、二二人)

住民福祉課からお知らせ!

交通事故に遭った時 国保へ届けていますか?

①△交通事故に遭ったらずい(役場の方)へ届け出てください

みなを一刻にして不幸に陥れる交通事故、くれぐれも気を付けてください。もし万一、不幸にも交通事故に遭った場合は、損害賠償と国保との関係でよくトラブルが起きますので注意してください。交通事故の被害者は本来治療費を加害者から支払ってもらって、それでケガの治療をすることになります。加害者がすぐには損害賠償をしてくれないという場合などの時には、国保で治療を受けることができます。でもその場合、国保からの給付はあくまでも一時のたてかえとして医療費を出すわけですから、国保を使う場合は必ず(役場の方)へ届け出ることが必要なのです。まわりの人も注意してあげてください。



示談は慎重に—後遺症ということもあります。

◆ちよとしたあなたの協力、国保を助ける

●事故の無届けトラブルのもと

●定時届をお忘れなく!

福祉年金 (お年寄りのお金) をつくとつたら……

福祉年金では、定時届といって毎年一回住所や前年度の所得などを確認し、受給者にその権利があるかどうかを確認する手続きがあります。この手続きを忘れると、年金が支給されませんので必ず届出てください。

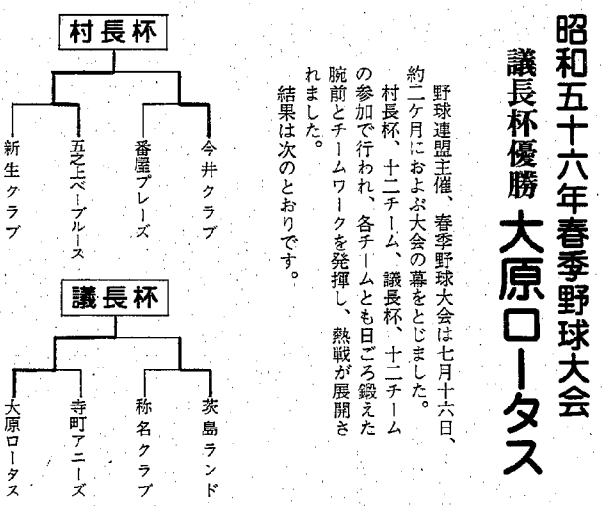
●手続方法
八月期の年金を受けとつたら、すぐ年金証書(緑色の手帳)を役場年金係まで提出してください。

老人居室整備資金貸付 再募集!

お年寄りの部屋を増改築する老人居室整備資金貸付金の貸付に余裕がありますので再募集します。貸付を申込みの方は、八月十日まで役場住民福祉課まで手続きをください。

※なお申込用紙や不明な事項については係に問い合わせ下さい。

村長杯優勝 五之上ベールス



住宅金融公庫

住宅金融公庫では、自分が住むための住宅を新築する方に対して個人住宅建設資金の申込み受け付けを次の要領により行っています。

1. 受付期間 昭和56年7月20日(月)から8月12日(木)まで
2. 選定方法 選考(無抽選)により行います。
3. 融資額 木造住宅(80㎡以上)の場合410万円~430万円。断熱構造化工事を行う場合20万円~40万円。太陽熱温水器設置工事を行う場合は10万円の融資額の加算及び老人(65才以上)等が同居する場合50万円~150万円の融資額の割増し制度があります。
4. 利率 年 5.5%
5. 返済期間 木造の場合25年以内
6. 申込場所 住宅建設場所と同一県内の「住宅金融公庫業務取扱店」と表示した金融機関

◎詳しいことについては、住宅金融公庫北関東支所(電話(0272)-32-6655)又はお近くの公庫業務取扱店金融機関でご相談下さい。

8月分 番組編成表

日	曜	番組名	放送題名	放送者(所属)
1	土	健康カレンダー	夏バテを防ぐために	役場住民福祉課
4	火	村民アワー	交通安全について	役場総務課
6	木	農協だより	共済情報	農協金融課
8	土	明るい村	お祭り広場が近づきました	公民館
11	火	農村アンテナ	稲の病害虫と後刈の管理	巻・農改善及所
13	木	農協だより	営農情報	農協指導課
15	土	福祉の窓	障害者福祉について	役場住民福祉課
18	火	お茶の間広場	新成人の声	新成人代表
20	木	税のはなし	税金について	役場税務課
22	土	農協だより	米情報	農協経済課
25	火	農政ガイド	転作情況について	役場産業企画課
27	木	農村アンテナ	秋野菜の作り方	巻・農改善及所
29	土	話しのサロン	私の随想	未定

※番組に変更のある場合もあります。御了承下さい。

停電のお知らせ

八月十九日(水) 八時三十分から十二時まで。井随の一部。

氏名 世帯主 住所
竹内 等 竹内平次郎 上大原
(星野)寿美子 白根市



氏名 死月日 年齢 性別 世帯主

小林 研二 〇 達 藤 政 一 輝
赤塚 誠二 〇 井 随 英 明
高地 忠雄 83 今 井 隆 毅
齋藤 イクヨ 76 番 屋 哲 夫
増井 重吉 53 横 戸 甲 哲 夫
丸山 小夜 76 横 戸 乙 欣 次 郎
渡辺 秀松 76 横 戸 三 代 松
佐藤 キノ 73 今 井 フミコ



氏名 生年月日 備考

設楽 和幸 幸平 大曾 根 甲
小林 貴則 秋 枝 山 口 新 田
角田 昌弥 正 信 井 藤 随
小林 望美 武 七 遠 藤
金沢 直樹 昭 武 遠 藤
小林 未来 新一 遠 藤
藤 藤



お知らせ

このたび、東北電力(株)巻原子力発電所一号機、の設置にかかわる第一次公開ヒアリングが通商産業省の主催により、昭和五十六年八月二十八日(金)、巻町営体育館におきまして開催されることになりました。

この公開ヒアリングの開催に先立ちまして、建設計画(概要)のパンフレットを左記の通り備え付けておりますので、ご自由にお持ち帰り下さるようお知らせ申し上げます。

一、期間 昭和五十六年七月二十三日から 十八日まで
昭和五十六年八月二日

二、場所 潟東村役場
昭和56年7月23日 潟東村役場

新潟県男子警察官(高卒)募集中

- 受付期間 8月12日(木)から9月9日(木)まで
- 第1次試験 9月27日(日)
- 試験の区分・受験資格・採用予定人員

試験区分	受験資格	採用予定人員
警察官	昭和29年4月2日から昭和39年4月1日までに生まれた高校卒業程度の学力を有する男子。 ただし、大卒者又は昭和57年3月31日までに大学卒業見込みの者は受験できません。	約60人

○共同試験の実施

この試験は、新潟県の警察官のほかにも、次の都県の警察官の採用試験をも同時に行うものです。

都県名	東京都	埼玉県	千葉県	神奈川県
採用予定人員	約15人	約7人	約3人	約3人

○受験手続

巻警察署又は最寄の派出所、駐在所へお尋ねください。

外 科		内 科	
2日	県立吉田病院 ☑吉田 ②5111	2日	刈部 西川 2057
9日	大原診療所 ☑潟東 2037	9日	西川 巻 ②6066
16日	大原診療所 ☑潟東 2037	16日	長巻 巻 ②2210
23日	町立巻病院 ☑巻 ②3111	23日	本巻 田 ③2100
30日	本間 巻 ②2350 ☑分水 ⑦2350	30日	遠藤 西川 2204

八月休日救急当番医