



# かたひがし

健康で文化の香りただよう村

□発行 新潟県潟東村役場

□編集 総務課



ぼくらの  
遊び場が  
できたらよ!!

## 笑顔の絶えない児童館

今、外は北風が村内を吹きぬけています。しかしここのは毎日温室のようです。  
農業会館と併設されている児童館は小学生児童を対象として月曜から金曜日まで二時から五時、土曜日は一時半から五時まで開館しています。館内はトランポリン、竹馬、卓球台等いろんな遊び道具がそろっており、みんな元気にはしゃぎ回っています。まだ入ったことのない君も遊びに来ませんか？児童館のおねえさんが暖かくもかえてくれますよ。



# 農用地が有効に活用できます

## 農地関係三法が成立・施行



農地はあるが、働き手がない。  
もつと耕作地を広げたいが土地はうまく借りられない。このほか、こんな悩みをお持ちの方はおられませんか。  
遊んでいる農地を有効に生かしたい。やる気のある人が農地を十分に活用できるように。このほか、農地関係の三つの法律が施行されました。

二つの法律は、農用地利用増進法(昭和五十五年九月一日施行)、農地法改正法(同十月一日施行)、農業委員会改正法(同九月二十日施行)です。  
このうち農用地利用増進法、農地法改正法を中心に、その要点を紹介します。

## 農用地利用増進法

### 面倒な手続きなしで農地の貸し借り・売買いができます

遊ばせている農地を貸せるものなら貸したい、場合によっては売ってもよいと思っている人あるいは農地を借りるか、または買って経営規模を拡大したいと望んでいる人は、面倒な手続きをしなくても安心して貸し借りまたは売り買いができるようになります。

双方の間に立って納得のいくような利用条件、売買条件を定めるなど、交渉を代行してくれるのは市町村や農業委員会です。



契約期間満了時には市町村や農業委員会が責任をもって返還

契約期間満了時には、離作料を要求されることなく返還されることになっており、市町村や農業委員会が責任をもってあたります。また、再び貸し出す時も希望に添うよう世話をしてくれます。

### 集落等の団体単位で自主的な土地改良事業などが行えます

集落、大字など地区単位で相談しあって作付地の集団化を図るための交換耕作や農地の貸し借りをしたり、機械や施設の共同利用による効率的な農作業がこれまでより簡単にできるようになりました。また、団体単位で自主的な土地改良事業も行うことになりました。

### 市街化区域を除く全農地等が対象

貸し借り、売り買いができるのは、原則として市街化区域を除く市町村区域一円で、農地のほか農業用施設用地(畜舎、温室など)、農用地開発用地(いわゆる未墾地)、混牧林地なども含まれます。



### 貸出奨励金が支払われます

農用地等を貸す場合、貸付料金は別に、十アールあたり、契約期間が三年から五年であれば一万円、裏作などの、期間貸出なら五千円の奨励金が契約当初に交付されます。また、契約期間が六年以上の場合、奨励金は倍額になります。

農地を全部貸した人も農協の正組合員の資格をそのまま継続できます  
自分の農地を全部貸した人でも引き続き、農協の正組合員の資格を持てる道が開かれました。

## 農地法の改正

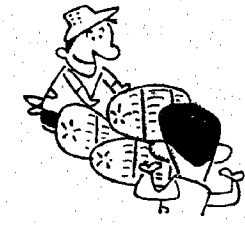
### 貸付料は飯米でももらえます

農地は貸しているが、自分で食べる米は現物で欲しいと希望する貸し手の要望にこたえて、貸付料をお金の代わりに米で、水田裏作の場合はいらない返し(耕起、代かきして返す)で受けとることができるようになりました。



### 十年間の貸し出しの場合、まとめて貸付料がもらえます

十年間の期間で農地を貸すと、貸付料を十年分まとめてもらえます。



### 農業生産法人の要件が緩和

集団で大規模な農業を経営するための農業生産法人の要件が緩和されました。これによって農地を持っていない農家の後継者なども、農地や未墾地を取得して農業経営ができるようになります。

### 権利取得の許可などは農業委員会ですら手続きできます

在村者の農地法上の権利取得に関する許可や、市街化区域内にある農地の転用届け出の処理なども、ほとんど農業委員会が行うようになり、手続きがずっと簡単になりました。

## あなたの年金額

### こうして計算!!

25年という年金の資格期間が、10年から24年に短縮されている人の老齢年金を計算してみましょう。

例えば、大正9年4月2日から大正10年4月1日までに生まれた人が15年間保険料を納めた場合の年金額は、

①定額年金  $1,680円 \times (15年 \times 12月) = 302,400円。$

②特別加算  $[650円(300 - (15年 \times 12月))] = 78,000円。$   
計  $302,400円 + 78,000円 = 380,400円$ と計算されます。

しかし、年金額に100円未満の端数がでたときは、50円未満は切捨て、50円以上は100円に切上げられることになっています。

このケースの年金額は計算され金額がその年金額となります。

老齢年金を受ける資格のある人は、その人が希望すれば60歳から支給を繰上げて年金を受けとることができます。

しかし、この場合、年金額は請求時の年齢によって一定率減額(この比率は一生変わりません)されることとなります。また逆に支給を繰下げると、増額された年金を受け取れることもできます。

### この場合、繰上げすると……

年齢	支給率	年金額
60歳～61歳未満	58%	220,600円
61歳～62歳未満	65%	247,300円
62歳～63歳未満	72%	273,900円
63歳～64歳未満	80%	304,300円
64歳～65歳未満	89%	338,600円
65歳～66歳未満	100%	380,400円

## 年賀状は20日までに差出しを

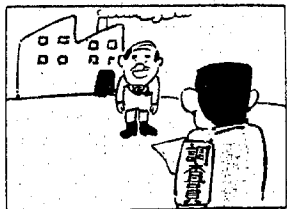
★年賀状は20日までに  
年賀状は、十二月十五日から受け付けを始めます。年末おし追ってからお出しになると元旦配達に間に合わなくなり、遅くとも十二月二十日までにお出しください。

★赤で「年賀」の表示を  
年賀状としてお年玉つき年賀はがき以外のはがきを使用される場合は表面に「年賀」と赤書きし、他の郵便物とは別に束ねてお出しください。

★郵便番号は、赤わくの内側へ正しく、ていねいに、はっきりと書いてください。また、ご自分の郵便番号も忘れずに書いてください。

★方面別に区分けして  
年賀状をお出しになる際は、

製造業のみなさん



昭和55年 工業統計調査 エネルギー消費構造 統計調査

製造業の皆さん、通商産業省では昭和五十五年十二月三十一日現在で昭和五十五年工業統計調査を実施します。

この調査は、製造業を営むすべての事業所を対象として、製造品の出荷額、原材料使用額、有形固

定資産額などを調査し、工業の実態を明らかにすることを目的としています。

にご協力を！

また、今年から新たに、エネルギー消費構造統計調査が行われることになりました。

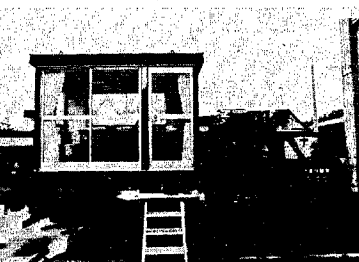
工業統計は、国や地方公共団体の産業構造政策、立地、水資源対策、中小企業施策などの立案のための基礎資料として用いられるほか、一般企業の需要予測、設備投資計画など広範囲に利用されています。

●● 公民館図書からお知らせ ●●

Table with 2 columns: Book Title and Author. Includes titles like '新刊書案内', '父娘', '地獄の心', '幻の湖', etc.

なまぜ 地震体験車 が来ます！

県防災課が今年度購入した地震体験車「なまぜ」が次の日程で来村します。同車は震度4から7までの模擬地震が可能。



起震車巡回時間及び実施場所

Table with 4 columns: Date, Day, Location, Time. Lists dates from 12-7 to 12-9 and various locations like '大原農協事業所前'.

巻・潟東消防本部



県農業者友好訪中記 広木勝栄

私達 新潟県農業者友好訪中団は（本県の農業青年及び地域リーダーを派遣し、体験交流を通じ中国農民の不屈の精神を学び相互理解と信頼を深め、日中友好を促進すること）を目的を置き、去る11月6日～15日の9日間、無錫、南京、上海の訪問飛行を行った。



▲無錫旺庄人民公社の脱穀風景

無錫の旺庄（オウソウ）人民公社では社員10、500人、面積347ha、人民公社の下には7の生産大隊、55の生産隊があり、ほかに1の農業化学センター、1の魚業化学館、1の病院、7の小学校、1の中学校がある。

納税証明書 交付手数料が 引上げられます。

建設業の登録等に必要となる納税証明書を請求される場合、交付手数料を県の収入証紙により納付いたいたいておりましたが、さきの条例改正に伴い、昭和五十五年十二月一日から証明書一枚につき二百円となり、納税証明書の請求を

お酒にかかる税金は



今年ももうわずか。十二月は仕事の手忙しにも増してお酒に接する機会も多くあります。

主なお酒に含まれている税金

Table with 4 columns: Alcohol Type, Price, Tax, Burden Rate. Lists items like '清酒 特級 (1.8L)', 'ウイスキー 特級 (760ml)', etc.

大晦日 (おのみか)

むかしは、大晦日といえば、一年中ももっともあわただしい日でした。 俳人一茶の句に、「おのみそか梅見ているを そしらるる」というのがあります。



夜の十二時を期して百八つの煩悩(ぼんのう)を除去し、新しい光明の年を迎えるこの行事は、江戸時代が始まったものといわれています。

# ～飲酒運転追放県民運動～ (12月11日～1月10日)

## 歳末特集・飲酒運転の防止

「県民の努力で追放、飲酒運転」をスローガンに年末・年始にかけ決意もあらたに、飲酒運転追放県民運動が展開されます。

新潟県の飲酒運転による交通事故は常に全国ワースト上位にあり、これは飲酒運転に対する県民意識の低さによるものだと指摘されています。これから年末・年始にかけて飲酒の機会が多くなります。

県民一人ひとりが飲酒運転の社会的な責任の重みをもつと認識し、飲んだら絶対にしない、させない行動を県民総ぐるみ運動として広がり、飲酒運転事故の皆無を関係者は期待している。

### 潟東村の対応は……

当潟東村もかつて、飲酒運転多発地域として全県のワースト上位にランクされ悪名をいただいたこともありますが、皆んなの努力でその名譽を挽回しつづけています。

そこで、この運動を契機として、飲酒運転追放のシムプレヒコールの輪をさらに大きく、潟東村から低モラルの飲酒運転を一掃したいと関係者は意気込んでいます。

### ～みんなで広げよう 飲酒運転追放の輪～

を地獄的な合言葉に掲げ……

一、家族ぐるみで交通安全の話合いを……特に飲酒運転は絶対にしてはならない、させないことを家庭内で徹底する運動

二、家族が車で外出するときは、飲酒運転をしないよう「ひと声」かけてやる運動の推進

三、自動車等を運転してくる来客には、酒類を絶対に提供しないこと、村民確認運動の推進

四、事業所等において、飲酒運転はしない、友人にも同伴はしない、誘わない「職場環境づくり推進

五、飲酒のある会合等は、事前車に出席しないよう知らせる配慮、また飲ませたら送る配慮を徹底させる運動

六、部落会単位で飲酒運転追放の決議や申し合せを行う運動を推進

◇ ◆ ◆  
：等を運動の推進重点目標に掲げ各種の行事が計画されています。

### 道路交通法 すべての 飲酒運転を禁止

道路交通法は「何人も、酒気を帯びて自動車、原動機付自転車等を運転してはならない」と定め、アルコールの量の程度にかかわらず、すべての飲酒運転を禁止しています。

# 人権週間

## 12月4日～10日

今年も人権週間が始まります。毎日十一月十日を「人権デー」として、この十日を最終日とする一週間を「人権週間」と定め、人権の理解と人権意識を高める行事を行うことになっております。これは昭和二十三年十二月十日国際連合総会において世界人権宣言が採択され、加盟各国が人権の自覚とその高揚のための諸行事を実施することとし、わが国でもこれを実施することになったからです。

### 《強調事項》

「人権の共存」互いに相手の立場を考えて豊かな人間関係を作る

「部落差別をなくそう」

「婦人の地位を高めよう」

### 《人権標語》

お互いに人権守って住みよい社会  
人権はみんなが持つもの守るもの  
人の和は人権守る心から  
親子の対話で明るい家庭

※人権相談については今井の平松隆義さん(電話二六八四)が随時相談に乗りますので気軽にどうぞね下さい。

### 12月分 番組編成表

日	曜	番組名	放送題名	放送者(所属)
2	火	農村アンテナ	畑作の諸問題	巻農業改良普及所
4	木	村民アワー	あなたです。火事を出すのも防ぐのも	消防潟東分署
6	土	農村アンテナ	冬にもかかわらずの家畜管理	巻農業改良普及所
9	火	村民アワー	みんなで追放飲酒運転	役場総務課
11	木	農政だより	共進会の結果について	役場産業企画課
13	土	明るい村	村民バレーボール大会について	公民館
16	火	健康メモ	更年期の上手なすごし方	巻保健所保健婦
18	木	教育の窓	教委だより	教育委員会
20	土	税のはなし	税金について	役場税務課
23	火	農協だより	共済だより	農協金融課
25	木	農協だより	米情報	農協経済課
27	土	議会だより	12月定例議会を終えて	議会事務局
30	火	村民アワー	ゴミのはなし	役場住民福祉課

- 小 林 幸 裕 邦 男  
 (小 山) 米 隆  
 (大 天) 春 美  
 (中 山) 悦 男  
 (笹 川) 新 里 美  
 (平 塚) 伊 美 咲  
 (高 橋) 伊 美 咲  
 (比 企) 伊 美 咲  
 (中 川) 伊 美 咲  
 (坂 井) 伊 美 咲  
 (重 塚) 伊 美 咲  
 (小 野 塚) 伊 美 咲



- 水 野 忠 作 76 五 上 野 市  
 安 宅 博 喜 31 今 井 隆 義  
 平 松 博 喜 31 今 井 隆 義  
 岩 本 義 俊 83 上 大 原 那 久  
 湯 川 マ サ 79 熊 谷 政 二  
 小林 間 平 62 山 口 新 田 清  
 鷲 尾 敬 二 郎 66 番 屋 昇 治  
 小林 ヨ シ 86 熊 谷 義 源



- 渡 辺 結 美 敏 春 横 戸 甲  
 渡 辺 和 秋 藤 男 卯 八 郎 受  
 田 原 博 之 栄 一 五 之 上  
 五十 嵐 愛 子 晚 横 戸 甲  
 金 子 直 樹 政 晝 横 戸 甲  
 齊 藤 直 樹 康 夫 番 屋 昇  
 田 中 奈 緒 十 一 郎 上 大 原  
 小 嶋 麻 美 昭 平 卯 八 郎 受

