

広報



No. 200

昭和54年

12月

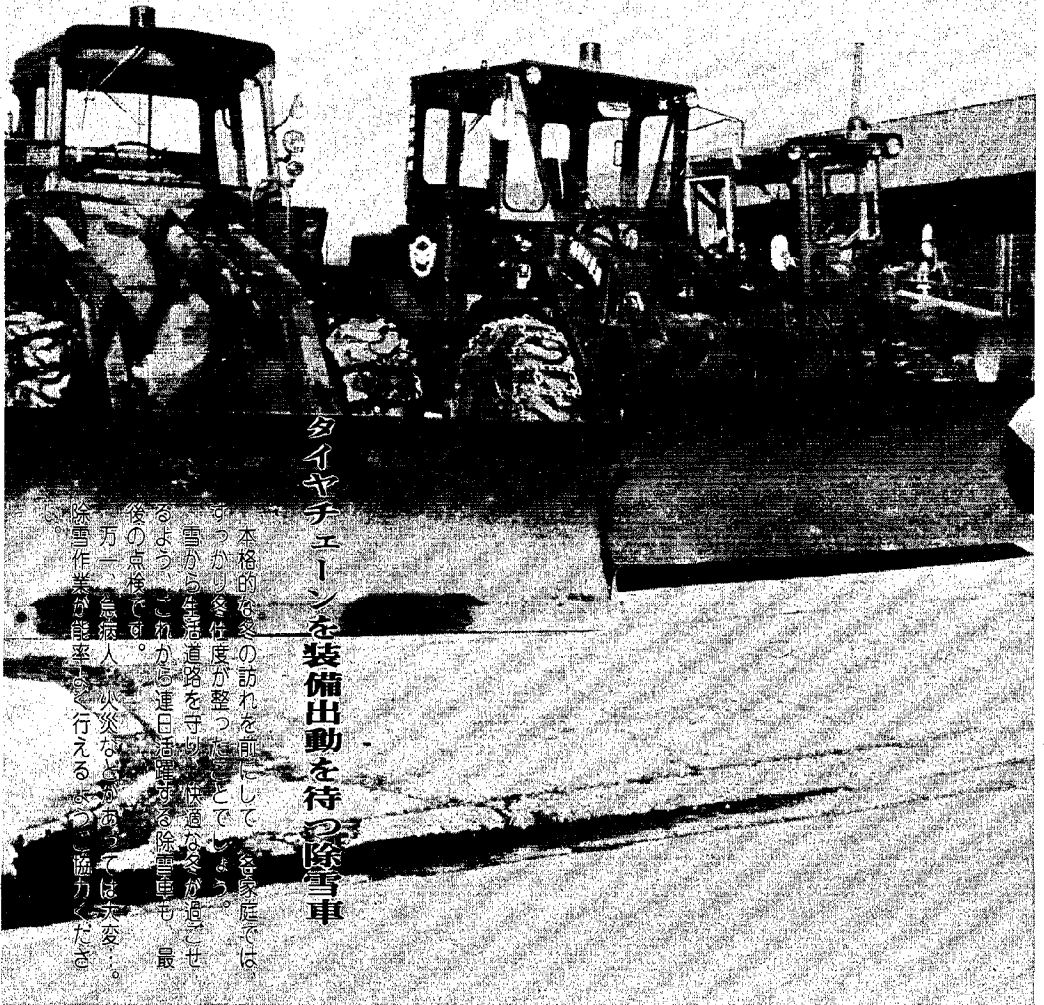
かたひがし

健康で文化の香りただよう村に

□発行 新潟県潟東村役場

□編集 総 務 課

さあ来い！冬将軍 準備は万端



タイヤチェーンを装備出動を待つ除雪車

本格的な冬の訪れを前にして、各家庭ではすっかり冬仕度が整ったところで、雪からの生活道路を守り、快適な冬を過ごせるように、これから連日活躍する除雪車も最後の点検です。万一、急病人、火災などがあつては大変。除雪作業が能率よく行えるように協力ください。

稲作技術共進会 (団体の部)

賞位	受賞団体名	代表者氏名	越路早生 平均収量	上等米 比率	奨励 作付率	収量 660kg	出荷率 80%	作付率 85%	合計 指数
第一位	称名農家組合	福田 利夫	624,4kg	89,4%	68.5%	1.89	1,12	0.81	3.82
第二位	大原農家組合	竹内 央	607,6	84,8	69.7	1,84	1,06	0.82	3.72
第三位	番屋農家組合	竹内 竹一	632,6	83,6	61.2	1,92	1,05	0.72	3.69

産米改良の部 (団体の部) (10月31日現在) 産米改良の部 (個人の部)

賞位	受賞団体名	代表者氏名	総出荷 数量	1等米		銘柄米	
				出荷数量	出荷率	数量	比率
第一位	称名農家組合	福田 利夫	3,029	2,707	89.4%	2,707	49.1%
第二位	南農家組合	星野 甚一	1,490	1,227	82.3%	1,227	50.1%
第三位	国見農家組合	山保 欣一	4,643	3,924	84.5%	3,924	46.8%

受賞者氏名	総出荷数	上位等級 出荷数	比率	銘柄米 出荷数	比率
称名 竹内 シズ	80俵	80俵	100%	63俵	78.8%
国見 水野久五郎	116	116	100	90	77.6
称名 井上 保	161	161	100	119	73.9
井随 小林 金作	120	120	100	86	71.6
横戸 渡辺三代松	183	183	100	125	68.3
横戸 杉山 茂	169	169	100	115	68.0
大原 青柳 大助	97	97	100	66	68.0
島方 湯川 正彦	186	186	100	122	65.5
大原 岩野市太郎	150	150	100	98	65.3
水沢 笹崎 幸雄	80	80	100	51	63.7

10月31日現在75俵以上出荷農家より、1等米出荷率が高く、銘柄米出荷率40%以上者を選び、その中より銘柄米出荷率の上位者10名表彰。

昭和54年度ソ菜共進会表彰者名簿

部門	表彰内容	賞位	受賞者氏名	備考	
ハウス苺	総売上賞	第一位	山保 釣江	欣一 国見	
	坪当売上賞	第一位	金子 貞子	国光 国見	
		〃	山岸 政江	総六 国見	
		第二位	山保 シズ	八郎 国見	
菊 (あけぼの)	坪当売上賞	第一位	関田 豊志	豊志 番屋	
		第一位	佐藤 ミヨ	重吉 茨島	
	(唐松)	総売上賞	第一位	関田 豊志	豊志 番屋
		坪当売上賞	第二位	畔柳 幸子	幸吉 大原
	坪当売上賞	第二位	佐藤 繁松	繁松 称名	
		第三位	佐藤 ミヨ	重吉 茨島	
		第四位	長沼 重造	重造 茨島	
		第一位	竹内キミヲ	平一 大原	
ししとう	坪当売上賞	第一位	山口 ムメ	喜土郎 島方	
		第二位	田中 初子	勇吉 大原	
		第三位	田中 保	光夫 島方	
きゅうり	坪当売上賞	第一位	飯島 要子	義博 大原	
キノコ	総売上賞	第一位	坂井 タツ	伝衛 横戸	
		第二位	広木 博史	博史 水沢	

第10回養豚共進会

賞位	部落	受賞者氏名
第一位	井随	渡辺 又一郎
第二位	横戸	石井 誠
〃	五之上	穂 莉 一 司
第三位	茨島	大原 清 正
〃	五之上	笠 原 彰

開催期日 昭和54年11月13日~14日

開催場所 新津枝肉センター

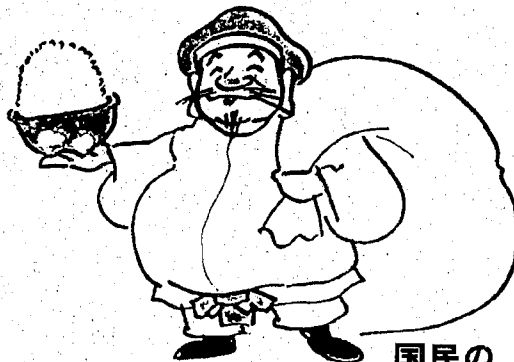
出品者数 14名

特別賞 (下記を第一位に贈る)

○中央地域家畜衛生協会会長賞
渡辺 又一郎

○西蒲原地域畜産振興協議会長賞
渡辺 又一郎

○新潟県経済連農業協同組合連合会長賞
渡辺 又一郎



国民の 明日の活力 今日の一膳

昭和54年度 鴻東村、米消費拡大集会

各種共進会表彰式・農業講演会開かれる

「食糧と農業・消費と生産を考
えるついで」というキャッチフレ
ーズで標記の大会が12月1日農業
会館に於いて開催されました。
まず主催の当村農業振興協議会
会長小林村長のあいさつで始まり
大会次第にそって進行していきま
した。今年度の各農業分野での共
進会表彰では今年一ケ年の総決算
として品質向上、改良、技術面
の活躍が顕著であり毎日の農作業
の努力が実り優秀な成績を収めら
れた方々が次々と表彰され、その
たびに参加者の拍手が轟堂に鳴り
響きました。表彰終了後、巻替及
所並びに中央家畜保健衛生所の諸
氏から今年度の反省と講評をいた



小林村長のあいさつ



次々と表彰されています



新潟早生の試食会

だきました。
それから米消費拡大村民集會に
入り、最近の農業情勢、米過剰、
生産調整等、深刻な問題をかかえ
ている今、米の消費拡大を推進し
ようとして、各農業団体及び村の方
から参加者に呼びかけたあと、西蒲
原農業協同組合連絡協議会主催の
「食糧と農業を考える。小中学生
作文部門で優秀賞に選ばれた鴻東
中学校三年の石川克弘君と優良賞
に選ばれた同校三年の池田加代子
さんが作文を発表しました。
そのあと、米年多くなると「新潟
早生」の試食会が行なわれ、並行
して主催者が配役になつてのロー
ルプレイング (問題提起の寸劇)

がステージで演じられ最近の家庭
の食生活を、笑いながらにして考
えさせられました。
最後に元農協中央会農政部長農
業問題フォーラム新潟代表、松岡茂
氏による農業講演会が行われ参加
者全員が熱心に耳を傾けていた
。講演終了後、高橋助役の閉
会のあいさつでこの大会の全日程
を終了しました。
なお、朝の受付時と帰る時、
米で作ったライスヌードルが参加
者全員に配られ、婦人の人達が「
どんな料理に使おうかな」とつぶ
やいていました。

稲作技術共進会 (個人の部)

品種 越路早生 出品97点

賞位	部落名	受賞者氏名	10a 収量
第一位	茨島	尾 暮 行 英	694kg
第二位	番屋	武田 忠 治	689
〃	〃	竹内 春 雄	683
第三位	称名	佐藤 菅三郎	645
〃	横戸	岩野 吉 一	627
〃	称名	井上 新 一	627
〃	〃	本間 昌三郎	627

品種 コシヒカリ 出品50点

賞位	部落名	受賞者氏名	10a 収量
第一位	南	杉山 繁	631kg
第二位	茨島	尾 暮 行 英	625
第三位	番屋	伊藤 寅 男	615
〃	茨島	板倉 時 男	615

稚苗・中苗品評会

優 良 者 名	
島方	山口 喜信
〃	小林 又一
遠藤	武田要一郎
〃	岡本 正
〃	小林 善教
五之上	高橋 栄
〃	Ⓜ小野塚杉一
番屋	斉藤 和夫
〃	斉藤 孝
南	杉山 繁

出品は稚苗35点 中苗5点

Ⓜは中苗

昭和54年度稲作・養豚・ソ菜園芸
共進会成績優良者

この力 このファイト みなお米から

交通安全推進村民集会開催

農業会館に170名参加

「潟東村民の力をあわせて交通事故をなくそう」と十二月九日、潟東村農業会館に於いて、「第一回交通安全推進村民集会」が開催されました。

近年村内の交通量は激増し、道路環境は極めて悪化しており、昭和四十六年以降十一名の尊い人命を犠牲に失っております。

年三月三十一日合併記念日を期して、「交通安全村」を宣言し、悲惨な交通事故から村民の安全を守るべき村民総ぐるみ運動を展開していくこととします。

潟東村、潟東村交通安全対策協議会の主催により、各団体や職場ぐるみで集会に参加されました。

十時より開会、小中学生の作文の表彰、発表、誓いのことばを行ない、二時間に及ぶ集会を終了しました。



交通課長による講演を聞いている村民



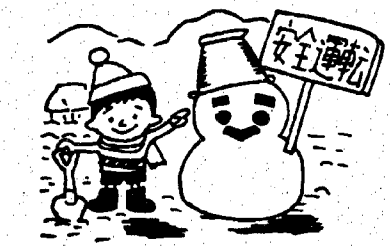
12月のキャンペーン 飲酒運転はやめましょう

「お酒によるもの」は排除し

ト四位という不名誉な記録です。現在のような車社会にあつては、車を運転して来たお客に対しては「お酒によるもの」は排除し

冬の道いそがずあせらずゆつくりと冬道の重点

- (1) 飲酒運転の追放
- (2) スリップ事故の防止
- (3) 夜間事故の防止
- (4) 踏切事故の防止



曲がりかどいつも危険が

かくれてる

(歩行者向け)

●潟東村内交通事故発生状況

年次	件数	死者	傷者	左のうち児童生徒(人)				老人
				幼児	小学生	中学生	高校生	
昭和46年	15	1	17					
昭和47年	17	2	16					
昭和48年	17	1	18					5
昭和49年	9	2	9					2
昭和50年	16	2	19	1	1			4
昭和51年	8	0	13		1	1		1
昭和52年	11	1	12	2				3
昭和53年	14	0	23			2		1
昭和54年	12	2	12					

昭和54年10月31日現在

やってるかい 一度止まって 右左 (子供向け)

最優秀賞



西小 渡 辺 淳

ぼくは、まいにちのように、おとうさんやおかあさんに、「じてんしゃにのつてとびだすな。」とか、「ふたりのりは、あぶないからしつてはいけないよ。」

とか、ちゆういさされています。なつやすみのときのことです。おとうとのおおむら、

「じてんしゃにのつてとびだすな、なんでもいらないで、しょうがないから、ぼくは、じてんしゃのうしろに、とおるのをせて、さんぽにいきました。おとうとは、ぼくのこしにつかまっておつかながつていました。かえつてくるまで、おとうとが手をはなして、ぐらぐらしたので、のつていたじてんしゃがころんでしまいました。ぼくは、ただ、足をすっただけで、たいしたけがはなかつたけれど、とおるの右のひざから、ちが、いつばいでいていました。ぼくは、たまたま、

とききました。おとうとは「いたい。いたい。うちへかえる。」と、なきながらいました。そのときぼくは、かわいそうなことをしたなあ、ふたりのりをなげればよかった、ふたりをいじめたから、しかたがないのでじてんしゃをそこにおいて、おとうとの手をひいてうちへかへりました。おかあさんは、「もう、せつたいに、ふたりのりはしんやよ。」と、いきました。ぼくは、おこられました。ぼくは、たなからばんそうこうをだしてきて、とおるの足にはつてやりました。あれから、ぼくは、ふたりのりはやめました。

昭和54年潟東村交通安全作文募集結果

今回より3回にわたり入賞した小・中学生の作文を掲載いたします。

区分	小学校低学年の部	小学校高学年の部	中学校の部
最優秀賞	こうつうじこ 西小1年 渡 辺 淳	交通安全について 南小5年 山 保 さゆり	交通安全 潟中3年 山 際 清 美
優秀賞	こうつうあんぜんについて 南小2年 小飯田 進	交通安全 西小5年 石 川 滝 治	交通事故によせる 潟中3年 本 間 文 江
優秀賞	バスからおりて 東小1年 渡 辺 優 子	交通安全について 南小5年 斉 藤 裕 紀 子	交通安全について 潟中3年 池 田 加 代 子
佳作	こうつうじこにあったこと 西小2年 長谷川 裕 一	交通安全について 西小6年 米 山 雅 子	交通事故 潟中1年 武 田 和 美
佳作	学校の帰り道 東小2年 小 川 真 理 子	交通事故 南小6年 斉 藤 知 恵	交通事故防止について 潟中3年 加 藤 恵
佳作	交通あんぜん 西小3年 星 野 生 樹	交通安全 東小6年 馬 場 恵 美 子	人間の責任 潟中3年 小 林 綾 子

春の農耕用軽油免税証交付のお知らせ

例年の通り専務事務所では農耕用トラック等に使用する軽油の免税証を左記により交付いたしますのでお知らせします。

一、共同申請
農業協同組合もしくは軽油販売業者等と取りまとめて申請することになっております。

二、潟東村への出張交付
毎年出張交付をしておりますが今年より廃止いたしましたので申請については共同申請もしくは個人申請になります。

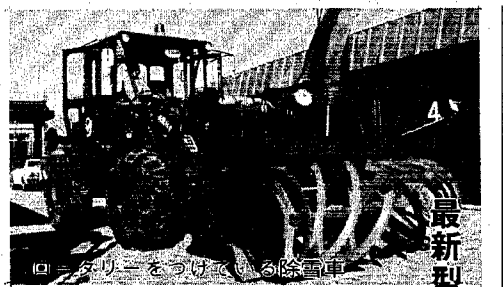
三、個人申請
個人で申請される場合は専務事務所兼 議室で昭和五十五年三月の毎週金曜日の午前九時から午後四時まで交付いたします。

四、免税申請に必要な書類等

(1)新規に申請される人
●市町村長又は農業委員会の発行する耕作面積証明書及び機械証明書
●印鑑
(2)すでに使用済証の交付を受けている人
●耕作面積証明書
●免税軽油使用者証
●印鑑
●機械の新規購入・入れ替えの方は農機具店等より売渡証明書を持参下さい。
(3)耕作委託をしている場合
●委託受託両者の承諾した書面が必要であります。
(用紙は役場にあります)

注意
虚偽の申請を発見された場合は免税取消され、罰をうけます。

専務事務所



最新型除雪車購入

本格的な寒波到来を前に村では今冬の村内道路の除雪計画を発表しました。

除雪時において村内の県道及び主要村道について、機械除雪を実施し、冬期間の交通確保に万全をつくし産業経済の振興と民生の安定をはかるため今年新たに最新型除雪車一台を購入しました。八二馬力で除雪幅一、八

この性能を持ち、これを加えて村の除雪車は四台となり、業者の除雪車もフル回転して冬期間の交通確保に努めます。

潟東村役場内に除雪対策本部を設置し、村民の協力のもとに大字総代、警察署、消防団及び交通安全協会と協力して雪による災害を防ごうというものです。

除雪が一番困るのが路上駐車です。除雪車が出勤してもたつた一台の駐車のために除雪できず、地域住民に大きな迷惑がかかります。こんな時、万一火災が発生したら大変です。ホヤが大火になりかねませんので、路上駐車は絶対やめてください。

新潟県の最低賃金が 改正されました

新潟県最低賃金
1日…**2,542円**
(時間給の労働者については1時間319円)
効力発生日…54年10月13日

卸売業・小売業最低賃金
1日…**2,720円**
(時間給の労働者については1時間340円)
効力発生日…54年12月14日

食料品製造業最低賃金
1日…**2,792円**
(時間給の労働者については1時間349円)
効力発生日…54年12月14日

出版・印刷・同関連産業最低賃金
1日…**2,952円**
(時間給の労働者については1時間369円)
ただし、次にかける労働者については
1日…**2,640円**
(時間給の労働者については1時間330円)
効力発生日…54年12月14日

木材・木製品・家具・装備品製造業最低賃金
1日…**2,933円**
(時間給の労働者については1時間367円)
ただし、次にかける労働者については、
1日…**2,655円**
(時間給の労働者については1時間332円)
効力発生日…54年12月14日

検察審査会制度の活用を!
交通事故・詐欺・横領その他の犯罪の被害者で、検察官の不起訴処分(犯人を裁判にかけないこと)に不服の方は、検察審査会に審査の申立てができます。
検察審査会は、国民の代表として、衆議院議員の選挙権を有する者の中から「くじ」で選ばれた検察審査員で構成され、審査の申立てを受けると、事件の真相を調査し、犯人が起訴されるべきものと判断したときは、検事正にその旨を勧告することが出来る国の機関です。詳しくは左記へおたずねください。

公給領収証受領強調月間のお知らせ
明朗会計は
公給領収証で
みなさん、料理店、小料理店、バー、飲食店、旅館などで飲食、宿泊されたときに「公給領収証」を受け取っておられますか。
「公給領収証」を受け取ること、会計も明朗に旅も楽しくなります。
みなさんが、忘年会、新年会、公用、私用の会合等で料理店などを利用される機会には次のことに注意され「公給領収証」を受領されるようお願いいたします。
1、料理飲食等消費税の税率は一人一回の遊興、飲食、宿泊などの料金の10%です。

区分	免税点
料理店、小料理店、バー など	なし
ホテル	宿泊(1泊2食の宿泊料金が免税点を越えた場合の) 浴槽(基礎控除) 1人1泊につき2,000円
旅館	宿泊者の追加飲食、夜食、間食、昼食など 日帰者の休けい及び飲食
飲食店、喫茶店 など	1人1回につき 2,000円
経理区分食堂(デパートの食堂など)	1品につき 1,000円
仕出し、出前	1人前 2,000円

ただし、この料金には、自動車代、電話代、たばこ代などの立替金は含まれません。
2、免税点(税金のかからない最高限度額)は、左表のとおりです。
ただし、旅館や飲食店などで芸者などの婦女の接待をうけ飲食を行った場合は、免税点の適用はありません。

新潟市学校町通の一 新潟地方裁判所内
新潟検察審査会事務局
電話〇二五二一〇四一四三三

お知らせ

戦没者の遺族等に対する特別弔慰金支給法の一部改正について

さきの法律改正で戦没者の遺族等に対する特別弔慰金支給法の一部が下記の通り改善されましたので御知らせいたします。

記

(1)昭和六年九月十八日以降の戦没者の遺族で昭和五十年四月一日から昭和五十四年三月三十一日までで遺族年金、公務扶助料、殉職年金等の受給者がいなくなる昭和五十四年四月一日現在生存している遺族のうち、最先順位者一名、
(2) 旧陸海軍部内の判任文官等の

国民年金の保険料は 税金の控除対象に なります

今年一年間に納めた国民年金の保険料は、サラリーマンの年末調整や自営業者などが確定申告をする時、その額がまるまる所得額から控除され、所得税が減額されます。

控除される額

昭和五十四年一月から十二月までに納めたつぎの保険料が控除の対象になります。

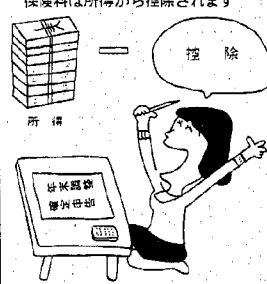
①定額保険料 五十四年一月から三月までは一ヶ月につき二、七三〇円、五十四年四月から十二月

までが一ヶ月につき三、三〇〇円。(定額保険料を一年間まるまる納めた場合は、三七、八九〇円)
②付加保険料 五十四年一月から十二月まで一ヶ月につき四〇〇円。
(付加保険料を一年間まるまる納めた場合は、四、八〇〇円)
※ 定額保険料と付加保険料をあわせて、一年間まるまる納めた人の場合は四二、六九〇円。
③五十四年一月から五十四年十二月の間に納めた未納保険料や追納保険料、特別納付の保険料の総額。
その他不明の点がありましたら年金係におたずね下さい。

遺族で、昭和五十四年三月三十一日までで公務扶助料の受給者がいなくなる、昭和五十四年四月一日現在生存している遺族のうち最先順位者一名、
(2)に該当することになった場合十二万円の国債(六年償還)により支給。
(4) 申請期間 昭和五十五年三月三十一日まで
なお、御問い合わせ、請求手続は役場住民福祉課へ。

国民年金特別納付制度 今なら納められます 過去の滞納保険料

保険料を納め忘れたり、加入し忘れていた方は、いまさら納められます。滞納保険料を納め忘れたり、加入し忘れていた方は、いまさら納められます。滞納保険料を納め忘れたり、加入し忘れていた方は、いまさら納められます。



父と生計を同じくしていない児童(十八歳未満の者又は二十歳未満で一定の障害にあるもの)について、児童扶養手当を支給することにより、児童福祉の増進を図る目的をもちます。

(支給要件)
児童の母がその児童を監護する時、又は母がいなく、若しくは母が監護をしない場合において母以外の者がその児童を養育するときは、その母、又はその養育者に対して支給します。
1、父母が婚姻を解消した児童
2、父が死亡した児童
3、父が法に定められた障害の状態でいる児童
4、父が生死不明、遺棄、拘禁(一年以上)されている児童
5、未婚の母の児童で父がいらない児童
(但し、受給者及び児童が公的年金を受けているときは除かれるなどの支給制限があります。)

(手当支給額)
児童一人の場合、
月額 二六、〇〇〇円
児童二人の場合、
月額 二八、〇〇〇円
児童三人以上の場合、一人増すごとに四〇〇〇円の加算になります。
この児童扶養手当の御相談については、役場住民福祉課へおたずねください。

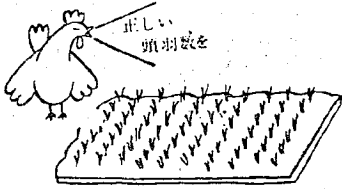


特別児童扶養手当のお知らせ

精神または身体に障害を有する児童(法律で定める一級又は二級に該当する二十歳未満の障害児)について特別児童扶養手当を支給することにより、福祉の増進を図る目的をもちます。

(支給要件)
障害児を監護する父、若しくは母、又は父母に代って養育している者に支給される。
(但し、所得制限などの支給制限があります。)

この調査は標地法によるとりしまりとは関係ありません。ヤミ小作や請負耕作をしていれは、経営耕地として計上してください。



1980年農林業センサス

最近における我が国農林業については、米・みかん等を、麦・大豆・飼料などの不足の併存。農産物価格の低迷と農業所得の伸びの鈍化等々の問題がより顕在化しており、これらに対して速やかな対応をせまられている。これは湯東村でも同じであり、生産調整等の農業施策が推進されている。こうした我が国の農林業に係る諸施策及び農林業に關して行なう諸統計に必要な基礎資料を整備するとともに、農林業の実態を明らかにする

あなたの家の農業は？ 経営耕地一〇a以上の農家を

最近における我が国農林業については、米・みかん等を、麦・大豆・飼料などの不足の併存。農産物価格の低迷と農業所得の伸びの鈍化等々の問題がより顕在化しており、これらに対して速やかな対応をせまられている。これは湯東村でも同じであり、生産調整等の農業施策が推進されている。こうした我が国の農林業に係る諸施策及び農林業に關して行なう諸統計に必要な基礎資料を整備するとともに、農林業の実態を明らかにする

**センサスで
村でひろがる
知恵と夢**

みんなで非行を なくしましょう

最近、女子少年の非行の増加が著しく、昭和五十三年の統計では一〇年前の二・五倍となり、男女を合わせた総数に対する比率は約二〇％になっています。その年齢分布を見ますと、十六歳と十七歳の中間少年の占める割合が最も高くなっています。

非行内容を見ますと、万引きを中心とした窃盗が最も多く、次いでぐ犯、毒物及び劇物取締法違反の順になっていますが、粗暴犯が増えてきたことや、動機の問題でいわれる遊び型の非行が増えてきていることなどから、非行が質的にも転換してきているといわれています。このように少年の非行が増加してきた原因には、家庭や学校あるいは社会環境上の問題などが考えられますが、非行を未然に防止するためには、家庭教育をはじめ、学校教育や社会教育、あるいは地域ぐるみの環境対策の一層の充実が望まれます。

水道メーター検針 休止のお知らせ

今年も冬期間の積雪が予想され、水道メーターの検針が困難な状態になりますので、例年とあり十二月・一月・二月の3ヶ月間検針を休ませていただきますので、何分の御協力をお願い致します。尚、特に大口使用者につきまし

ては従来通り検針を行いません。水道料金算定方法は次のようになります。

- 1、料金算定方法
前3ヶ月間(九月・十月・十一月)の平均額になります。
- 2、精算方法
三月の検針後過不足の精算をいたします。

◎冬期間のご注意

- ❑凍結による水道管破裂がありましたら、早急に公認水道工事店又は、上水道企業団へ御連絡して下さい。
- ❑工事は公認を受けていない業者又は、個人で行なわないで下さい。
- ❑水道管破裂による、水の水道料金、工事費等一切の経費は使用者負担になります。

- ◎公認工事店
・吉崎設備(二〇三二)
- ・笠原板金店(二〇五三・二四〇四)
- ・五ノ嵐組(二〇二七)
- ・幡本商店(二七六六)

水道管に冬じたくを、 マイナス四度で凍結

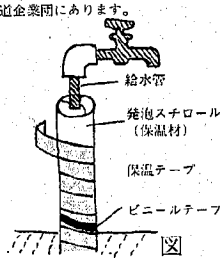
水道管にとつて、寒さは大敵で外気がマイナス四度くらいになりますと、凍結による破裂事故が多くなります。

- とくに、次の場合は①むきだしの水道
 - ②戸外の水道
 - ③風あたりの強い水道
 - ④北側の水道
- このような水道など破裂しやすい

く、特に注意しなければなりません。凍った水が出ないとき、いきなり熱湯をかけないで、蛇口を開きタオルなどをあてた上から、ぬるま湯をかけ、少しずつ熱さを増しながら気ながに溶かして下さい。

図は防寒装置の例です。

防寒装置は公認水道工事店、上水道企業団にあります。



うみこえ

- 氏名 非営利保護者 部署
- 前沢真由美 誠 横戸乙
- 高島 大 壽男 五之上
- 武田 直業 一 遠 藤
- 田原由梨香 博徳 五之上
- 村松 秀之 宏 卯八郎受

おくりやみ

- 氏名 死亡日 年齢 部署
- 小林 キタ 86 速 藤
- 桑原 トサ 84 井 井
- 幡本 トセ 87 井 井
- 丸山藤久一 60 称 井
- 山保周三郎 74 国 名