

かたひがし

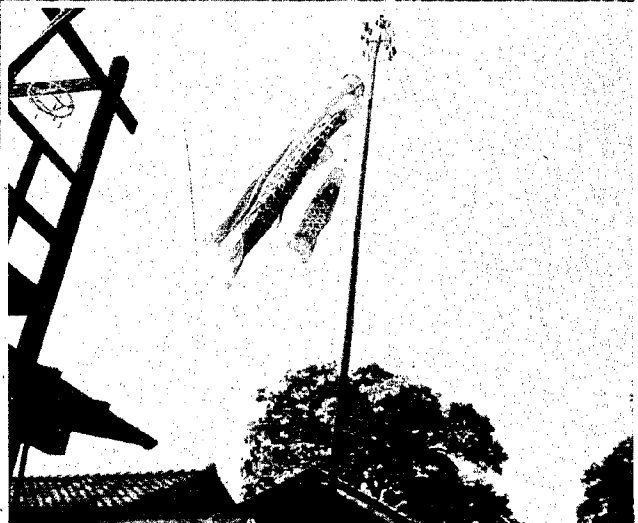
健康で文化の香りただよう村に

□発行 新潟県潟東村役場

□編集 総務課

若葉そよぐ季節

緑のじゅうたんにつつまれる

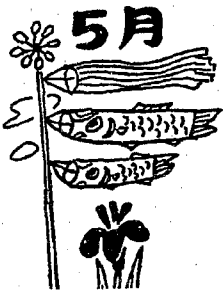


米作り中心のわが村も、農繁期を向え忙しい毎日が続きます。春の一番大きな仕事、田植えも一段落し、ホッと一息の方々もおられる事でしょう。機械化が進み、数年前の五月下旬といえは、田植えに大わらわでしたが、今日においては緑のじゅうたんを敷きつめたようになっています。かつて学校で田植え休みがあり一家総出の田植えも遠い日のものとなりました。これからも水の加減、予防等仕事が増してはいますが、稲が丈夫に育ってほしいものです。

法定相続人の人数
 1×400万+2,000万
 基礎控除額=2,400万
 2×400万+2,000万

相続税は、なくなった人の財産を、相続などによって得たときにかかる税金です。
 しかし、その財産全部に税金がかかるわけではありません。
 なくなった人の財産から債務や葬式費用などを差し引いた「正味の財産」が、「基礎控除額」を超えるときに、だけがかかります。
 では、「基礎控除額」はどれくらいかといいますと、「法定相続人の数に四百万円を掛けた金額プラス二千万円」です。ですから、基礎控除額は法定相続人の数によって違うことになります。
 法定相続人の人数別基礎控除額は次のとおりです。

相続と税金



せいきんのはなし

- 3×400万+2,000万 = 2,800万
- 3,200万
- 4×400万+2,000万 = 3,600万
- 3,600万
- 5×400万+2,000万 = 4,000万
- 4,000万

正味の財産がこれ以下であれば税金はかかりません。
 また、なくなった人の配偶者には、正味の財産の三分の一か、四千万円のどちらか多い金額までは税金がかかりませんし（税金がかからなくても申告は必要です）、相続人が未成年者や障害者の場合には、特別の計算により税金が安くなります。

相続税の申告は、相続開始の日（死亡の日）の翌日から六か月以内、なくなった人の住所を所轄する税務署に提出することになります。

なお、詳しいことは税務署・税務相談室にお尋ねください。

相続と税金



街を自然を美しく
 吸いがらの投げ捨てはやめましょう

Smokin' Clean

(日本専売公社)



費用

種別	債券	取付料	毎月の使用料
シルバーホン(あんしん)	不要	(注)	基本料 通話料 3,500円
シルバーホン(めいりょう)	〃	(注)	170円
フラッシュベル	〃	2,500円	200円
シルバーベル	〃	2,500円	180円

④ シルバーベル
 ふつうのベルの音では聞きとりにくい低い音(低周波)なら聞きとれるという方のためのもです。

⑤ フラッシュベル
 電話がかかってきたとき、ベルの代りにランプが光る「フラッシュベル」は、ベルが聞きとりにくい方や、工場内など騒音の激しい場所でご使用になれば便利です。

⑥ 電話公社では、このほか五十二年十一月から生活保護法に規定する保護を受けている方や、ひとり暮らしのお年寄り、心身の不自由な方、母子家庭などで市町村民税が非課税となっている方の加入申込みに対しては、債券引受を免除し、設備料の分割払いに応ずることとしています。

⑦ 詳細は巻電報電話局(〇二五六七)一―二九〇六(無料)へお問い合わせください。

お年寄りに向けたサービス

いつも電報・電話のご利用をいただきありがとうございます。

さて、電報公社では、福祉電話「シルバーホン」をお年寄りや身体の不自由な方にご利用いただき大変喜ばれております。
 その大要は次のとおりであります。

① シルバーホン(あんしん)
 ひとり暮らしのお年寄りや身体の不自由な方が急病などの緊急の場合に身近な方への連絡がボタンを一つ押すだけで自動的にできるほか、電話の声を自分の

聞きとり易い大きさに調節することもできます。

② シルバーホン(めいりょう)
 ふつうの電話の音では聞きとりにくいという方のために生れた電話機で、受話機に組み込まれたつまみを操作することにより、聞きとりやすい大きさに調節することが出来ます。

③ フラッシュベル
 電話がかかってきたとき、ベルの代りにランプが光る「フラッシュベル」は、ベルが聞きとりにくい方や、工場内など騒音の激しい場所でご使用になれば便利です。

④ シルバーベル
 ふつうのベルの音では聞きとりにくい低い音(低周波)なら聞きとれるという方のためのもです。

⑤ フラッシュベル
 電話がかかってきたとき、ベルの代りにランプが光る「フラッシュベル」は、ベルが聞きとりにくい方や、工場内など騒音の激しい場所でご使用になれば便利です。

⑥ 電話公社では、このほか五十二年十一月から生活保護法に規定する保護を受けている方や、ひとり暮らしのお年寄り、心身の不自由な方、母子家庭などで市町村民税が非課税となっている方の加入申込みに対しては、債券引受を免除し、設備料の分割払いに応ずることとしています。

⑦ 詳細は巻電報電話局(〇二五六七)一―二九〇六(無料)へお問い合わせください。

⑧ 詳細は巻電報電話局(〇二五六七)一―二九〇六(無料)へお問い合わせください。

⑨ 詳細は巻電報電話局(〇二五六七)一―二九〇六(無料)へお問い合わせください。

⑩ 詳細は巻電報電話局(〇二五六七)一―二九〇六(無料)へお問い合わせください。

⑪ 詳細は巻電報電話局(〇二五六七)一―二九〇六(無料)へお問い合わせください。

⑫ 詳細は巻電報電話局(〇二五六七)一―二九〇六(無料)へお問い合わせください。

⑬ 詳細は巻電報電話局(〇二五六七)一―二九〇六(無料)へお問い合わせください。

⑭ 詳細は巻電報電話局(〇二五六七)一―二九〇六(無料)へお問い合わせください。

⑮ 詳細は巻電報電話局(〇二五六七)一―二九〇六(無料)へお問い合わせください。

⑯ 詳細は巻電報電話局(〇二五六七)一―二九〇六(無料)へお問い合わせください。

⑰ 詳細は巻電報電話局(〇二五六七)一―二九〇六(無料)へお問い合わせください。

⑱ 詳細は巻電報電話局(〇二五六七)一―二九〇六(無料)へお問い合わせください。

⑲ 詳細は巻電報電話局(〇二五六七)一―二九〇六(無料)へお問い合わせください。

⑳ 詳細は巻電報電話局(〇二五六七)一―二九〇六(無料)へお問い合わせください。

㉑ 詳細は巻電報電話局(〇二五六七)一―二九〇六(無料)へお問い合わせください。

㉒ 詳細は巻電報電話局(〇二五六七)一―二九〇六(無料)へお問い合わせください。

㉓ 詳細は巻電報電話局(〇二五六七)一―二九〇六(無料)へお問い合わせください。

㉔ 詳細は巻電報電話局(〇二五六七)一―二九〇六(無料)へお問い合わせください。

㉕ 詳細は巻電報電話局(〇二五六七)一―二九〇六(無料)へお問い合わせください。

㉖ 詳細は巻電報電話局(〇二五六七)一―二九〇六(無料)へお問い合わせください。

㉗ 詳細は巻電報電話局(〇二五六七)一―二九〇六(無料)へお問い合わせください。

㉘ 詳細は巻電報電話局(〇二五六七)一―二九〇六(無料)へお問い合わせください。

㉙ 詳細は巻電報電話局(〇二五六七)一―二九〇六(無料)へお問い合わせください。

㉚ 詳細は巻電報電話局(〇二五六七)一―二九〇六(無料)へお問い合わせください。

㉛ 詳細は巻電報電話局(〇二五六七)一―二九〇六(無料)へお問い合わせください。

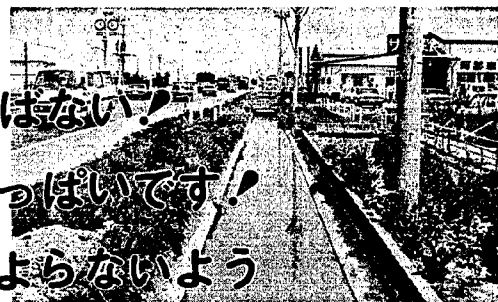
子供を水から守ろう!!

— 幼児の水死事故 4月~6月に集中 —

よちよち歩き兄弟水死

あぶない!!

用水の近くで遊ばない!
 用水には水がいっぱいです!
 こどもたちが近よらないよう
 気をつけましょう!



2人の兄弟が溺れた岡山さん自衛隊の用水路。危険のため止水したものの、なお流れが止まっていた

自宅前両親寝ているスキ

ちよとした油断が死を招く

保護者への注意事項

子供たちの水の事故は、そのほとんどが、本人はもろろんのこと保護者のちよとした油断や不注意によるもので、それがとにかえすのつかない事故につながっています。

たとえば、防火用水に金網フェンスがしてあるからといって安心ばかりもしておれません。事実、下の方に幼児がはつて入れるほどの小さな穴があいていたために、わが子を失ったという悲しい例もあります。

親は、常に子供の身になって、「危険」を見抜く用心深さがほしいものです。子供は、とくに幼児の場合、自分で「危険」かどうかの判断はできないのですから。

子供を持つ家庭では、とくに次の点に注意して、子供を水の事故から守ってください。

- ▽幼児のひとり遊びは危険です。常に目を離さないように。
- ▽家の近く、ため池や用水路、溝などが危険な状態のまま放置されているときは、警察に連絡するか、所有・管理者に申し入れて、サクやフタをしましょう。
- ▽子供たちだけで水遊びや水泳が行かせないようにし、必ず大人がついていく。
- ▽危険な水辺で遊んでいる子供を見かけたときは、進んで声をかけ、安全な場所まで遊ぶようになさせ



ご存知ですか

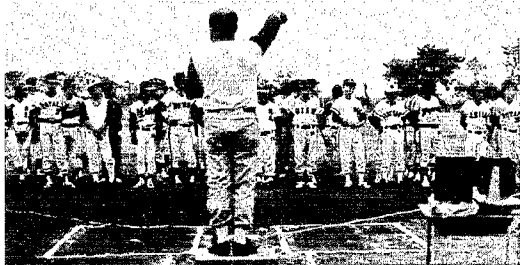
郵便物のあて名の変更・取りもどし

はがきや封書をポストへ投げ入れてから、あて名の書き間違いや内容の誤りに気がつくことがよくあります。でも心配ご無用。差し出した後でも配達前であれば、郵便物を差し出した郵便局やポストの取り集めを受け持つ郵便局に請求すれば、「あて名変更」や「取りもどし」ができます。

(注)

既設の電話機を「シルバーホン」に取替える場合は取替料一千元が必要となります。
 電話の新設と同時に取付ける場合は、加入電話の新設費用に含まれております。

風薫る……球音高く…… 春季リーグ戦いよいよ開幕



野球ファン待望の湯東村野球連盟主催による「湯東村長杯」春季野球リーグ戦、がいよいよ開幕。
開会式は5月20日(土)午後6時30分湯東中学校で行われ、村長による始球式の後、オープニングゲーム役場対称名クラブの試合をかわきりに約一ヶ月間にわたる熱戦が展開。
参加チーム20チームはいづれも実力伯仲で、選手全員闘志満々、好試合が予想される。

初夏の風物誌、ナイター観戦はいかがでしょう。
尚、連盟では野球技術もさることながら、マナーの向上を重視しており他の青少年の範となるよう努力しているの、観戦者の中で気がついた処は意見してほしいといっている。
又、自動車に乗ってこられる方は所定の駐車場に置いてほしいとの事があります。
参加チームは次のとおりです。

〔Aブロック〕

役場
遠藤ク、フェニックス
茨島クラブ
番屋ブレーズ

称名クラブ
井隨ロイヤルズ
三カクラブ

〔Bブロック〕

大曾根ガニーズ
今井クラブ
大原ロタス

ジャガーズ
農協
寺町アニーズ

〔Cブロック〕

五ノ上ペーブルス
三方サニーズ
大原グリーンズ
新生クラブ

ベアーズ
遠藤メッツ
国見南レッドキラーズ

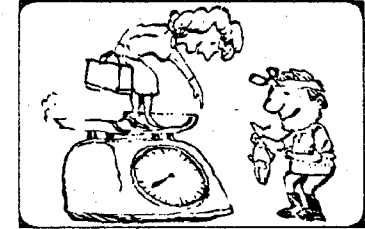
賢い消費者になるために

6月7日は計量記念日

私たちの暮らしは、「計量」とは切っても切れない関係にあります。物を扱う場合をはじめ、料理をする時の温度やガス・水道・電気の使用量、通勤時間など、私たちが「長さ」や「重さ」「時間」「温度」をはかりながら、ムダのない合理的な生活を心がけています。もし、この世に「計量」というものがなかったら、すべて

カんで処理しなければならなくなります。日常生活のあらゆる面で大きな混乱が起きることは間違いないでしょう。

売られる商品は、すべて目分量で計られることになり、たとえば電球とソケットが合わなかったり、また、スポーツの記録などもメチャメチャなものになってしまうといっても、「正しい計量」が行

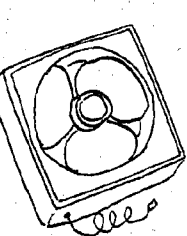


われないなければ、なんにもなりません。正しい計量とは、ひと口にいって、正確な計量器を正しく使って計り、その計量結果を正しく表示することです。

正しい計量は、貨幣制度と並んで私たちの社会生活、経済生活を支える最も基本的な制度です。

六月七日は「計量記念日」です。これは、昭和二十六年のこの日に現在の「計量法」が公布されたのを記念して制定されたものです。

この機会に、身の回りの計量器具を点検したり、買物をするときは量目が適正かどうかを確認するなど、「はかる」ことへの関心を高め、正しい計量の知識を身につ



汚れのひどい換気扇の手入れ

台所の換気扇は、油煙やほこりで、ひどく汚れやすいものです。

長い間ほっておくと、回転のスピードがわるくなるほか、器具そのもののいたみもひどくなります。少なくとも三ヶ月に一回は汚れをとるほうが働きをよくし、寿命を伸ばすポイントになります。

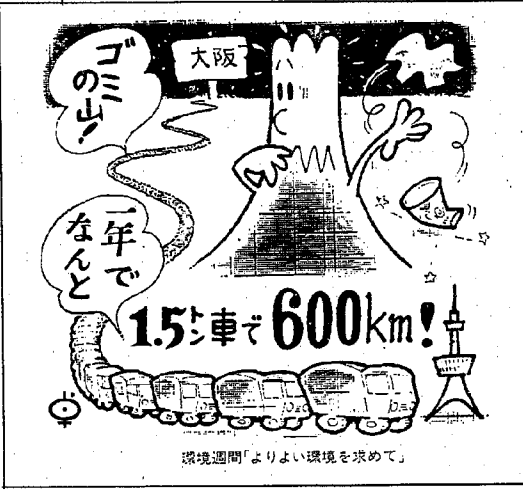
〔手入れ法1〕

木片やヘラ、たわしなどでこびりついた汚れを取り、アンモニアをたらし洗剤や粉石けんで洗うと、きれいになります。

〔手入れ法2〕

小麦粉を直接ふりかけ、一定時間おきます。油汚れを小麦粉に吸着させてから、布でふきとります。細かい部分には、古い歯ブラシを使うと便利です。

村をきれいにしよう!!



「環境週間」はじまる

昭和五十年に、全国で排出されたいわゆる「家庭ゴミ」の量は、三千八百二十万トンにもなりました。

これに、会社や工場などからも出る同じようなゴミ二千二百三万トンを加えると、合計四千二百五十万トンになります。

この量をさらに分りやすく説明しますと、国民一人が一日あたり三千二百グラムのゴミを出したことになります。また、一・五トンのゴミ収集車で換算しますと、約十三万台分、収集車を一列に並べると約六百キロ、ざっと東京から大阪までの長さです。

これからも、この家庭ゴミの排出量は増える見通しです。

環境庁の試算によりますと、七年後の昭和六十年には五千七百万トンという、ぼう大なゴミの量になるだろうと見込まれています。

六月五日から、例年どおり「環境週間」がはじまります。ことしのテーマは「よりよい環境を求めよう」です。

ゴミに埋もれた日本にならないよう、私たち一人一人が、ゴミを出さない努力をして、量を減らしていくことを心がけたいものです。

昭和五十二年年度年金福祉事業団が行う国民年金及び厚生年金等の年金受給権を担保とする小口資金の貸付のお知らせ……

一、貸付けを受けることができる者
現在、国民年金(福祉年金を除く)、厚生年金及び船員保険の年金受給者
二、貸付金の限度額
年金支払金の一・五倍相当額

老人居室増改築に国民年金還元融資

お年寄りの部屋を造ってやりたいと思われている人は少なくないと思います。

村では昭和五十二年年度の老人居室整備資金の貸付申請を次により受付することになりました。

一、借りられる人
六十歳以上の親族と同居する人で、その高齢者の専用居室を真に必要としているが、自力で増築又は改築ができない人(国民年金加

- 三、利率
年六・五%
- 四、償還方法
担保に供された年金の支払金をもって弁済する。
- 五、保証人
連帯保証人一名
- 六、繰上げ償還
当該年金の受給権を失ったとき、又は、当該年金の金額について支給停止を受けたとき等
- 七、申込み方法
年金福祉事業団から年金担保貸付業務の委託を受けた金融機関に所定の書類を提出する。
- 八、受託金融機関
都市銀行、地方銀行、相互銀行、信託銀行、信用金庫
- 九、年金担保貸付の申込受付期間及び貸付実行日

入の有無は問いません(長男の嫁とり替しや家屋の大部分を増改築する等の工事についてはこの貸付制度の対象になりません)。

二、貸付限度額 八十万円

三、利率 年利三・二パーセント

四、返済方法
元利均等半年賦十年返済

五、保証人
村内に住所を有する連帯保証人二人

六、申込先 役場住民福祉課

七、申込受付期間
五月二十日(六月十日)

※申請用紙は住民福祉課にあります。

区分	申込受付期間	貸付実行日
厚生年金及び船員保険	53. 4. 1~53. 4. 15	53. 5. 27
	53. 7. 1~53. 7. 15	53. 8. 26
	53. 10. 2~53. 10. 16	53. 11. 29
国民年金	54. 1. 4~54. 1. 16	54. 2. 28
	53. 5. 1~53. 5. 15	53. 6. 28
国民年金(老齢年金)	53. 8. 1~53. 8. 15	53. 9. 27
	53. 10. 2~53. 10. 16	53. 11. 29
	54. 2. 1~54. 2. 15	54. 3. 28
国民年金(障害年金)	53. 5. 1~53. 5. 15	53. 6. 28
	53. 8. 1~53. 8. 15	53. 9. 27
	53. 11. 1~53. 11. 15	53. 12. 26
国民年金(母子・寡母年金)	54. 2. 1~54. 2. 15	54. 3. 28

よみ入を紹介

湯東村連合青年団長 佐藤 智(島方)



『三年目? 連合青年団で活動を始めてから、それ以前は四日の佐藤、どういわけか三年目ごとに一区切り。どうして四日から青年団活動を始めたか、という青年団には、グループ活動だけでは得られない社会性を持っており、今までの得たものを青年団活動を通じて生かしていくと同時に一つの社会勉強、社会参加をしていく重要性を感じたからです。』

『“ふれあい” “わかちあい” をテーマに今年もがんばりマス!』
家では農業、米に食用菊、植木をやっておりますが、こつちの方は来年で三年目、こちらにも負けずにガンバラナクツチャノ! と張り切っております。温和で誠実を持って生まれた得の多い人、そして最後に、そろそろ花嫁さんがほしくなったなああとらしておられました。

タコ揚げ、コイのぼり

ご注意下さい!!

さわやかな春の風が肌に感じられるこの頃ですが、園児や小学生のタコ揚げする姿の見られる季節でもあります。

タコ揚げをする時は、電線の近くで揚げることをないように、

又、コイのぼりのポール(最近では金属ポールもある)を立てるときには、電線の近くに立てると下さい。電線に触れたりしますと、

感電することがあります。

もし、タコやコイのぼりが電線にひっかかったときは、けって自分で取るうとせず、最寄りの東北電力事業所へご連絡下さい。

◇

- 東北電力白根営業所
☎(〇二五三)七二一三三四一
- 東北電力六分出張所
☎(〇二五三七五)二三〇九

● 湯里方言 ●

うす……うそ。(ウスこき(うそつき)等。)

うせうえ……田植直後の枯れ苗や植えおとしを補植すること。

うんぼう……水の幼児語。

おこわ……赤飯。

おとと……男主人の尊称。

おとつあま……全右。右より上流の者に用いられた。

おかか……女主人の尊称。

おっかさま……全右。最上階級の者に用いた。

おうと……大事。困ったの意。

かがッばい……まぶしい。

かいもち……おほぎ。

かいちな……裏がいし。あべこべ。

庁内行事

五月二十一日(月)	婦人検診	農業会館
五月二十三日(水)	〃	〃
五月二十四日(木)	ツ反 BCG (乳幼児)	〃
五月二十六日(金)	〃	〃
五月三十日(火)	二次検診結果説明、指導会	農業会館
五月三十一日(水)	〃	〃
六月十二日(月)	乳児検診・犬引き取り	〃
六月十三日(火)	日 脳	西部保育園①
六月十四日(水)	〃	南保育園①
六月十五日(木)	〃	東保育園①
六月二十日(火)	〃	西部保育園②

うぶこえ

氏名 誕生日 年齢 部落

笹川 智子 〃 健 水沢新田

小林 祐紀子 〃 誠治 井 随

若杉 祐一 〃 孝治 横戸甲

藤口 智恵 〃 重博 大曾根甲

小林 瑞樹 〃 半一 井 随

坂井 愛香 〃 勇雄 横戸乙

山保 剛 〃 建一 国 見

岡村 勝 〃 平郎 水沢新田

おこやみ

氏名 誕生日 年齢 部落

小山 ヨイ 〃 〃 横戸甲

石田 チセ 〃 〃 熊谷

小林 チヨ 〃 〃 井 随

小林 瑞樹 〃 〃 井 随

小島 正雄 〃 〃 五之上

青柳 イサ 〃 〃 上大原

笠巻 半菜門 〃 〃 茨 島

