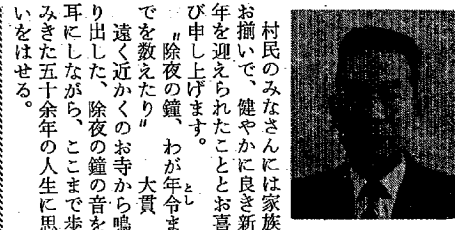
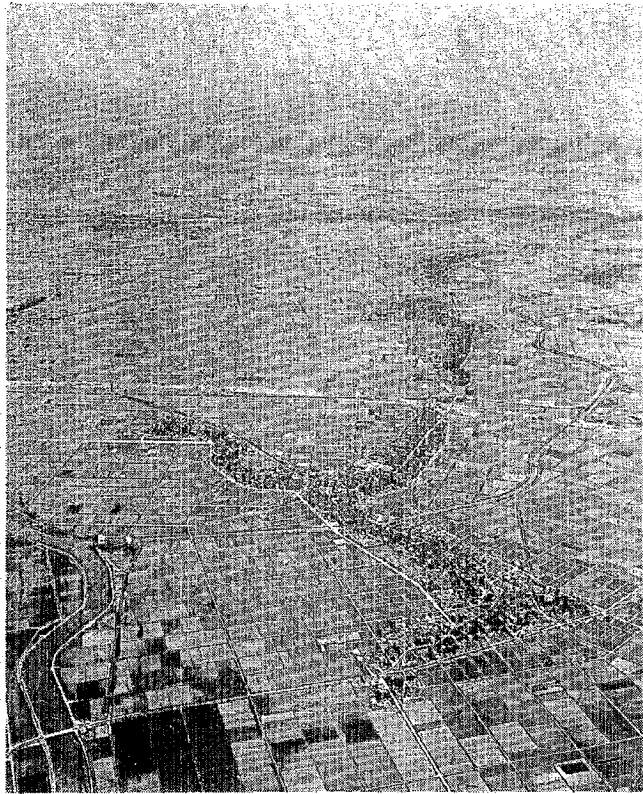


迎春



村民のみならずには家族... 健康の鐘、わが年令... 除夜の鐘、わが年令...

人それぞれに、忘れられ... 健康の鐘、わが年令... 除夜の鐘、わが年令...

村づくりを念頭におき... 健康の鐘、わが年令... 除夜の鐘、わが年令...

あけましておめでとうございます

渡東村長 小林貫以 智



かたひがし

昭和51年1月1日 第156号 発行 新瀧西原郡渡東村 印刷 北洋印刷株式会社

〈村の人口〉

Table with 2 columns: Category (Total, Male, Female, World population) and Value (6,414, 3,135, 3,279, 7,201).

昭和五十年渡東村議会

四回定期会議は、十二月... 議案の審議結果を報告する。

教育の実績を高める競争

研究の成果がすばらしく... 岩室村、西川町よりも研究

議会だより

渡東村長 小林貫以... 議案の審議結果を報告する。

議事日程

十二月十八日(木) 午前九時十五分開会... 議案の審議結果を報告する。

一般質問要旨

吉崎忠左義 質問 一、巻、渡東教育委員... 飯塚教育長 一、広域教育

謹賀新年

議長 渡辺敏之 副議長 高橋俊夫... 吉崎忠左義

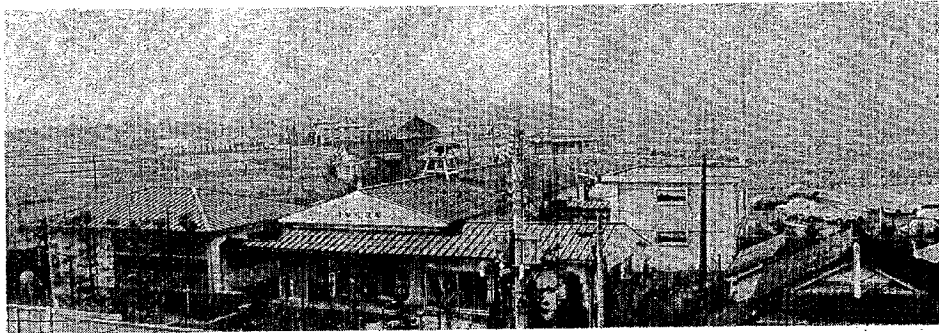
教育の実績を高める競争

研究の成果がすばらしく... 岩室村、西川町よりも研究

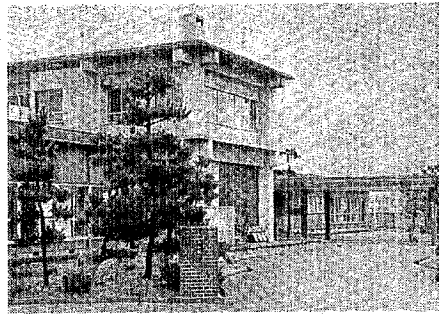
浮東 ひろば

健康で文化の香りたどよう
 湯東村——湯東の杜に昭和51年の
 新しい年が明けました。
 低湿地帯から生れ変わった美
 田——
 静かな中で活気と明るさがた
 えず息づいています。
 都市化の波と共に北陸高速自
 動車道上越新幹線などの通過、
 高速道インターチェンジ建
 設——
 たえず新しい夢を描き、発展
 し、躍動してやまない村。
 ——これが、わたしたちの
 村、湯東です。

わたしたちの村



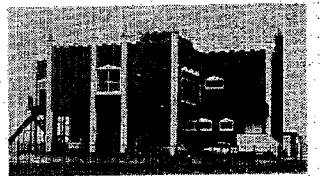
▲一日も歩みをとめない村の発展、
今日も明日の村発展のために



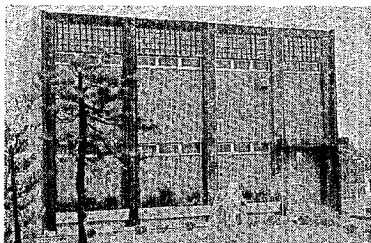
▲おとしよりの憩いの場として活用
され、連日にぎわっている天仙閣



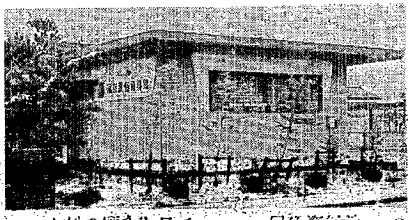
▲めぐまれた施設設備の東保育園



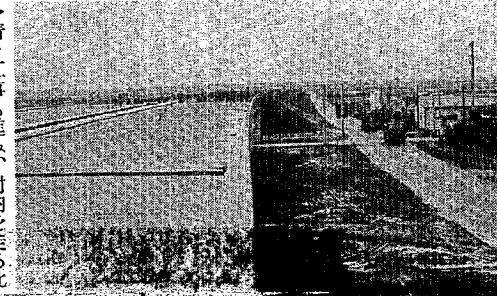
▲モダンな建物で目をひく完成した
ばかりの西保育園



▲県内外に有名になっ
て、観客も年々増えている
樋口記念美術館

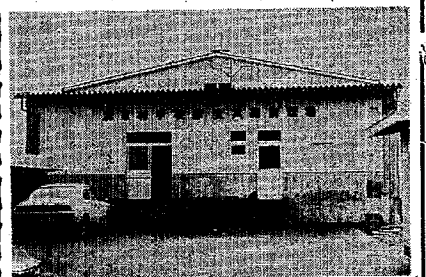


▲着々工事も進み、村内を走る北
陸高速道路



▲気をつけてね!! 保育園児の送迎

学校給食 共同調理場完成

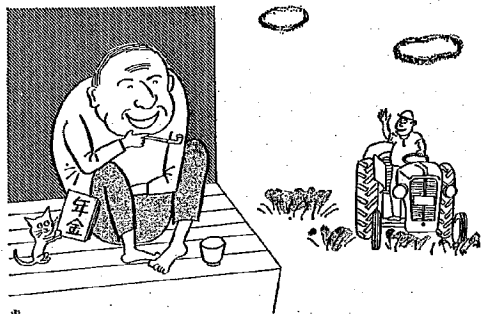


八月より建設工事を進めてお
 りました湯東村学校給食共同調
 理場がこのほど完成いたしました。
 湯東村が学校給食を始めてか
 らすで十二年が過ぎました。
 新しい調理場は、天仙閣の前
 にあり、調理された給食は保温
 食缶に入れられ、食器類と一緒に
 学校毎のコンテナに入れ、
 専用運搬車で学校に届けられま
 す。
 おいしくて栄養価があり子供
 達に喜ばれる給食をめざして、
 新しく米飯給食も取り入れる予
 定になっております。

農業者年金(経営移譲年金)

いよいよ支給はじまる

農業者年金には①経営移
 譲年金、②農業老令年金の
 二種類があります。このう
 ち昭和五十一年から経営移
 譲年金の支給が始まりま
 す。
 該当する方は、大正五年
 生まれの人が昭和四十六年
 一月分から昭和五十年十二
 月分までの五年間の保険料
 を納めていること、そして
 昭和五十一年一月以降に經
 営移譲することが必要で
 す。
 ◎経営移譲年金は、保険
 料納付済期間等が二十年(大
 正五年～大正九年生まれ
 の人々については五年)以
 上ある人が六十五才になる
 までに経営移譲した場合に
 支給されることになってい
 ます。
 六十才になるまでに経営
 移譲すると六十才になった
 月の翌月から、また六十才
 から六十五才になるまでに
 経営移譲すると経営移譲し
 た月の翌月から支給されま
 す。
 ◎経営移譲年金の支給開
 始時期は大正五年生まれの
 人が昭和五十年一月一日以
 降に経営移譲しますと、年
 金は経営移譲した月、もし
 くは六十才になった月の
 すぐ後、遅くは翌月の翌月か
 ら支給されます。
 ◎六十才になるまでに
 金はいくらか支給されま
 せん。
 ◎経営移譲年金の年金額
 は、月額一七、六〇〇円で
 年額二一、二〇〇円とな
 ります。
 ◎経営移譲とは、後継者
 分の息子や他の農家等に譲
 渡する等、農業経営から引
 退することです。
 ただし、他の農家等に譲
 渡する場合には、自留地と
 して十アール以内を手元に
 残すことができます。



や第三者にその自作地と小
 作地の全部を処分して、自
 らは農業経営を廃止するこ
 とであります。
 いいかえすと、自分の
 権利名義で農業経営に用い
 ていた自作地と小作地を自
 己の手に戻すことができます。
 ◎農地の譲渡については
 農業委員会の許可が必要で
 す。
 ◎詳しいことは農協、役
 場(農業委員会)でお聞き
 ください。

お知らせ

- 保健衛生だより
 1月22日 母親学級 農業会館
 23日 乳児検診 農業会館
 30日 二才児検診 農業会館
- 公民館だより
 1月20日 婦人会役員会 天仙閣
 23日 明治、大正青年学校 東小
 25日 家庭教育学級 農業会館
 2月1日 婦人会手芸教室 農業会館
- 皆んなで参加しよう

- 新春将棋大会
 1月25日(日)
 会場 農業会館
- 新春村民俳句会
 1月25日(日)
 会場 天仙閣
- 囲碁大会
 1月25日(日)
 会場 天仙閣

- スキー教室
 1月25日
- 第4回 芸能まつり
 2月8日(日)
 会場 農業会館
- 村民卓球大会
 2月1日(日)
 会場 農業会館

飲酒運転しないさせない湯東村

冬休みの生活について

- 村内小中学校PTA
 湯東村公民館
- 一、寒さに負けずじょうぶな身体をつくらせましょう
 - 二、いのちを大切に交通安全に気をつけさせましょう
 - 三、おてつだいは大事な学習の一つ、何か一つでも仕事を持たせましょう
 - 四、人のめいわくなる遊びや危険な遊びに気をつけさせましょう
 - 五、計画的に必ず学習させましょう。

今月の納税
 村 県 民 税 四 期
 固 定 資 産 税 四 期
 納期限 一月三十一日