

昭和五十年度

戦没者慰霊祭

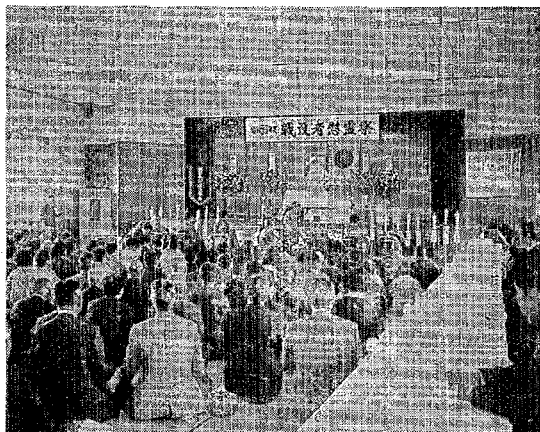
十月八日一五〇人余りの遺族が農業会館に集り、昭和五十年度戦没者慰霊祭が行なわれた。

西入寺に安置されてある厨子を役員の手で会場にお迎えし、式典が始められた。

小林村長の慰霊の言葉に続いて、村内七ヶ寺の読経の中、各層の代表が焼香台に立ち戦没者の冥福を祈った。

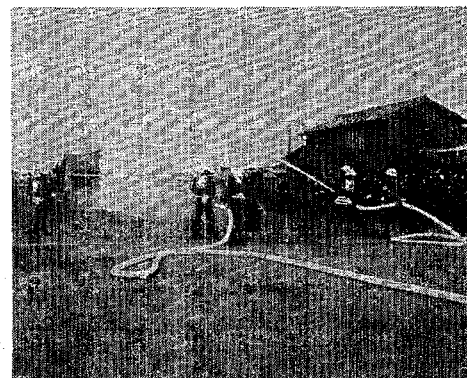
ハンカチで目をおっている遺族の姿は、戦後三十年まだ戦争の傷あとが残っているように戦没者の皆さん安らかにと祈らずにいられない気持ちである。

式典後遺族は自衛隊新発田駐屯地音楽隊の民謡演奏の演奏で一日を過ごした。



十月二十二日朝八時湯東村茨島地内より火災発生、折からの南西二十mの強風にあられ、火は附近に延焼、火勢は急速に発展様相を呈した事を想定し、役場の大サイレンを合図に湯東村から消防自動車三台、ポンプ三十二台、赤バイ二台救急車一台が現場に集結し実戦さながらの演習となった。

その後参加団員八〇〇人余りが児童交通安全園予定地まで分列行進し、人員、姿勢、服装の点検、小隊教練放水、競技大会等を行ないました。実戦さながらの放水競技大会の成績は次のとおり。



巻町・湯東村秋季合同演習

十月二十二日 茨島より火災発生 南西20mの強風……



かたひがし

昭和50年11月10日

第154号

発行

新潟県西蒲原郡湯東村

印刷

北洋印刷株式会社

<村の人口>

総人口 6,420人
男 3,139人
女 3,281人
世帯数 1,203

昭和50年10月31日現在

湯東村のうた歌詞募集

時代の変遷に伴い、心のふるさとを忘れられようとしていく。湯東村では、みなで歌える、湯東村の歌、みなで踊れる、湯東村の歌、みなで作ることになる。湯東村の歌、みなで作ることになる。湯東村の歌、みなで作ることになる。

①歌詞募集要項

②歌詞募集要項

③歌詞募集要項

④歌詞募集要項

⑤歌詞募集要項

⑥歌詞募集要項

⑦歌詞募集要項

⑧歌詞募集要項

⑨歌詞募集要項

⑩歌詞募集要項

湯東村の木

キンモクセイはよく育っていますか

二十周年を記念して決められた村の木（キンモクセイ）も、みなさんの家々に植えられて初めて冬の寒さをしのいでくれる。あなたの家のキンモクセイは、豊かな香りと共に、かわいい花を咲かせていますか？

これからいっそう寒さが厳しくなります。次のような手入れを村の木を厳しく守り、冬から守って下さい。

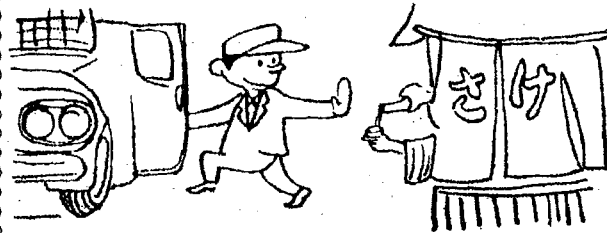
弱ったキンモクセイは、弱ったため、霜よけが、一番大切で、竹を三角形にしばり、まき、その上にコモをかぶせる。（ビニール等は使わない方がよい）

①、花が終ったら、一回、肥料として油かす等を適量かけておく。（肥料のやりすぎはよくない）

②、冬は、全部の葉が落ちて、木が枯れているように見えますが、大丈夫に育ちます。

飲酒運転追放100日運動

飲酒運転しない、させない、新潟県



実施期間
昭和50年11月11日～
昭和51年2月18日まで

飲酒運転追放100日運動が実施されます。

悲惨な交通事故をなくするため、飲酒運転追放村民運動を展開し、事故のない明るい村づくりをしよう。

「酒を飲んだら運転しない」
「運転者に酒をすすめない」
「運転する時は酒を飲まない」

火災予防について

分署だより

火災の多発する時期になってきました。各家庭におかれましては火の元に対する注意、火気の取扱に心を配るべきです。

①、暖房器具の安全点検

②、ガス器具等（ガス器具本体及びガス栓、ゴムホース、ホースバンド等）のガス漏れ点検及び点検の記録

③、老人、幼児、病人の就寝場所の安全点検

④、消火用具の準備（水バケツ、乾草、消火器等）

⑤、火災のない村づくりをみんなの手で

出品の準備をよろしく

生花店
野菜品評会

11月15, 16日

会場 湯東村農業会館
白菜、キャベツ、玉葱、長葱、里芋、蓮根、大豆、小豆等
会場いっばいに展示いたします。

湯東村美術展

11月22, 23, 24日

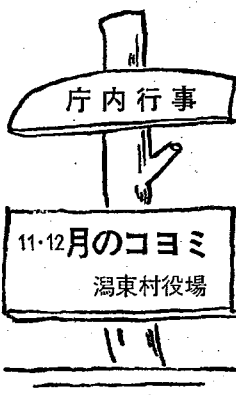
会場 湯東村農業会館
書、画、写真、彫刻、手芸等
美術展にあなたの作品も出展ください。

県器楽演奏大会 西小が出演
十一月十六日 県民会館

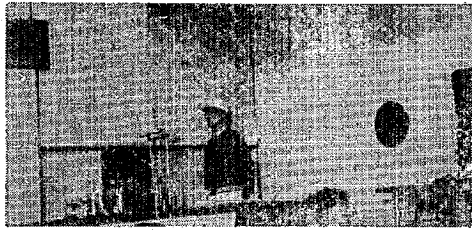
皆んなの手で火災のない村づくり
防火週間 十一月二十六日～
十二月二日まで

月	日	行事名	場所	時間
十一月	十日	献血	農業会館	
十一月	十一日	危険物集積日		
十一月	十二日	ポリオ生ワクチン接種	農業会館	午後〇〇
十一月	十四日	糖尿病保健指導会	農業会館	午後〇〇
十一月	十五日	乳児検診	農業会館	午後〇〇
十一月	十六日	野山の品評会	農業会館	午後〇〇
十一月	十八日	成人病検診	農業会館	午後〇〇
十一月	十九日	成人病検診	農業会館	午後〇〇
十一月	二十日	美術展	農業会館	午後〇〇
十一月	二十五日	母親学級	農業会館	午後〇〇

停電のお知らせ
東電電力白根営業所では次のとおり停電いたしますので、協力下さい。



村民総出の 楽しい村民運動会



第十回を迎えた、湯東村民運動会は十月五日の日曜日、湯東中学校ではなやかに開催された。この日はあいにくの雨で、会場を体育館に移して行われたが、各部の選手や応援団で満員の場内は一日中楽しい笑聲や拍手でいっぱいだった。千人余りにふれた場内、選手、応援団整列の内、ブラカド、旗手の入場行進と大会雰囲気も上々。ピストルの音と共に始まった。宝さがしレース、婦人会のつな引き、玉入れ、パン食いレース、と次々に珍プレー続出。最初計画していた種目より、かなり減ったものの午後二時過ぎまで村民総出の楽しい一日を過ごしていた。今年からは、より一層楽しんでいただけたらと村民運動会と改めました。



巻町・湯東村小・中学校 音楽祭開催



十月十六日巻町・湯東村の小中学校十校の児童生徒約一千名が、巻小学校に集り巻町・湯東村小中学校第七回音楽祭が行なわれた。実行委員長の堀（巻小）校長先生から「音楽のきき方」の歌の二曲を合唱し始まった。昨年から全部の学校に金管楽器がそろった、湯東村の四小中学校は、南小学校が「ジャマイカ民謡」の合唱、中学校が「今宵はくちや」と「思い出そうぼくらの心」の二曲を合唱、東小学校が「アップルベリ」を合奏、西小学校が「マイ・シヨール」と「エグモント序曲」の二曲を合奏し会場からたくさん拍手がおこられていた。最後に、皆さんで良い音楽を聞こうという事で、全国大会にも出場しているすばらしい合唱、新潟市立木戸小学校五、六年生（七九名）を招待し「花祭り」「秋祭り」の二曲を聞き、楽しい一日を過ごしていった。

かぜ追放で健康生活

かぜは万病のもと、たかがかぜくらいとあなどつてはいけません。ふつうのかぜなら二、三日、長い人でも一週間もすれば治りますが、かぜが治らないままに、かぜは慢性的、たとえば肺炎、結核、ぜんそく、蓄膿症、中耳炎をはじめ、腎臓病やリウマチなどまでひきおこす危険があります。ちよつとせきやくしゃみがある、熱っぽい、鼻水がでる、熱さ下がり……という風にある種、の症状を一時的にとどめておきますが、かぜそのものを治す力はないのです。ですから、不養生をしながらかぜ薬ばかり飲んで何にもなりません。（かぜ薬を飲む時の注意）①薬を過信しないこと。②かぜ薬はひき始め二、三日以内に飲んで効果が早く治ります。③用法、用量は決められた通りに使うこと。④アレルギー体質の人は、医師に処方してもらおうのが安全。⑤胃腸弱の人は食欲不振、胃痛、胃のもたれなどおこしやすいので気を付けること。⑥かぜに注射をほしがるな！

お茶の間と役場を結ぶお知らせのページ

ひとまわり大きくなる 国民年金 改正のあらまし（その1）

国民年金の改正が去る6月6日、国会で成立しました。近年の生活水準の著しい向上とともに平均寿命が世界各国のトップクラスの男71才、女76才になり、人口の高齢化が一段と進んできています。加入者の老後の所得保障をさらに一層充実し、安心して老後の生活ができるようにと大巾な改善がはかられました。その主な内容をお知らせします。

◇年金額の引上げ ◎ 拠出年金（保険料を納めている人） 昭和50年9月から実施

種類	支給要件	改正前	改正後
老齢年金	保険料を25年以上納付して65才になったとき支給されます。ただし次の生まれの人は、25年の保険料納付期間がなくてもそれぞれ次の期間があれば支給されます。	25年納付 278,640円（月額23,220円）	339,600円（月額28,300円）
		24 " 271,674 "（" 22,639）	331,110 "（" 27,592）
生 年 月 日	最低納付期間	23 " 264,708 "（" 22,059）	322,620 "（" 26,885）
		22 " 257,742 "（" 21,478）	314,130 "（" 26,177）
		21 " 250,776 "（" 20,898）	305,640 "（" 25,470）
		20 " 243,810 "（" 20,317）	297,150 "（" 24,762）
		19 " 236,844 "（" 19,737）	288,660 "（" 24,055）
		18 " 229,878 "（" 19,156）	280,170 "（" 23,347）
		17 " 222,912 "（" 18,576）	271,680 "（" 22,640）
		16 " 215,946 "（" 17,995）	263,190 "（" 21,932）
		15 " 208,980 "（" 17,415）	254,700 "（" 21,225）
		14 " 202,014 "（" 16,834）	246,210 "（" 20,517）
		13 " 195,048 "（" 16,254）	237,720 "（" 19,810）
		12 " 188,082 "（" 15,673）	229,230 "（" 19,102）
		11 " 181,116 "（" 15,093）	220,740 "（" 18,395）
		10 " 174,150 "（" 14,512）	212,250 "（" 17,687）
		5年年金 111,456 "（" 9,288）	135,840 "（" 11,320）

うぶごえ (10月中届出)

なまえ	生年月日	保護者	住所
田中 寛	50.9.22	徹 雄	上大原
丸山 蘭	50.10.7	耕 整	熊谷
高橋真由美	50.9.30	秀 一	水沢新田
竹内美絵子	50.10.9	徹 称	名

おくやみ (10月中届出)

なまえ	なぐら日	年令	住所
青柳 安治	50.10.5	81	山口新田
小林キミイ	50.10.5	81	今井
加藤 東市	50.10.16	74	遠藤
桑原 福二	50.10.16	79	井 随
加藤 久恵	50.10.29	75	山口新田

生命共済連が
街路照明燈の寄贈
県生命共済農業共同組合連合会では、町や村を明るくする運動として、毎年市町村に街路照明燈を寄贈しており、今年は湯東村三基の寄贈がありました。ご好意ありがとうございました。

農業委員会より
お知らせ
農業委員会へ提出する書類の申請締切日は次のとおりであります。
農地等（借賃、貸付、交換）あつせん申出締切 毎月 五日
農地法第三條、第四條、第五條等許可申請締切 毎月 二十日
なお締切日以後に提出された書類は翌月の農業委員会に提案されることとなります。

ダイヤルしましょう
今すぐ役立つ消費者情報
消費生活の身近な問題をテーマにお宅の電話をまわしてください。
（二五）六七七〇〇〇
いろいろな知識が得られます。どうぞ一度おためし下さい。
十一月十、十一、十二日
消費生活相談事例
十一月十二、十三、十四日
貸金業者から借りる注意
十一月十四、十五、十六日
米の食味について