



# かたひがし

昭和49年6月1日

第 139 号

発 行

新 潟 県 西 蒲 原 郡 湯 東 村

印 刷

北 洋 印 刷 株 式 会 社

### 〈村の人口〉

総人口	6,439人
男	3,145人
女	3,294人
世帯数	1,209
49年4月30日現在	

## 喜びいっぱいの子供たち

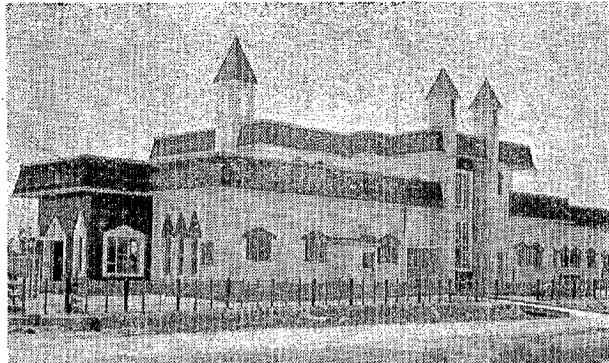
### 東 保 育 園 開 園

昨年九月より工事を進めておりました、統合保育所（東保育園）が、資材不足、豪雪と二回延期を経て五月一日児童及び保護者を招いて開園いたしました。

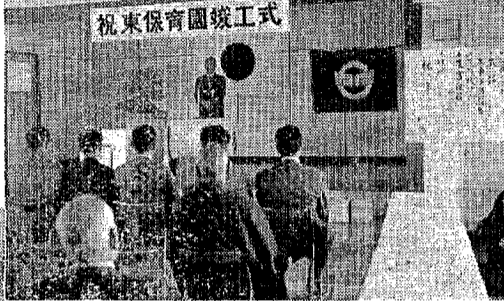
統合保育所の建設は、村の長期総合開発計画に基づき、井原、大原保育所及び児童館の三施設を統合して新設されたもので、一小学校区、一保育所、一児童遊園と云う極めて効果的に計画され、建設されました。児童遊園と保育所がセットされて建設されるのは、

区内にはほとんどなく、県内にはほとんどなく、児童館温暖部屋であり、色彩もあざやかにトンガリ屋根及び窓は赤くぬり、屋根は緑に、建物の周囲は純白仕上げで、中央部の塔には

視察したいとの希望が早くも舞いこんでおります。開園した東保育園は鉄筋コンクリート造り一部二階は緑に、建物の周囲は純白仕上げで、中央部の塔には



△ モダンな東保育園



祝東保育園竣工式

写真右・下  
村長さんのあいさつと  
喜びいっぱいの園児たち



### 年金は「じゅず」つながり

#### 一 通 算 年 金

「私は今度会社(工場)に入って厚生年金に加入しましたから、国民健康保険(国保)から除いて下さい」という申し出がいろいろある。その時、役場の窓口で国民年金もやめなければなりませんよと係員にいわれたことがある方が大勢いらっしゃる。

「通算年金」とは、厚生年金に加入したから、国民健康保険(国保)から除いて下さい、という申し出がいろいろある。その時、役場の窓口で国民年金もやめなければなりませんよと係員にいわれたことがある方が大勢いらっしゃる。

希望の鐘が設置されており、まさにこの国の成ることを願う保育園となりました。又、二階給食用にはエレベーター、遊室にはステイジがあり、今迄の保育園のイメージは一新された保育園となり、保育関係者に注目されております。

### 東 保 育 園 概 要

1. 所在地	湯東村大字井原444番地
2. 設置者	湯東村
3. 所定経費	120名うち2才未満児12名
4. 敷地面積	2,110㎡
5. 延床面積	1階 499.31㎡ 2階 159.20㎡ 延床面積 658.51㎡
6. 事業費	(用地買収費除く) 1) 建築工事費 56,580,000円 2) 設備工事費 8,100,000円 3) 設計費 800,000円 4) 管理委託料 3,200,000円
7. 財源内訳	合計 68,680,000円 1) 国库補助 15,909,000円 2) 国庫補助 7,954,500円 3) 国庫補助 25,500,000円 4) 自治体負担 4,600,000円 5) 特定11歳児 53,963,500円
8. 児童数	23名 35名 36名 33名 合計 127名
9. 職員数	7名定員オーバー 1名 長母員 8名 長母員 2名 11名 園保調合

### 印 鑑 登 録

印章店の店頭、「三文印では役場に登録することはできません」という趣旨の貼紙がしてあり、したが、全くそのとおりで登録(実印)は、財産の取得処分など、重要な取り引きの際に使用するもので、あなたの行為の伴った、あなた自身の責任をなす重要なものではないかと、市販されている印は大量に市販されている印で、登録印鑑として登録しない印は、ご自身で登録し、ご自身の責任を負うべきです。

一、氏名、氏、又は名をその文字で現わしていないもの。  
二、印鑑の文字が本人の氏名と関係のないもの。  
三、ゴム印、その他印形の異なるもの。

三、ご自身で登録し、ご自身の責任を負うべきです。

部落名	人口	加入者数	加入率
随方戸田藤受上	698	406	58.16%
井島横水遠卯五	657	272	41.41%
随方戸田藤受上	775	438	56.52%
井島横水遠卯五	457	241	52.73%
随方戸田藤受上	737	199	27.00%
井島横水遠卯五	139	36	25.89%
随方戸田藤受上	637	409	64.19%
井島横水遠卯五	496	157	31.65%
随方戸田藤受上	342	150	43.85%
井島横水遠卯五	431	219	50.81%
随方戸田藤受上	183	91	49.72%
井島横水遠卯五	393	195	49.61%
随方戸田藤受上	199	159	79.89%
井島横水遠卯五	240	155	64.58%
計	6,439	3,179	49.37%

### うぶごえ (3月中届出)

なまえ	生年月日	保護者	住 所
幡本 優子	49. 2. 22	藤 夫 井 遠	随 藤
渡辺 渡	49. 2. 26	十七男 水 沢	新 田
長谷川 功	49. 3. 5	克 宏 明 人	山 口 新 田
藤田 大輔	49. 3. 6	忠 宏 明 人	山 口 新 田
湯川 和寛	49. 3. 7	清 索 市 雄	山 口 新 田
小林 悟	49. 3. 12	光 雄 義 大	曾 根 甲
石井 卓	49. 3. 13	吉 義 大	曾 根 甲
岡村 若子	49. 3. 12	吉 義 大	曾 根 甲
設楽 晴美	49. 3. 16	寿 義 大	曾 根 甲
下坂 健則	49. 3. 23	計 五 国	見

### (4月中届出)

なまえ	生年月日	保護者	住 所
杉山 真人	49. 3. 24	順 一	南 上
佐々木由美子	49. 4. 2	喜一郎	五 之 上
村越 信浩	49. 4. 14	克 男	遠 藤

### おぐやみ (3月中届出)

なまえ	なつらひ	年令	住 所
田中 信市	49. 3. 3	62	水 沢 新 田
鷺尾 セイ	49. 3. 5	76	井 随 島
黒川 マチ	49. 3. 9	88	井 随 島

なまえ	なつらひ	年令	住 所
広木ヨシノ	49. 4. 15	68	横 戸
藤田栄次郎	49. 4. 17	73	水 沢 新 田
小山 ハル	49. 4. 17	51	横 戸
吉田 トラ	49. 4. 22	77	国 見
長沼宇八郎	49. 4. 22	52	茨 島
幡本 優子	49. 4. 24	0	井 随 島

### 昭和四十九年度 環境週間について

今年も六月五日の「世界環境デー」を初日として、十一日まで環境週間が実施されます。これは、かけがえのない豊かな自然や生活環境が破壊されるのを防止し、これらを守るために行われる運動です。自然を愛し、美しい生活環境を将来の世代までつたえするため、一人一人が心して環境汚染を防止して下さい。

### 新潟県交通災害共済組合 昭和49年度加入状況

平均加入率 49.37% (四月三十日現在)

四十九年度の予約受付期間を上げることができました。四月三十日までの四十九年度分の共済期間に入りました。昨年度末の加入率は四五・五％でしたが、本年度はみなんさんのご理解によりまして昨年を上まわる成果を挙げました。

参考までに、昨年度請求件数 二十四件(うち五件四十七年分) 給付額 一〇〇万円(うち二十万四十七年分)

お医者さんの上手なかかり方

老人医療費 受診率一〇三%

ほれて通えば千里も一里という言葉があります。まことにこれに類する...

昭和48年度老人医療費扶助費支払状況

Table with 10 columns: 社会保険, 国民健康保険, 合計, 扶助費, 扶助費, 扶助費, 扶助費, 扶助費, 扶助費, 扶助費. Rows for months 3-12 and monthly average.

印紙税が 変りました

五月から印紙税の額が変りました。そのおもな改正点は次のとおりです。

税務署だより

昭和四十九年度の国の一般会計予算は十七兆九百九十四億円で...

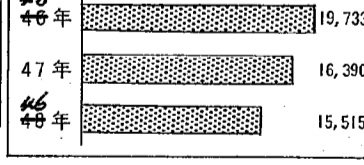
税金はみんなのために使われる

昭和四十九年度の国の一般会計予算は十七兆九百九十四億円で...

昭和四十八年工業統計調査の結果について

毎年十二月三十一日現在で調査した工業統計調査の結果は...

出荷総額の比較



少年法第三十三条

少年法第三十三条は、「家庭裁判所の審判に付する少年の範囲を定めて、少年が家庭に寄りつけないか、家庭裁判所が取り扱う少年として、罪を犯した少年(犯罪少年)および刑罰の定めのある法令に触れる行為をしたが、行為のとき十四歳未満であるため刑法上罪を犯した少年(未成年少年)をあげてい...

お医者さんの上手なかかり方 (Continuation)

「早期発見、早期治療」は、病気がかりでなく、非行少年対策の鉄則です。少年が健康に成長するようには、早急に発見するために、警察の街頭指導なども行なわれ、毎日、少年と接触している親や、学校の先生などが、十分注意を払っていただくことがかんじんです。...