

# 民生委員・児童委員をご紹介します!

民生委員・児童委員は高齢者世帯や母子・父子世帯、心身に障害を持つ人、生活に困っている家庭などの相談役として活動しています。

岩室村には20人の委員がありますが、このたび、委員の改選がありましたのでご紹介します。

悩み事などの相談を希望する人は、お気軽にご相談ください。

※【 】内は担当地区です。



三部勢津子(石瀬)  
【石瀬】  
☎82-2109



羽生正文(岩室)  
【岩室】  
☎82-2119



本間 姪(岩室)  
【岩室】  
☎82-2027



金子光威(橋本)  
【樋曾・米・橋本】  
☎82-2561



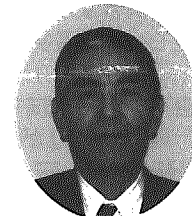
石川 茂(猿ヶ瀬)  
【金池・久保田・猿ヶ瀬】  
☎82-2427



樋口重太郎(北野)  
【南谷内・北野・夏井】  
☎82-3453



小川 潔(新谷)  
【西中・湯上・白鳥・西長島・新谷】  
☎82-3404



岡島俊秀(高畑)  
【西船越・横曾根・油島・高畑】  
☎72-4083



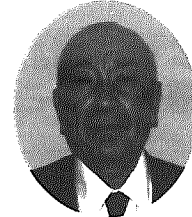
若杉和子(間瀬2区)  
【間瀬1・2・3区】  
☎85-2133



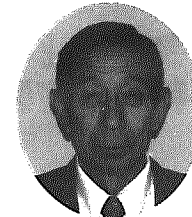
若杉 繁(間瀬4区)  
【間瀬4・5区】  
☎85-2641



宮川千代子(間瀬6区)  
【間瀬6・7区】  
☎85-2511



大岩 仁(原)  
【原・津雲田・宮岡・高橋】  
☎82-3329



大岩清一(和納1区)  
【和納1・2区】  
☎82-4337



竹内洋子(和納4区)  
【和納3・4区】  
☎82-3551



伊藤リツ(和納6区)  
【和納5・6区】  
☎82-3377



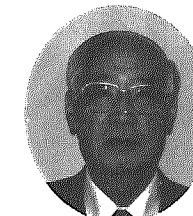
大関貞子(和納8区)  
【和納7・8・9区】  
☎82-3373



木下 潤(和納11区)  
【和納10・11区】  
☎82-4220



苅部こずゑ(和納12区)  
【和納12区】  
☎82-4443



海老名二郎(和納三田)  
【和納三田】  
☎82-5603



有坂礼子(久保田)  
【全村(主任児童委員)】  
☎82-2426

また、今回退任されました委員は下記の5名の皆さんです。永い間ごろうさまでした。  
渡邊純子・星野庚造・宮島 功・鈴木信男・大岩美和子

(敬称略)

お問い合わせ 岩室村福祉保健課 介護福祉係 ☎82-5725

## 岩室村職員の給与等を公開します。

村職員の給与・定員管理等のあらましを村民の皆さんに知っていただくために、その内容についてお知らせします。  
【平成16年4月1日現在】

### 1. 平成15年度人件費の状況(普通会計決算)

※国保、老保、介護保険人件費を除く (単位:人・千円・%)

住民基本台帳人口(H16.3.31現在)	歳出額A	実質収支	人件費B	人件費率(B/A)	平成14年度人件費率
9,920	3,582,783	136,545	897,838	25.1	25.6

(注) 人件費には、特別職に支給される給料、報酬などを含まず。

### 2. 職員給与費の状況(平成16年度 普通会計予算)

(単位:人・千円)

職員数A	給与費				一人当たり給与費(B/A)
	給料	職員手当	期末・勤勉手当	計 B	
113	424,811	44,446	169,317	638,574	5,651

(注) ①職員手当には退職手当を含みません。  
②給与費は当初予算に計上された額です。

### 3. 職員の平均給料月額及び平均年齢の状況

(単位:円・歳)

区分	一般行政職		技能労務職	
	平均給料月額	平均年齢	平均給料月額	平均年齢
岩室村	319,200	41.2	234,900	39.1
新潟県	360,114	42.8	339,436	45.8
国	327,555	40.2	283,384	47.9

### 4. 職員の初任給の状況

(単位:円)

区分	岩室村		新潟県		国	
	初任給	採用2年経過日給料額	初任給	採用2年経過日給料額	初任給	採用2年経過日給料額
一般	170,700	184,400	177,400	190,200	170,700	184,400
行政職	138,800	148,500	143,300	154,300	138,800	148,500

(注) 初任給は卒業後直ちに採用された場合の月額です。

### 5. 一般行政職の級別職員数の状況

(単位:人・%)

区分	1級	2級	3級	4級	5級	6級	7級	8級	計
標準的な職務内容	主事補	主事	主事	主査主任	係長主査	参事	課長	課長	
職員数	0	4	14	8	16	8	6	4	60
構成比	0.0	6.7	23.3	13.3	26.7	13.3	10.0	6.7	100.0
参考	1年前の構成比	1.7	8.3	16.7	13.4	28.3	15.0	8.3	100.0

(注) ①岩室村の給与条例に基づく給料表の級区分による職員数です。  
②標準的な内容とは、それぞれの級に該当する代表的な職名です。  
③税務職、保健師職、保育士職、技能労務職、教員職は含みません。

### 6. 職務手当の状況

区分	岩室村		国・県	
期末・勤勉手当(支給割合)	【期末手当】	【勤勉手当】	岩室村と同じ	
	○6月期	1.4月分		0.70月分
	○12月期	1.6月分		0.70月分
	計	3.0月分		1.40月分
退職手当	・職制上の段階、職務の級等による加算措置有		岩室村と同じ	
	【自己都合】	【勤奨・定年】		
	○勤続20年	21.00月分		28.875月分
	○勤続25年	33.75月分		43.335月分
	○勤続35年	47.50月分		60.990月分
	○最高限度額	60.00月分		60.990月分
○その他の特別措置 ・定年前早期退職特別措置(2%~20%加算) ○退職時の特別昇給 ・原則1号給。勤奨退職の場合は1号給加算				

扶養手当	○配偶者 13,500円 ○配偶者以外の扶養親族のうち2人まで 各6,000円 ○扶養親族ではない配偶者を有する職員の扶養親族1人目6,500円 ○配偶者のない職員は扶養親族のうち1人のみ 11,000円 ○その他の扶養親族1人につき 5,000円 ○満16歳の年度初めから満22歳の年度末までの子1人につき 5,000円加算	岩室村と同じ
住居手当	○借家・借間 月額12,000円を超える家賃を支払っている職員に対し、負担している家賃の額に応じて最高27,000円まで支給 ○自宅 住宅を新築・購入した場合5年間は2,500円	岩室村と同じ
通勤手当	○交通機関等利用者 負担している運賃の額に応じて最高50,000円まで支給 ○交通用具(自動車等)使用者 片道の利用距離に応じて2,000円(2km以上5km未満)から最高20,900円(40km以上)まで支給	岩室村と同じ

### 7. 特別職の給料・報酬等の状況

区分	給料等月額	期末手当
給料	村長 710,000円	(平成16年4月1日現在) 6月期 1.6月分 12月期 1.7月分 計 3.3月分
	助役 567,000円	
	教育長 453,000円	
	議長 302,000円	
報酬	副議長 236,000円	
	議員 214,000円	

### 8. 部門職員数の状況と主な増減理由(各年4月1日現在)

区分	部門	部員数			対前年増減数	主な増減理由
		平成14年度	平成15年度	平成16年度		
一般行政部門	議会	2	2	2	0	3名減は退職不補充
	総務企画	18	18	17	▲1	
	税務	8	8	7	▲1	
	民生	43	42	42	0	
	衛生	9	9	9	0	
	農林水産	10	10	10	0	
	商工	2	2	2	0	
	土木	5	4	4	0	
	小計	97	95	93	▲2	
特別行政部門	教育	22	21	20	▲1	
普通会計合計		119	116	113	▲3	
公営企業等会計部門	水道	7	7	7	0	
	下水道	2	2	2	0	
	小計	9	9	9	0	
合計		128	125	122	▲3	

(注) 職員数は一般職に属する職員数(教育長含)であり、地方公務員の身分を保有する休職者・派遣職員などを含み、臨時又は非常勤職員を除いています。課の職員数とは異なります。