

平成17年度新潟市立幼稚園  
**幼稚園児も募集!**

新潟市を含む近隣市町村との合併により、平成17年度から市町村立幼稚園の通園区域が合併市町村全域に拡大します。

受付は10月1日(金)からです。下記幼稚園にある入園願用紙、募集要項で申し込んでください。

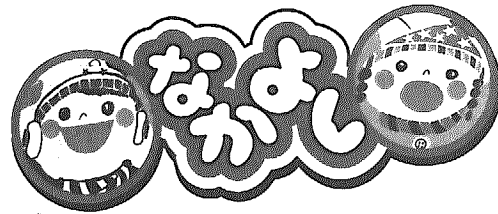
■募集園 新潟市立3園、新津市立6園  
小須戸町立1園、中之口村立1園

新潟市	沼垂幼稚園	☎ 025-244-6379
	牡丹山幼稚園	☎ 025-275-1736
新津市	西幼稚園	☎ 025-262-0161
	新津第一幼稚園	☎ 0250-22-1269
	新津第二幼稚園	☎ 0250-22-1270
	新津第三幼稚園	☎ 0250-24-5735
	結幼稚園	☎ 0250-22-1338
	市之瀬幼稚園	☎ 0250-23-0376
小須戸町	小須戸幼稚園	☎ 0250-38-2670
	中之口幼稚園	☎ 025-375-2528

■対象者 合併13市町村に住民票のある3~5歳児  
(中之口は4、5歳児)

■募集期間 10月1日(金)~10月29日(金)

お問い合わせは各募集園



●今月の「なかよし広場」は  
間瀬保育園の様子からご紹介します。

絶好の戶外遊び日和に恵まれ、さわやかな秋晴れの下、  
今回が初めての参加親子もあり、久しぶりの賑わいを見  
せてくれました。

園庭で遊んだり、隣の「こめくりの郷公園」にも出かけ、  
大型遊具にチャレンジしたり、芝生の山を駆け上ったりして、  
体を十分に動かして遊ぶことが出来ました。ここでもまた、  
おうちの人の温かい見守りの偉大さを感じさせてくれました。



子育てのヒント  
アドバイス

育つ力を信じよう

親が親のペースで「育てよう、育てよう」と頑張っても子どもはついてきてくれませ  
んし、ますます子どもの心と離れてしま  
います。逆に親が子どもの育つ力を信じて、  
子どものペースに合わせてあげれば、子育  
ては無理のないスムーズなものになります。  
そうならば結果的に親と子それぞれのペ  
ースを守れ、子育ては楽しいものになるのです。  
そのために一番大切なことは、お母さん  
が肩の力を抜いてカリカリ、イライラしな  
いで子どもの育つ力を信じて育児を楽し  
むように考えることが第一です。

10月のなかよし広場

6・13・27日は中央保育園、  
20日は各保育園で行います。  
(間瀬保育園は13日です)

横越編  
地域の魅力探訪ツアー  
参加者募集

13市町村の合併にあたり、食を通してそれぞれの  
地域の魅力・宝物を再認識し、各地域間の交流を  
深めるため「地域の魅力探訪ツアー」を開催します。

第2回目は「横越編」です。横越町の自慢の食  
材が集まる農業まつりに参加し、その後地域の人  
たちとの交流会、食材を活かした料理の試食会、  
北方文化博物館見学などを行います。

●と き：11月28日(日)午前9時30分~午後2時30分  
●と ころ：横越町横越地区、沢海地区

●主 催：にいがた食の祭典実行委員会  
(横越町他12市町村、財新潟観光コン  
ベンション協会、(株)新潟日報社)

●参加者：150名(応募者多数の場合は抽選)

●参加費：大人1名 1,200円  
子ども(小学生)1名 600円

【参加申込みについて】

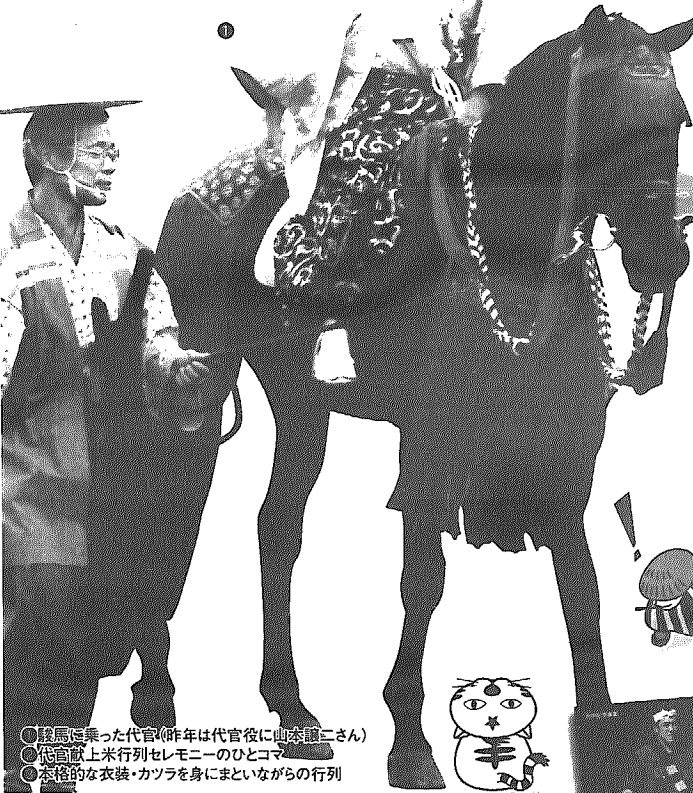
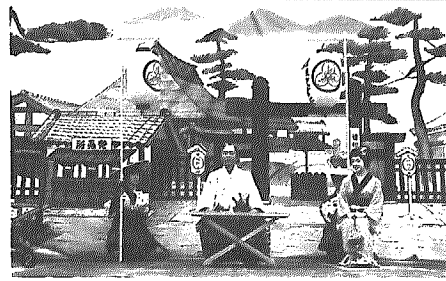
●参加資格：新・新潟市(合併13市町村)の住  
者の人に限ります。

※小学生以下の参加には、保護者または引率者  
の同伴が必要です。

●応募方法：官製往復はがきに参加者全員(1  
回の申込みにつき最大5名まで)の住所、氏名、  
年齢、電話番号、送迎バス利用有無(「新潟駅南  
口発(午前9時)利用」、「利用しない」から選択)  
を明記の上、下記の申込み先までご応募ください。

●応募締切：10月25日(月)必着

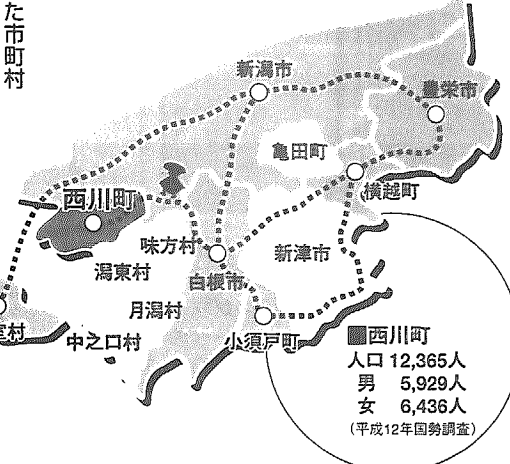
お申込み  
お問い合わせ  
にいがた食の祭典実行委員会事務局  
〒951-8550新潟市学校町通1-602-1 新潟市総合企画課内  
☎025-228-1000(内線2102)



①駿馬に乗った代官(昨年は代官役に山本寛二さん)  
②代官献上米行列セレモニーのひとコマ  
③本格的な衣装・カツラを身にまといながらの行列

「越後にしかわ時代激まつり」で  
は、昔風の屋台や服装で江戸時代の  
雰囲気再現します。  
祭りを最も盛り上げるのは、代官  
献上米行列です。駿馬に乗る代官役  
に今年は、演歌歌手の冠二郎さんを  
迎え、奥方や腰元、米俵を積んだ大  
八車を引く農民など約70人が本町通  
りを練り歩く光景は、まるで時代劇  
のワンシーンのようです。  
そのほか、豪華景品が当たる富く  
じやお化け屋敷、各種ゲームコーナ  
ー、太鼓の演奏、歌謡ショーなども  
あり、内容盛りだくさんのお祭りに  
皆さんも参加してみたいいかがでし  
ょうか。

旅も折り返し地点にさしかかり、村左エ門が今回訪れた市町村  
は、先月の豊栄市から一気に近隣町村の西川町へ。  
西川町は毎年10月上旬に、まるで江戸時代にタイムスリップし  
たかのような「越後にしかわ時代激まつり」を開催しています。  
今年は、10月10日(日)に行われるこの祭り。この「越後にしか  
わ時代激まつり」とは、一体どのような祭りなのでしょう。



- 10/9(土) 冠二郎 歌謡ショー  
〈開場〉午後5時30分 〈開演〉午後6時  
〈会場〉西川勤労者体育センター
- 10/10(日) 代官献上米行列  
〈出発〉午前10時30分(越後善光寺)  
〈到着〉午前11時50分(西川ふれあい公園)

- 代官太鼓
- 剣舞
- よさこいソーラン
- 代官献上米行列セレモニー(ゲームコーナー)
- フリーダム歌謡ショー
- バンド演奏
- 富くじ
- お楽しみ抽選会
- 遊びの広場(ゲームコーナー)
- お化け屋敷
- 出店など



【お問い合わせ】  
がっど!にしかわ実行委員会  
(西川町役場企画課内)  
☎ 88-3111

