

ささえあう 介護保険

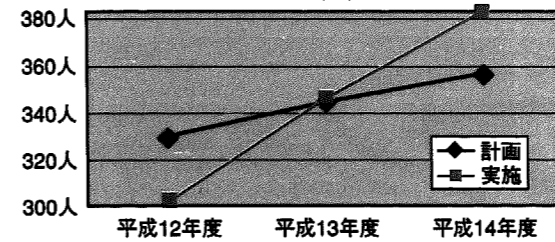
【お問い合わせ】 岩室村福祉保健課 介護福祉係
☎ 82-5725

**平成15年度から
高齢者の方の介護
保険料が変わります**

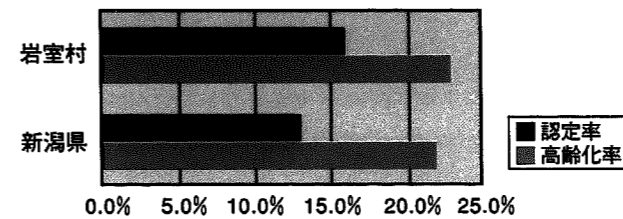
介護保険では、介護を国民みんなで支えるために、高齢者の方も含めて40歳以上のすべてのの方に、保険料を納めていただくことになっていきます。

◆介護保険の給付がすごく 増えているってほんとう？

要介護・要支援認定者数は、平成13年度まではほぼ計画人数以内でしたが、平成14年度から急激に増えました。



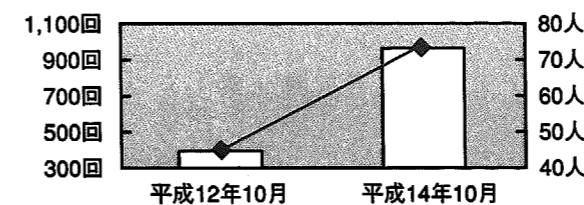
新潟県と岩室村を比較すると、高齢化率も介護認定率も岩室村が非常に高くなっています。



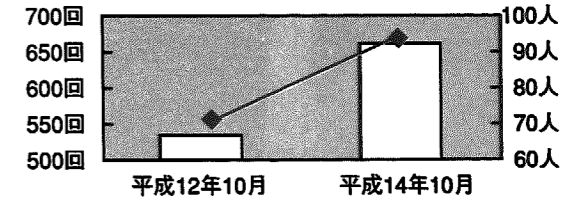
〈サービスの利用も大幅に増えています〉

利用回数 (利用回数) 利用者数 (利用者数)

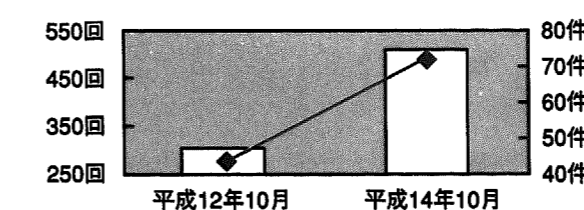
訪問介護



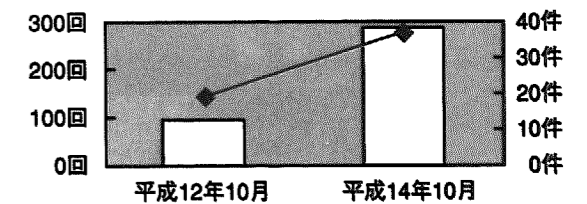
デイサービスセンター



通所リハビリ



短期入所



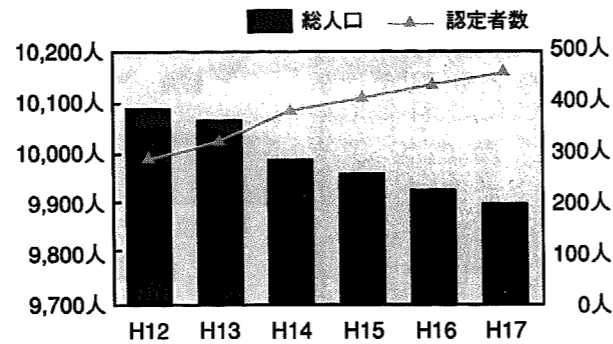
〈介護認定者数もサービス利用も増えているため、給付費用も大幅に伸びました〉



(見込み)

◆これから岩室村の 介護保険はどうなるの？

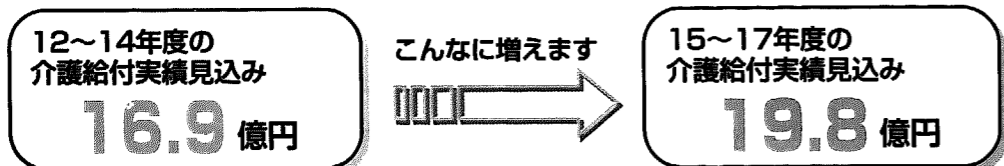
岩室村の人口は減少が続き、介護認定者は逆に増加します。



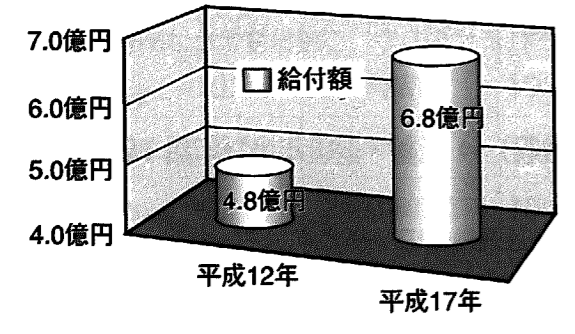
平成15年度から 高齢者の方の納める 保険料の額が変わります

介護保険では、65歳以上の高齢者の方の保険料は3年に1度改定されることになっており、平成15年度がその改定の年にあたります。岩室村の65歳以上の方の保険料については、平成15年度から17年度までの3年間に提供される介護サービスの費用の見込みに基づき、保険給付に要する費用の約18%を岩室村の65歳以上の方から負担していただく基準額として、所得状況に応じた5段階に分けました。

◆15年度から17年度の介護給付に要する費用の見込み



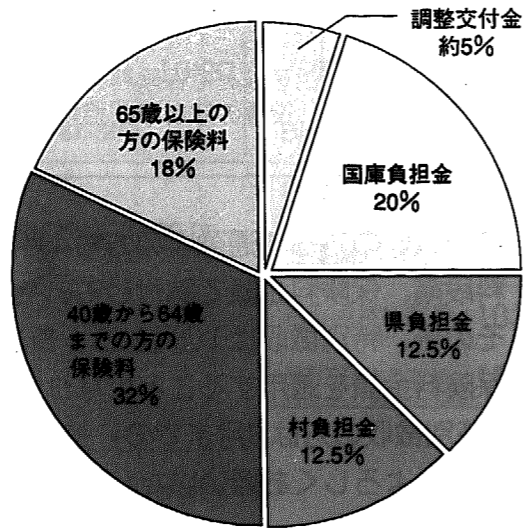
介護家族のやすらぎと介護認定者の幸せのために、在宅サービスや施設サービスの利用も大事です。したがってこれにかかる費用も大幅に伸びます。



◆介護保険、誰がどれだけ負担するの？

介護保険は、助け合い、支え合いの仕組みです。

介護保険は、助け合いの考え方に立って、保険料で給付にかかる費用全体の半分を負担し、国や自治体が公費で半分を支える仕組みです。



保険料については、全国的な人口の比率に依り、65歳以上の高齢者の方は全体の約18%を負担することになっています。給付にかかる費用については、これまでの介護サービスの利用状況などから見直しを行った介護保険事業計画に基づき、今後3年間に提供される介護サービスの費用を推計しています。つまり、利用者が多いときや一人ひとりが利用するサービスが多いときには保険料水準が高く、逆の場合は低くなります。