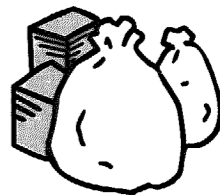


4月1日から



普通ゴミは有料となります。
粗大ゴミは有料となります。

福祉保健課
☎82-5714

「ごみの減量化とリサイクルの推進のため、来月1日から、
「ごみは有料となりますので、」ご協力をお願いします。

普通ごみ収集は…

まず、村指定ごみ袋を購入
します(次ページ一覽参照)。
↓「ごみ」を必ず指定袋の中
に入れます。↓決められたご
みステーションへ出してくだ
さい。

注意 指定袋以外は収集し
ません。

粗大ごみ収集は…

まず、役場へ電話申し込み
します。↓後日、役場より「粗
大ごみ用シール」と「納付書」
を発行します。↓料金を納入
してください。↓納入確認後、
収集日を連絡します。↓「粗
大ごみ用シール」を貼って自
宅前または指示された場所
へ出して下さい。業者が取

りに伺います。

「お急ぎの場合は…」

役場で直接、「粗大ごみ用シ
ール」を購入します。↓収集日
にシールを貼って自宅前また
は指示された場所へ出してく
ださい。業者が取りに伺います。

村指定ごみ袋試供品配布

3月中には、「ごみ指定袋」
の試供品(普通ごみ用大5枚

資源ごみは
無料です。

「小5枚」を全世帯に配布し
ます。無くなりましたら、「指
定ごみ袋」を「ごみ指定袋取扱
店」にて購入してください。(販
売店の一覽を「確認」ください)。

▽ごみの有料化は、巻町・西
川町・鴻東村・岩室村(巻
町外三ヶ町村衛生組合構成
町村)で同様に実施される
ものです。

粗大ごみ	シール	寸法 15cm×10cm 料 金 1枚 500円 販売価格 500円 (1枚)
	普通ごみ	寸法 50cm×40cm 料 金 1枚 20円 販売価格 400円 (20枚)
	ごみ袋(小)	寸法 70cm×55cm 料 金 1枚 30円 販売価格 300円 (10枚)

新ごみ処理施設の名称が
『**鑑潟クリーンセンター**』に決定!

74点の応募作から
上原千代子さん(巻町)
の作品に決定。

3月25日(月)より
販売開始
村内ごみ指定袋取扱販売店一覽表

所在地	取扱店名	電話番号	所在地	取扱店名	電話番号
石 瀨	小島商店	82-3-465	和納2区	金子屋ストア	82-3-067
岩 室	石山薬店	82-2-124	和納3区	木村薬店	82-3-053
岩 室	(有)むつみ屋	82-2-062	和納3区	坂下酒店	82-3-038
岩 室	(有)八百仙商店	82-2-028	和納3区	甚八商店	82-3-006
橋 本	セイブオン 岩室店	82-5-506	和納3区	肉の笹屋	82-3-858
橋 本	金三石油株式会社	82-2-034	和納3区	有限会社近江屋商事	82-3-061
夏 井	山上酒店	82-3-471	和納4区	J A 越後中央 和納支店	82-3-030
夏 井	山岸商店	82-3-470	和納4区	志と勤商店	82-3-017
西長島	J A 越後中央 岩室支店	82-4-121	和納4区	八百長商店	82-3-008
横曾根	(有)岩室清掃社	82-2-591	和納8区	田中商店	82-3-073
高 畑	さわやか市場	72-4-077	和納8区	(株)河治屋岩室店	82-4-110
間 瀬	J A 越後中央 間瀬支店	85-2-021	和納12区	久我薬品	82-4-476
間 瀬	すずまる	85-2-223	和納12区	清水フードチェン 岩室店	82-3-941
間 瀬	本 団 商 店	85-2-006	和納12区	ドラッグすみよし 和納店	91-4-055

ご協力お願いします!
ごみ指定袋等は、上記の
村内取扱販売店から
買いましょう。



チェックポイント
普通・粗大ごみ等、一般
家庭が鑑潟クリーンセンタ
ー(清掃工場)へ直接搬入
する場合は、**無料**(1tまで)
です。
また、「資源ごみ」(ビン・
缶・ペットボトル)と廃乾
電池は、今までどおり無料
ですので、限りある資源の
リサイクルにご協力ください。

4月より新聞紙(資源ごみ)を収集します

村内で、月4回(火曜日)収集します。
収集場所は右のとおりです。
古新聞紙は資源ごみですので、**地区別**
にこだわらず、最寄りの収集場所
へ搬出して下さい。

収 集 場 所	収 集 日 / 搬 出 可 能 な 時 間
農村環境改善センター	毎月 第1火曜日 AM 7:00 ~ 9:00 まで
役場 職員駐車場(庁舎北側)	毎月 第2火曜日 AM 7:00 ~ 9:00 まで
岩室駐在所脇駐車場	毎月 第3火曜日 AM 7:00 ~ 9:00 まで
すこやかセンター「やすら木」	毎月 第4火曜日 AM 7:00 ~ 9:00 まで

私たちの岩室村をもっときれいに!

岩室村クリーン作戦

~詳しくは今月中に配られるチラシをご覧ください~

協力してくださるボランティアも同時に募集します

●と き 3月24日(日)
午前8:00~9:30
●と ころ 各集落集会所
(ない地区においては
神社・公園)