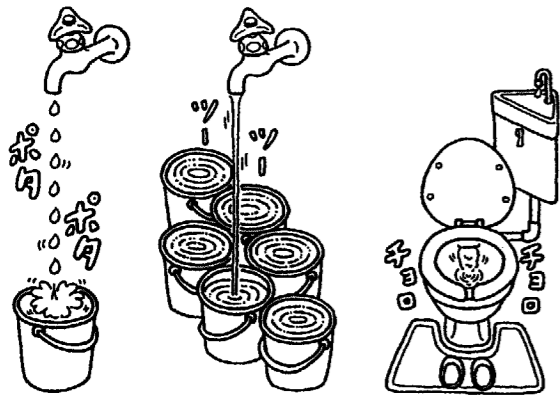


# 水漏れは、早い発見・早い修理 **皆**さんの家庭は大丈夫ですか？

水漏れは、大切な水を無駄にするばかりでなく、ご家庭での水道料金負担も大きくなります。わずかな水漏れでも、そのまましておかないで、すぐに修理するようにしましょう。

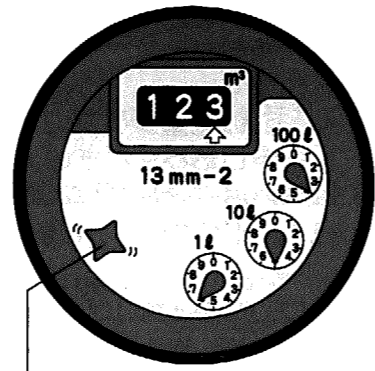


蛇口からのポタポタは 1カ月1m<sup>3</sup>のムダ  
 蛇口からのツーツーは 1カ月6m<sup>3</sup>のムダ  
 水洗便所のチヨロチヨロは 1カ月20~40m<sup>3</sup>のムダ

★じゃ口から水漏れは じゃ口からの水漏れは、ほとんどの場合がコマやパッキンを取り替えるだけで直ります。

★水洗便所などの水漏れは 便器の中をいつも水が流れているときは水漏れです。すぐに修理するようにしましょう。

★水道メーターで知る 家中のじゃ口を全部閉めてから、水道メーターを見てください。星形をしたパイロットマークが1リットル針が動いていたら、どこかで水漏れをしています。



パイロットマーク（銀・赤色）直読式水道メーター

みなさんのご家庭で、水を特別にたくさん使用していないのに、検針の結果、使用水量が異常に多かったり、料金が高かったりする場合は、どこかで水漏れしていることがあります。一度、水漏れかどうかを調べてみてください。

## 家庭の水道工事は「指定水道工事店」で

水道の新設・増設・改造・撤去などの工事は、「指定水道工事店」で行ってください。指定水道工事店では、工事に当たってのいろいろな手続きを、みなさまに代わって行います。

また、指定水道工事店以外のところで工事をを行いますと、無資格または無届出工事となり、給水条例によって水を止められたり、工事をやり直させられたり、過料を科せられたりする場合があります。ご注意ください。

※水漏れを見つけたときには連絡をお願いします。

- 道路、農道、宅地内等に雨も降っていないのに、水が流れている、かたまっているとき。
- メーター器付近にいつも水が流れているか、たまっているとき。

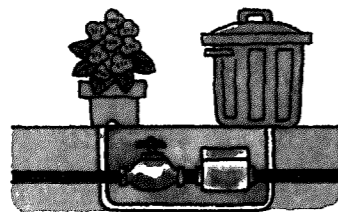
## 水道メーターの検針にご協力ください

水道メーターは、みなさまのご家庭で使用された水の量を正確に記録し、水道料金を計算する大切な働きをしています。そして、水道事業者とご家庭を結ぶ窓口にもなっています。

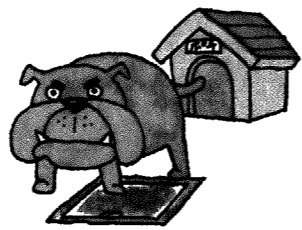
水道メーターは、いつも正確な検針ができるよう、見やすくきれいにしておいてください。

お問い合わせは

企業課 ☎82-3150



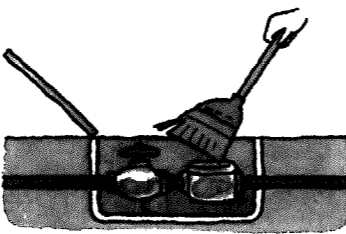
●メーターボックスの上に物を置かないでください。



●犬は放し飼いにせず、出入口やメーターボックスから離してつないでおいてください。



●家の増改築などで、水道メーターが床下や屋内にならないように、検針しやすい場所に移してください。



●メーターボックスの中は、いつもきれいにしておいてください。

# 記入はお済みですか？

## ～平成12年 国勢調査実施中～

10月1日は国勢調査！

現在、国勢調査が行われています。みなさん調査票の記入はもうお済みですか。

調査員が各ご家庭に調査票の回収にうかがっています。調査票の記入に当たっては、『調査票の記入の仕方』をご覧の上、漏れなく、正確に記入してください。

今すぐ連絡を！

もし、調査票が届いてない方は、役場観光商工課に今すぐ連絡してください。

調査票は大切に！

調査票はそのまま機械が読み取りますので、記入に当たっては、汚したり、折ったり、破いたりしないように十分注意してください。

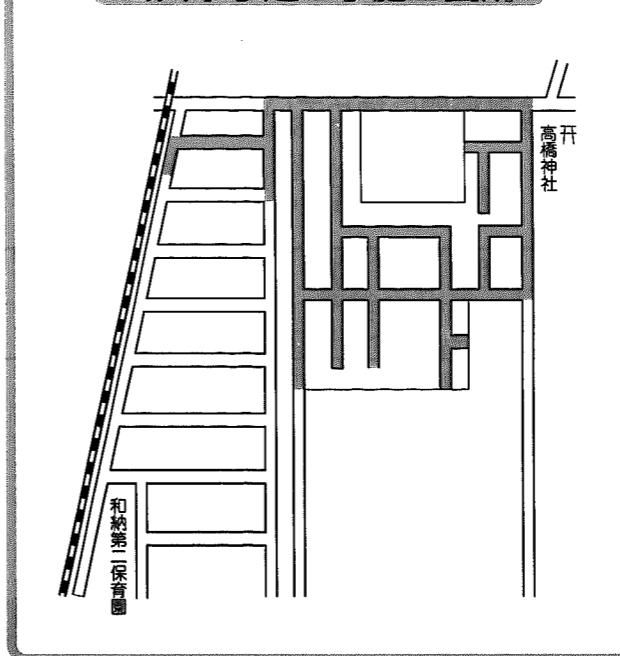


あなたの“今”を日本の未来へ！

ご記入いただいた調査票は、10月9日(月)頃までに調査員が集めにうかがいますので、ご協力をお願いします。

お問い合わせ：観光商工課 ☎82-5715

## 公共下水道工事施工箇所



下水道工事は、沿線地権者を対象とした説明会やパンフレットなどを通じ、村民のみなさんから事業へのご理解と工事へのご協力をいただきながら進めていきます。

今回の工事は、12月28日までの工期となりますが、工事期間中は、交通止めや片側交互通行などでご不便をおかけしますが、ご協力をお願いします。

今年度の下水道工事が  
 始まります。