

自分たちの住んでいる村を自分たちの手で  
きれいにし、住み良い環境を保ちましょう。

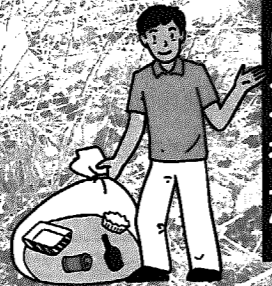
とき **8月27日(日)** (小雨決行)

午前**8時~9時30分**

集合 **各集落集会場(ない地区におい  
では、神社・公園)**

☆詳しくは、8月中旬に配布される  
チラシをご覧ください。

『ふれあいクリーン  
ン作戦』 & 岩室村クリーン作戦



自主参加

参加しませんか

『岩室村クリーン作戦』に

私たちの岩室村をもっときれいに!



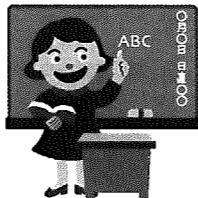
ようこそ岩室へ

新しく  
**ヘザー・デニーン**  
先生赴任

「語学指導等を行う外国青年招致事業」  
により7月17日から、ブライアン・ケイラー  
さんに代わりヘザー・デニーン(21)さんが  
アメリカから赴任しました。

月曜日から木曜日まで  
は岩中、金曜日は和小・  
岩小で、それぞれ授業を  
行います。

1年間よろしくお願  
いします。



こんにちは。はじめまして、ヘザー・デニーン  
です。どうぞよろしくおねがいいたします。  
イリノイ州, Elk Grove Village から 来ました。  
新しい いわおろ 中学のALT が います。  
いわおろは きれいな ところです。私は  
女子です。

—ヘザー・デニーンさん直筆です—



▲西川の岩室村取水口

## 8月1日水の日、 8月1~7日水の週間

水はあって当たり前…とっていませんか？水は限りある貴重な資源です。つ  
いムダづかいしてしまいがちな水の使い  
方を見直し、必要な分だけ大切に使うよ  
う心がけましょう。

**Q** 地球は「水の惑星」といわれるほど、水が豊富なのでは？

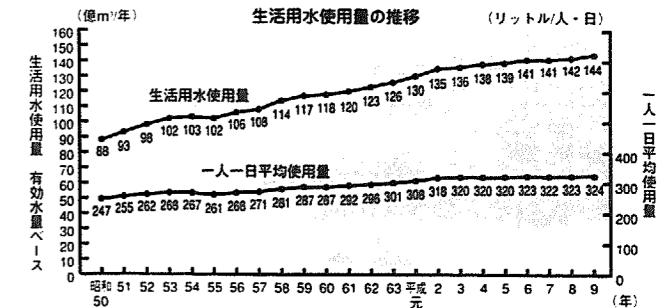
**A** 地球の水の96.5%は海水で、淡水は約2.5%です。しかも、淡水のほとんどは南極や北極の氷で、わ  
たしたちが利用できる水は河川・湖沼・地下水の一部、わずか0.8%にすぎません。

**Q** 日本は水が豊富な国ではないのでしょうか？

**A** 日本の降水量は年間平均1,714mmと、世界平均の約2倍です。しかし、狭い国土に人口が多く、1人当  
たりの降水量は世界平均の1/5程度であり、決して豊富とはいえません。

**Q** 水の使用状況を教えてください。

**A** 平成9年現在、日本の水の使用量は年間  
約891億m<sup>3</sup>。そのうち、毎日の暮らしで  
使う生活用水は約144億m<sup>3</sup>で、使用量は  
年々増えています。生活水準の向上、  
水洗トイレやシャワーなどの水使用機  
器の普及、核家族化の進行により、生  
活用水は今後も増えていくと見込ま  
れています。



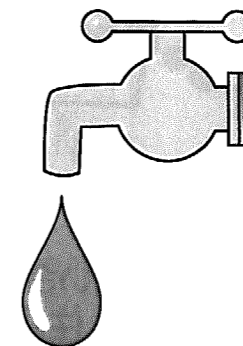
**Q** 簡単な節水の工夫について教えてください。

**A** **〈歯磨き〉** 流しっ放しは30秒で約6ℓ。コップなら3杯程度で約0.6ℓ。その差はなんと10倍！  
**〈洗車〉** 流しっ放しのホース洗いは240ℓ以上の水が必要。バケツ洗いなら30ℓ程度ですむ。  
**〈風呂〉** シャワーは1分間ムダに流し続けると約12ℓにも。こまめに止める。風呂の残り湯は、洗  
濯・掃除・植物のまき水に再利用。  
**〈洗濯〉** 注水すぎは1回165ℓの水が必要。ためすぎなら1回110ℓですむ。

**岩室村指定給水装置  
工事事業者**

平成12年7月6日から、岩室村指定  
給水装置工事事業者として1社を指  
定しました。

事業者名	代表者名
株式会社 廣瀬組	廣瀬 徳男
住 所	
黒埼町大字善久823番地	



水道料金を毎月チェックしよう

水道料金を毎月チェックして、前  
月の水道料金と比べてみましょう。  
どうしたらどれだけ節水の効果が  
あるのか目安になります。