



平成12年度 栄養教室参加者大募集!!

「自分の健康を考える、家族の健康を考える」をテーマに食生活を通じて健康づくりの担い手を養成する栄養教室を、下記のとおり開催します。多数のご参加をお待ちしています。

回	日 程	会 場	回	日 程	会 場
1	7月 3日(月)	燕市保健センター	5	11月 1日(水)	吉田町保健センター
2	8月 8日(火)	岩室村公民館	6	12月 4日(月)	吉田町保健センター
3	8月29日(火)	吉田町保健センター	7	H13.1月11日(木)	分水町保健センター
4	10月 2日(月)	分水町保健センター	8	H13.2月 8日(木)	吉田町保健センター

時 間：午前9時30分～午後3時30分

- 内 容** 栄養・運動・休養・環境についての講話、調理実習、実技、施設見学
対 象 健康づくりに興味があり、食生活改善推進委員として地域で活動してみたい方。教室ではほぼ全課程に参加できる方
申込み・お問い合わせ 6月14日(水) 岩室村役場 保健福祉課 ☎82-5726

ご存じですか?

入院時の食事代減額制度 ～国民健康保険・老人保健から～

入院時の食事に関わる標準負担額	
一般の被保険者	1日 760円
※住民税非課税 90日までの入院	1日 650円
世帯数 91日以降の入院	1日 500円
※住民税非課税世帯数などで 老齢福祉年金の受給者	1日 300円

(表中90日とは、過去1年間に)

入院時の食事代は、1日760円の自己負担となっていますが、住民税非課税の世帯の人は、減額される制度があります。

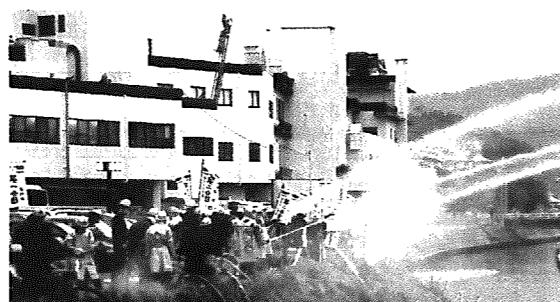
■新規に減額制度を受ける場合の手続き…①入院する前に『標準負担額減額認定証』の交付を、役場担当窓口で受けて下さい。【交付に必要なもの…保険証、印鑑】②交付された標準負担額減額認定証と保険証を入院する医療機関に提出して下さい。

■継続して減額制度を受ける場合の手続き…すでに交付を受けた標準負担額減額認定証は、有効期限が5月31日までとなっています。引き続き減額の認定を受ける人は、6月16日以降に役場担当窓口で更新手続きを行って下さい。【交付に必要なもの…既存の認定証、保険、印鑑、入院日数が90日をこえる場合は受領証】

※担当窓口及び問い合わせ…国民健康保険は住民課(☎82-5712)・老人保健は福祉保健課(☎82-5714)まで

消 防 定期総合演習

「岩室村消防定期総合演習」が今月18日(日)、午前8時から岩室村役場駐車場をメイン会場に行われます。この演習は、防火活動の円滑化と防火に対する理解、そして防火意識の高揚を図るために、毎年行われているものです。当日は、通常点検など消防職員や消防団員が日頃行っている訓練の成果が披露されます。なお、演習の当日は、朝7時に演習招集信号として、防災無線により全村にサイレンを鳴らします。また、午前11時30分頃、岩室温泉街において、分列行進を行います。その後、ホテル富士屋付近において消火訓練を行いますので皆様のご協力をお願いします。(雨天の場合は村民体育館で行います。)



夏の夜のひとときを「螢の野外コンサート」で…。

今年は、美しく澄んだオーボエの音色が丸小山に響きます。
 ・となりのトトロ ・大黄河 ・真の思いで ・昂など
 クラビノーバ(ピアノ)演奏もあわせてお楽しみ下さい。



- と き 7月1日(土) 午後7:15～コンサート 午後8:00～螢観賞
 ■と ころ 丸小山緑地公園(雨天の場合、岩室松岳寺本堂)
 ■演奏者 オーボエ 宮崎安代(武蔵野音楽大学卒業、現在新潟中央高校講師)
 ピアノ 吉田珠実(東京芸術大学卒業、現在作曲ピアノ伴奏等)

第4回 紙ひこうき大会

岩室村子ども会育成会連絡協議会では、今年も「紙ひこうき大会」を開催します。

- と き 7月2日(日) 午後1時より開始 (12時30分より受付)
 ■と ころ 村民体育館
 ■対 象 村内在住の人
 ■内 容 競技大会(紙ひこうき作り)の講習会もあります。

『めだかの学校』

子供の自主性、協調性を高めるため、今年も「めだかの学校」を開校します。

- と き 7月15日(土)～16日(日)
 ■と ころ 公民館
 ■対 象 村内小学生4～6年生
 ■参加費 500円
 ■内 容 夕食、朝食づくり、レクリエーションなど

家庭教育学級

どなたでもOK!
 ぜひ、ご参加下さい。

- と き 6月22日(木) 午後7:30～9:00
 ■と ころ 岩室村公民館(82-4444)
 ■内 容 ボランティア活動(病院で使ってもらう布を切る作業をしますのではさみとタオルなど綿素材のものをご持参下さい。)

第4回 体育指導委員杯 4人制男女混合 ソフトバレーボール大会 参加チーム募集

誰でも気軽に参加できます。ソフトバレーでいい汗流しませんか。
 ■と き 6月11日(日)
 ■と ころ 村民体育館
 ■申込締切 6月2日(金)まで
 ※詳しい内容は公民館まで。

6月は土砂災害防止月間です

- 雨が長くふり続くとときや大雨のとき
 ●土地に亀裂が生じたとき
 などは非常に危険です。「危ないな」と思ったら、まず避難しましょう。普段から、山・がけ・川など危険な箇所を見つけたら、すぐに連絡して下さい。
 ※役場・建設課 ☎82-5723
 巻土木事務所・治水課 ☎72-0990

新潟総合スタジアム(仮称)愛称募集

2002年ワールドカップサッカー大会の新潟会場となるスタジアムの愛称を募集します。
 ■募集期間 平成12年6月5日(月)～7月17日(月)(当日消印有効)
 ■応募方法 はがきに、次の事項を記入し郵送して下さい。(1枚につき1点)①愛称案(ふりがな)②愛称の理由③住所④氏名(ふりがな)⑤年齢⑥性別⑦職業(学生・生徒・児童の場合は学校名、学年)⑧電話番号
 ■応募先及びお問い合わせ先
 〒950-8570 新潟市新光町4番地1 県庁都市計画課スタジアム管理班(☎025-285-5511)



お知らせ 水無月(みなづき)



村内囲碁将棋大会

目ごころの成果を試すチャンス!ぜひ、ご参加下さい。

- と き 6月18日(日)
 ■と ころ 公民館 2階研修室 午前9時開始

さつき盆栽展開催

緑化会のメンバーが、たんせい込めて育てた「さつき」その華麗な美しさを、どうぞご覧下さい。
 ■と き 6月3日(土)～4日(日)
 午前9時～午後5時まで
 ■と ころ 公民館講堂

しない させない 車の不正改造

不正改造車排除運動実施中

新潟陸運支局

運輸省では、6月1日から1か月間「不正改造車を排除する運動」を実施します。窓ガラスへの着色フィルム貼付、クリアレンズによる違法灯火、マフラー・触媒装置の取り外しは、事故やトラブルの原因となるだけでなく、大気汚染や騒音等の環境破壊につながることからクルマの不正改造は絶対に止めて下さい。なお、不正改造車を見かけたら、場所と状況・車のナンバーを当支局までお知らせ下さい。



【不正改造車の通報、クルマに関するお問い合わせは】

- 新潟陸運支局 整備課または検査部門(☎025-285-3125)
 ●長岡自動車検査登録事務所 検査部門(☎0258-22-1131)

まつり体感! 民謡流し参加団体・みこし担ぎ手大募集!

和納十五夜祭民謡流し

- と き 7月27日(木) 午後7時30分
 ■と ころ 岩室駅から住吉神社手前まで
 ■対 象 村内在住または村内事業所に勤務している人
 ■申 込 6月12日(月)までに岩室村商工会(☎82-3209)へお申し込み下さい。

岩室温泉まつり商工会青年部「芸妓・若者みこし」

- と き 7月30日(日) 午後6時30分
 ■と ころ ゆもとや前～下町～仲町～上町～村宮駐車場
 ■内 容 商工会青年部では、いっしょに「みこし」を担いでくれる人を大募集しています。お申し込みは下記までお願いします。
 ■申 込 6月30日(金)までに岩室村商工会(☎82-3209)へお申し込み下さい。

