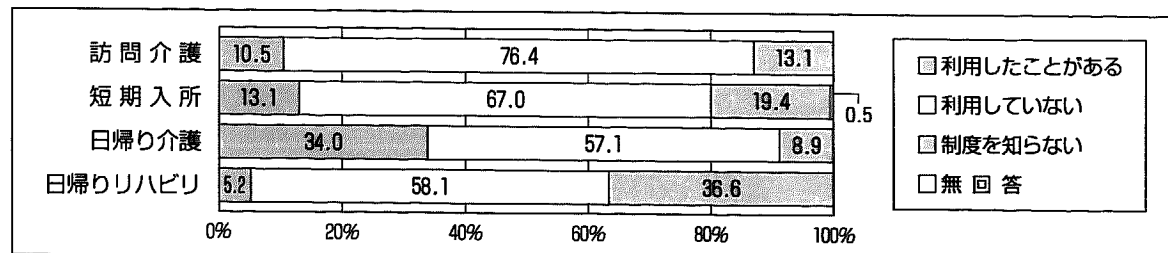


5 保健福祉サービスの利用状況

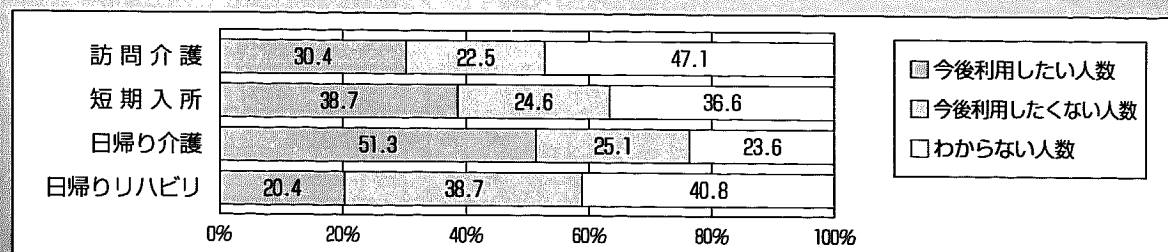
	利用したことがある		利用していない		制度を知らない		無回答		合計
	人数	%	人数	%	人数	%	人数	%	
訪問介護	20	10.5%	146	76.4%	25	13.1%	0	0.0%	191
短期入所	25	13.1%	128	67.0%	37	19.4%	1	0.5%	191
日帰り介護	65	34.0%	109	57.1%	17	8.9%	0	0.0%	191
日帰りリハビリ	10	5.2%	111	58.1%	70	36.6%	0	0.0%	191



●現在の利用状況は、「日帰り介護（デイサービス）」が、65名（34.0%）と最も多く、次いで、「短期入所（ショートステイ）」の利用が、25名（13.1%）、「訪問介護（ホームヘルプ・サービス）」の利用は、20名（10.5%）でした。

6 保健福祉サービスの利用意向

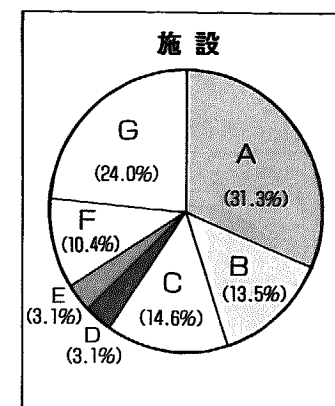
	今後利用したい		今後利用したくない		わからない		無回答		合計
	人数	%	人数	%	人数	%	人数	%	
訪問介護	58	30.4%	43	22.5%	90	47.1%	0	0.0%	191
短期入所	74	38.7%	47	24.6%	70	36.6%	0	0.0%	191
日帰り介護	98	51.3%	48	25.1%	45	23.6%	0	0.0%	191
日帰りリハビリ	39	20.4%	74	38.7%	78	40.8%	0	0.0%	191



●福祉サービスに対する今後の利用意向は、第1位に「日帰り介護」98名（51.3%）以下、「短期入所」74名（38.7%）、「訪問介護」58名（30.4%）、「日帰りリハビリテーション」39名（20.4%）でした。

7 施設入所者が介護を希望する場所

施設	人数	%
A 在宅	30	31.3%
B 特別養護老人ホーム	13	13.5%
C 老人保健施設	14	14.6%
D 療養型病床群等	3	3.1%
E 養護老人ホーム	3	3.1%
F その他	10	10.4%
G 無回答	23	24.0%
計	96	



今回、皆さんからいただいた調査結果を、現在作成中の「介護保険計画」に反映させ、平成12年4月から始まる介護保険制度の、一層の充実を図っていきたく考えています。今回の調査結果から、ご意見・ご要望等がありましたら、ぜひ、お聞かせください。

役場・福祉保健課介護保険係
(082-507250)

6月1日から7日まで 『水道週間』

お問い合わせは、
岩室村企業課
☎82-3150

じゃ口をちょっとひねっただけ（開度60°程度）で1分間に約6ℓ、いっぱいひねる（全開）と約20ℓの水がでます。水は必要量に応じて、じゃ口を開け閉めして大切に使うようにしましょう。

◆ 歯みがきはコップにくんで…

歯みがきにはコップ3杯（0.6ℓ）で十分です。水を1分間流しっぱなしにすると約10倍の6ℓを使います。

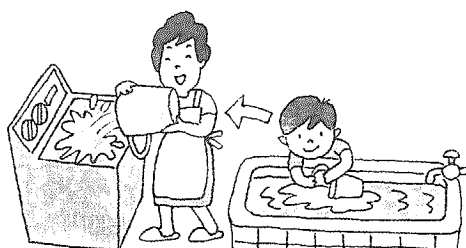


◆ 洗濯はためすぎ方法で…

ためすぎ（1回当り槽1杯分・40ℓ）だと2回繰り返しても約70～80ℓですむものが、流しっぱなしでは2倍以上の約200ℓを使います。

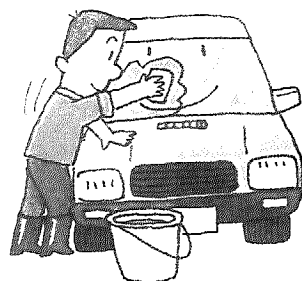
◆ 風呂の残り湯も再利用を…

一般家庭の浴槽では約200ℓの残り湯があります。この半分くらいは掃除、洗濯、散水などに活用してください。



◆ 洗車はバケツにくんで

ご家庭の乗用車の洗車にはバケツ5杯で十分。ホースからの流し洗いは30杯分以上にもなります。

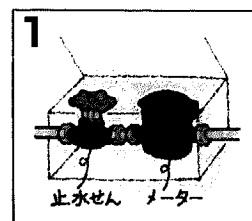


じゃ口の水もれが止らないとき……

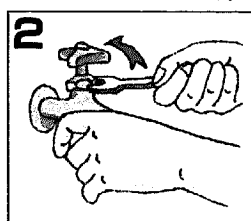
じゃ口の水もれは、コマやパッキンが老朽化したり、すりへったりしたためにおこります。

コマやパッキンを新しいものに取替えるだけで簡単に直ります。

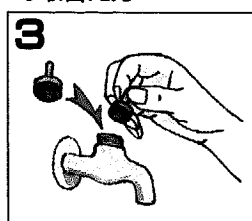
コマ・パッキンの取替え方



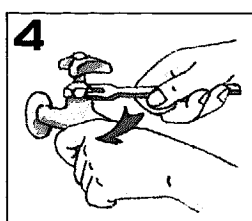
1 メーターボックス内の止水せんを、右(○)に回して水を止める。



2 じゃ口のハンドルを全開にし、じゃ口の頭部を左(○)に回しながらはずす。



3 中の古いコマ・パッキンを取り出し、新しいものにかえる。



4 2の要領でじゃ口の頭部をとりつけ、止水せんを左(○)に回して開ける。