

# おらが村の山野草

■花期 7~8月

シリーズ④

## ヒオウギ

*Belamcandachinensis*

(アヤメ科)

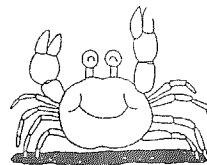


「おらが村の山野草」シリーズ第74回目の今回は、山地の日当たりのよい草原や道の縁にはえる多年草ヒオウギをご紹介します。

葉は広い剣状で先が尖っており、扇状にならび高さ50~100cmほどになります。花は2~3本に枝分かれた茎の頭部に黄赤色の花をかためてつけ、開花した花は1日で閉じる1日草です。

## 第2回クリーン作戦イン間瀬

—ふるさとの海をいつまでも美しく—



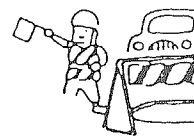
早朝の間瀬浜で、さわやかな汗を流してみましょ。

■とき 7月13日(日) 午前7時から8時半まで

■ところ 間瀬浜

■集合 下山海水浴場監視所前駐車場 午前7時  
または、和納郵便局前6時40分に集合して  
いただければ車で分乗して現地へ

\*各自用意するもの 軍手・ゴミ袋数枚など



ただいま工事中

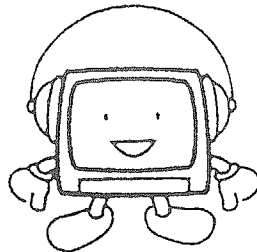
(入札結果から)

工事名・場所	工事費(万円)	完了予定日	工事業者
■村道西中巻線道路維持工事(西中地内)	439	H9.8.14	術田中土木
■村道湯上高橋線道路維持工事(和納地内)	294	H9.8.4	本国土木建設㈱
■村道和納谷地7号線道路維持工事(和納地内)	343	H9.8.4	地野組
■村道下川原7号線道路維持工事(和納地内)	599	H9.8.14	本国土木建設㈱
■配水管布設管工事(西中地内)	1,144	H9.8.7	術白井住設システム
■岩室中学校グラウンド照明施設工事(西中地内)	2,737	H9.8.1	朝日電業㈱

### 扇風機は使用前に必ず自己点検を!

そろそろ扇風機が活躍する季節、安全に使うため十分な点検を行いましょう。羽根の回転や、モーター部の熱、ニオイ、音などに異常があったら、次のチェックを。プラグが抜けていないか、タイマーツマミが切になっていないか、ガードが変形していないか、ガードや羽根の取り付け部がゆるんでいないか、など。それでも異常があれば発火のおそれがありますので、すぐにプラグを抜いて使用を中止してください。再使用する際には必ず販売店に相談してください。

## 平成9年度 放送大学学生募集!



放送大学は、生涯学習の時代に即応し、放送(ビデオテープ等)を効果的に活用した新しい教育システムを推進することにより、多くの方から幅広い分野の学習を学んでいただくための設置されました。入学試験はなく、十八歳以上の方ならどなたでも入学できます。

### ■募集期間

平成9年7月15日(火)から

8月15日(金)まで

### ■募集学生の種類

○選科履修生(1年間在学)

○科目履修生(6か月間在学)

### ■学費

・入学科

○選科履修生………6,000円

○科目履修生………4,000円

### ■授業料

1単位当り4,000円

### ※問い合わせ

放送大学新潟地域学習センター

〒951新潟市旭町2番町746番地

☎025-228-2651