

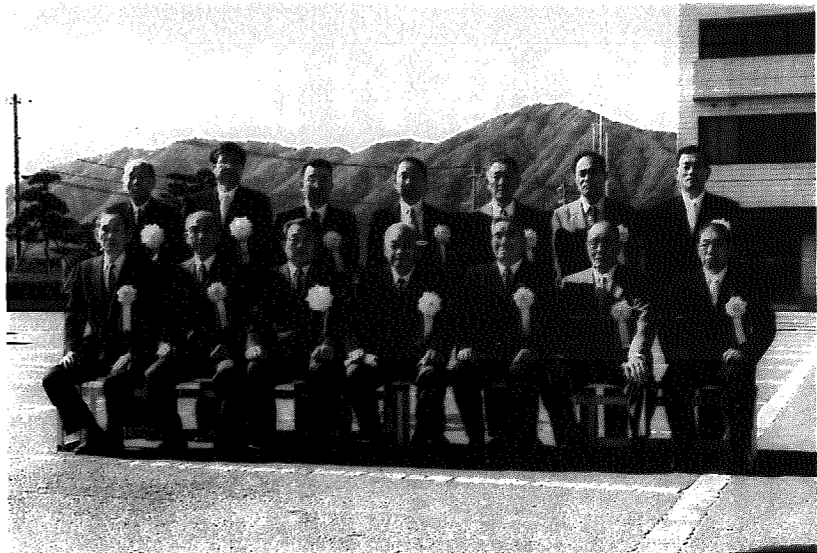
# 平成八年度

## 岩室村功労者表彰式

受賞された皆さん

おめでとー

ーございます!



前列左から：後藤敏夫さん、竹内義治さん、三富村議会副議長、鷲沢村長、塚田巖さん、藤田一郎さん、山上久栄さん、  
後列左から：成田教育長、柏木助役、金子辰夫さん、大平征夫さん、田中吉信さん、阿部實さん、金子収入役

十月二十九日、公民館講堂において「岩室村功労者表彰式」が挙行されました。

この表彰式は、村表彰賞条例に基づき、村政の進展や社会福祉の向上、芸術・文化の振興などに寄与された方々を表彰するもので、今年は十四名の方が受賞されました。

■藤田 一郎さん (潟上)

村議会議員として二十一年間勤続、地方自治の振興と村勢の発展に大きく貢献されました。

■阿部 實さん (夏井)

村議会議員として十二年間勤続、地方自治の振興と村勢の発展に大きく貢献されました。

■田中 吉信さん (夏井)

農業委員として在職十八年、農地流動化の推進等農業振興に大きく貢献されました。

■竹内 義治さん (和納七区)

監査委員として在職十二年、村行財政運営の簡素・効率化の確立に向け大きく貢献されました。

■大平 征夫さん (西中)

三十一年二月にわたり消防の職務に精励され、その間昭和五十八年以降副団長として消防防災活

動並びに後進の指導に大きく貢献されました。

■塚田 巖さん (和納十一区)

民生・児童委員として在職十八年間社会福祉に大きく貢献されました。

■山上 久栄さん (夏井)

民生・児童委員として在職十二年間社会福祉に大きく貢献されました。

■故青柳 幸栄さん (和納七区)

嘱託員として在職十六年七月、地方自治の振興に大きく貢献されました。

■後藤 敏夫さん (橋本)

昭和五十年から二十一年間、文化協会などの書道講師として指導活動を行い、書道の普及に大きく貢献されました。

■本間 美知子さん (五泉市)

平成八年八月十六日、間瀬海岸高屋地内での溺死寸前の者に対し、的確な救助措置を施すなど人命救助に挺身されました。

■金子 辰夫さん (橋本)

村政振興のため多額の浄財を寄附され、村勢伸展に大きく貢献されました。



岩室村功労者表彰式



■大岩 征雄さん (原)

村政振興のため多額の浄財を寄附され、村勢伸展に大きく貢献されました。

■堀越 正木さん (北野)

村政振興のため多額の浄財を寄附され、村勢伸展に大きく貢献されました。

■伊藤 賢治さん (和納八区)

村政振興のため多額の浄財を寄附され、村勢伸展に大きく貢献されました。

※岩室村表彰賞条例第七条の規定により、以上公表いたします。(総務課)

### みなさんの協力ではじめて効果がでます

ことしも残すところあと一か月。十二月に入ると雪情報が気になりますね。ことしの予報は平年並との情報ですが、相手は自然、いつ大雪になるかわかりません。村では、このやっかいな雪から皆さんの「冬」の足を確保するために、除雪機械などの準備を進めています。

この除雪体制をフルに発揮する

②道路ぎわのへいや垣根など危険なものには、赤布などで目印をつけておいてください。

③除雪作業中は大変危険ですから、除雪車へは近寄らないでください。

④路上放置車は、スムーズな除雪作業をするのに支障をきたします。車の路上放置はしないで、協力ください。

⑤除雪車が通ったあと玄関先は雪の山となりますが、広い範囲を短時間で除雪するためには、玄関先などの雪をきれいに取り除

### 冬場の節水と水道管の凍結にご注意

皆さんのご家庭では水道管にも冬の支度をさせていますか？毎年この季節になると、企業課にかかってくる電話の数が急増します。これはむき出しの水道管や日当たりの悪い所や、風当たりの強い所にある水道管が、凍結などにより故障するためです。そんなことにならないように、水道管を点検し、保温剤や布などで凍結し

ないように準備しましょう。また、最近凍結防止のために水を流しつ放しにする家庭も多く見られます。そのため、冬場でも水不足になることがありますので、節水にご協力ください。それに、この時期に多いのが漏水です。漏水箇所は、雪に埋もれた所や床下などの場合が多く、気づかないこともしばしばです。もし、水漏れや故障した水道管を見したら、すぐに水道メーター内の止水栓を閉め、村公認指定水道工事店で修理してもらいましょう。

# 冬に負けるな!

— 備えあれば、憂いなし —

## ことしの冬も、皆さんのご協力が必要です。

ためには、どうしても皆さんの協力が必要です。除雪は、国、県、村だけでできるものではありません。限られた条件と時間の中で効率的な除・排雪をするためには、皆さんの協力なしではできません。そこで、スムーズな除雪を行うため、次のようなことにご協力ください。

①除雪車を傷つける鉄板などの障害物は、取り除いておくてください。

くことは不可能ですので、どうしても皆さんの力が必要です。このように除雪作業は、皆さんの協力や心がけ「マナー」といったものに助けられて、はじめて効果が生まれるものですから、皆さんのご協力をお願いします。



村指定水道工事店			
水道管破裂などの修理は、お近くの指定工事店へご連絡ください。			
指定工事店名	住所	電話	
しらい住設システム	石 瀬	82-2078	
佐野水道工業	岩 室	82-2232	
中沢ガス水道工事店	和納7区	82-4578	
岩室電機商会	和納2区	82-3139	
池上板金店	和納8区	82-2067	
山上設備	夏 井	82-3505	
伊藤工業	間瀬1区	85-2137	
大裕設備	西 中	82-4828	
早川熔材	和納3区 (特)	82-4041	
小林住設	和納5区	82-5563	

除雪についてのお問い合わせは  
●建設課へ ☎82-4111 ☎82-5723  
水道についてのお問い合わせは  
●企業課へ ☎82-3150