

# 平成五年消防白書

昨年、テレビや新聞などで各地の恐ろしい火災や、痛ましい事故が報道されたことを、皆さんも記憶されていることと思います。

そこで今回は、昨年一年間に村内で起きた火災件数や救急出動件数等をご紹介します。

## 火災

大切な財産を一瞬にして灰にしてしまう火災。平成四年には、全国で五万四千七百六十二件の火災が発生し、千八百八十二人が亡くなっています。これは、一日当たりおよそ五人が火災の犠牲になっていることになりました。

こうした恐ろしい火災を防ぐため、もう一度、家族で防火チェックをしましょう。

なお、昨年一年間（一月～十二月）の消防車の出動状況は、左表のとおりです。



■近隣町村への出動状況 ■村内出動状況

吉田町	8回	種別	建物	その他	計
弥彦村	2回	出動回数	3	3	6
巻町	3回	火災件数	2	1	3
計	13回				

## 救急

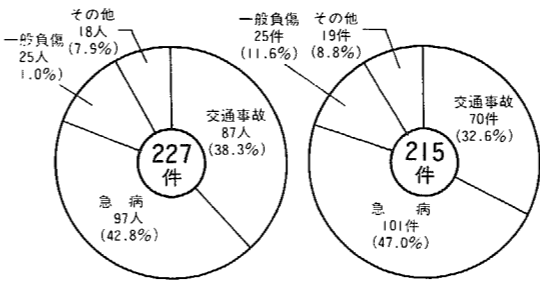
一方、昨年の救急車の出動状況を見てみると、出動件数二百二十五件、搬送人員二百二十七人で、その内入院を必要としない軽症患者の搬送が百二十五人と半数以上を占めています。

救急車は、皆さんが緊急を要するケガや病気をしたときに、早急に病院まで運んでくれる大切な車です。もしも、ちょっとしたケガなどで救急車を利用されますと、緊急を要する大事故が発生したときに救急車が出動できない、ということにもなりかねません。

皆さんの安全を守ってくれる救急車。利用するときは、マナーを守りましょう。



■搬送人員 ■出動件数



■傷病別搬送人員

死亡	重症	中等症	軽症	計
6人 (2.6%)	31人 (13.7%)	65人 (28.6%)	125人 (55.1%)	227人 (100.0%)

## 家族そろって加入しましょう

交通事故は、いつわたしたちの身にふりかかってくるかわかりません。万が一の交通事故に備え、平成六年度も家族そろって「交通災害共済」に加入しましょう。

昨年は、九千人以上の皆さんが加入され（加入率八九・四％）、これまでに三十三件、二百二十九万円が見舞金として支給されています。四月の更新期が近づきましたので、平成六年度もぜひ皆さんご加入ください。

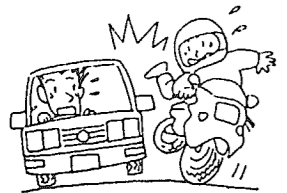
- 加入できる人：岩室村に住所を有する人
- 会費（掛金）：一人年額五〇〇円（途中で加入する人も同額です）
- 共済期間：四月一日から来年三月末日まで

## 平成6年度 交通災害共済 会員募集!!

申込書には今年一月末現在の世帯員が記載されていますので、お手数でも転出や死亡などを確認のうえ、加入する人数分の会費を添えて、切り離さずに（申込書は、切り取り線つきの二連用紙です）区長さんに提出してください。また、個人で直接手続きをする方は、次の金融機関へお申し込みください。

■取扱い金融機関：第四銀行巻支店、巻信用組合岩室支店、和納支店、いわむろ農協本所、和納支所、間瀬支所

※なお、二月一日以後に本村に転入等された方は、世帯員が記載されていない白紙の申込書をお届けしますので、お手数でも加入する人の名前を記入のうえ、区長さんまたは取扱い金融機関へお申し込みください。



ですが、「見舞金の対象となる事故」であっても、その災害の発生が、故意・重大なる過失・無免許運転・天災地災などによる場合は、見舞金は支給されません。

この「交通災害共済」についてのお問い合わせは、役場観光商工課（☎82-4111）内線一三一・一三二）までどうぞ。

## 新しい民生委員に 鈴木信男さん

長年、民生委員としてご尽力いただいた吉井東七郎（金池）さんが、一身上の都合により退任されることになりました。

その後任として、新しく鈴木信男（久保田）さんが委嘱されることになりました。



鈴木信男さん  
久保田 ☎82-2419  
〈担当地区〉金池・久保田・猿ヶ瀬

## 後藤艶子さん

「健やかに子どもを生み育てる環境づくり」を推進するため、主任児童委員が設置されることは先月号でお知らせしましたが、今回後藤艶子（岩室）さんが同委員に委嘱されました。



後藤艶子さん  
（岩室）  
☎82-2772

## 菅井一郎さんが就任

昭和59年4月から村選挙管理委員としてご尽力いただいた大越幸栄氏（前委員長）の後任に、菅井一郎氏（横曾根・66歳）が、1月13日付けで新選挙管理委員長に就任されました。大越さんには、本当に長い間ご苦労さまでした。

## 岡崎政男さんを選任

また大越前委員長の辞任に伴い、新しい選挙管理委員に岡崎政男氏（岩室・67歳）が選任されました。

## 参加者募集中!!

お申込みは 公民館（☎82-4444）へ 第11回

## 村民バドミントン大会

冬の体力づくりに、親子・友人と参加してみませんか。  
■とき：2月27日(日)、午前9時  
■ところ：村民体育館  
■対象：一般ダブルス、小学生・中学生シングル、親子ダブルス、ママさんダブルス  
■申込締切：2月21日(日)、ただし、一般ダブルスは当日でも申込可

## ソフトバレーボール大会

気軽にできるソフトバレーボールに、みんなで参加しませんか。  
■とき：3月6日(日)、午前9時  
■ところ：村民体育館  
■申込締切：2月18日(金)まで  
※試合は、男女混合の七人制で、女性が必ず五人以上いること。

## 野球ナイターリーグ 参加チーム募集中!!

※お申込みは、3月8日までに公民館へ

## 岩中生が大健闘!

近郷少年バスケットボール大会 ことしで十八回目を迎えた「近郷少年バスケットボール大会」が先月二十三日に村民体育館で行われ、岩中生が大健闘しました。初戦を58-20（対黒崎中学校）と快勝した岩中生チーム。次の相手は、一回戦をリードされた分水中学校。一進一退の大熱戦を展開したものの僅差で敗れ、惜しくも三位入賞を逃がしました。岩中生の皆さん、ご苦労さまでした。

## 国民年金からお知らせ

農業、漁業などの自営業やサービスマン、フリーランス、今年もまた確定申告の季節がやってきました。国民年金の保険料は、社会保険料控除として、課税所得から差し引かれることをご存じですか？

控除の対象となるのは、平成五年一月から十二月までの一年間に納めた保険料です。自分の保険料はもちろん、家族の方の保険料もあなたが支払った場合にも控除の対象となります。免除期間の追納保険料や、昨年の未納保険料なども同様に控除されます。

## 平成5年の保険料額

月額	1月～3月	9,700円
	4月～12月	10,500円
年額	定額保険料	123,600円
	付加保険料	4,800円
	定額+付加	128,400円
	定額+付加	128,400円