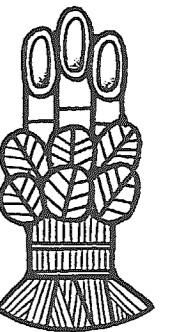


岩室村長 鷲沢 越 弥



# 希望に輝やく村づくり に、皆さんのご協力を

あけましておめでとうございます。不況のどん底で政治的にも不透明な年明けですが、我が村だけは希望に輝く村でありたいと願うものであります。我が村の標榜する「福祉水準の高い村」健康で教育・文化水準の高い村「農林水産業、観光工業基盤の確立した村」を目指して、日夜努力いたしております。幸い村民各位のためまぬご努力とご協力をいただき、平成五年度に計画された事業は着実に進行させていただいております。

平成六年度は、四月早々弥彦村・分水町・岩室村と三か町村で建設を進めてまいりました特別養護老人ホーム「桜井の里」が完成いたしました。入所ベッド数は五十床、短期入所ベッド数は二十床でありますので、ただ今待機願っております入所希望者全員が入所して

いただく事ができます。又、岩室小学校の改築工事であります。工事経過も順調に進んでおりますので、六年度の三学期には開校できるものと確信いたしております。ただ残念な事は、間瀬小学校の統合問題であります。地元の方々も鋭意努力していただいたところですが、遺憾ながら合意を得るには至りませんでした。しかしながら、これからも努力を重ねまして、平成七年の新学期統合を目指して頑張りたいと思っております。地域の皆さんの格段のご協力をお願いいたします。

また、関係者各位には大変ご迷惑をおかけしております。国営大通川放水路開削事業も概ね順調に工事を進めさせていただいておりますが、それに伴う基盤整備事業も栄・新谷地区が今春から作付け可能となります。そして、

## 村議会を挙げて 村の発展を目指す

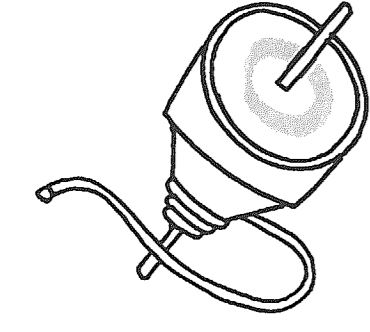
新年、あけましておめでとうございます。平成六年の年頭にあたり、謹んでお喜び申し上げます。

昨年は冷夏をはじめとする近年にない異常気象で、米を始め農産物は極端な不作に見まわれました。それに追い打ちをかけるようにガットウルグアイラウンドでは米の輸入開放を迫られ、政府においては調整案の受入れを表明するなど、我が国の農業を取り巻く環境は、一層きびしいものとなっております。

一方我が岩室村においては、昨年から着工されております『岩室小学校改築工事』が、平成六年度三学期開校に向けて順調に進行いたしております。また、その有効利用の方策が模索されてきた田和納小学校跡地に、農村総



村議会議長 藤田 一郎



合整備モデル事業の一環として『農村環境改善センター』が建設されることになり、いよいよことしから着工となります。ミニ体育館付きの立派な施設ができあがる予定になっております。地域住民の皆さんから、研修の場として利用していただける日も間近になりました。

間瀬地域においては、新々樋曾山トネルの掘削工事の残土による「海岸の埋め立て」が始まり、二、三年後には五万四千平方メートルの広場が出来あがる予定となっております。今後、間瀬地域の発展が見込めます。

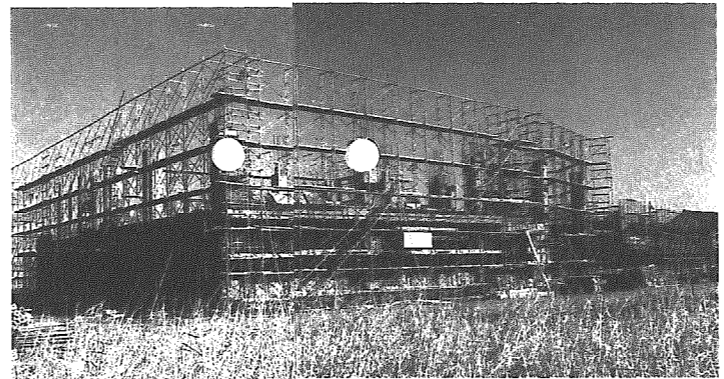
弥彦村麓地内においては、弥彦村、分水町、岩室村の三か町村共同による

今年には岩室地区が着工されます。これを契機に全村の基盤整備事業が図られればと期待するところであります。かねて和納小学校跡地に計画いたしておりました『農村環境改善センター』は平成六年度着工を予定しております。我が村の景気浮揚対策の補正予算が該当することになり、財政的には若干の不安はありますが、五年度中に着工すべく準備を進めております。

間瀬漁港も修築工事が進み、年々漁獲高が向上し、今年には二億円を超す水揚げ額が期待されます。漁港関連事業の海岸埋め立ても予定通り工事の進捗を見ております。

なお、観光工業につきましても、景気の低迷するなかではあります。関係各位のためまぬご努力をいただき、本村の法人村民税額は昨年を上回るものと期待しております。

以上、我が村の現状を申し上げます。村民各位のご協力がなければ何事も出来得ない事ばかりでありますので、なお一層のご協力をお願いいたしまして、年頭のあいさつといたします。



順調に工事が進む岩小建築現場

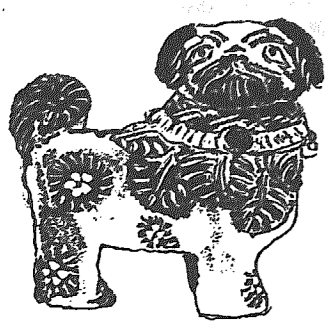
特別養護老人ホーム「桜井の里」の建設が進められております。この施設が完成いたしますと、老人の皆さんにはより一層満足していただける事と思っております。

このように目白押しのごくつもの大事業を完成させるために、私も議会は一致協力して執行部の提案を十分審議し、村民の皆様方のご協力をいただきながら岩室村の発展に努力していく所存でございます。

昨年中は日本経済の不況と台風、冷夏それに不作の年でありましたが、今年こそは豊作で景気の良い年でありますことを祈念申し上げます。年頭のあいさつといたします。

### 政治家のあいさつ状等は禁止されています。

公職選挙法の規定により、村長や議員などの政治家（候補者、候補者となろうとする者及び現に公職にある者）は、選挙区内にある者に対し、答礼のための自筆によるものを除き、年賀状や暑中見舞などの時候のあいさつ状（電報なども含む）を出すことが禁止されています。



## 戌年

今年（戌年）の干支は戌。犬は、家畜の中でも最も人間と古い付き合いをしている動物だといわれています。もともと、野生のオオカミやジャッカルを飼いだらしたのが、人間とパートナーを組む始まりとなったようです。犬の嗅覚は人間の百倍、それ以上で、聴覚も人間よりはるかに良いといわれています。視力は近視ですが、動くものには敏感に反応し、方向感覚にも優れています。さらに、リーダーに従う、テリトリー（縄張り）を守るなどの習性をもっているため、人間の良いパートナーとなつてこられたのでしよう。

### この犬

特長と習性を生かして、犬は人間社会でさまざまな「貢献」をしています。盲導犬や聴導犬、牧羊犬や猟犬、荷物を運んだり車や舟を引いたりする使役犬、番犬や軍用犬、警察犬や救助犬などとしてです。なかには闘犬やリース用の犬など、娯楽用の犬もいます。最近では、麻薬を探知する麻薬犬として活躍している犬もいます。

一般の方に身近なのは、愛玩犬です。犬の種類は四百種類以上あり

### 最近

は、都会では屋外で犬を飼うことが多くなつて、室内で飼うこともあつてきました。そして、過密な都会での犬の飼育をめぐる、近隣公害が問題になっていきます。おりややくに閉じ込めることなく、人間と行動をともにし、助け合つて生きてきた時代からみると、犬にとつても住みにくい世の中となりました。

ところで、正月の遊びにつきものの「犬棒カルタ」——あの「犬も歩けば棒に当たる」はどういう意味だと思いませんか。本来は「出歩けば災難に遭う」ということです。しかし最近では、歩き回ればチャンスに会えるという解釈する人が多いいとか。いずれにしても、今年はいいいチャンスをつかみたいですね。