

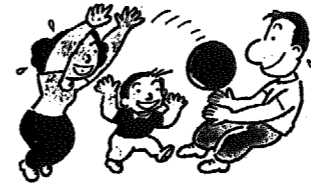
国保加入で明るい家庭

わたしたちは、ふだん健康であつても、いつ病気になるかたけがをするかわかりません。そんなとき、お金がなくてお医者さんにかかれないうつたら大変です。

国民健康保険は、そういう場合に備えて、加入者が収入に応じてお金を出し合い、助け合うことを目的とした医療保険制度です。

◎加入は世帯単位

ひとりひとりが被保険者でも、国保へは世帯単位で加入します。加入手続きは世帯主がまとめて行い、一世帯に一枚の保険証が交付されます。



世帯主は、自分の世帯の被保険者に異動のあった場合は、必ず十日以内、国保の係へ届け出てください。

◎こんなときは14日以内に届出を!

国保に加入するときややめるときなどの届け出は、十四日以内にすませてください。

●療養の給付
病院や診療所(医院)の窓口で保険証を提出すれば、医療にかかった費用の三割(一部負担金)を支払うだけで、残りの七割は国保が負担します。



◎国保でこんな給付を受けられます

- 療養費の支給
緊急時や、その他やむを得ない理由で保険証を持たずに受診した場合、申請により、国保が査定した額の七割があとで支給されます。
- 高額療養費の支給
医療費が高額になり、負担した額が一定限度を超えると、超えた分を国保が支給します。
- 助産費
国保の被保険者が出産したとき、助産費が支給されます。
- 葬祭費
国保の被保険者が死亡したときは、葬祭費が支給されます。

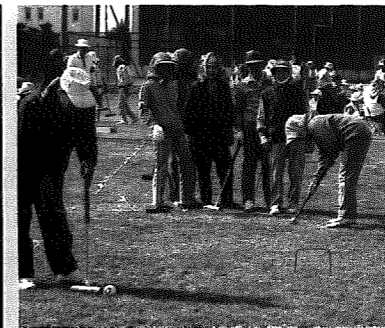


※いずれもカックコ内は、届け出に必要なものです。



忘れていませんか 保険税

保険税は、みなさんが安心して治療を受けられるための大切な財源です。現在、国保はみなさんがお医者さんにかかった費用の七割を負担しており、この費用は、みなさんが納められた保険税や、国からの補助金などでまかなわれています。ですから、みなさんが保険税を滞納すると、医療費の支払いに重大な支障をきたすことになります。



国保税の納期が、平成5年度より年6回に変更になります!

- ◎保険税の決め方
国保の主要な財源は保険税ですが、この保険税がどのように決められるかご存じでしょうか。その年に予測される医療費から、国の補助金と被保険者が医療機関の窓口で支払う一部負担金を除いた額が保険税となります。そして、次の四つの合計額が一年間の保険税です。
- ①所得割：世帯の前年中の収入に応じて計算する
- ②平等割：一世帯にいくらかと計算する
- ③均等割：世帯の加入者数に応じて計算する
- ④資産割：世帯の固定資産税に応じて計算する

◎保険税を長い間滞納していると:

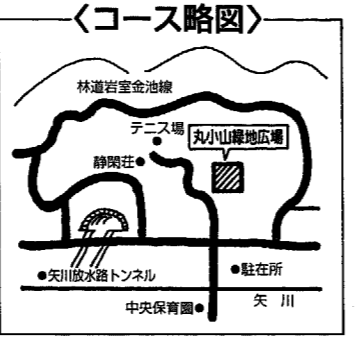
特別の事情がないのに長期間保険税を滞納すると、保険証を返してもらえないことがあります。災害や失業、病気などでお支払いに困りのときは、早目に国保の窓口にご相談ください。

村民歩け歩け大会'93

自然探訪と健康づくり

風薫る五月は、若葉ふく緑の季節です。みなさんも、自然が作った新緑のトンネルの中を歩いてみたいと思いませんか。

みなさんのそんな願いをかえしてくれるのが、「村民歩け歩け大会」です。ことしは、自然探訪と健康づくりをメインに共催事業(公民館・保健衛生課)で実施します。いま、まさに山は緑のトンネルの真つ盛り。若葉を見ながら、野鳥の声を聞きながら、そして山菜を採りながら、楽しみ方はいろいろ。ご家族みんなで参加し、楽しい一日をお過ごしください。



なお、参加者には記念品も用意してあります。

■期日 5月9日(日)

(雨天の場合は5/16)

- 集合：当日は、朝9時20分までに丸小山公園にお集まりください。
- コース：丸小山公園を起点に、岩室金池線を中心とした三つのコースを用意してあります。そして今年、矢川放水路トンネルを探索できます(ただし、トンネル内探査は、男性だけに限定させていただきます)。なお、ウォーキング終了後、豚汁サービスがあります。おわん、はしを忘れず。
- 問合せ：岩室村公民館(☎82-4444)までご連絡ください。

おらが村を愛するひと講座

「岩室村をよくするには、まず村をよく知り、理解することが大切」と始まったこの講座。「みんながガイドになろう」を合言葉に、毎年趣向を凝らした講座を用意し、参加者にはとても好評をいただいています。公民館では、ことしも趣向を凝らした講座をたくさん用意し、みなさんの参加をお待ちしています。

■対象：中学生以上の村民、及び村内在勤者

■募集人数：40名程度

・蛍と野外コンサート

・間瀬出稼大工集団の匠の技を訪ねて

・はぎ木展

生涯学習講座

公民館まで 82-4444

料理教室

いつも使っている材料をおいしく工夫して、台所と直結したお惣菜の献立を用意しました。

- ・コーン入りシューマイ、鶏肉とこんにやくの唐辛子煮、里芋のそぼろあんかけ など
- 昼のコース…5月18日(火)より第3火曜日午前10時～
- 夜のコース…5月19日(水)より第3水曜日午後7時～
- 募集人数…各コースとも30名

さわやか学級

むずかしい学習はありません。楽しく笑って、ためになる話を聞いて、仲間づくりをしましょう。

■講座…月1～2回程度 ■対象…60歳以上の方(60名)

・高齢者総合相談センター視察、ふるさとの名水探訪、わんぱく広場でのふれあい交流 など

※間瀬地区公民館では、寿学級の申込みも受け付けています。☎85-2001

村の風土と文化講座

- 5/8(土) 群響・遠藤吉比古の夕べ
会場：村民体育館 ファミリー券 2,500円
開演：PM6:55～ 大人券 1,500円
- 5/11～23 親子でつくる「能」の世界
会場：岩室村公民館
※5/16、AM11:00より作者による説明会があります。