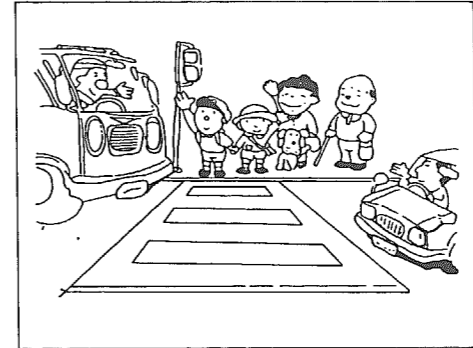


交通災害共済にご加入ください

会費は年間二百五十円

交通事故は、わたしたちの身にいつぶりかかってくるかわかりません。万が一の交通事故に備え、平成二年度もご家族そろって「交通災害共済」に加入しましょう。昨年は、約九千人（加入率八八・五％）のみなさんが加入され、これまでに二十七件、百二十九万円が見舞金として支給されています。四月の更新期が近づきましたので、ぜひみなさんご加入ください。



室村農協、和納農協、間瀬農協、巻信用組合岩室支店、和納支店
なお、今年二月一日以後に本村に転入されたかたの分は、世帯員が記載されていない白紙の申込書をお届けしますので、お手数でも加入する人の名前等を記入のうえ、区長さんか取り扱い金融機関へお申し込みください。

ところで、見舞金の請求期限ですが、交通事故に遭った日から一年以内です。この期間を過ぎますと、見舞金は支給されません。また、本人の重大な過失による事故でけがをした場合も支給の対象になりません。

見舞金は、けがの程度に応じて（入院、通院の実治療日数七以上が対象）二万円から七十万円まで支払われます。

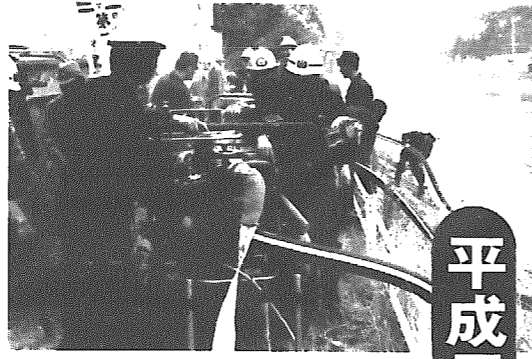
■見舞金の対象となる事故
①歩行中に車にはねられたりした事故
②自動車、バイク、電車、自転車、荷物などの運行中の事故
③いわゆる交通事故で受傷、死亡した場合での事故が対象です。

なお、詳しい内容については、後日申込書と一緒にチラシを配布しますのでご覧ください。※問い合わせ：役場観光工課（☎82-411-1内線一三二）へ。

加入できる人：岩室村に住所のある人
■会費（掛金）：一人年額三百五十円（途中加入する人も同額）
■共済期間：四月一日から来年三月末日まで
■申し込み方法：各区長さんを通じて、全世帯に申込書をお届けします。申込書には今年一月末現在の世帯員が記載されていますので、お手数でも転出や死亡などご確認のうえ、加入する人数分の会費をそえて切り離さずに（申込書は切り取り線つきの二連用紙です）区長さんに提出してください。また、個人で直接手続きをするかたは、次の金融機関へお申し込みください。

取り扱い金融機関：第四銀行巻支店、岩

平成元年消防白書

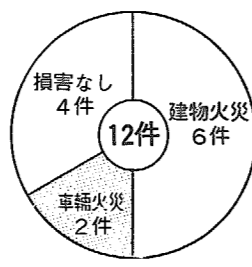


年一月から十二月までの村内消防白書をご紹介します。

火災

昨年一年間、村内で発生した火災で消防車が出動した件数は十二件（うち損害のあったものは八件）で、損害額は建物五千九百二十七

消防車出動状況

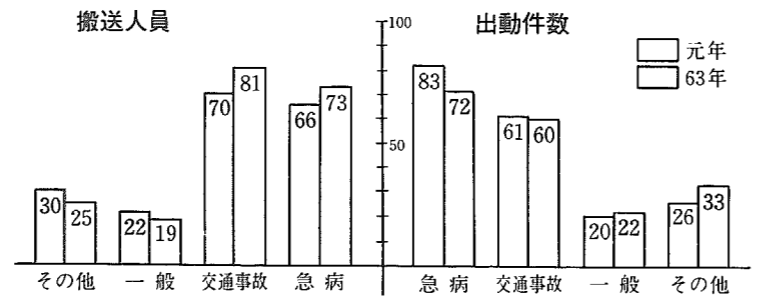


万九千円、車輛二百六十四万九千円、総額は六千九百九十二万八千円となりました。

救急

一方、救急車の出動状況は、昨年と比較すると、出動件数も搬送人員もわずかですが増加しました。数字で比較すると、平成元年中の出動状況は全体で百九十件（六十三人中は百八十七件）、搬送人員は百九十八人（六十三人、百八十八人）と出動回数で三件、搬送人員でも十人の増加でした。

救急車出動状況



身体障害者旅客運賃割引制度の改正



平成二年二月一日から、身体障害者手帳をお持ちのかたで、内部障害者に対しても旅客鉄道、航空会社等の旅客運賃引きが適用されることになりました。

それにもなつて、該当されるかたは、障害者手帳の書換えが必要となります。まだ、書換えの済んでいないかたは、巻町にある西蒲原社会福祉事務所（県総合庁舎内）に直接行って書換えを済ませてください。

なお、詳しいことは役場住民福祉課係（☎82-411-1内線一一一）までどうぞ。

県立新潟女子短期大学 特別受講生募集

県立新潟女子短期大学では、つぎにより平成二年度の特別受講生を募集します。

■対象者 18歳以上の方で、学歴、性別は問いません。

■科目 人間・自然・文化、心理学、教育学、音楽などの16科目。

■経費 受講料は無料です。ただし、雑費として1科目1,000円及び教材費実費相当額を徴収。

■申込期間 2月13日(火)から2月22日(木)

■問合せ 1月22日から2月3日までの間に県立新潟女子短期大学へ（☎025(274)0346）

働きながら高等学校教育を 定時制・通信制課程生徒募集

働きながら高等学校教育を受けることができる定時制・通信制課程の生徒を次により募集します。

◆募集している学校…〔定時制〕県立の公立高等学校18校22学級〔通信制〕新潟高等学校、高田南城高等学校

◆応募資格…①平成2年3月に中学校もしくはこれに準ずる学校を卒業する見込みの者 ②中学校もしくはこれに準ずる学校を卒業した者 ③中学校を卒業した者と同等以上の学力があると認められる者 ※年齢、性別は問わない。

◆願書の提出…次の期間に応募する学校へ。
定時制 2月8日～2月15日正午まで
通信制 2月20日～4月10日PM4時まで

◆学力検査…定時制課程 3月16日(金) 国語・数学・英語・社会・理科について全日制と同時に実施。
通信制課程 実施しません。

◆その他…定時制・通信制両課程とも修学奨励金の貸与及び所得税勤労学生控除の制度等があります。

◆詳しい問い合わせ 出願手続き…出身中学校 学習内容等…出願する高等学校へ その他…県教育庁高等学校教育課（〒950 新潟市新光町4の1 ☎025-285-5511内線3881・3882・3883）までお問い合わせください。

◆参考事項
定時制生徒数（平成元年度）全国151,930名、当県2,267名 通信制生徒数全国164,422名、当県2,594名。

相続登記はお済みですか？

新潟県司法書士会では、2月1カ月間を「相続登記はお済みですか月間」として無料相談を実施します。親がなくなり、土地や家屋などを相続しても登記はつい忘れがちです。相続登記の期限の定めはありませんが、時間が経過すると相続関係者が増えたりして複雑になります。2月1日から28日までの1カ月間、相続に関する無料相談を行っていますので、最寄りの司法書士事務所へお気軽にご相談ください。なお詳しくは、新潟県司法書士会（新潟市古町通13番町 ☎025-228-1589）までどうぞ。

催物案内 県立自然科学館

ハクチョウ観察会 当館屋上に常設の大型双眼望遠鏡で鳥屋野潟に飛来しているハクチョウやヒシクイたちを観察してみませんか。

□日時 3月までの日曜・祝日午後1時30分～2時30分 □場所 自然科学館屋上 □参加料 通常の入館料です（天候により中止）
□プラネタリウム「コアラの国へ」を放映中
今回は、新潟では見ることの出来ない南半球の星、南十字星やマゼラン星雲などを放映中
□放映回数 平日は2回、日曜祝日は5回放映 □観覧料 通常の入館料です ※なお、休館日は月曜日です。

■催物についてのお問い合わせは、新潟県立自然科学館（☎025-283-3331）までどうぞ。

年金を受けている皆さん 年金制度が改正されました

法律が改正され、あなたの受けている年金が次のようになります。年金額が引き上げられました…①年金額の引き上げが昨年の4月にさかのぼって実施されます
②物価などの上昇にあわせて年金額を改善する完全自動物価スライド制が導入されます 年金支払回数が増えられました…③厚生年金、船員保険及び国民年金（福祉年金は除く）の年金給付の支払回数が、今までは年4回でしたが、平成2年2月からすべて年6回（2月・4月・6月・8月・10月・12月）になります。なお、詳しくは役場住民福祉課年金係か最寄りの社会保険事務所へ。