

広報いわむろ秘蔵写真館

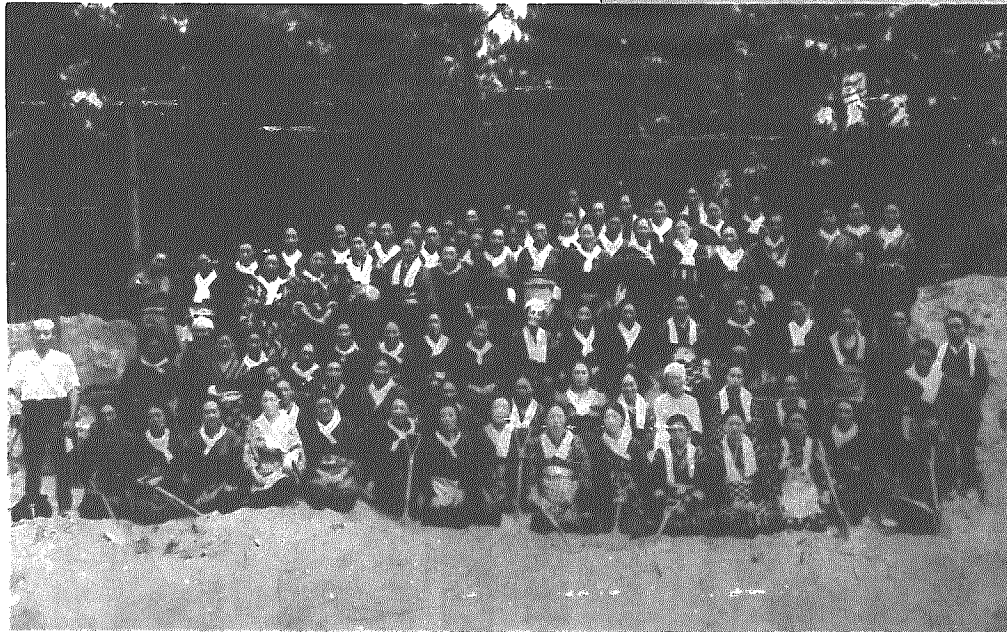
21

写真は語る

護国神社造成勤労奉仕(石瀬)

1枚の古びた写真が明らかにする思いがけない歴史(記録)の一端。みなさんの秘蔵写真を紙上公開します。お手元にあるとっておきの1枚を広報いわむろにお送りください。

●応募先=〒953-01 岩室村大字西中860 岩室村役場 総務課 企画係 ☎02-4111 内線201・202



(写真=石瀬・高柳リツさん所蔵)

▶辛い勤労奉仕の動員も「新潟に行かれる」という楽しさが優先されていたと高柳さんは当時を語る。(昭和17年8月1日)

この写真は以前にもご紹介したことのある新潟県護国神社造成の勤労奉仕の時のものです。奉仕隊員は全員石瀬の婦人会のみなさんと、昭和17年8月1日のことでした。

この日、石瀬の婦人たちは朝早くから身支度を整え、全員が徒歩で和納駅(現いわむろ駅)へ。そこから車で白山駅まで行き、護国神社の参道整備に汗を流しました。松林を切り開くという作業は女手にとって慣れないため、相当の労力を必要としたようですが、みなさん「気力だ

け?、でスコップやつるはしを握ったといいます。

「作業が終わった後、県庁を見学したことが印象に残っています。それにしても当時はこのカスリの上着にも引き姿、足元はワラジ履き……がよそ行きのスタイルだったんですね」と、当時をふり返る高柳さん。また、「奉仕活動は本当にきつかったけど、その分、家から持って行ったおにぎりのおいしかったこと。いまでもはっきり思い出します」と男まきりの仕事に汗した彼女らには、辛さも苦しさも楽しい思い出だったようです……。

今月の納税 固定資産税(4期) 納期限は12月25日です

善意をありがとうございます
和納八区の小林洋一さんから「父元衛さん」のご冥福を祈られ金十万円のご寄付がありました。

今年も今月一日から三十日まで「歳末たすけあい募金」が行われます。この募金は、区長さんを通じてみなさんのご家庭にお願いするほか、寄付の受付(岩室村社会福祉協議会)を行います。みんなそろって明るく楽しいお正月を迎えられるよう、どうかご協力ください。募金についてのお問い合わせは、岩室村社会福祉協議会(役場住民福祉課内) ☎02-4111 内線111(一)へどうぞ。

歳末たすけあいに ご協力ください

【訂正】先号の写真は語る——青年団発団式の本文中、副団長瀧澤喜三郎東小学校長とあるのは西小学校長の、また中俣叶西小学校長とあるのは東小学校長の誤りでした。お詫びして訂正します。

ご利用を

村の年末融資 地方産業育成資金

中小商工業者のみなさんのため、村と岩室村商工会では、地方産業育成資金の貸付を行います。

▷受付期間…12月13日(土)まで
▷融資額…400万円 ▷貸付期間…3年以内 ▷利率…5.15%(信用保証付き)、5.65%(その他)
▷申込み・問合せ…岩室村商工会 (☎03209) へ

※申し込み用紙は岩室村商工会にあります。

囲碁将棋大会結果

「秋の村民囲碁将棋大会」が先月9日、公民館講堂で行われました。愛好者約30人が競った大会結果は次のとおりです。

【囲碁の部】…●吉田秀亮(岩室) ●堀越長栄(白鳥) ●鈴木義郎(石瀬)
【将棋の部】 A級…●川崎光男(夏井) ●池上利久(和3) ●田中惣一(和4)
B級…●亀山耕治(原) ●大森成治(西船越)
小学生の部…●月岡慶(和1) ●南波寛明(和11) 一敬称略

菊花展の成績

先月開かれた村民文化祭で、私たちの目を楽しませてくれた菊花展。ことしは総出展数378点を数え、ますます盛大な催しになりました。審査の結果、次のみなさんの作品が入賞しました。

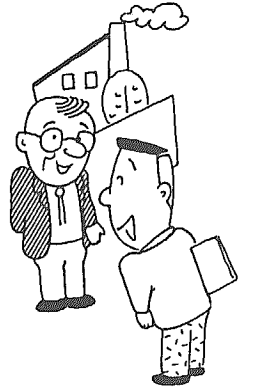
■総合部門…●金子栄(橋本) ●小池スミ(石瀬) ●鈴木唯克(津雲田) ●斉藤与三郎(岩室) ●中村宏一(北野) ●田中比古一(橋本) ●阿部元安(西中) ●本多操(石瀬) ●長谷川敏雄(津雲田) ●川上作一(富岡) ●竹内以知可(西中) ●平木栄(金池) ●永塚ハツエ(富岡) ●伊藤三郎(和6) ●荒川金一(高橋) ●浅原雷英(和10) ●小林平太郎(和7) ●藤田勝男(石瀬) ●堀越栄夫(石瀬)
■指定花部門…●小池スミ(石瀬) ●鈴木唯克(津雲田) ●金子栄(橋本) ●本多操(石瀬) ●斉藤与三郎(岩室) ●中村宏一(北野) ●長谷川敏雄(津雲田)
■審査委員長賞…小池スミ=指定花管物三幹(岸の秋鈴) (以上敬称略)

製造事業所の皆さんへ

ご協力 ください

昭和61年工業統計調査 石油消費構造統計調査

通商産業省では、上の2つの調査を12月31日現在で行います。調査の対象となった事業所には、年末年始にかけて調査員が伺います。調査の内容は統計以外の目的には使われませんので、安心してご協力くださるようお願いいたします。



調査員

▶岩室・間瀬地区…小池繁男さん
▶岩室地区 ……山田昌宏さん
▶和納地区 ……荒川直樹さん

国民年金

保険料は年末調整されます



国民年金の保険料が税金の控除対象になることをご存知ですか。サラリーマンの人は、十二月に行われる所得税の年末調整のときに、農業、漁業、自営業などの人は、来年二月十六日から三月十五日までの間に行う確定申告のときに、申告書の「社会保険料控除」欄に今年納めた保険料の総額(追納保険料・未納保険料として納めた額も含む)を記入すると、記入した保険料の全額が所得額から控除されます。昭和六十一年の保険料額は次のとおりです。

● 定期保険料：六十一年一月から三月までは、一か月につき六千七百四十円、四月から十二月までが一か月につき七千円です。
● 付加保険料：六十一年一月から十二月まで一か月につき四百円です。
※六十一年一月から十二月の間に未納保険料や前納保険料、追納保険料などを納めた方で、保険料がわからない人は、役場住民福祉課国民年金係(☎02-4111 内線117)へ。

水道管も 寒さから守って



気温が低くなると、むき出しの水道管や保温の悪い水道管は凍結、破裂する恐れがあります。このような場所では早めに防寒フェルトや厚い布などで水道管を保護してください。水道メーターが雪に埋っていると、水をすぐに止めることができません。常に水道メーターはよく見える状態にしておいてください。

高速リレーバス運休

今年の4月から運行していましたが高速リレーバス(岩室温泉一帯三茶路-新潟駅)は、きょう12月1日から運休となります。ご利用ありがとうございました。

どだい、だいの角だ、だいの〜乃
とあなたも郷土の民謡、ご存知「岩室甚句」に挑戦してみませんか。
●とき…12月12日午後7時30分
●ところ…岩室公民館
●指導…民謡愛好会のみなさんです。お気軽にどうぞ。