

いい顔、ありがとう

●この広報紙にあなたが
写っていましたら、総務課
企画係(☎0411-11内線
2101)へご連絡ください。
写真をさしあげます。



図書館だより

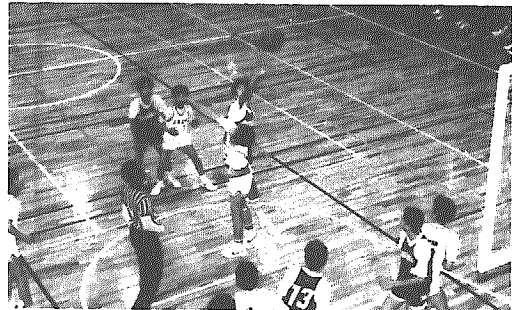
●12月末現在の利用者…5,369人
※本は期限内に返しましょう

＜新刊＞ 図書案内

証言の昭和史(全12巻・学習研究社)
日本の禅語録(全20巻・講談社) NH
K新日本紀行(全5巻・新人物往来社)
日本の商人(全8巻・TBSブリタニ
カ) 昭和写真全仕事(全15巻・朝日新
聞社) 日本の漆芸(全6巻・中央公論
社) 昭和国民文学全集(全35巻・筑摩
書房) 日本の古典芸能(全10巻・平凡
社) 戦国幕末の群像(全10巻・旺文社)
古文書用字用語辞典(柏書房) 調理
材料事典(柴田書店) 世界の酒事典(柴
田書店) スペースシャトル(教育社)
ベーシックサイエンス(教育社) 太
陽(教育社) くまの子ウーフ絵本(全
10巻・ポプラ社) こども童話館(全8
巻・ポプラ社) ビーターラビットの絵
本(3巻・福音館) 日本のえほん(全
23巻・偕成社) あかちゃんとおかあ
さんの絵本(全13巻・金の星社) レオレ
オニの絵本(全30巻・好学社) 講談社
の絵本(全30巻・講談社) 日本文学名
作選(全40巻・偕成社) 新しい創作シ
リリーズ(全12巻・学校図書) SFこども
図書館(全26巻・岩崎書店) 新日本
創作少年少女文学(全26巻・新日本出版
社) 日本の名山(全12巻・ぎょうせい)
日本の神話(全6巻・ぎょうせい) 碑
(平和祈念刊行会)

〔ご寄付〕

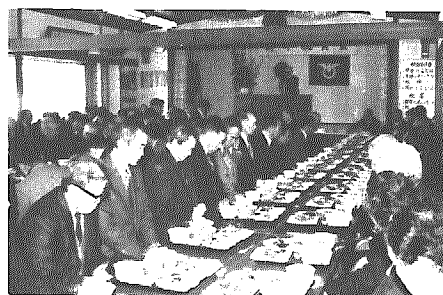
図書館に次のみなさんから本のご寄付
がありました。
▷阿部文字さん(間瀬1区)…単行本
7冊 ▷大越幸栄さん(和納7区)…
少年少女世界の名作文学 ▷若杉紀穂さ
ん(和納12区)…単行本・30冊 ▷佐藤
巖さん(岩室)…ハルピンは今



ロングパスが通った!

岩室村近郷少年バスケットボール大会

ドリブル…ランニングシ
ョットノ「入った」。歓声がわ
きあがる中で熱戦につぐ熱戦。
第九回岩室村近郷少年バスケ
ットボール大会は、先月二十
日、村民体育館を会場に地元
岩室中学校をはじめ柏崎東中
学校や三条第三中学校など十
二校が参加して、緊迫した好
ゲームが展開されました。結
果は一位：燕中学校 二位：
西川中学校 三位：黒崎中学
校と出雲崎中学校でした。地
元岩室中学校は残念ながら三
位の出雲崎中学校に四ゴール
差の53対45で敗れました。



◀「語ろう、明日の岩室村を」
先月五日、新春恒例の「新
年祝賀会」が老人憩の家「静閑
荘」で開かれ、村議会議員、区
長をはじめ村内各種団体・機関
の代表約百三十人が参加し、新
しい年の出発を祝いました。

多めにしてください。
▽浄水器の販売に際し、
水道水が「危険」であると
いうチラシなどを見せて、
消費者に不安を抱かせたり、
処理性能などを誇大に宣伝
したりして販売するケース
があります。悪質業者には
十分注意を。また現在
使用されている浄水器の性
能、取り扱い方法などに
ついては販売店、メーカーな
どに問い合わせを。

体育館 開放日(2月)

2日④・9日④・10日④
16日④・23日④・24日④
■土曜日：午後6時半～9時15分
■日曜日：午前8時半～午後6時半

厳しい寒波に襲われた今年の正月、村内各地で正月の行事がにぎやかに行われました。近年こうした正月行事も「良きふるさとの見直し、が広まって、復活、新設するところが多くなりました。大みそかから元旦早朝にかけて行われた樋曾地区の若者会の企画した、二年参り「ふれあい広場」をご紹介します。

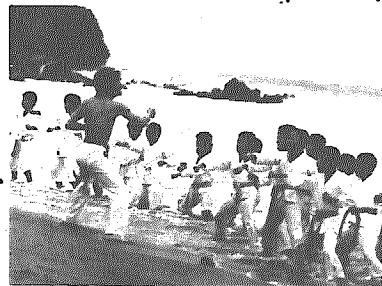
いい年やっつていい



▲山王神社の二年参り「ふれあい広場」(写真提供=樋曾若者会)

雪の中で迎えた今年の正月。どこの神社も新しい年に希望を託す人たちにぎわいをみせました。ここ樋曾地区の山王神社では二年参りを機に昨春発足したばかりの地元「樋曾若者会(三富栄二会長)」が地区民のふれあいをと、鏡割り、お年玉抽選会などを企画。参拝に訪れた子どもからお年寄までが楽しめました。また同時に行われたカラオケ大会にも多くの人が参加し、「いい年やっつていい」の願いを込め互いの味を生かして、新年のうたいぞめをしました。

樋曾若者会の催し



岩室村空手道会「寒げいこ」

先月3日、岩室村空手道会(大塚日出男会長)新春恒例の「寒げいこ」が間瀬海岸で開かれました。参加した40人の会員は、寒さをものともせず波間に「突き、けり、のけいこ——。「みんな力がついてきた。空手が強くなってきた。けいこを通して心と体が鍛えられれば…」と、指導にあたる大塚さん。けいこは約一時間、みなさん息をはずませ一生懸命がんばっていました。

気持ちさびきかして



浄水器は大丈夫?

おたくの
▽使用上の注意を守って
水道水は、常に厚生省で定められた水質基準に適合するよう厳重な水質管理の下にみなさんのご家庭に供給され、そのため安心して飲んでいただけます。しかし、消毒のために注入されている塩素臭が気になるなどの事情から「浄水器」を使用されているご家庭も多いかと思います。使用する場合には次の点に十分注意してください。
①販売メーカーの取扱説明書をよく読んで、正しい操作をしてください。②カートリッジの取り替え時期はなるべく早めにしてください。③夜間など長時間の停止の後で使用する場合に、浄水器内に溜った水を捨てて、しばらく水道水を流した後で使用してください。特に大型の浄水器を使っている場合は捨てる水の量を