

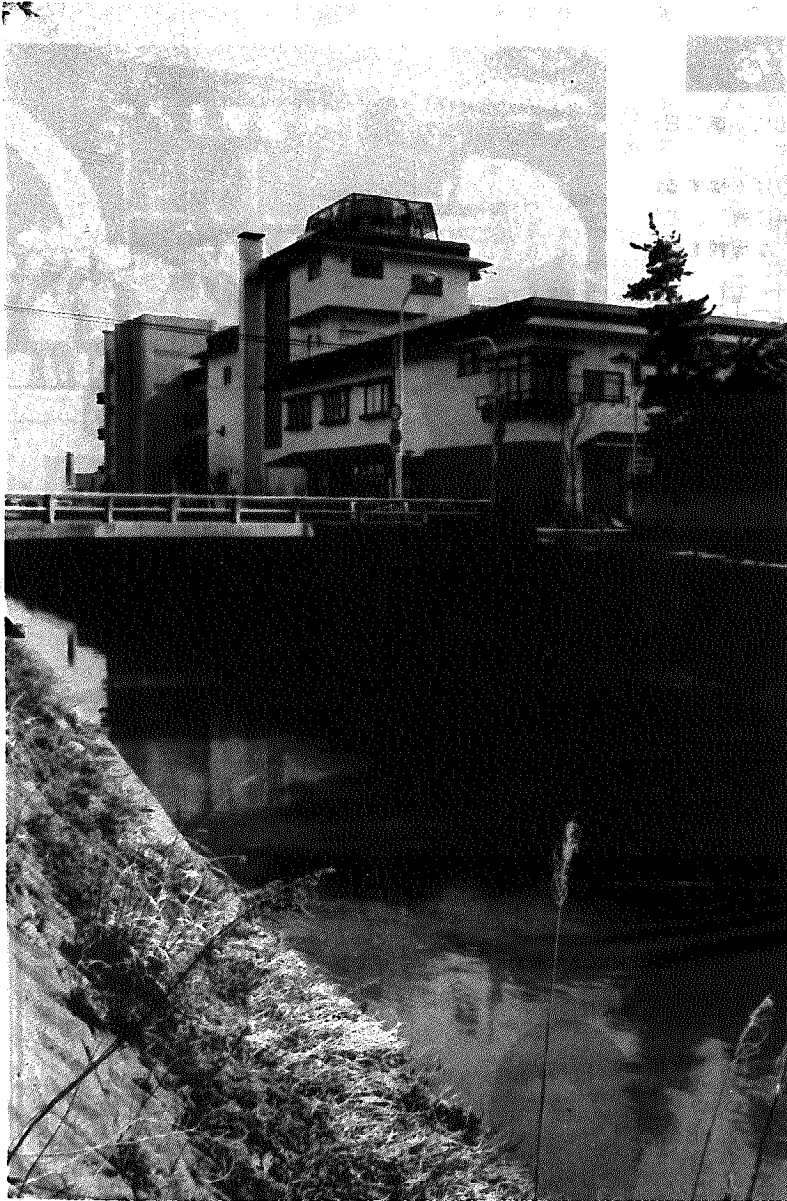
広報 いわゆる

発行／新潟県岩室村役場

昭和59年

5/1

第265号



岩室 みよてある記

⑪

「矢川・矢川橋」

岩室

「いつまた逢えるも聞かないで、あなたと別れた矢川橋……」と岩室ブルースにも歌われる矢川橋。岩室温泉街入口の矢川にかかり、岩室方向から見るとY字型になっていて、左の県道新潟寺泊線と右の同白根間瀬線の合流点になっている。昭和四十九年ごろの写真を見ると、橋のたもと柳が美しく情緒がある――。

矢川はもともと農業用の排水路のため清流にはほど遠いが、春は矢川の花筏はないかたと岩室名所の歌にも歌われているように矢川、矢川橋とも、やはり温泉街にはよく似合う……。



岩室村の人口
(3月31日現在)

男 4,767人 (+4) 女 5,214人 (+8) 合計 9,981人 (+12)

世帯数 2,478世帯 (+6) (住民基本台帳による)