

【一括交付（共同）申請：農業協同組合、軽油販売業者などで取りまとめて、今月二十日（金曜日）までに

お忘れなく
春季農耕用軽油免税証交付

個人申請：三月二日～三十日までの毎週金曜日の午後一時半～三時半までに
申請場所：巻財務事務所
問い合わせ：巻財務事務所
間税係 ☎〇二五六七②五一一
一内線二〇五へどうぞ。

作業停電

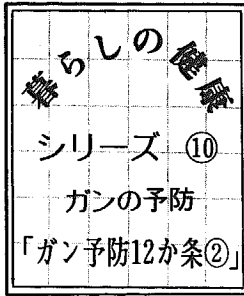
〔1月〕▷12日(木)前 9:00~12:00=橋本の大部分(下の一部を除く)
▷18日(木)前 9:00~12:00=西船越・高畑
▷31日(火)前 9:00~後1:00=間瀬全区

〔2月〕▷2日(木)9:00~12:00=岩室の一部(下の地区)
▷8日(木)前 8:30~12:00=金池・石瀬

今月の納税
村県民税……4期
納期限……1月31日

「板に付く」
「着物が板に付いている」とか「板に付いた新年会の司会ぶり」というときの「板に付く」は、服装や態度がびびりたりしている形容に使われる言葉です。この「板に付く」の板は、もとは舞台の床板のこと。幕が開いてから役者が登場するのではなく、開幕のとき役者がすでに舞台の位置についていること、あるいは、回り舞台に役者が乗って出でることを「板付き」と言います。

「偏食しないでバランスのとれた栄養をとる」
先回、話したように日本式の食事をとれば胃ガンが多くなります。またアメリカ式の食事は、かりとれば大腸ガンが増えます。それで、日本式とアメリカ式の両方を食べていけば、胃ガンも適当に少なくなるし大腸ガンもあまり増えない、ということなのです。



「同じものばかり繰り返して食べない」
春の味覚、ワラビには発ガン性があるということから食べない方がよいなどという人がいます。確かに発ガン性がありますが、毎日三五〇のワラビを食べ続けると発ガンするというのです。ですから、毎日ワラビを食べ続けるのはよくありませんが、たまに二〇、三〇のワラビを食べる分にはかまわないのです。

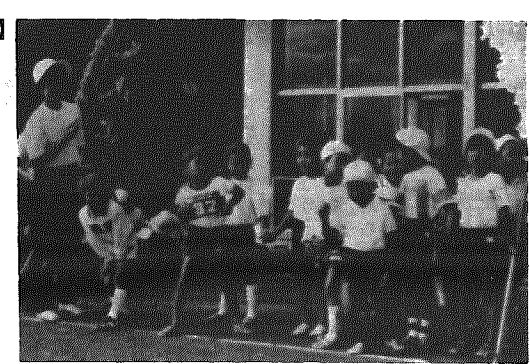


「食べすぎは避ける」
これには実験によるデータがあります。エサを十分に与え太ったネズミと六〇割くらいしかエサをやらないネズミを比較すると、発ガン率は前者が後者の二倍に達しました。

「深酒をしない」
これはひとつには肝臓によくないことです。しかし、お酒をまったく飲まない、というのではありませぬ。適当に飲めば食欲も増え、血液の循環もよくなります。飲みすぎないように、ということなのです。

「深酒をしない。濃い酒はストレートで飲まない」
以上から「腹八分目」ということは昔から言われているように大切なことなのです。

「板に掛ける」「板に乗せる」も、舞台に掛けること、芝居を上演することを指します。役者のこなれた芸が、舞台にしっかりと馴染んで調和しているという意味の「板に付く」は、今では舞台ばかりではなく、仕事によく慣れている様子や、身なり、動作が似合っているさまをいうようになりました。



昭和59年度
保育園児
入所申し込み受付
1月19日(木)▶25日(水)

と き	と ころ	受 付 地 区	
1/19 (木)	午前 9:00~12:00	石 瀬 公会堂	石瀬
	午後 1:00~4:00	岩 室 公会堂	金池、久保田、猿ヶ瀬
20 (金)	午前 9:00~12:00	岩 室 公会堂	岩室
	午後 1:00~4:00	間瀬支所	樋曾、栄、橋本
21 (土)	午前 9:00~12:00	間瀬支所	間瀬1区~7区
23 (月)	午前 9:00~12:00	岩 室 村 役 場	南谷内、北野、夏井、西中
	午後 1:00~4:00	岩 室 村 役 場	湯上、白鳥、西長島、横曾根、西船越、新谷、油島、高畑
24 (火)	午前 9:00~12:00	岩 室 村 役 場	原、津雲田、富岡、和納1区、2区
	午後 1:00~4:00	岩 室 村 役 場	和納3区、4区、5区、6区
25 (水)	午前 9:00~12:00	岩 室 村 役 場	和納7区、8区、9区、10区
	午後 1:00~4:00	岩 室 村 役 場	高橋、和納11区、12区

昭和五十九年度の保育園入所申請の受け付けを上記の日程で行います。とき・ところを確かめてお忘れなくおいでください。
〔入所申請書〕 各保育園・役場住民福祉課にあります。申請書には家族の源泉徴収票の写し(58年分)、または給与証明書を送付してください。なお、記載事項は正確に記入してください。
〔問い合わせ〕 各保育園か役場住民福祉課保育係(☎②四一一)内線一一三へどうぞ。
〔入所決定〕 二月下旬の子定です。

保育園名	住 所	電 話	定員
中央保育園	橋 本	②3165	190
和納保育園	和納5区	②3009	140
和納第二保育園	和納12区	②2169	80
間瀬保育園	間瀬4区	⑤2131	40

■中央保育園・和納第二保育園の定員は予定数です。

消防の
出初め式
消防水利の
除雪も...
消防水利はみなさんの生命、財産を守る大切な施設です。降雪時、近くに降雪していない消防水利がありましたら除雪してくださいようお願いいたします。消火栓はハッキリわかるように掘り出して...
「橋本の後藤由男さんから「父由郎さん」のご冥福を祈られ金二十万円の寄付がありました。石瀬の田中戸久司さんから「父太作さん」のご冥福を祈られ金十万円の寄付がありました。匿名の方から「歳末たすけあい運動」に役立ててほしいと金十万円のご寄付がありました。間瀬五区の辰島嘉一さんから間瀬保育園に絵本三十冊のご寄付がありました。