

2階

住民ホールの階段を上がるここが二階です。ここには、村長室、助役室をはじめ応接室、会議室、防災無線室などが配置されています。

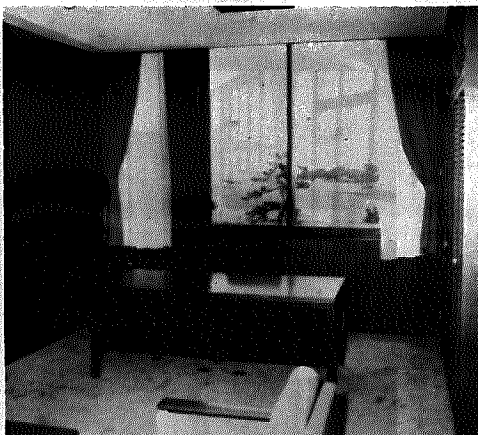
総務課、西浦原土地改良区岩室支所はこの階にあります。



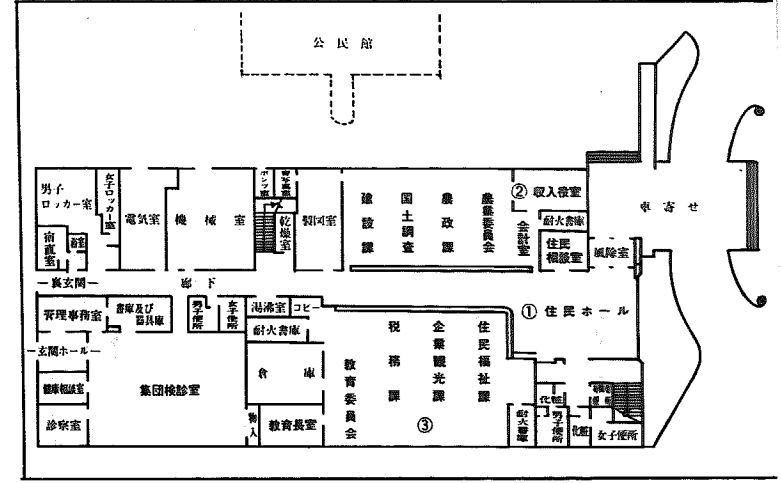
① 村長室です。隣りに、助役室、応接室があります。



② 助役室です。



③ 連絡路です。公民館とはここで結ばれています。会議のあとで公民館へも楽です。



1階

一階はオープン・フロアに総務課を除くすべての課が配置されています。

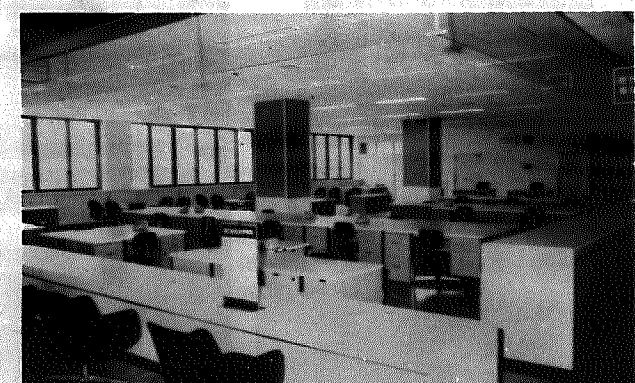
みなさんが一番利用される住民福祉課をはじめ、会計室、税務課、農政課(国土調査室)、建設課、企業観光課を集中配置してありますので、ほとんどの用はここですすことができます。

教育委員会もここにありませす。

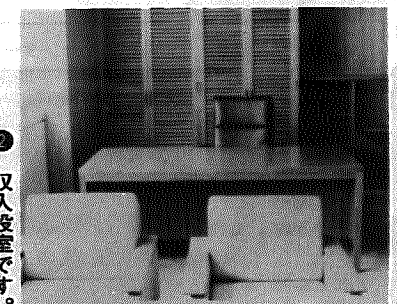
なお、住民ホール、住民相談室、巻信用組合和納支店の窓口も設けてあります。お気軽にご利用ください。



① 住民ホールです。みなさんのスペースです。ご用の合間におくつろぎください。



② 事務室です。機能性を考えたオープン・フロア方式です。



③ 収入役室です。