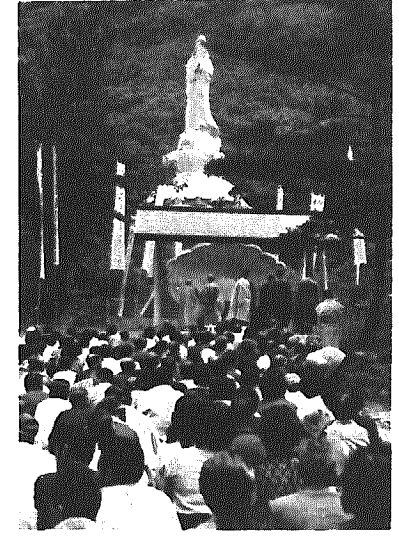


【さあ!!スポーツ・シーズン】

若いも
若きも
何かに
挑戦して
みませんか

■婦人スポーツ教室
 期日 五月六日、十三日、二十日、二十七日、毎週木曜日
 時間 午後七時三十分から
 場所 岩中体育館
 内容 「初心者向け婦人バレーボール」
 講師 分水中教諭 高橋正名先生
 対象 二十才以上の婦人

■高齢者スポーツ教室
 期日 五月四日、十八日
 時間 午前九時〜十一時
 場所 村民野球場（雨天時は役場協体育館）
 内容 ゲートボール（初心者の参加をお待ちしています）
 講師 ゲートボールクラブ員外



越後七浦観音例大祭

6月1日(火)
 家内安全、交通安全、海上安全、遭難者の冥福、魚豊供養等の祈願をこめて建立以来12周年を迎え、今年の例大祭も6月1日(火)に盛大に挙行されます。当日はバスを運行いたしますのでお誘い合せの上多数の方々の参拝をお願いいたします。雨天の場合に、間瀬海雲寺で行ないます。

■体力測定会
 期日 五月十六日(日)
 時間 午前九時〜十二時
 場所 村民体育館、村民野球場
 対象 一般村民(二十才以上)
 実施種目 反復横とび、垂直とび、握力、ジグザグドリブル、急歩
 申込み 五月十四日(金)まで 公民館へ。

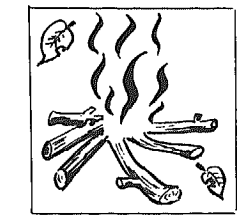
■春季親子ソフトボール大会
 期日 五月二十三日(日)、雨天の場合三十日(日)
 場所 村民野球場
 チーム編成 一チーム十名以上十五名以内で編成すること。
 出場者 子供五名、母親三名、父親一名とする。

申込み 五月十三日(木)までに公民館へ。
 ルールブックがほしい場合は、公民館へおいでになれば、差し上げます。
 グロブだけは、チームで持参下さい。
 ※チーム練習場として、村民野球場、小グラウンド、岩小グラウンドをご利用下さい。時間等詳細については、公民館へお問い合わせ下さい。

■体育館一般開放日の用具の一部貸出し規制
 地域住民の方々から体育館でスポーツを楽しんでもらってきましたが、用具の破損が目立ち、届出も少ないという状況です。五月一日より一部次のようにさせていただきます。
 テニス、バドミントン、卓球のラケットは利用者が用具をも

林野火災防止

今年も登山や山菜採りの行楽シーズンがやって来ましたが、同時に林野火災の最も多い季節でもあります。林野火災の原因の大半は、ハイカーや、入山者のたき火の投げすて、たき火などの不始末によるものです。農耕者のたき火は、周りに燃えるものが少ない場所で、また、どんな小さなたき火に



もせてベケツ一ぱいの水の用意は常識です。また、行楽者のたき火は絶対に止め、タバコは消して持って帰る位の心構えがほしいものです。森林は貴重な資源です。山の緑はみんなの力で守りましょう。

つて来ることを原則とする。ただし公民館より借用する場合は、事務室で使用簿に記入し、係より許可を得て使用する。

■五月の体育館一般開放日
 一日(土)、二日(日)、五日(水) 午前八時三十分〜六時三十分
 八日(土)、九日(日)、十五日(土) 午後五時〜六時三十分
 十六日(日) 午後一時〜六時三十分
 二十三日(日)、二十九日(土)、三十日(日)
 開放時間
 日曜日 午前八時三十分〜午後六時三十分
 土曜日 午後五時三十分〜九時三十分
 このほか、毎週月曜日を除く、午前八時三十分〜午後三時まで事前に申込み、許可を得て下さい。

暮らしの健康

☆口の中の細菌
 口の中にはたくさんの種類の細菌がいます。その細菌の中には、人間にとって害のない細菌と害になる細菌があります。口の中をいつも清潔にしている人は害のない細菌が多く住みついている人です。これら細菌は多く住みついている人は害のない細菌が少なく住みついている人です。これらの細菌は薄い膜状になって歯の表面に、ネバネバした状態で付着しています。これを歯垢と呼びます。細菌の中には酸を出すものもあり、歯こう自体も、口の中に長く存在すると腐敗して酸を出します。この酸によって、硬い歯の表面のエナメル質がとがさされるのが、むし歯の起こる原因です。

硬いエナメル質やぞうげ質は、いちど破壊されると自然になおることがないのが特徴です。だから治療しないかぎり、むし歯の穴ははだいに大きくなります。

歯の衛生

むし歯はなぜできるか

☆むし歯の原因になる菌
 砂とうの入ったお菓子やジュース類を多くとると、むし歯が多くなります。これは「風が吹けば桶屋がもうかる」のことで、むし歯が増える「砂とう」が入ります。つまり、砂とうをたくさん食べると、砂とうを消費して、ネバネバした物質をたくさん作る菌が増えるので、ほかの細菌も、歯の表面にたくさん繁殖しやすくなります。酸もよく作られるので、むし歯が増えるのです。したがって甘いお菓子類を好んで食べる人や、よくジュースを飲む人にむし歯が多いのです。菓子類以外でも、柔らかい食物で歯にくっつきやすいような食品は、歯を汚しやすいのでむし歯がでやすいといえます。逆にせんでいる野菜や肉類、リンゴなど硬い食品は歯のためによいといえます。あなたの口の中は、いかがですか。むし歯にならないよう注意しましょう。

(文責 保健婦)

一般ごみの休日搬入実施(土・日・祝祭日)

次の事を守って、直接清掃工場へ搬入してください。
 ○受付場所 鑑湯清掃工場
 ○実施期日 昭和57年5月より
 ○受付日及び時間 土曜日 午後12時30分〜4時迄
 日曜日及び祝祭日 午前9時〜午後4時迄
 搬入方法 一般ごみ 可燃ゴミ・不燃ゴミ(プラスチック類は除く)を必ず区分し、袋等に入れて搬入すること。
 ○粗大ごみ 建築廃材等は四メートル以内、に切って搬入すること。
 (農業用ビニールは受付しません)

数々の善意ありがとつこざいます

▽間瀬の老人クラブのみなさんから、心をこめて作ったぞうきん四十枚。
 △大字夏井地区から、いただいた松三本、さっそく公民館前に植樹しました。
 △和納二区楞嚴寺住職海津良彦さんから各種学級、講座の講師謝金一万九千八百円。
 △匿名で公民館備品充実のために金五万円。
 △岩室の国原三津夫さんから「父賢一郎」の冥福を祈られて金五万円。

老人医療費支給者証の交付をうけている方へ

この受給者証は医療機関で診察を受ける際、必ず窓口へ提出しなければならないものです。大切に保管し、次の事項を守ってください。
注意事項
 ①交付を受けた後で住所地を変更された場合は早急に係へ連絡して下さい。
 ②加入している医療保険又はその内容に変更があった場合も、早急に連絡して下さい。
 ③この受給者証を紛失した場合は係へ届けて、再交付をうけて下さい。

危険物取扱者保安講習会

期日 六月二十三、二十四日
 会場 新潟県中小企業会館
 一、期日 六月一日
 会場 三条市消防本部
 両会場とも講習時間は午前九時より午後四時迄
 講習手数料 一、六〇〇円(県証紙)
 講習会当日持参するものは受講票と危険物取扱者免状を同時に受付に提出すること。
 岩室分署へ届けるは、五月二十日です。尚受講申請書は消防分署にあります。

ご存知ですか。NHK受信料免除

日本放送協会放送受信料免除基準に基づき、免除基準のいずれかに該当する場合、半額免除となります。
 まだ申請されていない方は住民福祉課の窓口までお問い合わせ下さい。
免除基準
 ◎住民基本台帳法による世帯主が身体障害者手帳を所持する視覚障害者又は聴覚障害者である場合
 ◎世帯主が、身体障害者手帳を所持する重度の肢体不自由者であって障害程度が一級又は二級である場合
 ※申請するときに持参するもの
 ・印鑑
 ・身体障害者手帳

夏季アルバイト募集

燕市社会福祉協議会では、左記の期間アルバイト(女性)を募集しますので、希望の方はご連絡ください。
■期間 七月二十日〜八月三十一日
■勤務先 岩室村間瀬 燕市総合福祉センター「たのうら燕」
■連絡先 岩室局 五一四四一