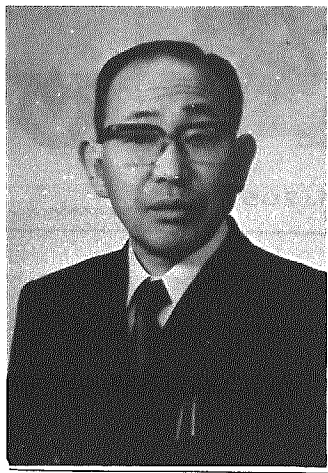


就任のあいさつ

合意と参加を基調に 活力ある村づくり

村長 金子誠一



このたびの村長選挙に当選に支えられ幸にも無投票落選を歴訪して私の主張を訴す。同志各位のご推挙をう...

岩室村には美しい山河があり、豊かな大地と自然に恵まれてい...

トベルト着用の推進

昨年一年間の交通事故 死亡者数 11名、重傷者数 20名、軽傷者数 100名...

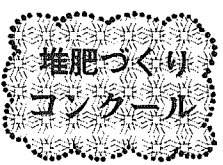
みんなで考えよう交通安全

11日〜20日春の全国交通安全運動

死者のうち中学生以下の子どもと六十歳以上のお年寄りの多いが目立つ...

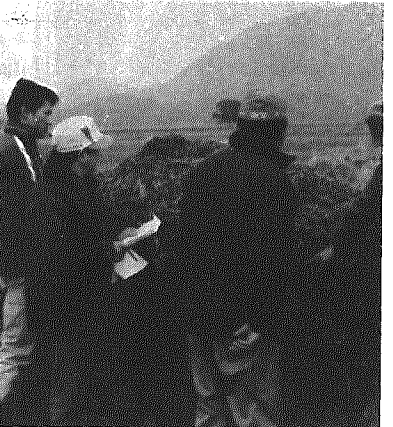
堆肥づくりコンクール審査成績表

Table with 4 columns: Rank, Location, Name, Fertilizer Weight. Divided into two parts based on cultivation area.



第一位は 山上方さんと 中村盛夫さん

去る三月二十二日、岩室村では農業改良普及所、岩室村、和納両農業協同組合の協力により堆肥づくりコンクールを実施しました。



行政委員 佐藤九三九さんが再任

行政相談委員として活躍いただいておられます和納の佐藤九三九さんが四月一日付で行政管理局長官より再任委嘱され、ひきつづいて相談業務を担当されることになりました。

行政相談委員として活躍いただいておられます和納の佐藤九三九さんが四月一日付で行政管理局長官より再任委嘱され、ひきつづいて相談業務を担当されることになりました。

Table of tax payments for 54th year, including National Pension, Fixed Asset Tax, and Village Resident Tax.

54年度の納税がはじまります。

一 村税等全般

昭和五十四年度の納税カレンダーもすでににお手もとに届いていることと思えますが、納税は五月の固定資産税一期、軽自動車税全期から始まり、六月の国民健康保険税、七月の固定資産税、農業共済掛金、八月の村税、九月の国民健康保険税、十月の固定資産税、国民年金保険料、十一月の村税、国民健康保険税、十二月の固定資産税、一月の村税、国民年金保険料、二月の国民健康保険税。

火災から山の緑を守ろう。注意 林野火災多発時期です。今年もまた山作業や行楽シーズン等の入山者により、林野火災の多発時期となりました。

土地の境界は 大丈夫ですか？ 境界の確認をしないままに勝手な境界線を作るとトラブルの原因になります。

あなたの大切な土地が 正しく登記されていますか？ 登記簿の記載内容と実際の状況が一致しているか確認してください。

国土調査 皆さんの土地が正しく登記されていますか？ 国土調査は、土地の権利関係を明らかにし、国土の発展に貢献します。