



発行所 岩室村役場
印刷所 巻・北洋印刷K.K

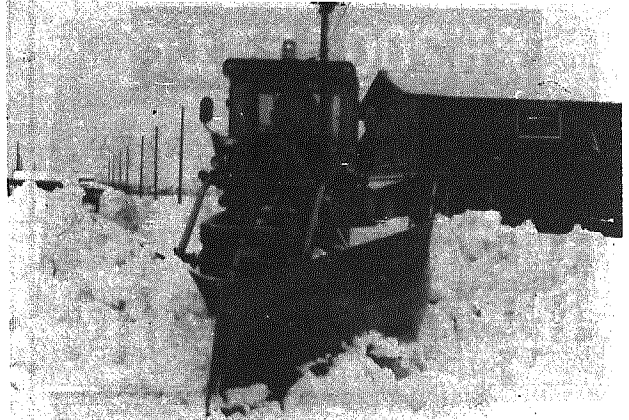
No.200

岩室村の人口

(10月31日現在) 前月対比

男	4,409人	(+1)
女	4,854人	(-2)
計	9,263人	(-1)
世帯数	2,204世帯	(+5)

(住民基本台帳による)



冬期間(12月~3月)
の臨時駐車禁止
のお知らせ

村では、道路の除雪作業をすみやかに行うために、次の道路を冬期間の臨時駐車禁止路線としますので、皆さんのご協力をお願いします。

- 和納西浦通り
- 和納東浦通り
- 役場前から青柳建設前まで
- 和納東浦から消防分署前まで
- 岩室西裏通り
- 石瀬西町通り
- 和納九区全区间
- 岩室駅前通り

なおその他の道路での路上駐車もやめて、みんなで除雪作業に協力しましょう。

雪にそなえて準備は万全

村の道路除雪計画

本格的な寒波到来の季節を迎え、村では、今冬の村内道路の除雪計画を発表しました。

この計画は、各区長さんをはじめ、村内諸団体の代表者からなる除雪対策協議会にはかり決定されたもので、降雪の状況に応じて、三段階の除雪体制が構築されておりまして、

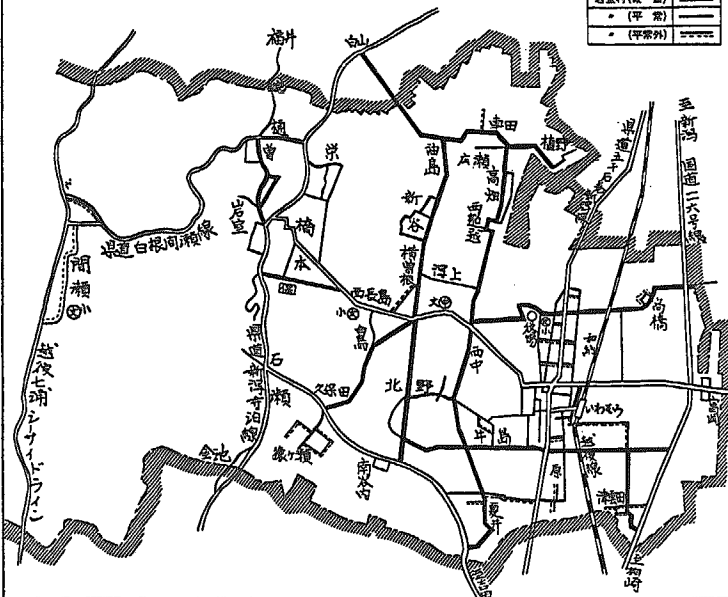
一方、除雪を担当する建設課では、すでに四台の除雪機械の整備を終えるなど

出勤に向けて万全を期しています。

―国道は国で、県道は県で、村道は村で―が原則になっていますが、相互協力しながら道路交通確保につとめることになっていきます。

みなさんも除雪の障害となる路上駐車を絶対しないなど、この計画が遅滞なく行われるよう地域ぐるみのご協力をお願いします。

昭和53年度 冬期交通確保(除雪)計画



主要村道除雪計画

- ◎第一種路線(警戒曇雪除雪)
 - 一車線以上の幅員確保を原則として、常時交通を確保する。異常降雪時においては、降雪後約五日以内には交通を確保する。
 - 延長二・三・九km
 - ◎第二種路線(平常除雪)
 - 一車線確保を原則とするが状況によっては、一車線幅員で待避所を設ける。
 - ◎第三種路線(平常外除雪)
 - 一車線幅員が必要な待避所を設ける。状況によっては一時交通不能となってもやむを得ない。
 - 延長一・一・三km
 - (異常降雪とは五〇cm/二四時間程度以上)
- 異常降雪時には、約十日以内に交通を確保する。
- 延長一三・四km