

# いわむら

発行所 岩室村役場  
印刷所 巻・北洋印刷K.K

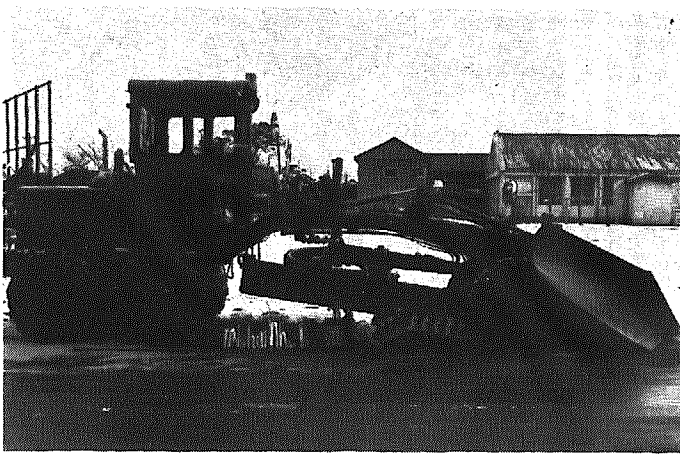
No.188

## 岩室村の人口

(10月31日現在) 前月対比

男	4,374人	(+2)
女	4,830人	(+10)
計	9,240人	(+12)
世帯数	2,187世帯	(+2)

(住民基本台帳による)



### 寒波襲来に 準備

## 準備は万全 村の道路除雪計画

いよいよ本格的な寒波到来の季節です。このため、村では、今年も除雪に万全を期すため、先月二十五日に除雪会議を開催し細部にわたる具体策を協議する一方、モーターグレーダ、ブルドーザー、メンテナなど除雪機械の整備も終え、いつでも出動できる体制でおります。

国道は国で、県道は県で、村道は村でそれぞれ責任をもって除雪することが原則ですが、相互協力しながら、道路交通の確保につとめることになっていきます。村民のみならず除雪作業の障害となる路上駐車を絶対しないなど、除雪計画がスムーズに行われるよう地域ぐるみの協力をおねがいします。

### 冬期間 (12月～3月)の 臨時駐車禁止 のお知らせ

村では、少しでも早く除雪作業を行うために、次の道路を冬期間の臨時駐車禁止路線としますのて、皆さんの御協力をお願いいたします。

- 岩室駅前通り
  - 和納西浦通り
  - 和納東浦通り
  - 役場前から青柳建設前まで
- なおこの他の道路での路上駐しも、除雪作業の一番の支障となりますので絶対にやめて、みんな除雪作業に協力しましょう。

## 主要村道除雪計画

◎第一種路線(警戒要除雪)  
二車線以上の幅員確保を原則として、常時交通を確保する。異常降雪時には、降雪後約五日以内交通を確保する。

延長 一九・二km

◎第二種路線(平常除雪)  
二車線確保を原則とするが状況によっては、一車線幅員で待避所を設ける。異常降雪時には、約十日以内

に交通を確保する。

延長 一四・八km

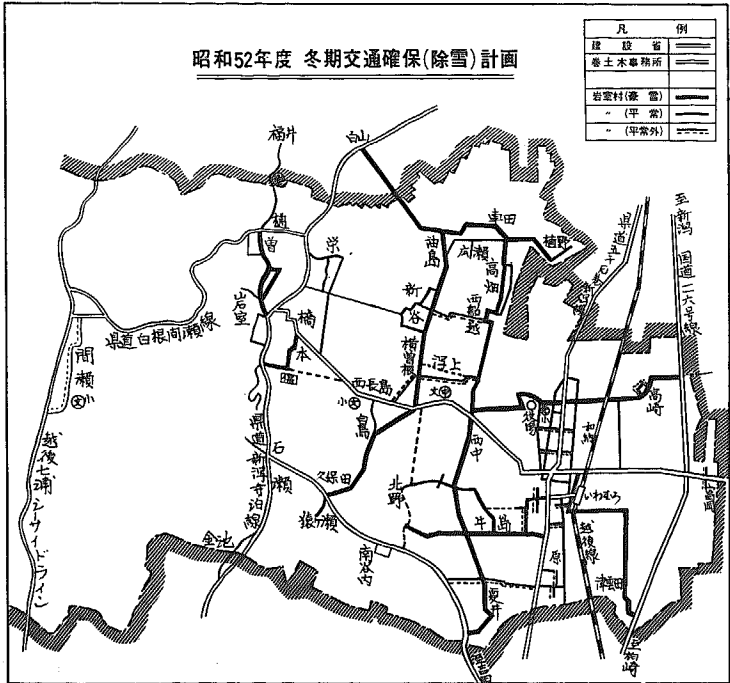
◎第三種路線(平常外除雪)  
一車線幅員が必要な待避所を設ける。状況によっては一時交通不能となってもやむを得ない。

延長 八・一km

(異常降雪とは五〇cm/二四時間程度以上)

※次の村内除雪計画図参照!

### 昭和52年度 冬期交通確保(除雪)計画



凡 例	
——	国 道
——	県 道
——	村 道
——	岩室村(除雪)
——	(平常)
——	(平常外)