

7月21日～8月20日 夏の交通事故防止運動

～ゆっくり走ろう、越後路を～



夏は、海水浴等のレジャー、墓参り、帰省のための交通量の増加など道路環境の変化から過労運転、安全運転義務違反等による交通事故が増加する傾向にあり、また、夏休みによる解放感から子供の交通事故が増えています。

運転者も歩行者もみんなが交通ルールを正しく守り、また、各家庭においても子供たちによく指導をし、交通事故をなくしましょう。

◆飲酒運転、無免許運転は絶対しない、させない
◆過労運転を避け、つかれたら必ず休憩を
◆スピードの出し過ぎ、むりな追越をしない
◆二輪車乗りは必ずヘルメットを着用する
◆子供と老人には、とくに細心の注意を払おう
◆道路を横断するときは、左右の安全をよく確かめてから

岩室緑花会発足

(会員 一六五名)

緑を愛し自然と人の美を調和することにより、生活環境をより潤いのある豊かなものに……併せて会員相互の親睦を目的として岩室村緑花会が発足いたしました。

七月二十日設立総会を開き、七十余名の出席で役員を選任と会則、今年度の事業計画、予算が審議されました。

会長 金子誠一(村長)
副会長 池田 隼(西長島)
理事 笠原四智司
(和納八区)

三富徳七、鷺沢実、竹内久松、和田昭三、川崎金治、赤川俊二、小川三勇、小川熊一、鷺沢幸一、阿部元一、大岩強、木村孝一、武田敏雄、川上作一、高島徳平、大越要一、本田熊一、小林平太郎、監事 吉原二郎、斎藤神、星野八百松

通信制消費生活講座が開設されます

開設されます

消費者問題も多様化の傾向がありますが、「賢い消費者」「行動する消費者」層の底辺拡大のために、今年から新しく通信制の講座が設けられました。

消費生活センターや関係機関で行なわれる諸行事に参加できない一般消費者を対象に、在宅のまま消費生活に必要な基礎的知識が学習できます。

受講を希望される方は次により申込みください。
〔対象〕 消費者問題に関心をもち

ただし、レポート提出の郵送料や年一回のスクリーニングの出席旅費は原則として受講者負担
〔申込みの方法〕 住所、氏名、生年月日、職業を役場観光工課へお知らせください。
八月十二日まで

福祉年金証書の交付

証書の審査が終了より送付されましたので八月二十日までに交付の予定です。

交付場所及び時間等は受給権者個人宛通知致します。

新築家屋の調査は

八月から

毎年実施している家屋調査を今年も八月から行ないます。

調査の対象は昨年秋頃から新築、増築、改築された建物で、まだ調査のすんでいないものです。

調査には家屋の所有者か

今月の納税

村民税第二期の納税月です。納期は八月十六日から八月三十一日までです。納付書は次のようになっています。

1、金融機関から引落とし、部落区長とりまとめの方は、金融機関、部落区長のところで納付書は保管されています。

2、本人が直接納税される方の納付書は、第一期の六月に、一年分があたなものとひとどいています。氏名はカタカナで青色で印刷されています。

農協、信用組合等村の金融機関でお忘れなく納税して下さい。

道路を守る月間です

道路環境にいたしましょう

きれいな道路

出荷運動にご協力を
コシヒカリは新潟米の命です

コシヒカリ一〇〇万俵

新潟米 コシヒカリで支えられる評価をうけています。

各県の産地銘柄米は、消費地において食味、数量、歩留りなどから、総合的に評価され、それぞれ価格でランクづけされています。

新潟のコシヒカリは、生産者および関係機関の永年の努力によって、全国一の

コシヒカリ(越路早生)を出荷しよう。

◆このままでは、量の不足から商品価値が半減し、新潟米全体の声価も著しく低下します。

◆米の生産基地として、将

来とも存続しなければならぬ新潟米は、日本一の王座を守らなければなりません。

◆このため、コシヒカリ(越路早生)を、一俵でも二俵でも多く出荷しよう。

ライオンズクラブ 早朝から清掃奉仕

巻地区ライオンズクラブ ないました。お蔭で海水浴場は一段ときれいになり、海水浴客や関係者から感謝されています。

暑い夏の水辺に親しむ季節が訪れました。今年も学校プールを村民の皆さんに開放いたします。健康な体力づくりにご利用ください。

学校プールは小、中学校の児童、生徒の水泳指導の体育施設です。使用規則を守って、お互い気持ちよく利用が続けられるよう心がけてください。

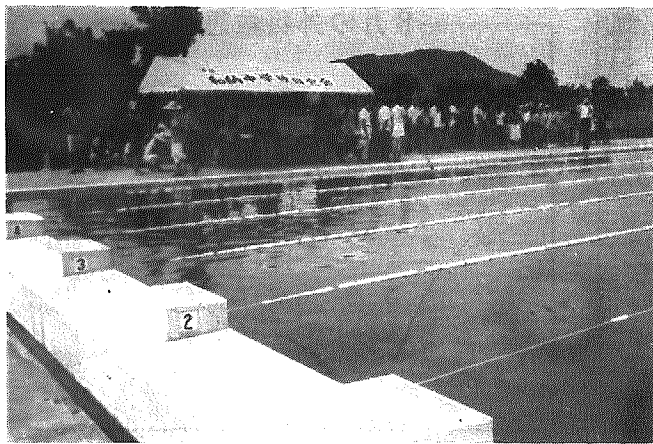
・開放するプール 岩中プール 和小平プール

・開放期間及び時間 七月二十五日から八月三十一日まで (日曜日及び土曜日の午後を除く)

・午後五時から七時まで使用禁止の日 八月十三日から

す。ライオンズクラブのみならず、本堂にありがとうございませう。

学校プールを一般開放



八月十七日まで

・使用上の注意
(1) 使用希望者は学校プールの管理人の人に申し出て、プール使用簿に所要の記載をして許可を得ること。
(2) 使用者は入水前の洗体の励行。
(3) 使用中にさわがしくしたり、他人に迷惑をかけたこと。
(4) 使用心得に従わないものは、使用中を命じ、あるいは爾後の使用を禁止すること。
(5) 小・中学校の児童、生徒は、一般開放中の使用を禁止する。

今月の心配ごと相談日

八月一日 間瀬専光寺 相談員 岡本 正明
八月十日 岩室村役場 相談員 渡辺 洞雲
八月二十日 夏井公金堂 相談員 阿部 三九
八月二十五日 岩室公金堂 相談員 青柳 正彦

現在の銘柄米の評価

順位	地区	銘柄米
1	新潟(軟質)	コシヒカリ
2	東北	サワニシキ
3	北陸(軟質)	コシヒカリ
4	東北	農林21号
5	関東(半硬質)	コシヒカリ
6	新潟	越路早生
7	新潟	越みのり
8	東北	ハツニシキ
9	東北	キヨニシキ
10	北陸	越路早生

たばこは村内で買います