

9月21日～9月30日 秋の全国交通安全運動

少年の非行防止に 注意と責任を

少年の非行防止のために、少年をめぐる有害環境の浄化、非行防止の啓蒙などが主な仕事です。少年非行問題や相談などがありましたら気軽に連絡してください。

これからの農繁期に入り、放任がちになりますが、各家庭でも明るく健康な子供に育てるために、今一度子供たちの言動に注意して絶対に行方少年とならないよう家族みんなで温く見守ってくださいます。

補導員は、少年の保護や相談、非行の早期発見と補

歩行者、運転者、運転者の
の屋主、その他陸上交通に
関係あるすべての者に交通
安全思想の普及、徹底を図
り、正しい交通ルールの実
践を習慣づけ、交通事故防
止の徹底を図ることを目的
として、歩行者、自転車利
用者の事故防止、とくにこ
どもと老人を交通事故から
守ることを重点としており
ます。

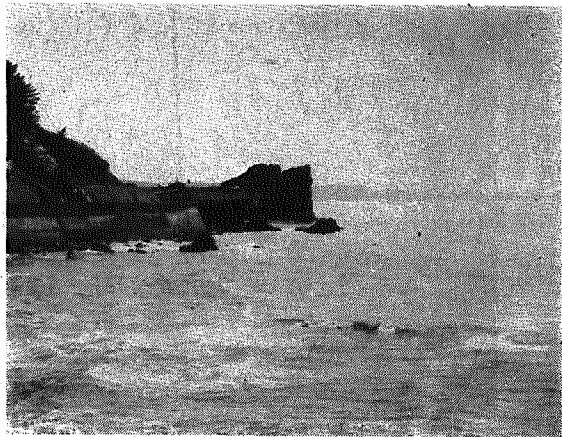
姿が変る「獅子ヶ鼻」

自然保護と盗難防止を皆んなの手で

越後七浦シーサイドライ
ン沿線には、獅子ヶ鼻をは
じめ弁慶の磯石、白岩、崖
松、立壁など奇岩と老松が
点在し景勝に富み、この美
しい自然は、私たちの心を
慰めてくれるばかりでな
く、健康な生活をしてゆく
うえにも欠かすことができ
ません。

ところが最近、この奇岩
を切り崩して持ち去る者が
あり、せっかくの景勝をそ
こない、獅子ヶ鼻の形態も
姿を消してしまおうことにな
ります。

美しい自然を皆んなの手で
守り、ここを訪れる方々
に、安らぎと憩いの場として
提供できるよう、村民一人
一人が自然破壊防止と保護
に心して「観光岩室」に恥
じないようつとめましょ
う。



高令者に敬老品の贈呈

県知事より、県内に居住
する高令者の長寿を祝福
し、県民の老人福祉につ
いての理解と関心を深め、老
人福祉の増進を固めるため
今年も高令者に敬老記念品
を贈呈することになりました。

○菓子一箱
該当者三二〇名
明治三十二年九月十五日
以前に出生した者(満七
十五才以上)

○高級座布とん
該当者四名
明治十六年九月二十一日
から明治十七年九月二十
一日までに出生した者(満
九十才)

昭和49年度国県事業予算きまる 道路整備事業費等 総額 1億8千7百万円

村内を走る県道整備完了もあとわずか

昭和49年度の、国県関係建設事業予算の配分が定まりました。公共事業、県単事業で、村内の道路、河川、海岸、砂防、農林水産、観光施設等は、いちだんと整備されることになります。このほか、土地改良関係の事業予算も決まりました。

工種	路線名	地先	事業量	事業費
改	特殊改良 石瀬～吉田線 県単 門田～岩室(T)線	夏井地内	1,100 ^m	20,000
		富岡地内	100	1,500
良	門田～岩室(T)線 岩室(T)～間瀬線 シーサイドライン	和納地内	用地買収	4,000
		富岡以東(吉田町佐渡山間)	1,500 ^m	24,000
舗	間瀬バイパス 間瀬下山～大谷	富岡地内	500	9,000
		間瀬下山～大谷	500	7,500
安全施設(歩道)	岩室(T)～間瀬線	橋本地内	100 ^m	2,000

事業名	地先	事業量	事業費
漁礁設置事業(沿岸漁業構造改善事業)	間瀬	並型漁礁77基	2,040
漁船給油共同タンク設置事業(県単)	"	重油20 ^{kl} タンク 1基	3,000
クルマエビ放流事業(県単)	"	290,000匹	528

工種	河川名	地先	事業量	事業費
改	矢川 樋曾弘川	金地地内	調査費	4,000
		樋曾地内	800 ^m	4,000

事業名	地先	事業量	事業費
広域林道開設事業	石瀬地内	700 ^m	40,000

工種	河川名	地先	事業量	事業費
砂防	北山吹川 岩室弘川 茶屋川 白勢川	石瀬地内	堰堤	540
		岩室地内	流路溝	1,590
		石瀬地内	堰堤	1,590
		間瀬地内	流路溝	630

事業名	地先	事業量	事業費
観光牧場建設事業	間瀬地内	牛舎 1棟 管理舎 1棟 放牧場 17 ^{ha}	15,257
ほりとり、もりとり園地造成事業	間瀬地内	園内道路60 ^m 排水路 40 ^{ha}	1,538

事業名	地先	事業費
漁港局改	間瀬漁港	13,000
侵蝕対策	"	9,000

事業名	地先	事業量	事業費
観光施設整備事業 公衆便所	田ノ浦駐車場 獅子ヶ鼻駐車場	2棟	4,000
自然公園施設事業 公衆便所	高屋駐車場	1棟	2,000
芝公園	"	2,000 ^{m²}	8,500

事業名	地先	事業量	事業費
農免道路整備事業	北野地区	700 ^m	2,610
	和納地区	用地買収	(総額70,000千円) 1,960
牧野改良事業(県単)		牧草地 3 ^{ha} 牧道 50 ^m	3,600

施設名	事業量	事業費
新江排水路(竹野町用水路余水吐を含む)	767.2 ^m	75,000
田子島用水路	500	21,000

国民年金

あなたも 任意加入しませんか

現在、我が国では国民年金といつて、国民年金をはじめ厚生年金保険、船員保険、各種の共済組合などすべての皆さんが必ずどれかの公的年金制度に加入して、将来に備える仕組がとられています。加入して、将来に備える仕組がとられています。加入して、将来に備える仕組がとられています。加入して、将来に備える仕組がとられています。

加入して、将来に備える仕組がとられています。加入して、将来に備える仕組がとられています。加入して、将来に備える仕組がとられています。加入して、将来に備える仕組がとられています。

福祉年金の支給

○九月六日より各郵便局で福祉年金が支給されます。年金証書と印かん持参の上受領下さい。

特別児童扶養手当の支給
○九月十一日より児童及び特別児童扶養手当が各郵便局で支給されます。証書と印かん持参の上受領下さい。

「愛の協力運動」募金に ご協力願います

毎年行なわれておりました。区長さんを通じて封筒をおさんの御理解により、昨年届けたいです。一世は十二万円以上の御寄附を帯三十円以上を目録に是非いただきありがとうございます。ご協力お願い申し上げます。

岩室駅の公德傘は必ず返して下さい。(勤労親和会)