

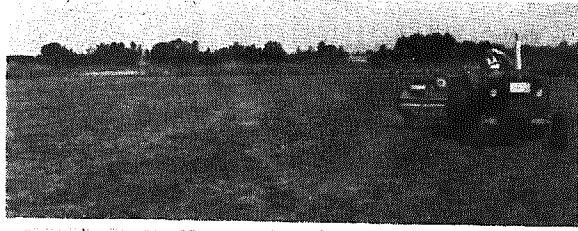
部落別確認・未確認面積一覽表

Table with 4 columns: 部落名, 確認筆数, 確認面積, 未確認筆数, 未確認面積. Lists various villages and their land status.

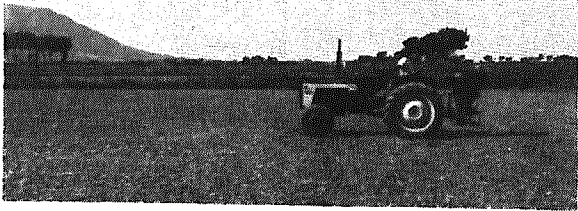
昭和49年産米稲作転換面積 第一回現地確認を終了

転作 62.67ヘクタール

昭和四十九年産米の稲作転換にかかるとともに、稲作転換にかかるとともに、稲作転換にかかるとともに...



各部落別の転作は次の通り... 牧草地のトラクターによる牧草播種と播種作業



農業共済 昭和49年度 水稲共済掛金 事務費賦課金 きまると. Includes a table with financial data and explanatory text about the insurance scheme.

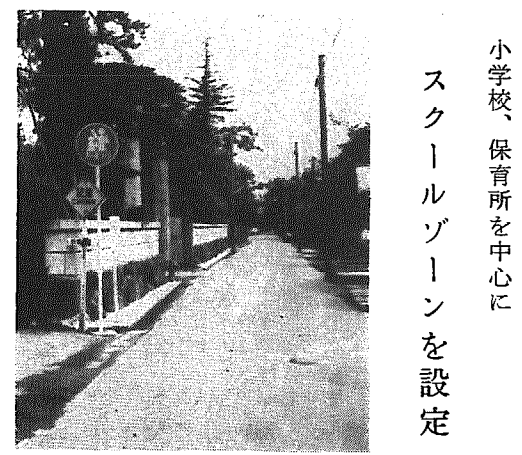
交通安全県宣言記念 七月十日

交通安全事故による死亡者の冥福を祈るため、午後二時半より一分間サイレンを鳴らします...

水道拡張事業

七月一日 間瀬地区へ送水開始

本村の水道事業は、昭和三十五年十一月に間瀬簡易町地内に浄水場を求め、昭和四十八年六月に広域簡易水道区域に新浄水場より給水を開始し、更に間瀬地区に、止むなく断水をいたしました...



小学校、保育所を中心に スクールゾーンを設定

最近の交通事故件数は減少の傾向を示していますが、いぜんとして交通事故の発生はきわめて多く、中でも小学生や幼児の事故は増加しています...

青少年意識調査報告集會に参加しよう

八月三日(土)〜四日(日) 間瀬小学校で開催...

青少年意識調査報告書を結果を何らかの形で社会教育の発展に反映するため、青少年教育推進のための対象青少年は、もちろん、成人各層の参加を得て公開討論形式で発表報告集會を開くこととして検討を続けております...

- 第一日目 ①開会式 ②青少年意識調査報告集會 ③意見交換 ④夕食 ⑤キャンプファイアー ⑥宿泊 第二日目 ①朝礼 ②閉会式 ③解散 ④デスカッション ⑤参加の申込み ⑥参加希望者は七月二十二日(月)までに公民館へ

みんなの心がけで 村の玄関口 "岩室駅" をきれいに

岩室駅が業務委託になったから早いもので、半年が過ぎました。最近、駅内が大変きたなくなっており、特に、便所などが紙屑や、たばこの吸いがら等が投げ込まれており、きれいでありません...